

La route départementale d'aujourd'hui et de demain, à l'horizon 2030 en Loire-Atlantique

Ifop pour le Conseil départemental de Loire-Atlantique

Contact Ifop :

Jean-Philippe Dubrulle

Chef de groupe

Département Opinion et Stratégies d'Entreprise

01 72 34 95 45

jean-philippe.dubrulle@ifop.com

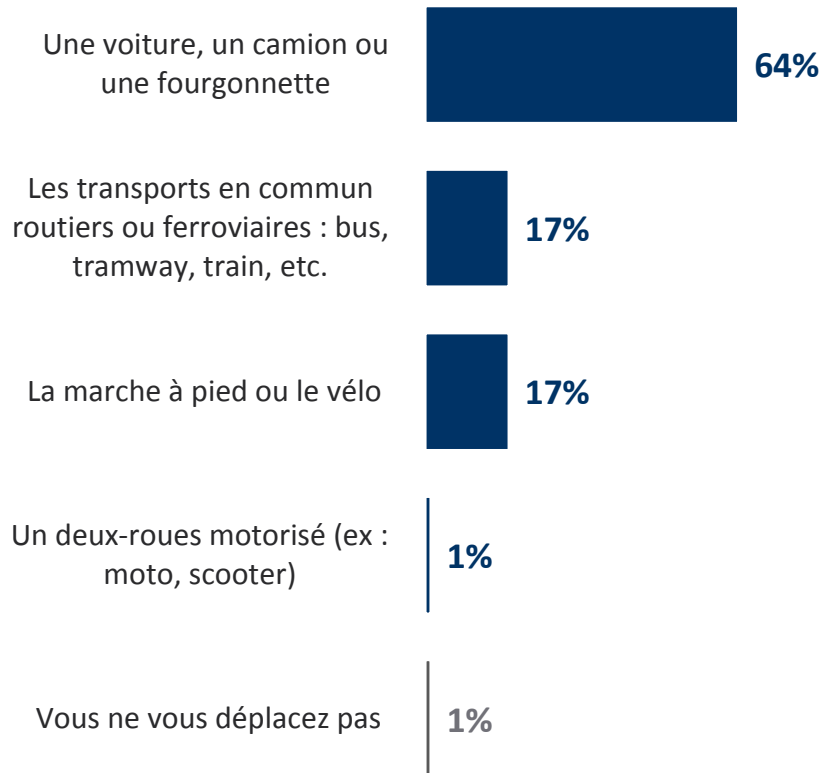
Juin 2018



Pour **64% des habitants**, l'automobile est le principal mode de transport au quotidien, un taux qui varie considérablement selon qu'on habite en agglo. (52%) ou pas (80%).

QUESTION : Quel mode de transport principal utilisez-vous le plus souvent pour vos déplacements quotidiens ?

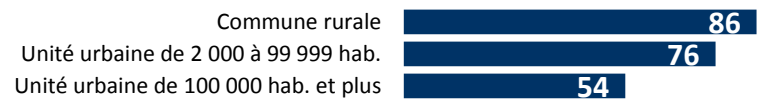
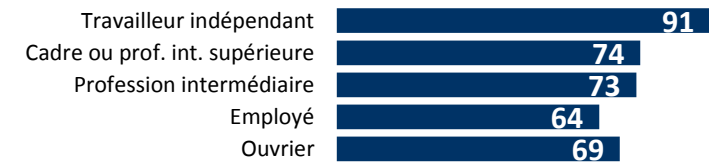
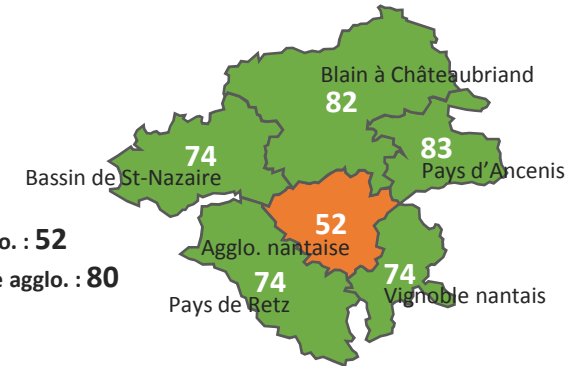
Base : Ensemble des répondants



Zone

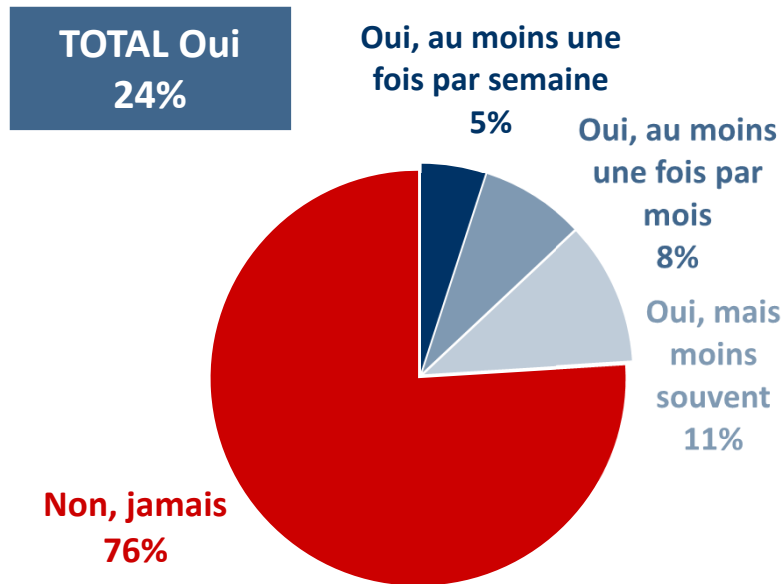
Nantes et St-Nazaire agglo. : 52

Hors Nantes et St-Nazaire agglo. : 80



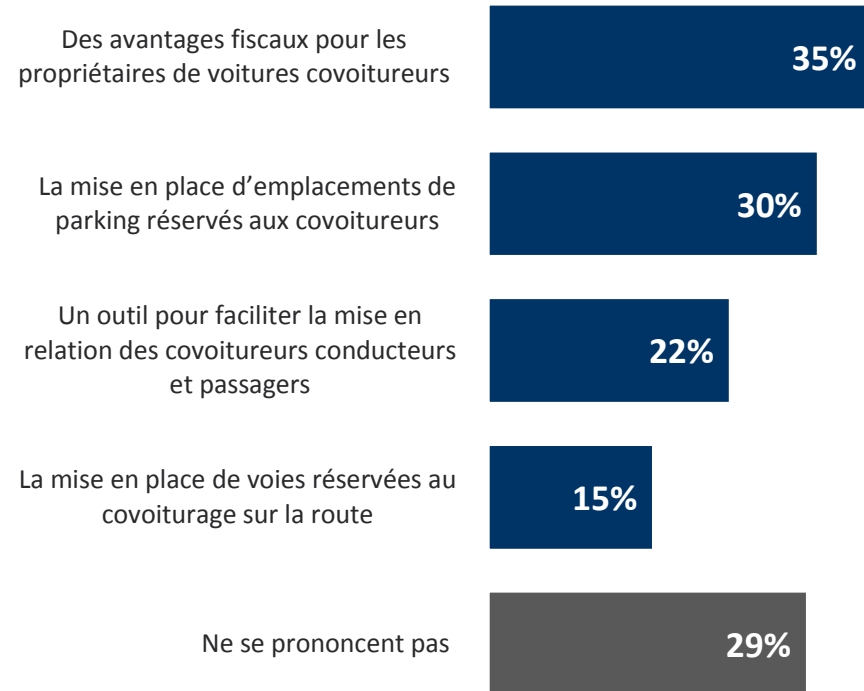
QUESTION : Au cours des 12 derniers mois, avez-vous déjà proposé et réalisé un trajet en covoiturage au sein du département à d'autres personnes ?

Base : aux personnes ayant utilisé un véhicule motorisé (hors deux-roues) au cours des 12 derniers mois, soit 85% de l'échantillon



QUESTION : Parmi les pistes suivantes, quelles sont celles qui pourraient vous inciter à partager votre voiture dans le cadre du covoiturage ?

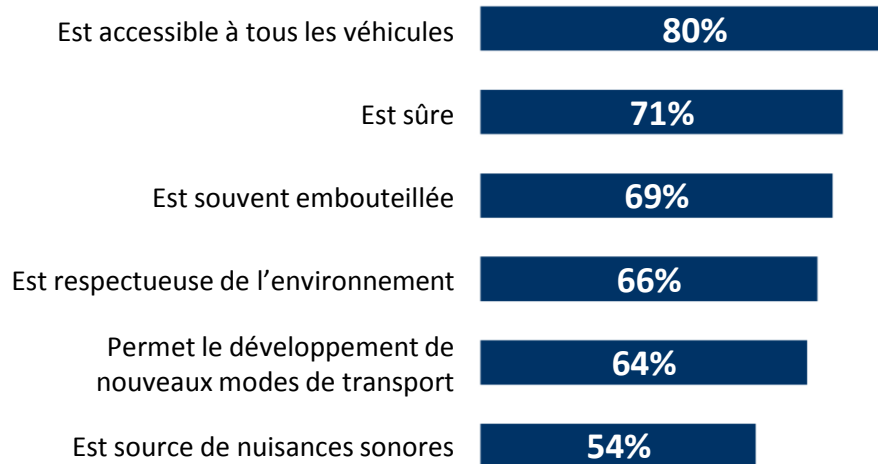
Base : aux personnes disposant d'une voiture dans leur foyer, soit 86% de l'échantillon.



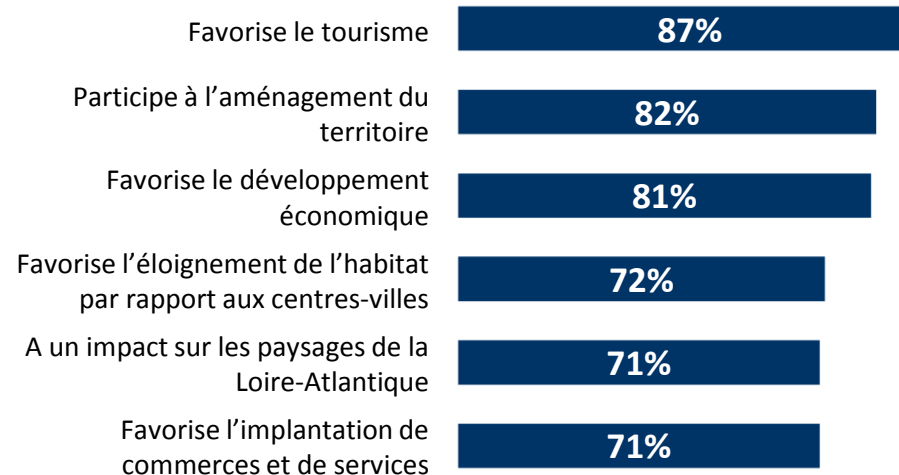
** Total supérieur à 100, les interviewés ayant pu donner plusieurs réponses*

QUESTION : Pour chacun des traits d'image suivants, diriez-vous qu'il s'applique bien ou mal à la route en Loire-Atlantique ? La route en Loire-Atlantique...

Base : Ensemble des répondants

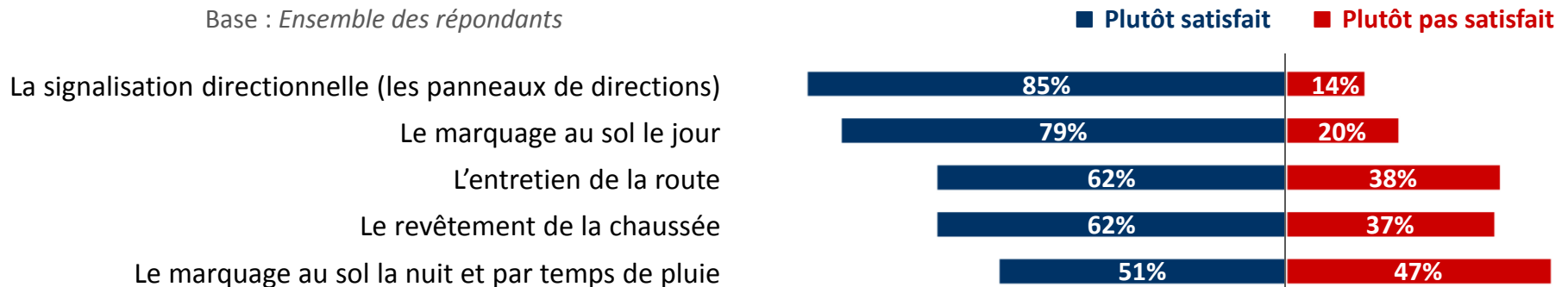


Réponses « S'applique bien »



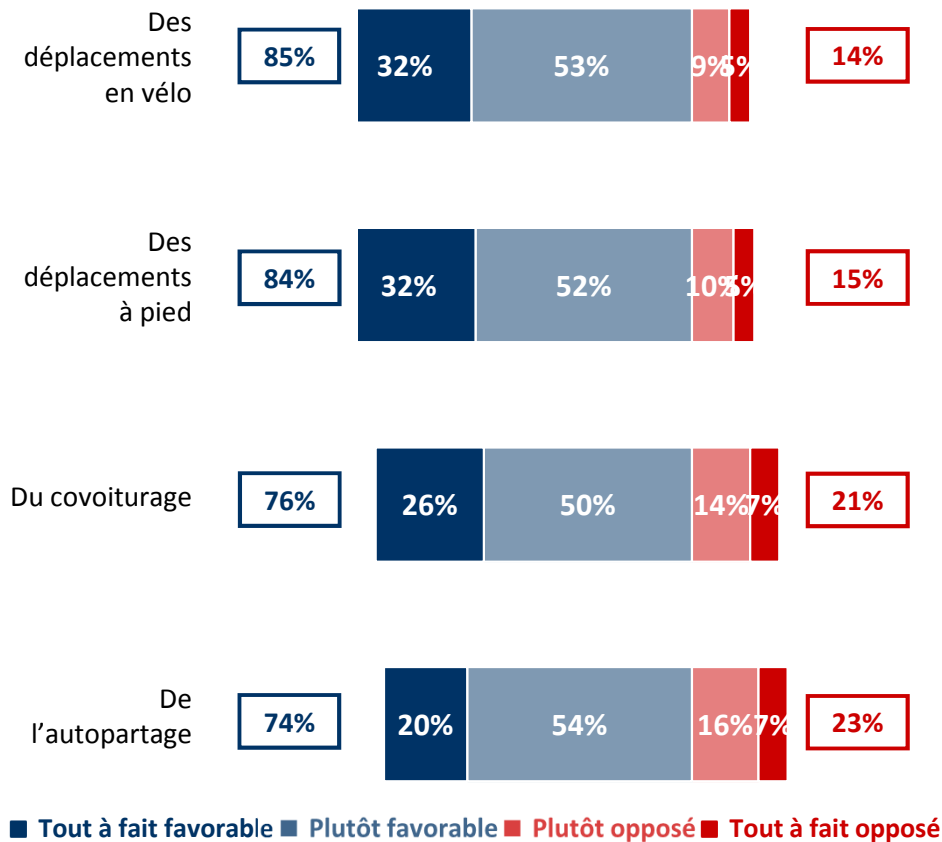
QUESTION : Pour chacun des aspects suivants du réseau routier de Loire-Atlantique, diriez-vous que vous êtes plutôt satisfait ou plutôt pas satisfait ?

Base : Ensemble des répondants



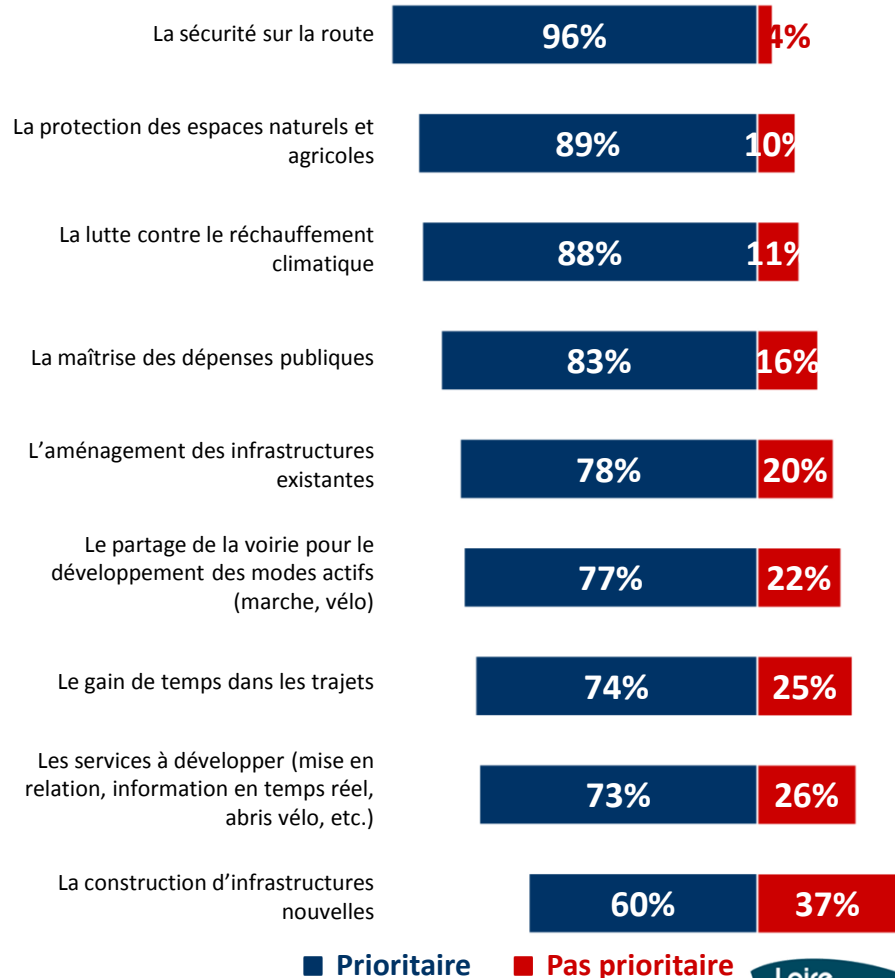
QUESTION : Vous personnellement, seriez-vous tout à fait favorable, plutôt favorable, plutôt opposé ou tout à fait opposé à un partage de la voirie, c'est-à-dire à réserver certains espaces actuellement occupés par des voitures en faveur... ?

Base : Ensemble des répondants



QUESTION : Selon vous, chacun des enjeux suivants est-il prioritaire ou pas prioritaire dans le développement d'une politique routière ?

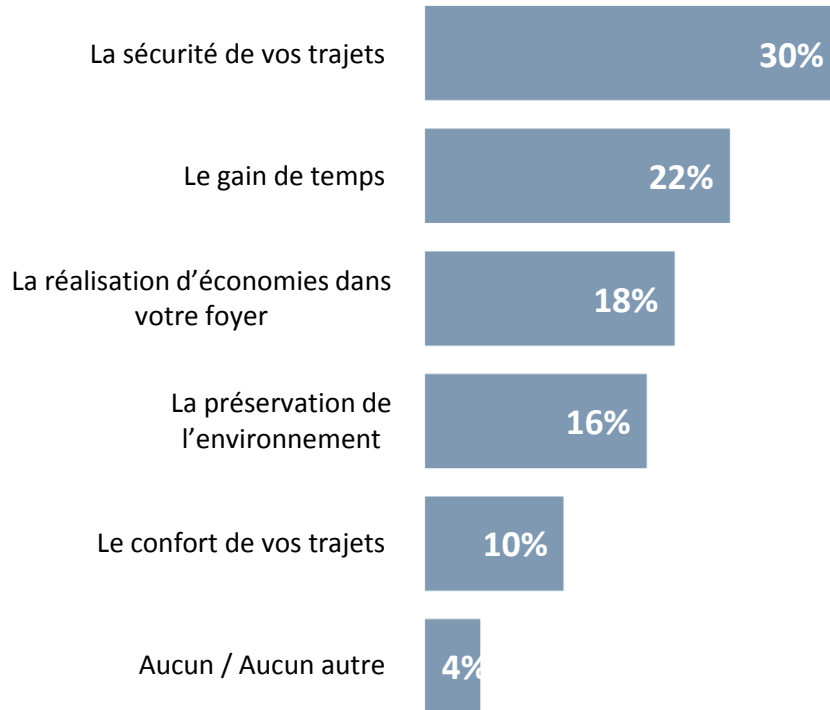
Base : Ensemble des répondants



La perception de la route et des mobilités de demain

QUESTION : Parmi les enjeux suivants, lequel vous inciterait le plus à modifier vos pratiques de déplacement ? En premier ?

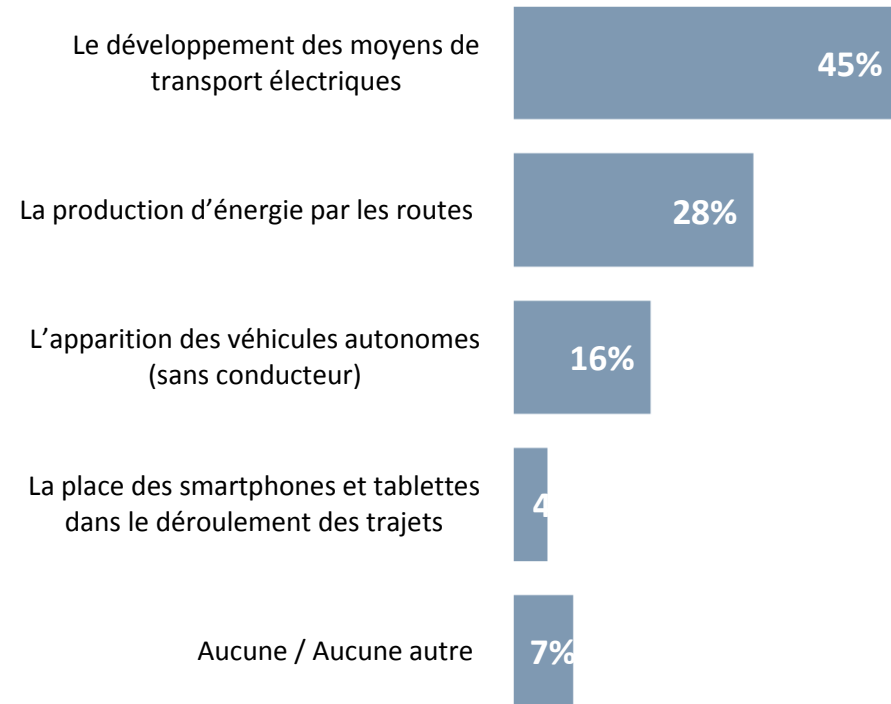
Base : Ensemble des répondants



Pour 71% des habitants, la réduction du temps de trajet domicile-travail est un facteur déterminant pour le choix de leur lieu d'habitation.

QUESTION : Quand vous pensez à « la route de demain », laquelle de ces évolutions technologiques vous semble la plus prioritaire ? En premier ?

Base : Ensemble des répondants



41% des usagers de la route utilisent leur smartphone pour organiser leurs déplacements quotidiens.