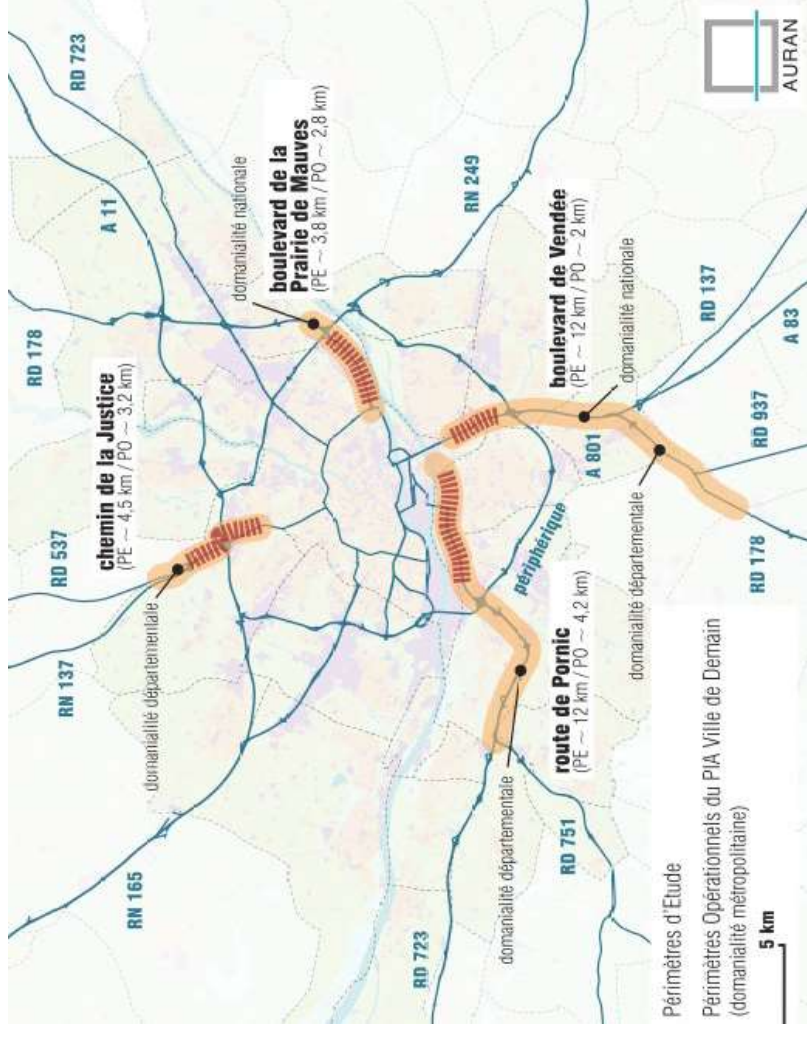




8 | Voies réservées aux transports collectifs et aux covoitureurs sur la RD178 et la RD723

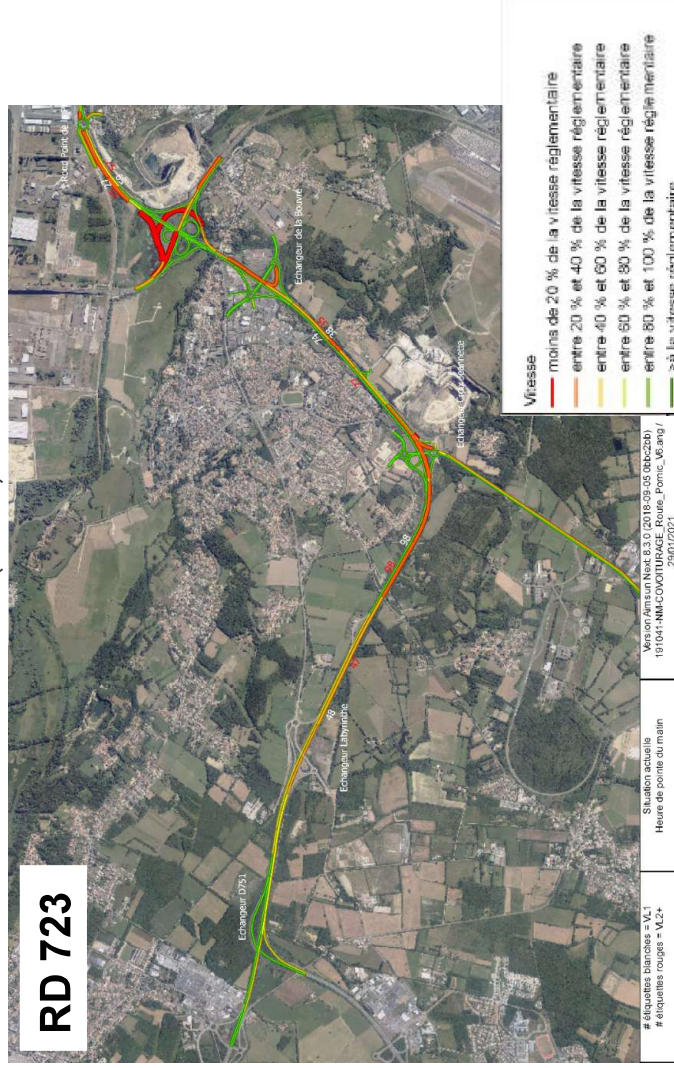
Introduction

- ▶ **Deux projets phares sur routes départementales pour la mise en place de dispositifs favorisant la multimodalité :**
 - Inscrits au projet stratégique « route de demain » du Département de Loire-Atlantique
 - Complémentaires du SDAGT périphérique nantais
 - En cohérence avec les documents cadres d'aménagement du territoire qui prônent l'aménagement de voies réservées aux modes alternatifs à l'autosolisme
 - Au bénéfice du Département, de Nantes métropole, de la Région et de l'Etat-DIRO
- ▶ **Une phase opérationnelle active multi partenariale :**
 - Projet de création de voies réservées aux transports collectifs et aux covoitureurs sur l'A83 (DIRO) et le boulevard de Vendée (Nantes métropole) ainsi que sur la route de Pornic – 4 axes au total
 - Études d'opportunité et de faisabilité, en lien avec Nantes métropole, la DIRO, la Région Pays-de-la-Loire et le CEREMA (livrable final début 2022)



- ▶ **Deux points majeurs de congestion** en heure de pointe du matin, pour accéder à l'agglomération nantaise :
 - + 14 min en moyenne sur la RD 723
 - + 10 min en moyenne sur la RD 178

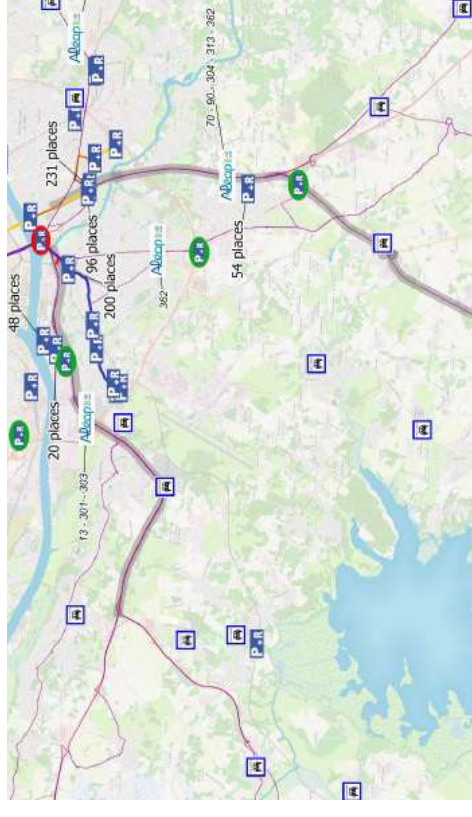
Trafic HPM (vitesses)



Trafic HPM (vitesses)



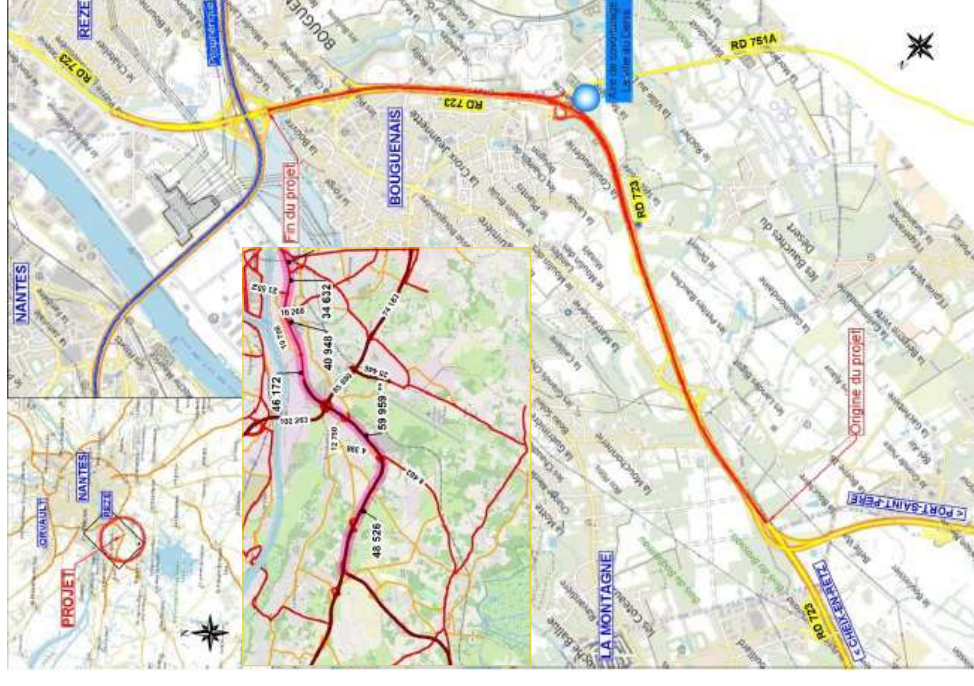
- ▶ **Deux projets phares pour augmenter la fréquentation de l’offre de transports collectifs interurbains qui convergent au sud de l’agglomération nantaise et la pratique du covoiturage.**
- ▶ **Un potentiel d’usagers très important :**
 - Périurbanisation au Sud-ouest de l’agglomération nantaise : le « bassin versant » de la RD 723 draine 117 000 habitants et celui de la RD 178 près de 250 000 habitants
 - Près de 50 000 actifs du Sud-ouest travaillent sur le territoire métropolitain,
- ▶ **Une conjonction de moyens mis en œuvre pour faciliter le covoiturage en Loire-Atlantique :**
 - Multiplication des aires de covoiturage sur le territoire et développement d’aires multimodales (P+R covoiturage)
 - Plateforme de mise en relation et de réservation Ouestgo



► Un projet phare qui s'inscrit dans une opération plus globale sur tout l'axe Ouest, intra périphérique inclus :

- Appel à projet : porte sur la section départementale de la RD 723, entre la jonction avec la RD 751 et l'échangeur du périphérique (Porte de Bouguenais), sur une longueur de 5,3 km,
- Trafic élevé : 60 000 v/j deux sens inclus sur la section la plus fréquentée, pour
2 voies de circulation par sens (2x2 voies),
- Actuellement, pratique du covoiturage à hauteur de 15 à 20 % des véhicules en heure de pointe du matin,
- Création d'une voie réservée sur la RD 723, en sens entrant,
- Programmation des travaux à compter de 2025,
- Données budgétaires :

Estimation du coût global des travaux	Subvention dans le cadre de l'appel à projets TCSP 4
9,3 M€	1,42 M€



► Un projet phare qui s’inscrit dans une opération plus globale sur tout l’axe sud, l’autoroute A83 et intra périphérique inclus

- Appel à projet : porte sur la section départementale de la RD 178, entre l’échangeur de Viais et l’A83, sur une longueur de 4,8 km,
- Échangeur de Viais en cours d’aménagement,
- Trafic élevé : 29 000 v/j deux sens inclus sur seulement 1 voie de circulation par sens (1x2 voies),
- Actuellement, pratique de covoiturage à hauteur de environ 20% de véhicules en heure de pointe du matin,
- Création d’une voie réservée sur la RD 178, en sens entrant.
- Programmation des travaux à compter de 2025,
- Données budgétaires :

Estimation du coût global des travaux	Subvention dans le cadre de l’appel à projets TCSP 4
7,6 M€	1,01 M€

