



**RD 751 - Aménagement à 2x2  
voies de la section entre Port-  
Saint-Père et « Le Pont  
Béranger »**

**Liaison douce entre le centre de  
Port-Saint-Père et les quartiers  
Belle Vue et Bel Air**

**Étude des solutions  
alternatives proposées  
lors de la concertation**

# Propositions des habitants étudiées par le Département

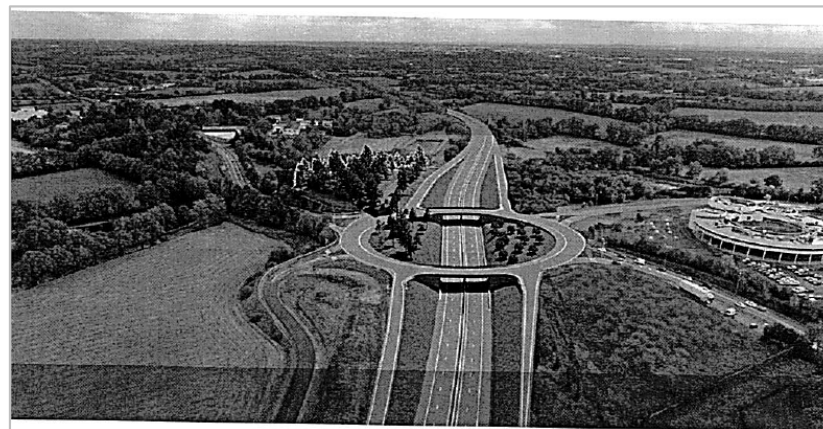
*Franchissement à l'Est de l'échangeur avec voie de desserte parallèle au Sud*



*Suppression d'une boucle de la liaison douce en longeant la 2x2 voies et en passant au-dessus de la bretelle de sortie depuis Pornic*



*Un giratoire unique dénivelé*







## Franchissement à l'Est

### Caractéristiques :

- Sur le plan purement technique la solution est faisable (pas de rampes de plus de 4%) ;
- Allongement de parcours / situation actuelle : + 315 m (1025 m / 710 m) ;
- Le remblai empiète sur la parking arrière de l'Intermarché ;
- Il chevauche également sur la rue des Épinettes, et contrarie donc la continuité de celle-ci au droit de l'Intermarché ;
- Possibilité d'amélioration de la solution :
  - rapprocher la bretelle de sortie du tracé de la 2x2 voies,
  - mais du coup on optimise plus la récupération de la chaussée de la bretelle de sortie qui est à reconstruire sur un linéaire plus important
  - de plus on allonge la passerelle (+10 à 20 m)

### COÛTS : 3,5 M€ TTC

- 1 passerelle sur la bretelle sortie Nts->PSP
- 1 passerelle 50 m de portée minimale avec hauteur libre mini de 5,50 m 1 passage inférieur sous la RD 758

### CONCLUSION

Cette solution ne peut être retenue du fait des difficultés de raccordement à la rue des Epinettes ; elle présente également un allongement de parcours plus important que la variante préférentielle.

Solution avec franchissement de la bretelle Sud-Ouest en aérien :

**Le Prieuré**

**Le Champ-d'Alouette**

0 25m 50m



COVADIS

Axe : PCy2Bis  
Profil dessiné par AutoPISTE  
Echelle en X : 1/1000  
Echelle en Y : 1/100

PC : 15 00 m

Nombre de profils en travers	0	5	10	15	20	25	30	35	40	45	50	55	60	65	70	75	80	85	90	95	100	
Distances partielles	0	0	0	0	0	0	0	0	0	0	0	0	0	0	0	0	0	0	0	0	0	0
Abcisses	0	5	10	15	20	25	30	35	40	45	50	55	60	65	70	75	80	85	90	95	100	
Altitudes TN	15.00	14.80	14.60	14.40	14.20	14.00	13.80	13.60	13.40	13.20	13.00	12.80	12.60	12.40	12.20	12.00	11.80	11.60	11.40	11.20	11.00	
Altitudes Projet	15.00	14.80	14.60	14.40	14.20	14.00	13.80	13.60	13.40	13.20	13.00	12.80	12.60	12.40	12.20	12.00	11.80	11.60	11.40	11.20	11.00	
Ecartés Projet - TN	0	0	0	0	0	0	0	0	0	0	0	0	0	0	0	0	0	0	0	0	0	0
Pentes et rampes	NF + 0.000	NF + 0.000	NF + 0.000	NF + 0.000	NF + 0.000	NF + 0.000	NF + 0.000	NF + 0.000	NF + 0.000	NF + 0.000	NF + 0.000	NF + 0.000	NF + 0.000	NF + 0.000	NF + 0.000	NF + 0.000	NF + 0.000	NF + 0.000	NF + 0.000	NF + 0.000	NF + 0.000	NF + 0.000
Alignements droits et courbes																						

# Franchissement de la bretelle en aérien

**Caractéristiques :**

- Rampe à 4% (conforme)
- Allongement de parcours / situation actuelle : +130 m (840 m / 710 m) ;
- Néanmoins, la solution n'est pas faisable sur le plan technique, du fait du remblais nécessaire au franchissement de la bretelle de sortie depuis Pornic, qui vient empiéter sur le remblai de la RD 751

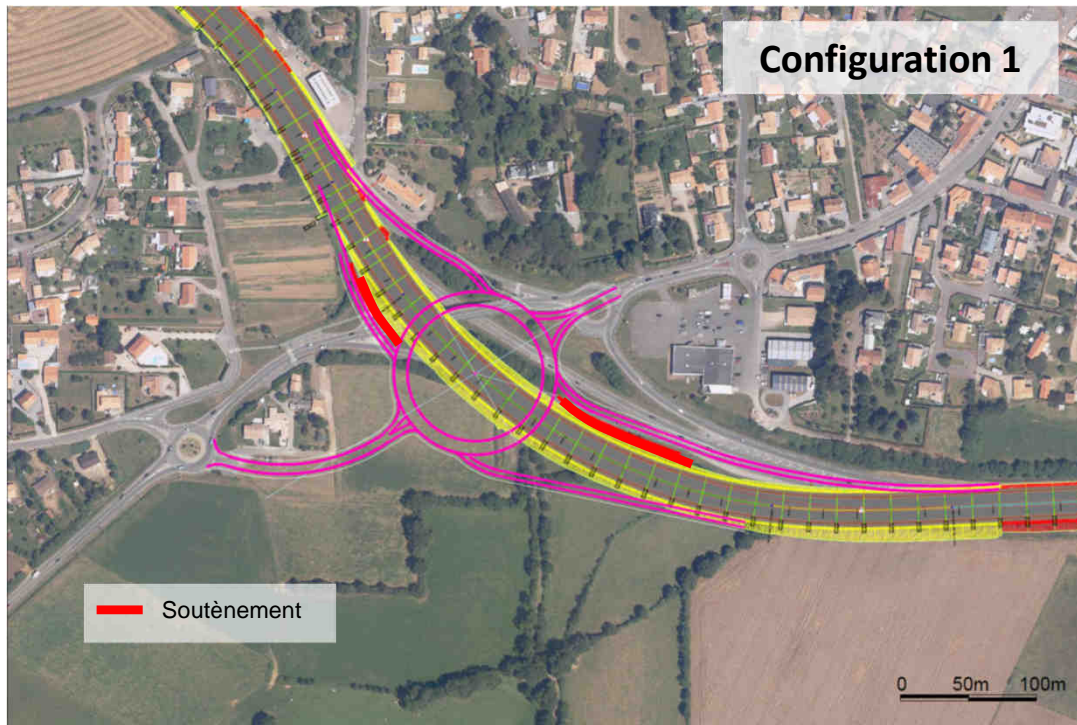
**COÛT : 3,7 M€ TTC**

- 1 passage inférieur sous la bretelle de sortie depuis Nantes,
- 1 passage inférieur sous la RD 758,
- 1 passerelle sur la bretelle de sortie depuis Pornic
- 1 passerelle sur la RD 751

**CONCLUSION**

**Cette solution n'est pas faisable, le remblais nécessaire au franchissement de la bretelle de sortie depuis Pornic venant empiéter sur le remblai de la RD 751.**

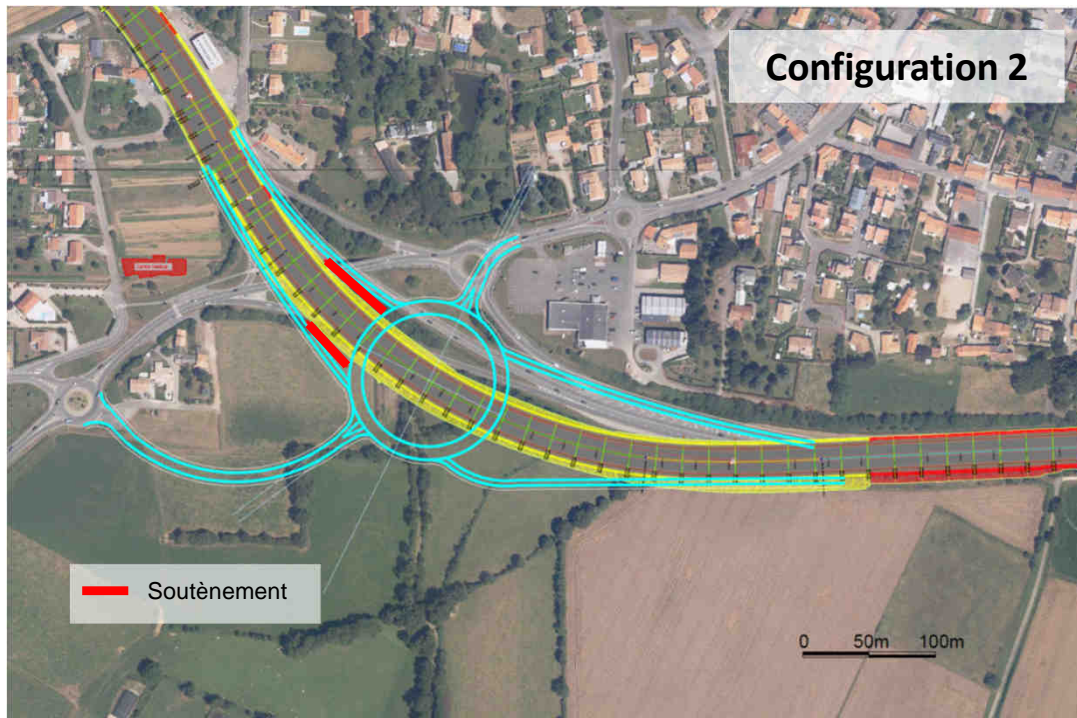




Configuration 1

Soutènement

0 50m 100m



Configuration 2

Soutènement

0 50m 100m

## Giratoire unique dénivelé

Solution très vraisemblablement faisable

### Caractéristiques :

- le giratoire nécessite deux ouvrages courbes, plus complexes en terme de réalisation
- des murs de soutènement seront nécessaires
- la liaison douce devra être traitée indépendamment (passerelle indépendante des deux ouvrages).

### Incidences financières :

Surcoûts significatifs par rapport à la configuration d'échangeur présentée lors de la concertation (+3 M€ TTC environ)

**La deuxième configuration impacte des linéaires de haies** qu'il faudrait préserver, compte tenu de leur intérêt en termes de biodiversité (Lézard des murailles, Grand capricorne, chiroptères).

### CONCLUSION

Il ne sera pas donné de suite à ce type de solution, compte tenu du surcoût et, pour la configuration 2, de l'impact sur l'environnement.