

Crèche Pirouette

Nantes

Conseil crèche en ouverture:
aménagement du jardin

25.11.2022

labelvie





Sommaire

- 1- le besoin de la crèche et Etat des lieux
- 2- esquisse projet
- 3- détails techniques
- 4- quelques références de projets



1 Le besoin de la crèche

Aménagements prévus et souhaités

- Terrasses avec auvent
- La terrasse (pas d'herbe) des moyens/ grands pourra facilement se nettoyer, prise des repas régulier sur tables en bois
- 2 jardins séparés : un pour les bébés, un pour les moyens/ grands. Nous gardons les arbres déjà présents sur le terrain.
- L'espace jardin des moyens/ grands doit avoir une allée permettant la circulation des jeux moteurs
- L'espace jardin des moyens/ grands disposera d'une grande structure de jeu en bois
- Coin potager/ compost fermé (attention présence de rats)

Le projet de la crèche sur l'extérieur

L'espace extérieur (500m²) occupe une place très importante dans la vie de la crèche. En effet, les enfants profitent quotidiennement du jardin et de la terrasse. Il s'agit de l'extension de notre pièce de vie.

Un espace de libertés

à une production, qu'ils observent pousser, avant de la déguster. L'espace extérieur engendre moins de contraintes organisationnelles que l'espace intérieur. Il donne la possibilité de se mouvoir librement et de se dépenser physiquement (courir, sauter, jeux moteurs...).

Un espace apaisant

Le bruit, facteur qui peut être perturbant en espace intérieur, est vécu différemment en espace plein air et donc mieux toléré.

L'espace extérieur limite aussi la proximité entre les enfants, ce qui favorise l'apaisement des relations.

La découverte de la nature au jardin

Les grands arbres, les arbustes, les fleurs, l'herbe permettent d'apporter de la biodiversité que les enfants ne se lassent pas d'explorer. Elle invite à l'éveil des sens par les différents parfums qui s'y dégagent, à toucher l'écorce, jouer avec les feuilles, écouter leur bruissement, observer les étrangetés de la nature, épier les insectes...

Le potager

Un potager est cultivé par l'équipe avec l'aide des enfants. Il permet aux enfants de participer

1

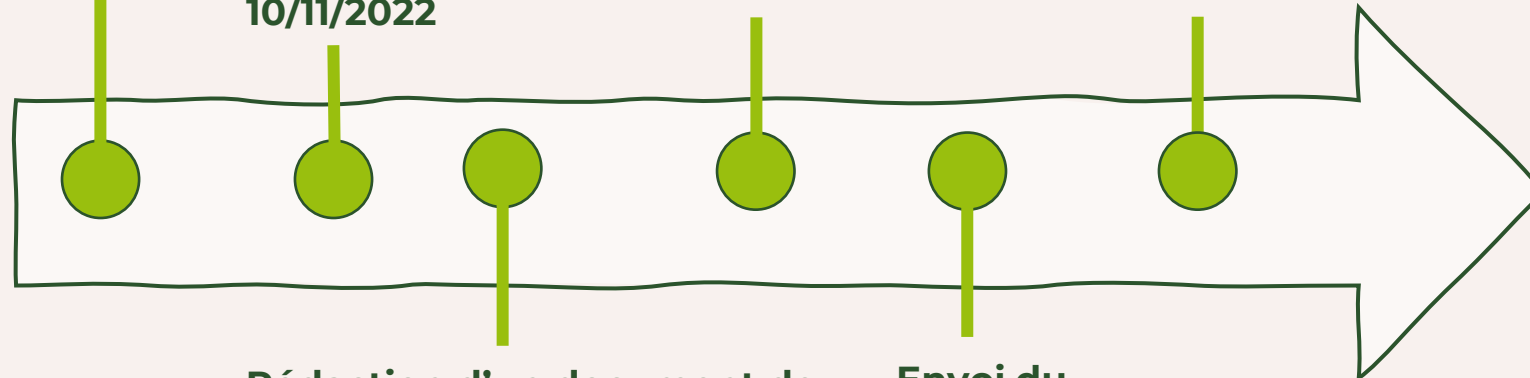
Démarche employée

Appel téléphonique de cadrage
7 octobre 2022

Envoi de plan et
photos du projet
par la crèche
10/11/2022

Restitution en visio
06/12/2022

Retours de
questions par
mail si besoin



Rédaction d'un document de
recommandations et d'une
esquisse de projet jardin

Envoi du
livrable PPT
complet

CONSEIL



**2 / L'ESQUISSE DU
PROJET JARDIN**

2

Principes d'aménagement pour l'esquisse

Un aménagement au naturel dans l'intérêt des enfants

- **Planter partout où c'est possible** (l'espace jeu peut être un jardin, celui-ci s'infuse dans tous les espaces extérieurs).
- **Exploiter la verticalité** : privilégier des plantes grimpantes sur les murs aux murs végétaux (trop complexe d'entretien et consommateur d'eau)
- Miser sur les **plantations en accès libre pour les enfants** (massifs en pleine terre, grandes jardinières, pots, aromatiques ou autres comestibles robustes)
- Laisser la place aux **plantes sauvages/spontanées** (penser une gestion écologique du jardin)
- **Penser des espaces pour manipuler** (bacs à terre, espace plantes sauvages que l'on peut tirer/arracher)
- Laisser **l'accès libre au potager pour les enfants** (éveil au goût, observer la croissance des cultures)
- Aménager avec des **matières naturelles pour les jeux et les mobiliers** (feuilles, paillage, copeaux, sable, cailloux, rondins bois, souche d'arbre, tronc)
- **Attirer la faune** (nichoir oiseaux, hôtel insectes, plantes mellifères)

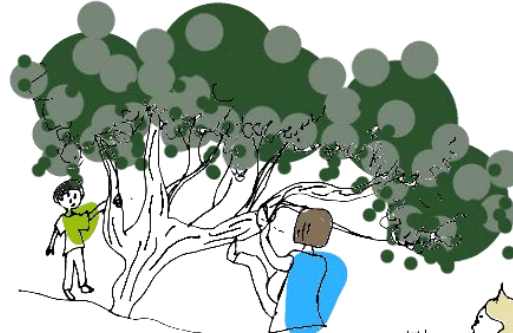


Principes d'aménagement pour l'esquisse

Enfant et expérience de nature

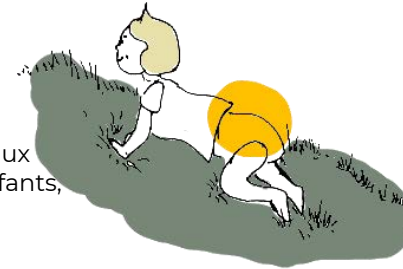
Apprentissage, découvertes et émerveillement

Les études qui évaluent les **bienfaits du contact avec la nature** (plantes, animaux, espaces naturels divers, jardin) nous montrent qu'il est profitable pour le développement de l'enfant d'interagir avec du végétal (et la nature en général). **Les enfants sont naturellement attirés par le moindre coin de terre à gratter**, marcher dans les feuilles mortes, arracher des herbes, observer les insectes. Installer des arbres et arbustes, un potager ou des fleurs, dans son lieu de vie est alors essentiel pour favoriser le développement moteur et sensoriel des enfants, leur émerveillement, **rencontrer le vivant** et apprendre à le respecter et l'aimer. Les intérêts pédagogiques du végétal sont multiples.



Grimper

Planter des végétaux accessibles aux enfants, résistants et qui (re)poussent vite



Se mesurer (aux éléments)

Planter de beaux arbres, de différentes tailles et formes



Se promener

Créer des petites allées en copeaux ou en terre, bordées de plantations (pourquoi pas aromatiques?)

Se cacher

Créer des massifs/groupes d'arbustes ou vivaces



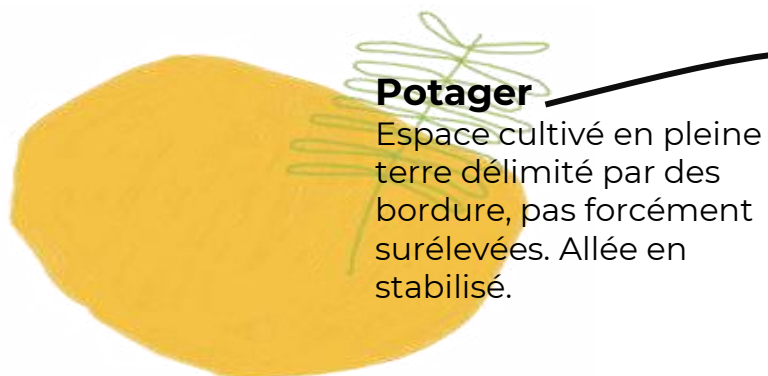
Goûter

Sentir une herbe aromatique, cueillir un petit fruit et le goûter, planter des plantes comestibles permet de se rassurer sur les plantes toxiques, de connaître ce que l'on a au jardin.



2

Esquisse du jardin



Potager

Espace cultivé en pleine terre délimité par des bordure, pas forcément surélevées. Allée en stabilisé.

Aire de jeux naturelle / motricité

Buttes de terre, parcours en rondin de bois, souche couchée, plateforme sur pilotis e toboggan

Allée en stabilisé
Pour jeux roulants

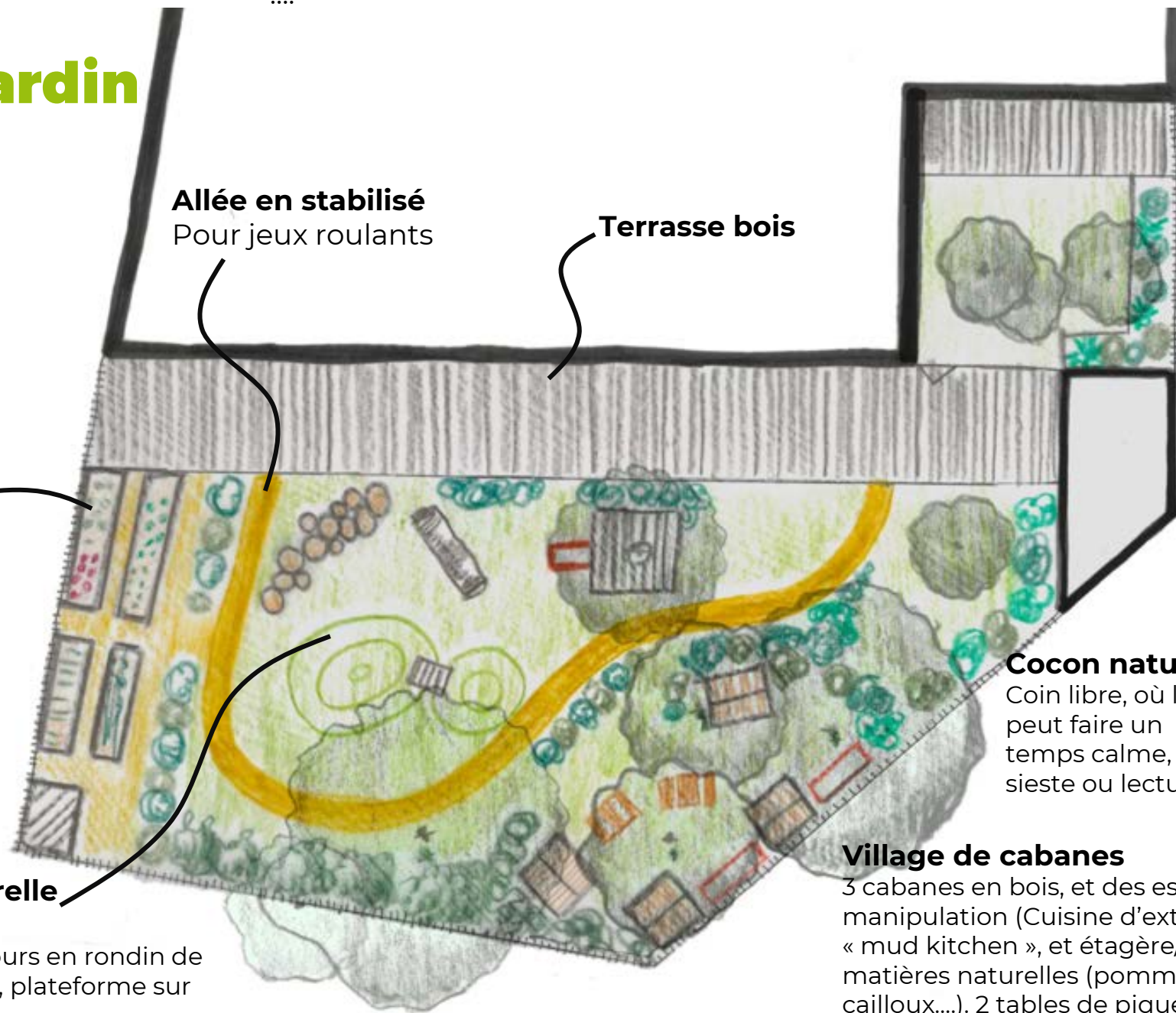
Terrasse bois

Cocon nature

Coin libre, où l'on peut faire un temps calme, sieste ou lecture

Village de cabanes

3 cabanes en bois, et des espaces de manipulation (Cuisine d'extérieur « mud kitchen », et étagère/bacs de matières naturelles (pommes de pins, cailloux...). 2 tables de pique niques centrales pour des activités en petits groupes ou « jouer au restaurant »



3 Vue d'ensemble

Le jardin de la crèche se veut être un espace riche d'expérience sensorielle et motrice mais aussi un lieu d'interaction privilégié avec la biodiversité.

Le jardin a été pensé en plusieurs espace thématique :

- Un espace motricité naturel
- Un espace manipulation et imaginaire : le village des cabanes
- Un potager
- Un cocon nature





3/ DÉTAILS TECHNIQUES

3

Choix des revêtements de sol

Favoriser des revêtements naturels

Pourquoi ?

Pour la santé des enfants : les sols souples relarguent des substances toxiques, conçu à partir de pneus recyclés et de résine, le **gazon synthétique** est un support **plastique** (pétrochimie).

Les matériaux naturels peuvent être plus poreux/perméable, apporter de la qualité à l'espace et tenir aussi longtemps que des matériaux plastiques ou béton)

Comparatif prix (HT) de revêtements

Copeaux de bois 10 €/m² à renouveler tous les 1 ou 2 ans

Installation terre (+ semis gazon) 45€/ m²

Gazon synthétique 28€ à 37€/m² à renouveler tous les 5 ans

Terrasse Bois 60 €/m², durée de vie 20 ans

Sol stabilisé 10€/m²

Sol amortissant liège 65 à 90 €/ m²

Les **copeaux de bois sont** utilisables en aire de jeux, pour une texture souple, amortissante (comme en forêt) et sèche. **La norme NF EN 1177 d' octobre 2008 et au décret 96- 1136 du 18 décembre 1996 relatif aux aires de jeux à usage collectif permet d'installer des copeaux de bois comme sol fluant pour amortir les chutes. Le sol amortissant en liège répond également à cette norme**

>> Au pied des rondins de bois ou du toboggan ou encore dans l'espace cabanes, se peut être un revêtement alternatif si ils sont beaucoup utilisés

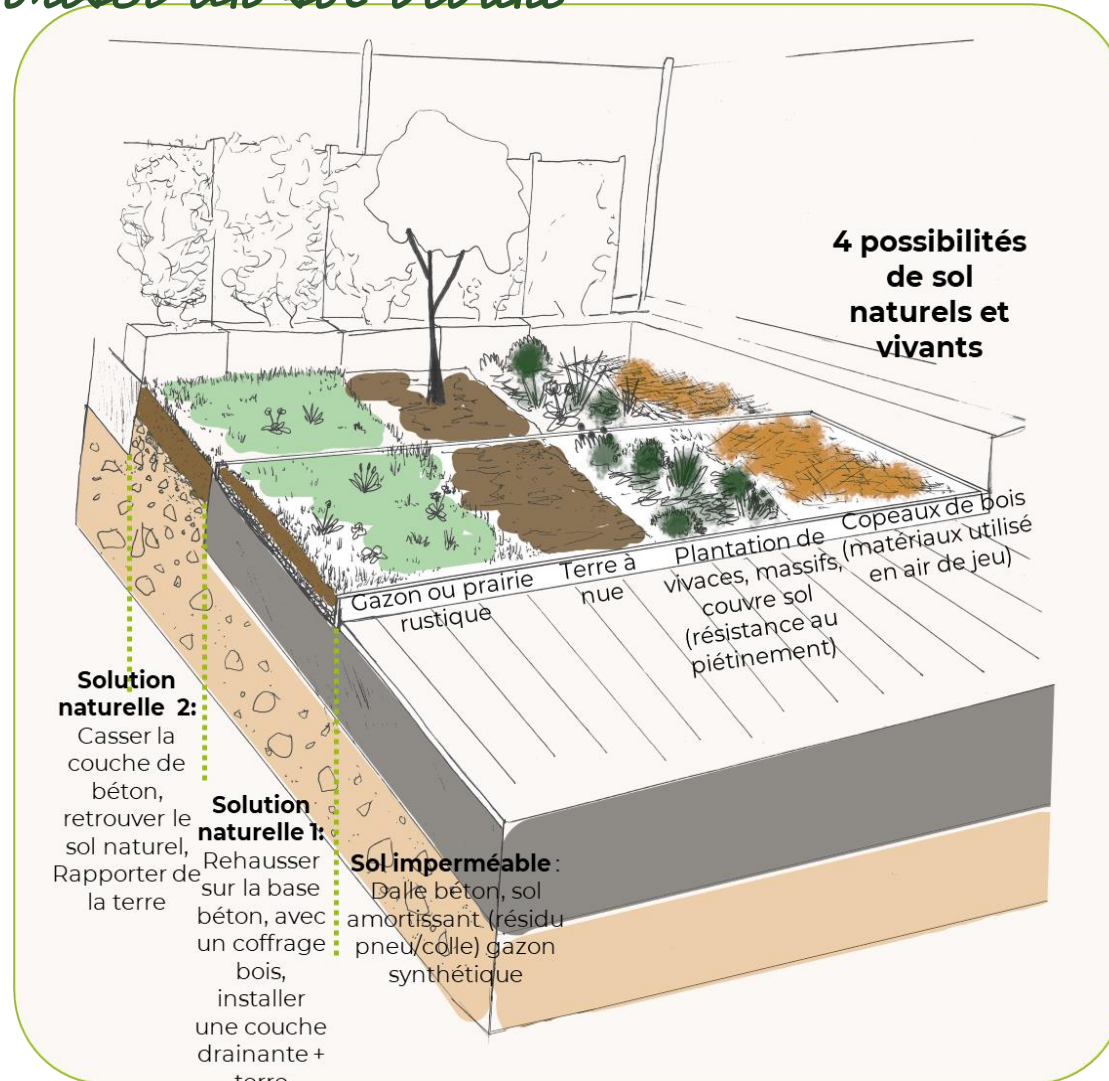
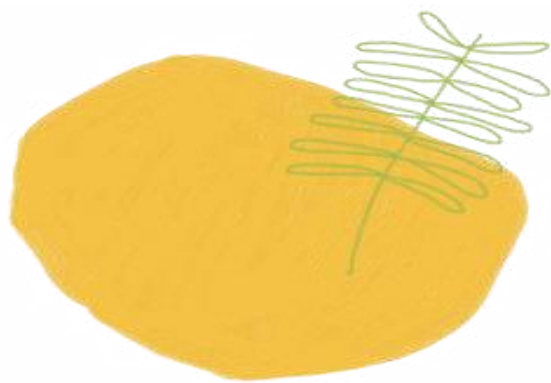
Terrasse bois

Pour les terrasses, qui demandent un sol dur, il est tout à fait possible d'installer des lames de bois. Certaines crèches l'on déjà adopté. Certains bois sont plus résistants et produisent peu d'échardes comme le Robinier Faux acacia.

3

Choix des revêtements de sol

Favoriser un sol vivant



3

Choix des végétaux

Interaction privilégiée pour les enfants

- Favoriser **l'éveil des sens** (aromates, parfums, couleurs, arbustes/arbres à fruits)
- Des plantations **ornementales et comestibles** (fleurs, baies...)
- Des plantes **robustes, à pousse rapide** (arrachage ou taille, matières premières à exploiter)
- Des plantes à **goûter ou cuisiner**, pour une approche de la graine à l'assiette dans les activités avec les enfants

- **Pour les végétaux à planter :** Il est important de privilégier les **variétés locales, anciennes, garantissant une vraie biodiversité végétale et à partir de sujets qui se sont développés de façon écologique et durable** et non "poussés" et engraisés. Réf : [label végétal local](#)
- **Pour les semences :** L'idéal est de prendre des **variétés compatibles avec le climat local et résistant à la sécheresse/montée de température, notamment dans un projet hors sol plus soumis à des conditions rudes.** Pour favoriser la présence d'insectes butineurs et développer la biodiversité à proximité de la crèche, semer des espaces de fleurs mellifères. Réf : [réseau semences paysannes](#)

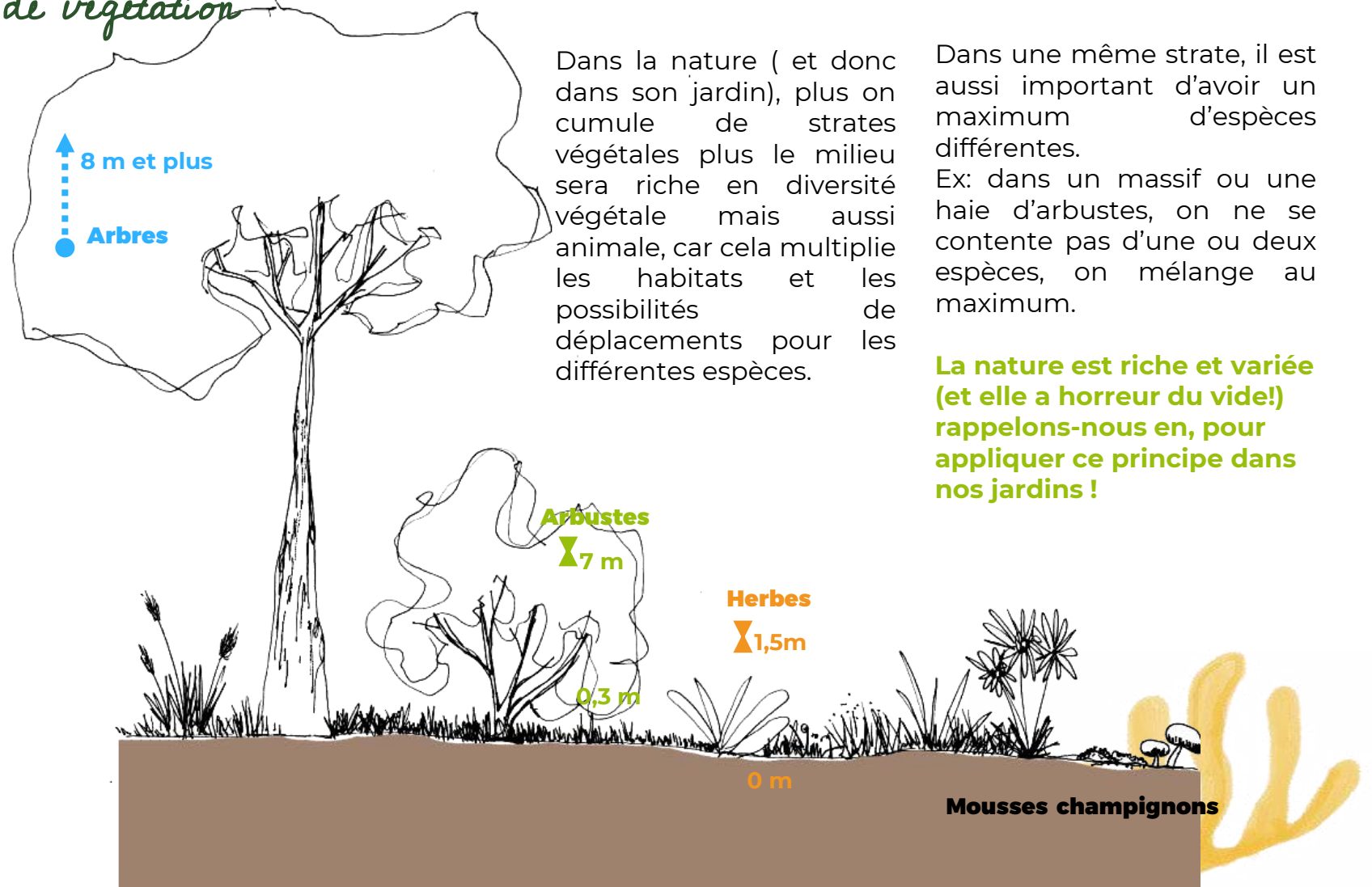


4

Choix des végétaux

Variation des strates de végétation

Lors de la conception du jardin, plus vous installerez les 3 strates de végétation, avec une diversité d'espèces, plus vous favoriserez un écosystème riche et des possibilités de déplacement pour différentes espèces, un environnement riche pour nourrir et abriter différentes espèces. Cela profitera également aux enfants dans une approche pédagogique par la nature.



Dans la nature (et donc dans son jardin), plus on cumule de strates végétales plus le milieu sera riche en diversité végétale mais aussi animale, car cela multiplie les habitats et les possibilités de déplacements pour les différentes espèces.

Dans une même strate, il est aussi important d'avoir un maximum d'espèces différentes. Ex: dans un massif ou une haie d'arbustes, on ne se contente pas d'une ou deux espèces, on mélange au maximum.

La nature est riche et variée (et elle a horreur du vide!) rappelons-nous en, pour appliquer ce principe dans nos jardins !

3

Choix des végétaux *Les grimpantes*

des fruitières :



Vigne
(*Vitis vinifera*)



Kiwi
(*Actinidia chinensis*)



Goji
(*Lycium barbarum*)

des ornementales (non toxiques) :



Rosier banks (sans épines!)
(*Rosa banksiae*)



Jasmin blanc
(*Jasminum officinale*)



Choix des végétaux *Les arbustes*

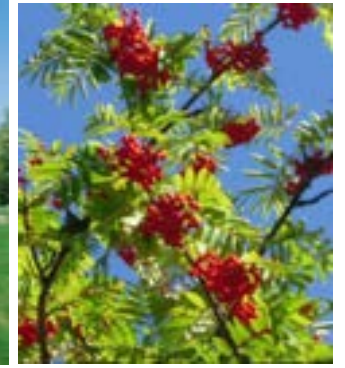
Pensez aussi à des ornementaux (non toxiques) :



Laurier sauce
(*Laurus nobilis*)



Amelanchier
(*Amelanchier lamarckii*)
Baies pour les oiseaux



Sorbier des oiseleurs
(*Sorbus aucuparia*)
Baies pour les oiseaux

Pensez aussi à des fruitiers :



Groseiller
(*Ribes rubrum*)



Cassissier
(*Ribes nigrum*)



Framboisier
(*Rbus idaeus*)



Goji
(*Lycium barbarum*)



Néflier du Japon
(*Eriobotrya japonica*)



Arbousier
(*Arbutus unedo*)

Et les pommiers, poiriers, mirabelliers en gros pots ...

3

Choix des végétaux *Arbres fruitiers*

Arbres à petit développement, qui peuvent se planter dans les haies variées sur le pourtour du jardin.



Pommier
(*Malus communis*)
Fruits : août à novembre
(selon variété)



Néflier du Japon
(*Eriobotrya japonica*)
Fruits : automne



Arbousier
(*Arbutus unedo*)
Fruits : automne



Poirier
(*Pyrus communis*)
Fruits : automne

3

Choix des végétaux *Grand arbres*

Dans les 2 principaux jardins, nous aurons besoin de quelques arbres à développement rapide et qui produiront un ombre intéressante et fraîche pour l'été.



Tilleul
(*Tilia cordata*)
Floraison : avril
(fleur utilisée infusion)



Erable Champêtre
(*Acer campestre*)
Floraison : mai
(sève comestible, jeune feuille se mange en salade)



Chataignier
(*Castanea sativa*)
Fruit : automne
Fruit comestible. Inconvénients, les bogues piquantes mais qui peuvent se ramasser.



Choix des végétaux *Les aromatiques*



Ciboulette



Fenouil



Menthe



Sauge



Mélisse citronnelle



Romarin



Persil



Thym



Céleri



Citronnelle

Géranium
rosatVerveine
citronnelleOseille
sanguine

3

Choix des végétaux *Les herbes et fleurs*

Des fleurs, céréales ou herbes comestibles pour nous et pour les insectes





4/ RÉFÉRENCES DE PROJETS

Fiches projets, exemples de réalisation du réseau Label vie, ou exemples de projets hors réseau dont on peut s'inspirer

Exemple du réseau label **vie** 

La Coccinelle Hirsingue (68)

aire de jeux naturelle
micro butte/reliefs
allées de circulation
jardinières
plots tronc d'arbres



Exemple du réseau labelvie 🌻

Pomme de reinette (78)

crèche parentale

butte de culture (ou permaculture)

plantation de framboisiers

Jardinage avec les enfants



Exemple du réseau labelvie 

L'îlot zenfants, Fouras (17)

cuisine de boue/gadoue

hôtel à insectes

jardinière labyrinthe construit par les parents



Exemple du réseau labelvie 

Hansel et Gretel (44)

crèche

Aire de jeux naturelle

Relief naturel

Bac à sable

Structure jeux en palette

Rondins de bois



Exemple hors du réseau

Jardin Picou (93)

crèche

sol béton, hors sol, bac à terre



Exemple du réseau labelvie 

Saint Sébastien sur Loire(44)

crèche

Arbres, arbustes

Plantes spontanées

Espace sauvage, naturel

Motricité

Potager



Exemple du réseau labelvie 

Ferrayonnes (06)

crèche

Arbres, arbustes, Plantes spontanées, Espace sauvage, naturel, Relief naturel



5

Références de projets inspirants



L'école des sciences et de la biodiversité - Boulogne Billancourt

Points d'intérêts:

Conception architecturale du bâtiment pensé pour le vivant et accueillir la biodiversité.

Ecologue et architecte ont travaillé ensemble (prévu dans le concours).



Reportage Cours d'école oasis - Mairie de Paris

site de la mairie de Paris

Points d'intérêts:

Aménagement des cours d'écoles au naturel (végétal, revêtement)

Pédagogie par la nature, intérêt du contact avec la nature au quotidien. Faire l'école dehors (apprentissage en extérieur)

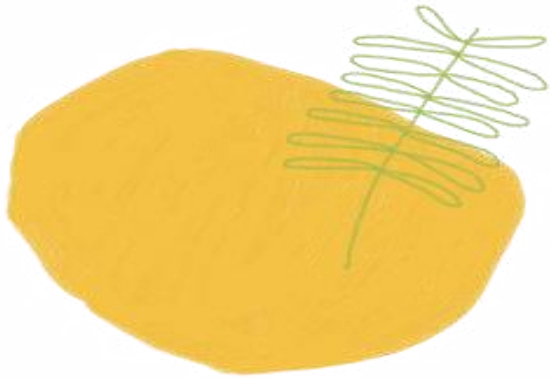
Réduction des îlots de chaleur urbains

5

Quelques références biblio

[Série d'articles "tous au jardin!" par Label vie et les Pros de la petite enfance](#) : un article thématique par mois, commencé en septembre 2021 et jusqu'à juin 2022, une activité au jardin à faire en fonction de la saison. Conseils et astuces simples à mettre en place

[Guide du jardin idéal - Ville de Lyon - à télécharger en pdf](#) : livret sur le jardin en crèche produit par les services jardin et petite enfance de la ville de Lyon, nombreux conseils sur le jardinage en crèche, et tableau de végétaux adaptés à la région lyonnaise



labelvie



AGISSONS POUR UNE ÉCOLOGIE VIVANTE