

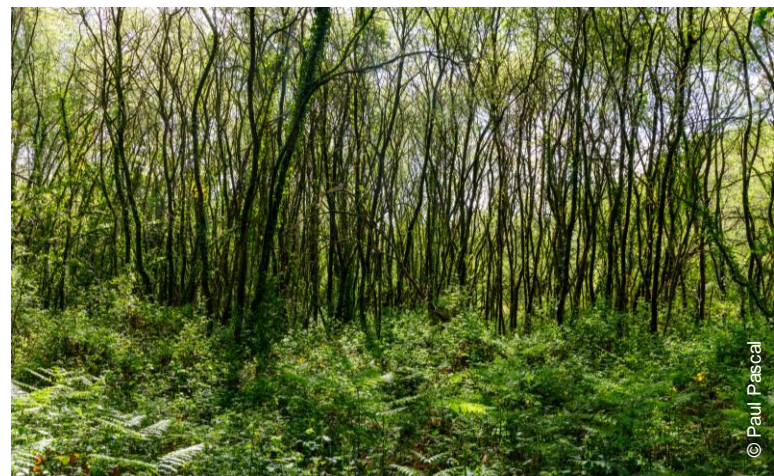


Atelier 2

Comment concilier les usages dans le bois ?



© Paul Pascal



© Paul Pascal



© Paul Pascal

© Paul Pascal

Les règles des échanges

Respect

**# Entraide et
collaboration**

Bienveillance

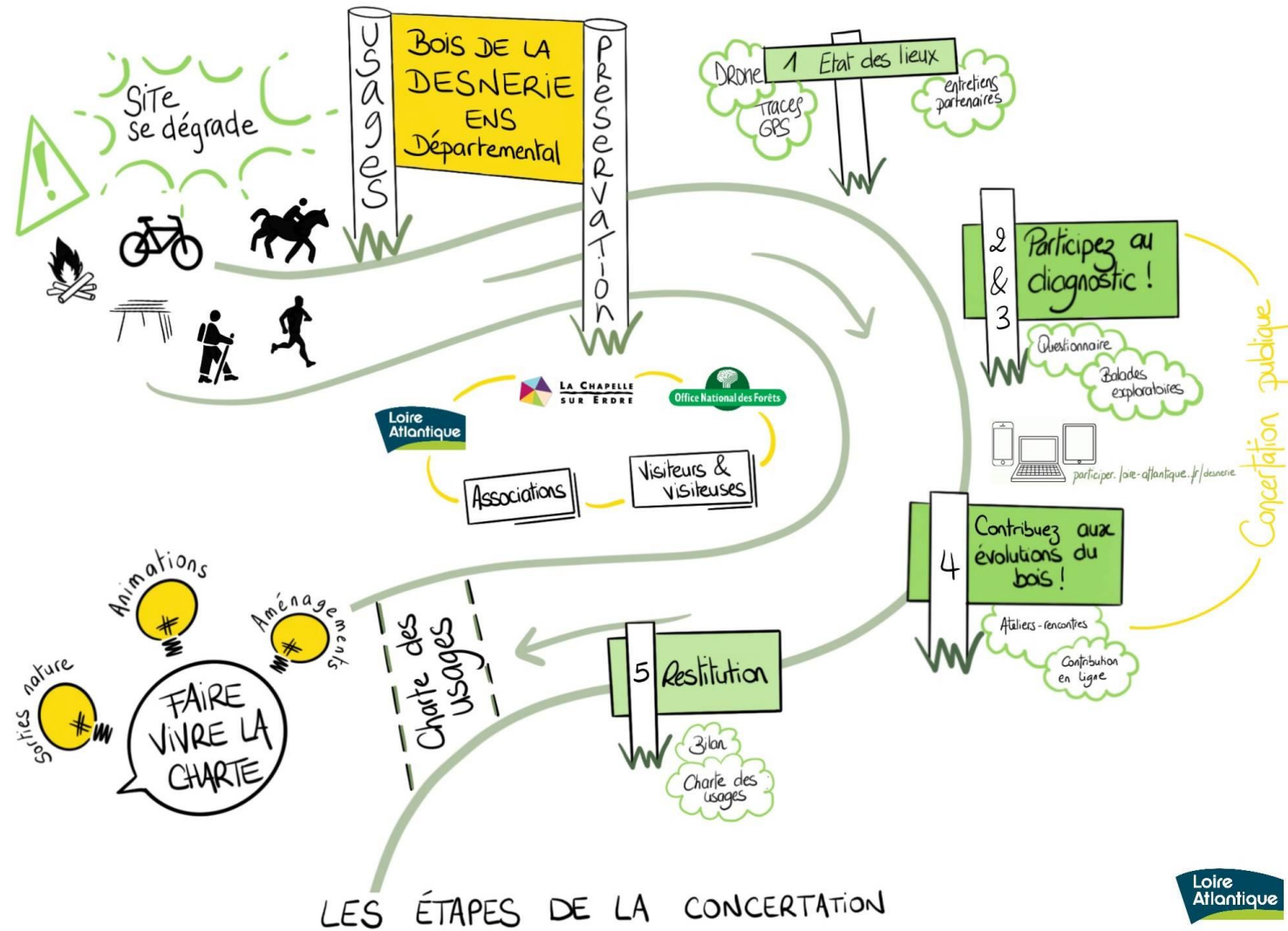
Non-jugement

Droit à la différence

**# Parler pour
l'ensemble du
groupe**

Parler en son nom

LE BOIS DE LA DESNERIE : QUEL AVENIR POUR CET ESPACE NATUREL SENSIBLE (ENS)?



Bilan de l'atelier 1 : comment guider les balades dans le bois ?

Des propositions sur deux thématiques

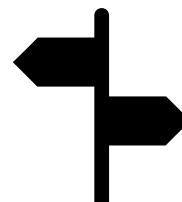
1. Les cheminements dans le bois :

- Faire une boucle dans le bois et rejoindre le "tunnel"
- Obstacles naturels, pédagogie/ signalétique pour limiter les cheminements sauvages



2. Information et signalétique :

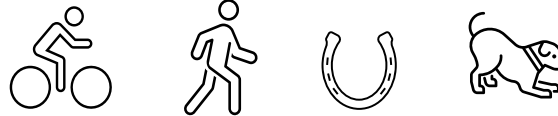
- Un fléchage propre au bois de la Desnerie
- Des panneaux d'entrée de site détaillés



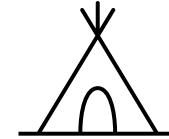


Nos thématiques de la matinée

- La cohabitation des usages



- Les cabanes dans le bois



- Gestion forestière et propreté

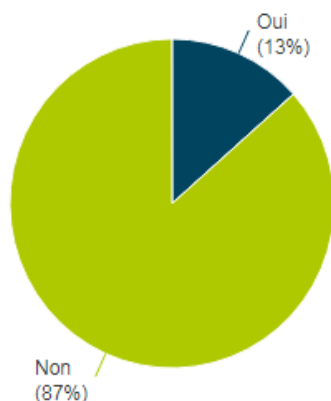


- Forme et vie de la charte



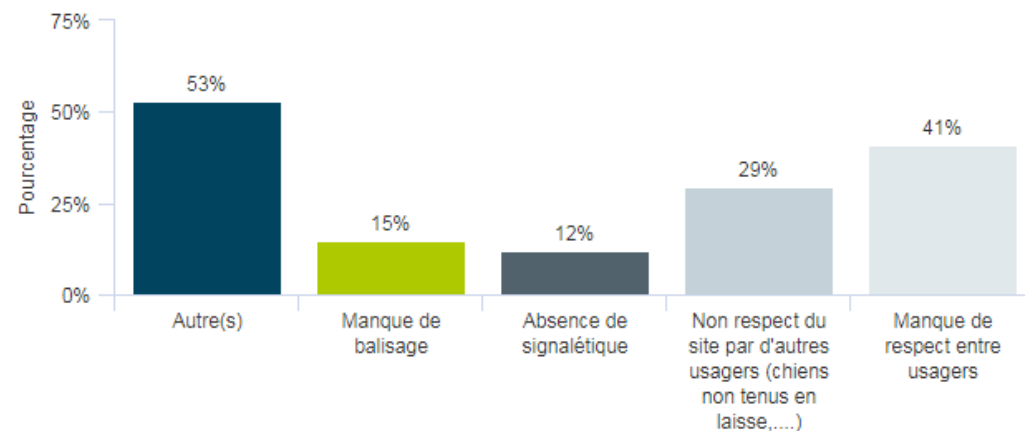
La cohabitation des usages

Vous ne rencontrez majoritairement pas de difficultés dans votre pratique



Les principales difficultés sont le manque de respect entre usagers....

Réponses effectives : 34



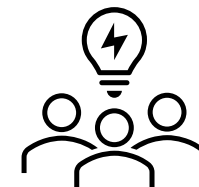
=> Des retours sur des problèmes de cohabitation entre piétons et cyclistes (1) et avec les chiens (2), dans l'enquête et les balades

1. Cohabitation des usages entre cyclistes et piétons

Constats : risque de collision, dégradation de sentiers...

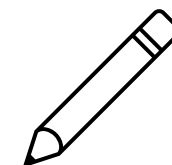
1

Identifiez-vous d'autres problèmes de cohabitation de ces usages?



2

En demi-groupe, notez sur le paperboard des options pour mieux faire cohabiter ces usages !



2. Les chiens tenus en laisse ?

Constats : des chiens non tenus en laisse, des questions sur les raisons pour lesquelles les chiens doivent être tenus en laisse



Débat mouvant ! 

La règle actuelle impose les chiens en laisse; maintient-on cette règle ?

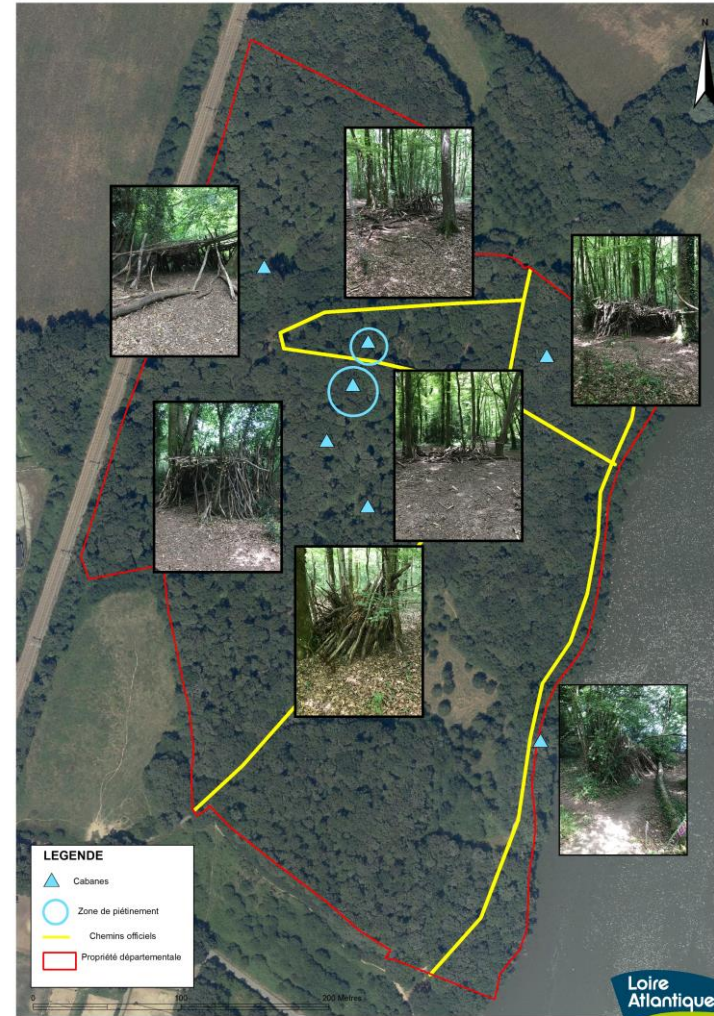
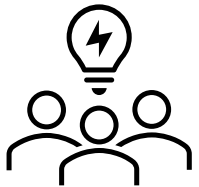
Les cabanes dans le bois

Constat :

- Multiples zones de construction de cabanes => piétinement

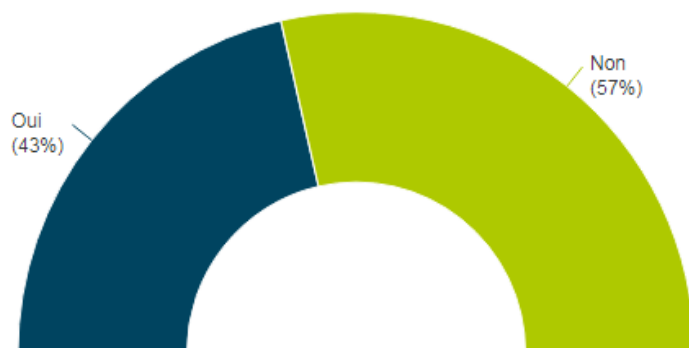
1 Réfléchissons ensemble à des propositions pour réguler cet usage !

2 En demi-groupe, suggérez des idées pour faire respecter de nouvelles règles !



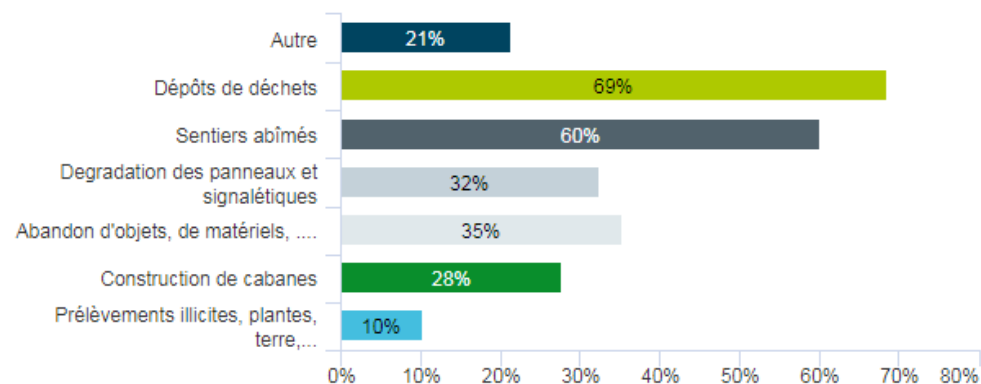
Gestion forestière et propreté du bois de la Desnerie

Observation de dégradations sur le site :



Réponses effectives : 108

...Néanmoins, vous remarquez :



Gestion forestière et propreté du bois de la Desnerie

Avez-vous des suggestions, des améliorations, à nous faire partager au sujet du bois ?

	N	%
Restreindre certaines activités, notamment le VTT	14	11%
Moins ouvrir au public	2	2%
Non respect des règles	2	2%
Expliquer ce qui est autorisé selon l'usage	1	1%
Incivilités entre usagers/riverains	1	1%
Séparer VTT/ piétons	1	1%
Faire participer les usagers à la gestion du site/ sensibiliser	3	2%
Plus réglementer pour préserver	1	1%
Entretien du bois	24	19%
Manque d'entretien/ Trop de bois mort	16	13%
Laisser plus de bois mort	2	2%
Agrandir le bois	1	1%
Reboiser la parcelle à l'entrée sud du bois	1	1%
Plus grande diversité des essences	5	4%
Plus de nichoirs et de gîtes à chauves-souris	1	1%
Faire plus de bois d'œuvre et de qualité	1	1%
Ne pas couper d'arbres	1	1%

Avez-vous des suggestions, des améliorations, à nous faire partager au sujet du bois ?

x Q

“ un bois doit être entretenu. Il y a trop de bois mort. C'était mieux entretenu avant l'achat du Conseil Départemental ”

“ laisser encore plus de bois mort sur place ”

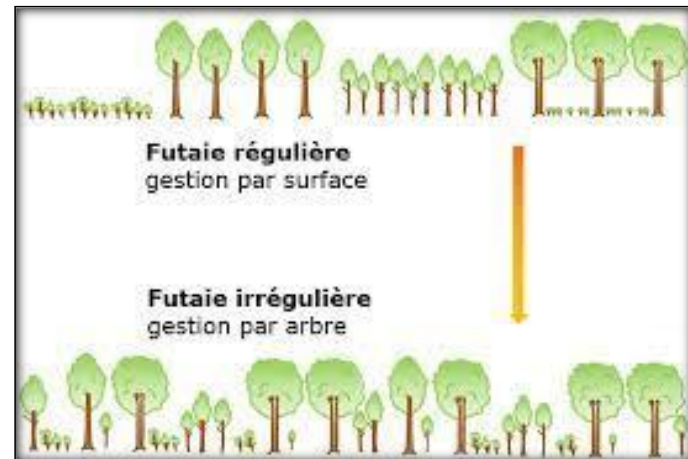
“ Mieux entretenir les lieux (surveiller les déchets et vider poubelles car elles débordent les jours de pic nic, ramasser certains bois mort mais pas tout pour préserver la biodiversité, surtout pas d'aménagement pas de wc pas d' Abri même en bois... les gens doivent apprécier les lieux tels quels ”

“ Plus grande diversité des essences, laisser du bois mort , plus de nichoirs et de gîtes à chauves-souris ”

“ suppression du bois mort - élagage secteur par secteur dans le temps - utilisation en ecosysteme (vente,pellets, menuiserie....) ”

Gestion forestière

- Soumission au régime forestier → Réalisation d'un plan d'aménagement forestier par l'ONF
- Les grands principes de gestion
 - Gestion en futaie irrégulière → Diversité des classes d'âges
Diversité des essences
 - Conservation des arbres morts au sol où sur pied
 - Pas de recherche d'une rentabilité économique



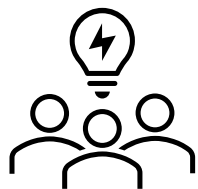
Propreté

➤ Principe du zéro poubelle

- On vient avec ses déchets on repart avec
- Pas d'équipes pour le ramassage des poubelles
- Ne règle pas forcément les problèmes de propreté

Gestion forestière et propreté du bois de la Desnerie

Constats : manque d'explications sur la manière dont est géré le bois et sur l'absence de poubelles



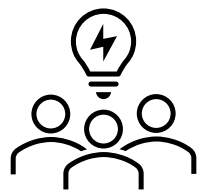
En demi-groupe, réfléchissons à transmettre ces informations !

3 axes de réflexions peuvent nous guider :

- Le contenu,*
- La forme,*
- L'emplacement/ la mise en œuvre.*

Comment faire vivre la charte des usages ?

Les propositions retenues apparaîtront dans une charte : comment la faire vivre ?



Sur des post-it, proposez des idées qui permettraient d'animer la charte !

Vos retours sur l'atelier !

