

## Bilan de la concertation

# LE BOIS DE LA DESNERIE

Un espace naturel sensible à protéger

UNE INITIATIVE DU DEPARTEMENT

Loire  
Atlantique

# Le projet porté à la concertation

## Un Espace Naturel Sensible

*Une politique départementale en faveur de la protection des espaces naturels*

**15 hectares**

*en milieu urbain*



Acquis par le Département en

**2001**

**Des menaces**

quant à l'avenir de ce bois



Le bois de la Desnerie est un **boisement d'une quinzaine d'hectares**, situé au bord de l'Erdre. Acquis par le Département en **2001** au titre de sa **politique en faveur des espaces naturels sensibles (ENS)**, il se situe sur le territoire de la **Chapelle-sur-Erdre**, au nord de Nantes. C'est un lieu de promenade très apprécié des habitants de l'agglomération nantaise et il fait partie des parcours de randonnée pédestre de l'Erdre et du Gesvres, inscrits au Plan Départemental des Itinéraires de Promenades et de Randonnées.

Le **bois de la Desnerie** est cependant **menacé** par la **multiplicité des usages** ainsi que par la **densité de la fréquentation**. Aussi, le Département a proposé aux usagers et visiteurs du bois de la Desnerie de **participer à une concertation** afin de **réfléchir et de faire des propositions sur l'avenir du bois** dans le but de **mieux concilier les usages avec la préservation du site**.

# Le processus en différentes phases

LE BOIS DE LA DESNERIE : QUEL AVENIR POUR CET ESPACE NATUREL SENSIBLE (ENS)?



## Une démarche participative

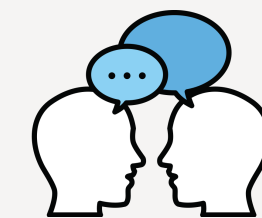
### - Élaboration du diagnostic du bois de la Desnerie - mars à septembre 2020 :

Photographies par drone, état des lieux des "chemins sauvages" ...



### - Processus participatif pour mieux faire cohabiter usages et protection de l'ENS - mars à septembre 2021 :

- 1) Un **diagnostic participatif** : une enquête sur les usages et perceptions du bois de la Desnerie
- 2) Des **propositions par les citoyens** pour mieux faire cohabiter usages et protection de l'ENS lors d'ateliers
- 3) Travail d'**analyse des propositions citoyennes** par les services du Département et par les élus puis **restitution** au public



Une charte des usages pour le bois de la Desnerie sera rédigée à l'issu du projet participatif.



# La concertation : chiffres et démarche



## Des modalités de participation variées

37

Personnes aux rencontres

- 3 balades exploratoires : **24** participants
- 2 ateliers : **13** participants



2794

visiteurs en ligne sur la plateforme de participation du Département

- **260 contributions** en ligne : enquête, contributions ouvertes
- Information en continue (présentation, compte-rendu, actualités)



Une  
communication  
proche des  
citoyens

Affiches sur le bois de la Desnerie et chez nos partenaires  
Relais médias, publications internet, réseaux sociaux et magazines

Distribution de flyers

Mobilisation par mail des participants



# Restitution des contributions et suites données

**La suite du document reprend les principales propositions recueillies tout au long de cette démarche participative, articulées autour de cinq grandes thématiques, ainsi que les suites que le Département entend leur donner**