



A BUT NON LUCRATIF

ACCOMPAGNER & SOUTENIR

ACTEURS LOCAUX PUBLICS & PRIVÉS

EMPLOIS DURABLES & NON DÉLOCALISABLES



baObab par l'exemple

1. Le modèle Initial : "une association créée en 2021"

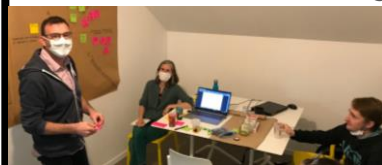
#Mobilité douce
#Réduction des déchets
#Alimentation durable



Déc 2021

2. Les limites : "la fragilité de son organisation"

#Bénévolat #Activités durables
#Marché Public #Passage à l'échelle



3. Les déclencheurs : "une solution innovante pour le bassin de vie"

#Contraintes réglementaires
#BaObab #EFC



Mai 2022

4. Les actions : "la mise en place d'un écosystème coopératif territorialisé"

#Evaluation des enjeux
#Atelier de coopération #Business Plan



5. Les évolutions : "le développement de nouvelles activités pérennes"

#Encastrement des enjeux #Les Cargos
#Pôle cyclo logistique #Plateforme de compostage
#Base mobilité douce #Convention multipartite



Déc 2022

6. Les effets utiles : "une transition écologique tangible"

#Insertion #Emploi durables
#Nouveau modèle économique
#Solution intégrée #Impact RSE #Image positive



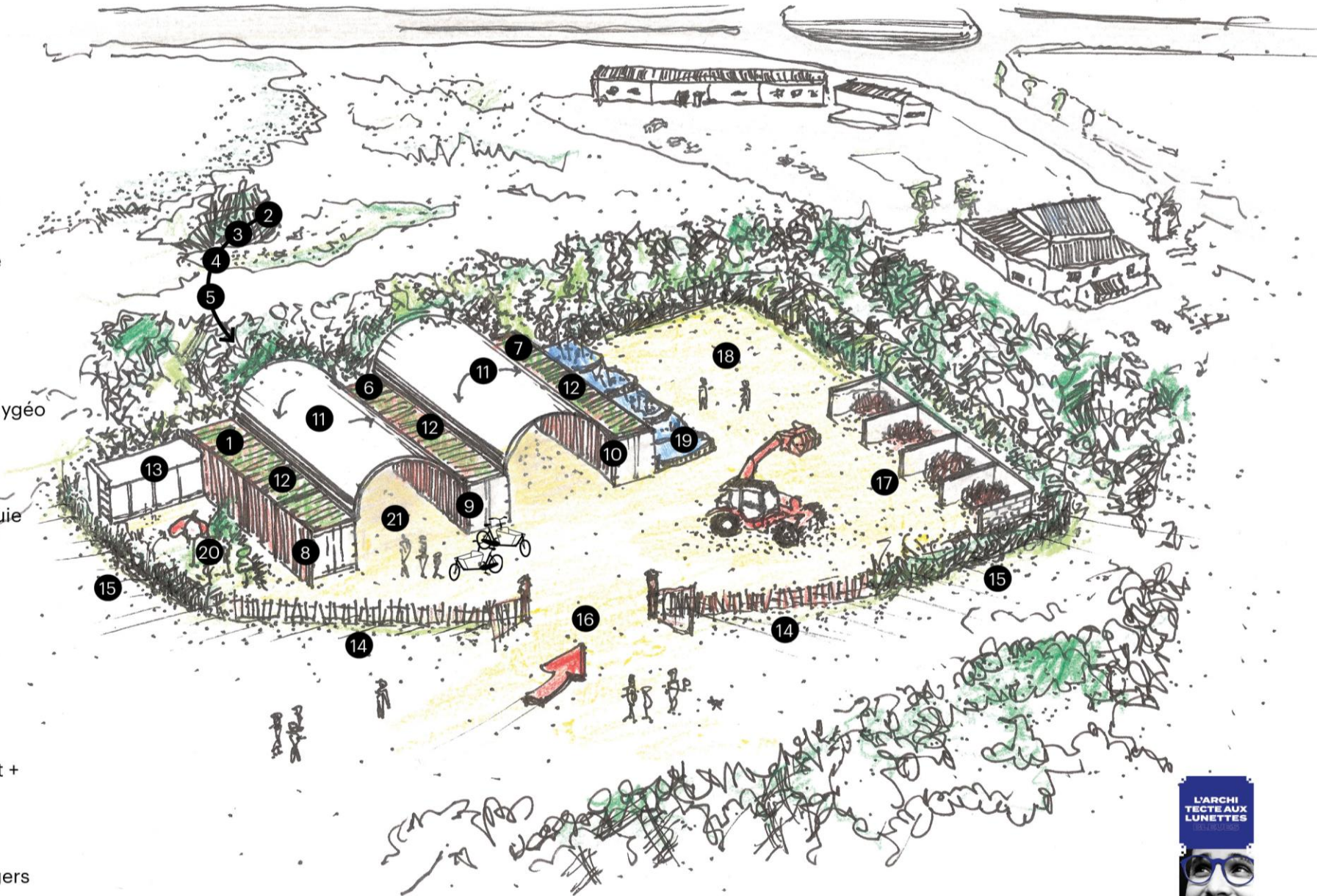
PROJET



BASE MOBILITE
DOUCE –
PLATEFORME DE
COMPOSTAGE

Légende

- 1 Bureaux
- 2 + 3 Marie Moreau, espace réparation vélo
- 4 + 5 + 6 Les Cargos, stockage colis / vélos
- 7 Stockage eau de pluie
- 8 Bureaux
- 9 Sanitaires / vestiaires / douches
- 10 Stockage matériels Olygéo
- 11 Tunnel de stockage
- 12 Toiture végétalisée + Récupération eau de pluie
- 13 Caisson de chaleur
- 14 Ganivelles
- 15 Haie bocagère
- 16 Entrée / portail
- 17 Casiers de stockage
- 18 Stockage déchets vert + compost
- 19 Phytoépuration
- 20 Jardin / potager / vergers
- 21 Place du village



LES CARGOS
... transport à vélo ...



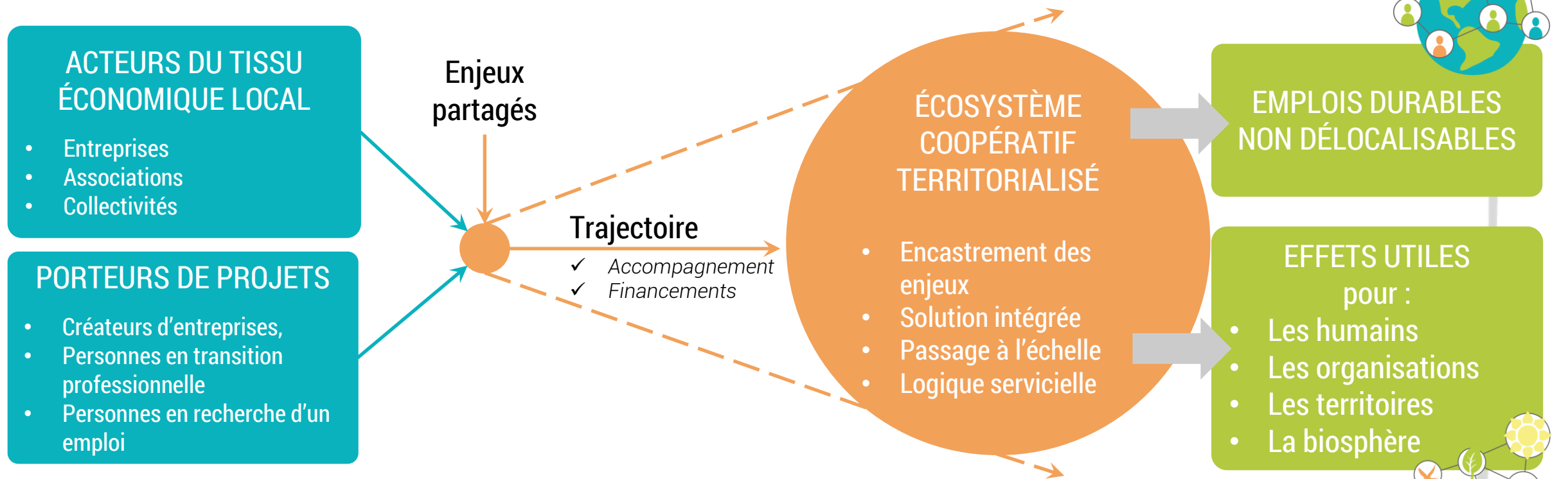
OLYGEO



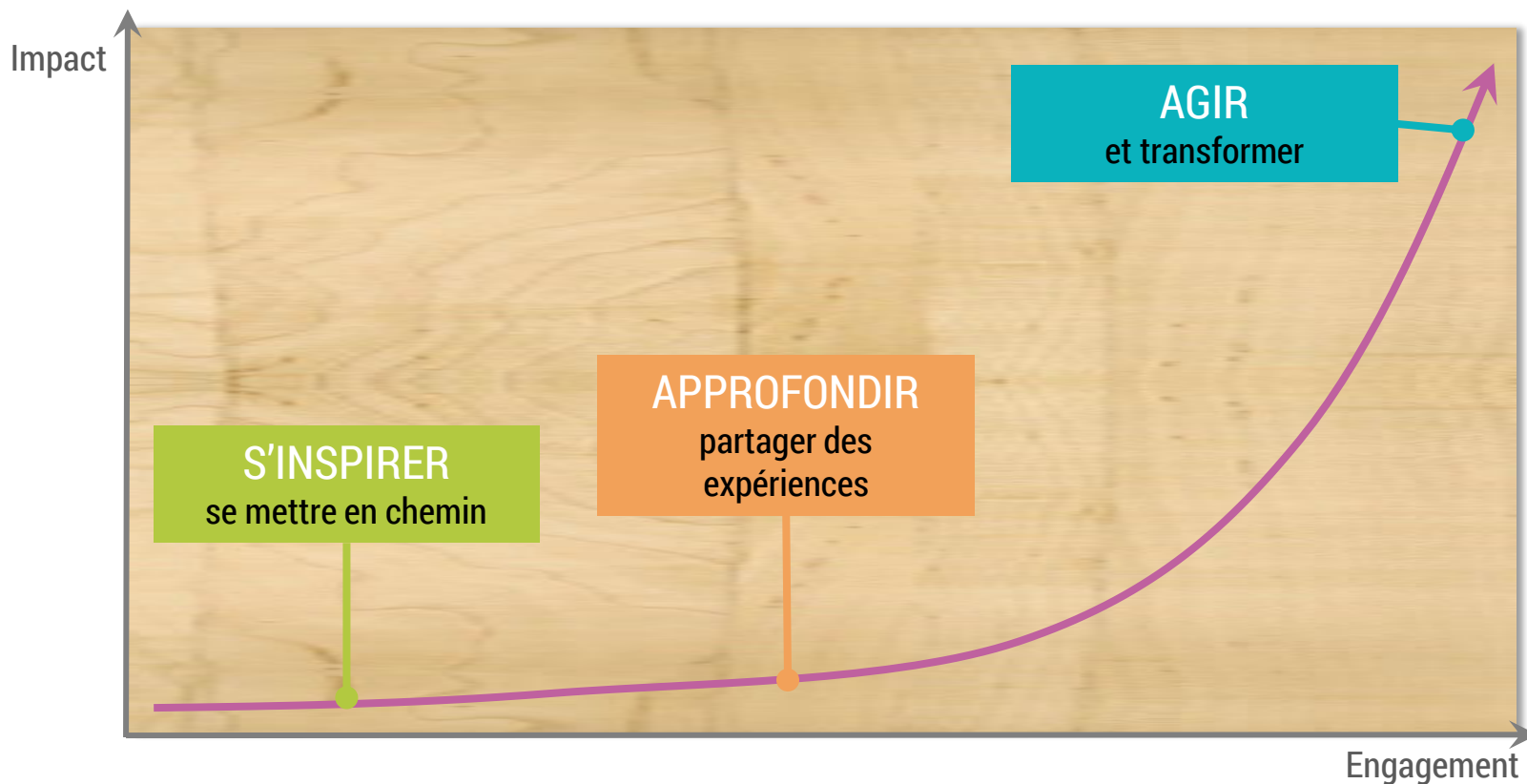
Modèle d'innovation servicielle

DANS TOUS LES DOMAINES :

- Comprendre les besoins réels du territoire : **se nourrir, se déplacer, se loger, se soigner, se former, etc.**
- Identifier les initiatives locales



Offres de services



FORMATS COURTS
(de 1h à 3h)

ATELIERS
(½ jour à 1 jour)

ACCOMPAGNEMENT
(à la carte)

POUR LES ORGANISATIONS
Entreprises, associations, collectivités

POUR LES PERSONNES
Porteurs de projets, entrepreneurs, dirigeants


Programme

S'ALIGNER

1. Enjeux & représentations
2. Systèmes et territoire
3. Croyances, valeurs et raison d'être

SE METTRE EN MOUVEMENT

4. Logique servicielle
5. Ecosystème coopératif territorialisé
6. Incarner & déployer
7. Evaluation & Gouvernance

 **Réseau d'acteurs**

- Veille
- Evènements

COOPÉR'actiOn ^{1ère édition}

[SAVE THE DATE]

28 juin 2023

Saint-Nazaire (44) – Alvéole 12

Entreprises, collectivités, associations, élus, financeurs, mécènes, étudiants, demandeurs d'emplois

EXPÉRIMENTEZ LES ÉCOSYSTÈMES COOPÉRATIFS ET CONTRIBUEZ AUX INITIATIVES LOCALES À IMPACT

2 jours pour :



• Mettre en valeur des initiatives locales pour en amplifier l'impact



• Se saisir de nouvelles opportunités de développement et élargir son réseau



• Renforcer la coopération territoriale



• Rencontrer les acteurs de la transformation économique



• Découvrir de nouvelles perspectives d'engagement professionnel

[SAVE THE DATE]



- Journée « OFF » Mardi 27 juin 2023 :

- 12:00 : Accueil des membres du Réseau ZOEIN
- 14:00 : Travail sur les besoins de l'Association ZOEIN France
- 17:00 : « Rencontre apprenantes" entre les membres du réseau Zoein et quelques acteurs locaux (Claude AUFORT, Les Cargos, Marie MOREAU, etc.)
- 19:00 : Apéro dinatoire pour 30 à 50 pers.

- Mercredi 28 juin 2023 :

- 09:00 : COOPÉR'actiOn (80 pers. public ciblé)
- 17:00 : Restitution des ateliers du COOPÉR'actiOn
- 18:00 : Ouverture au grand public (200 à 300 pers.)
- 18:30 : Mot de bienvenue, présentation de baObab, du POC et synthèse des ateliers
- 19:15 : Conférence discussion entre Gilles BOEUF et Sophie SWATON



- **Gilles BŒUF** : Biologiste, Directeur du Muséum National d'Histoire Naturelle, Professeur au Collège de France 2013-2014, chaire Développement durable, environnement, énergie et société)
- **Sophie SWATON** : Philosophe et économiste, fondatrice de la Fondation Zoein. Maître d'enseignement et de recherche à la Faculté des Géosciences de l'Université de Lausanne, spécialiste des questions de transitions économiques, elle a conceptualisé le Revenu de Transition Écologique, aujourd'hui en expérimentation en France et en Suisse.

- 20:15 : Questions-réponses avec la salle
- 20:45 : Buffet

Un évènement organisé en partenariat avec :



COLLÈGE DES
TRANSITIONS
SOCIÉTALES