

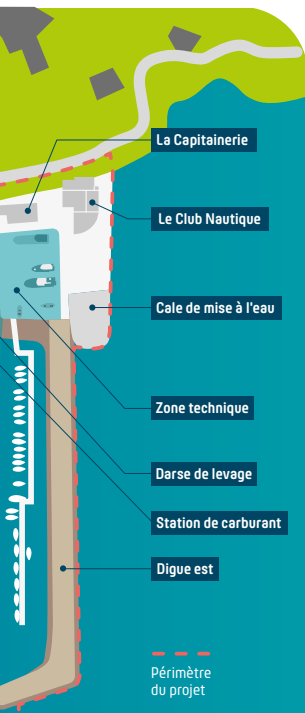
Viens découvrir le port de Pornic La Noëveillard !



02



Le port de Pornic La Noëveillard aujourd'hui



Pouvant accueillir 900 bateaux, la Noëveillard est l'unique port en eau profonde du Sud de la Loire-Atlantique. Idéalement situé non loin de Nantes et de Saint-Nazaire, il bénéficie de nombreux atouts, même si un aménagement est aujourd'hui nécessaire. Objectif : moderniser ce port et le rendre plus attractif pour l'adapter aux enjeux du 21^e siècle !



Un port, c'est quoi ?

Un port est un lieu construit par l'homme, qui sert à accueillir les bateaux. C'est aussi un lieu de connexion entre l'univers maritime et terrestre où s'échangent des marchandises et des passagers.

Les personnes que l'on trouve dans un port sont de deux types :



Il y a les **PLAISANCIERS**, qui naviguent pour le plaisir et leurs loisirs (qui peuvent par exemple être inscrits au Club nautique de Pornic).



Et les **PROFESSIONNELS**, qui prennent leurs bateaux pour travailler (par exemple les pêcheurs).

Qu'ils soient plaisanciers ou professionnels, les usagers du port sont en contact direct avec la mer, milieu naturel qu'ils doivent, comme tout un chacun, respecter et préserver.



Le savais-tu ?

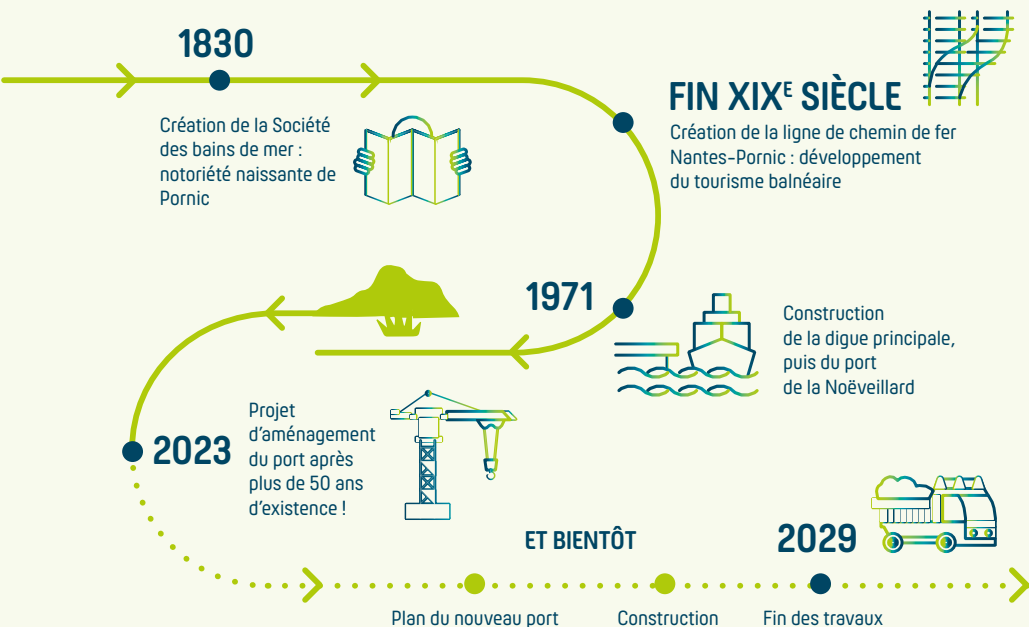
- **LA CAPITAINE** est le bâtiment où est installé le maître du port, qui organise l'accueil des navires.
- Ressemblant à un petit barrage, **LA DIGUE** sert à protéger le port des vagues et des courants liés aux marées.





La ville de Pornic bénéficie, depuis le XIX^e siècle, d'une notoriété touristique importante. La création du port de Pornic La Noëveillard, au début des années 1970, avait pour objectifs de renforcer cet attrait et de répondre aux attentes des plaisanciers. Retour sur l'histoire du port, avant les nécessaires travaux de rénovation prévus dans les prochaines années.

Le port de Pornic La Noëveillard, toute une histoire



Le port de Pornic

La Noëveillard, demain

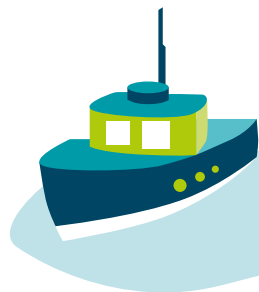
D'ici 2029, le port va être aménagé pour le rendre :



+ adapté

*aux activités des pêcheurs
et des plaisanciers*

Actuellement vieillissants, les équipements du port vont être repensés et modernisés, notamment ceux utilisés par le club nautique.



+ écologique

Rénovés, les bâtiments seront moins gourmands en énergie et les outils portuaires privilégieront les énergies renouvelables, comme le solaire. Une attention sera portée aux traitements des déchets, par exemple pour les filets de pêche.



+ connu

Accessible plus facilement, notamment à pied, à vélo et en voiture grâce à une amélioration de la circulation, le port de demain sera mieux identifié par le grand public. Il abritera par ailleurs de nouveaux commerces.



+ esthétique

Le port est situé sur une façade littorale exceptionnelle. Les nouveaux aménagements prendront en compte ce patrimoine naturel, tout en soignant l'architecture des bâtiments et en donnant plus de place à la végétation.



**L'EAU : UNE DENRÉE
PRÉCIEUSE**

Prendre soin de l'environnement, c'est essentiel, et en particulier de l'eau.

Ainsi, le futur port veillera à économiser l'eau du robinet dans ses activités au jour le jour, par exemple lors du nettoyage des bateaux.

Mais aussi à prendre soin de l'eau de la mer en n'y rejetant aucun déchet polluant, comme c'est déjà le cas aujourd'hui.

Sais-tu à quoi sert cette machine ?



Un travel-lift est un équipement portuaire en forme de portique destiné aux manutentions des bateaux dans les ports. Celui de la Noëveillard est puissant. Il permet de sortir de l'eau des bateaux pesant jusqu'à 50 tonnes, et de les déplacer par exemple pour des opérations de carénage (entretien de la coque des navires).



Quiz



1. Combien de bateaux peut accueillir le port ?

- a) 300
- b) 900
- c) 1200

2. Qu'est-ce qui permet de protéger le port de l'agitation de la mer ?

- a) L'élévateur à bateau
- b) La digue
- c) La capitainerie



3. Le port de la Noëveillard a plus de 50 ans

- a) Vrai
- b) Faux



4. J'ai un bateau dans le port de la Noëveillard, que j'utilise pendant les vacances pour me balader. Je suis...

- a) Un plaisancier
- b) Un professionnel

5. Mon bateau pèse 32 tonnes. Puis-je utiliser le travel-lift du port pour le sortir de l'eau ?

- a) Oui
- b) Non

6. Pour découvrir le nouveau port de Pornic La Noëveillard, rendez-vous en...

- a) 2026
- b) 2029
- c) 2036



Solutions : 1b, 2b, 3a, 4a, 5a, 6b

Mots croisés

1 

Le maître du port y est installé,
pour gérer l'accueil des bateaux.

2 

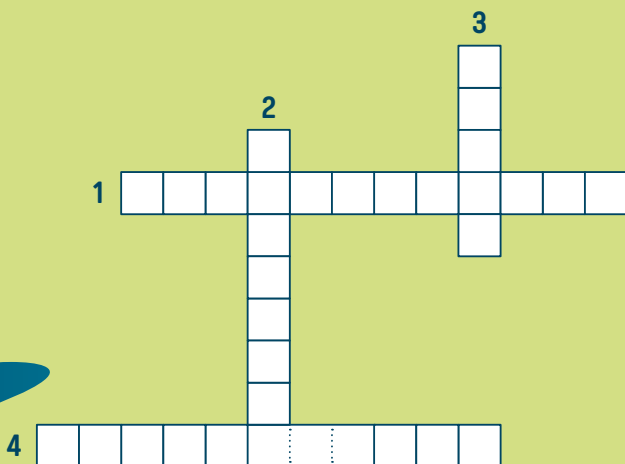
Véritable atout pour le territoire,
il est essentiel de le préserver
en respectant l'environnement.

3 

Utilisé par les pêcheurs, cet outil
sera mieux traité une fois usé dans
le futur port, pour limiter la pollution.

4 

Cet outil impressionnant
est incontournable pour lever
les bateaux afin de les entretenir.



Solutions :

1-Capitaine, 2-Littoral
3-Filet, 4-Trave-lift

**POUR EN SAVOIR PLUS SUR LE PROJET D'AMÉNAGEMENT
DU PORT DE PORNIC LA NOËVEILLARD**

Viens visiter l'exposition à la mairie annexe de Sainte-Marie, à la capitainerie
ou participer à la balade sur site le 14 octobre* ... avec ta famille !

* inscription sur : participer.loire-atlantique.fr/pornic-la-noeveillard

POUR PLUS D'INFORMATIONS

participer.loire-atlantique.fr/pornic-la-noeveillard