

ROUTE
NANTES
PORNIC

DONNEZ VOTRE AVIS

CONCERTATION
PUBLIQUE

DU 28 MARS AU 8 MAI 2022

participer.loire-atlantique.fr

ATELIER « QUELLES CONDITIONS DE CIRCULATION ET DE DESSERTE LOCALES ? » – SECTEUR PORT-SAINT-PÈRE / LE PONT BERANGER

MARDI 5 AVRIL 2022

**Loire
Atlantique**

CONCERTATION

*1 MOIS ET DEMI POUR VOUS INFORMER
ET DONNER VOTRE AVIS !*

DU 28 MARS AU 8 MAI 2022

LE THEME DE LA SOIRÉE

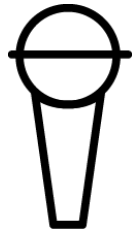
**« QUELLES CONDITIONS DE CIRCULATION
ET DE DESSERTE LOCALES ? »**

SECTEUR PORT-SAINT-PÈRE / LE PONT BÉRANGER

LES RÈGLES DU JEU



**Dialogue et
écoute**



**Respect des
intervenants**



**Recueil des
questions et
contributions**



**Port du masque
recommandé**

DÉROULÉ DE LA SOIRÉE

1

Introduction : cadre de la concertation et projet soumis à concertation

2

Présentation enjeux de desserte

- **Rétablissement des communications locales**
- **Mobilités douces et partagées**

3

Temps d'atelier : réflexions et sous-groupes

4

Echanges et partages en plénière

5

Rappel des modalités de participation et conclusion

LES INTERVENANTS

LAURENT RENOU

JEAN-PIERRE DAVID

SÉVERINE CHARRIER

DIRECTION DES INFRASTRUCTURES

CLAUDE RENO SERGE QUENTIN

*GARANTS DE LA CONCERTATION
NOMMÉS PAR LA CNDP*

claude.renou@garant-cndp.fr
serge.quentin@garant-cndp.fr

DÉROULÉ DE LA SOIRÉE

1

Introduction : cadre de la concertation et projet soumis à concertation

2

Présentation des enjeux de desserte locale

- **Rétablissement des communications locales**
- **Mobilités douces et partagées**

3

Temps d'atelier : réflexions et sous-groupes

4

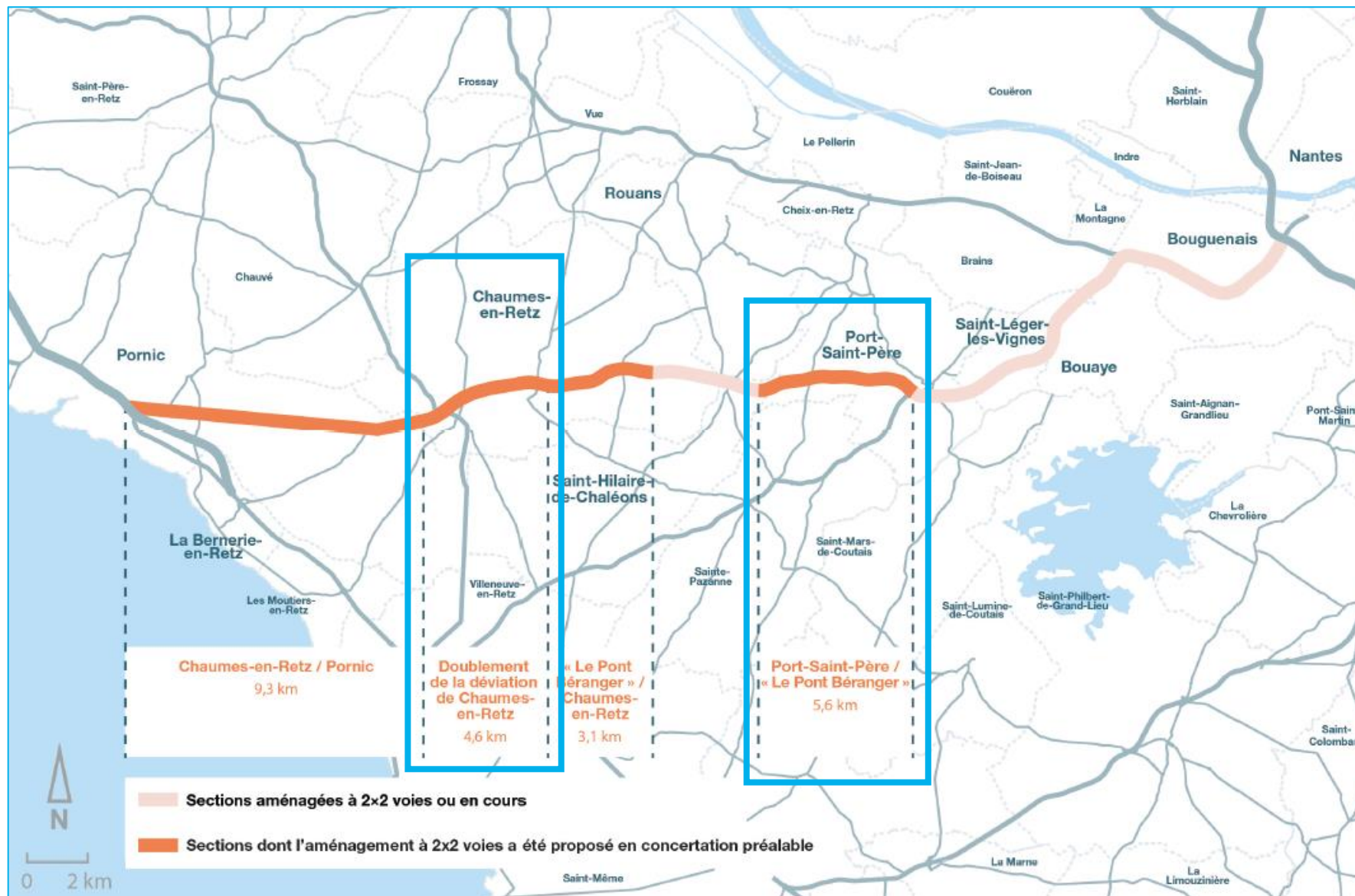
Echanges et partages en plénière

5

Rappel des modalités de participation et conclusion

DEUX SECTIONS SOUMISES À CONCERTATION EN 2022

- Port-Saint-Père / « Le Pont Béranger »
- Déviation de Chaumes-en-Retz



LES SUJETS SOUMIS À CONCERTATION EN 2022

- **Les caractéristiques techniques des aménagements proposés**
- **Les modalités de rétablissement des dessertes locales**
- **Les conditions de circulation pour les modes alternatifs à la voiture (marche, vélo, transports scolaires, transports en commun et covoiturage)**
- **La compensation des impacts sur les zones humides et les espaces agricoles**



LES ENJEUX DE L'AMÉNAGEMENT POUR LE DÉPARTEMENT

- Un **projet économe** en consommation de l'espace
- Un projet qui permette de **maîtriser l'urbanisation diffuse**
- Un projet **soucieux de l'impact environnemental**
- Un projet qui doit permettre **d'encourager des modes de déplacement alternatifs** à la voiture individuelle
- Un projet qui doit **prendre en compte la santé humaine et le cadre de vie** (air et bruit)



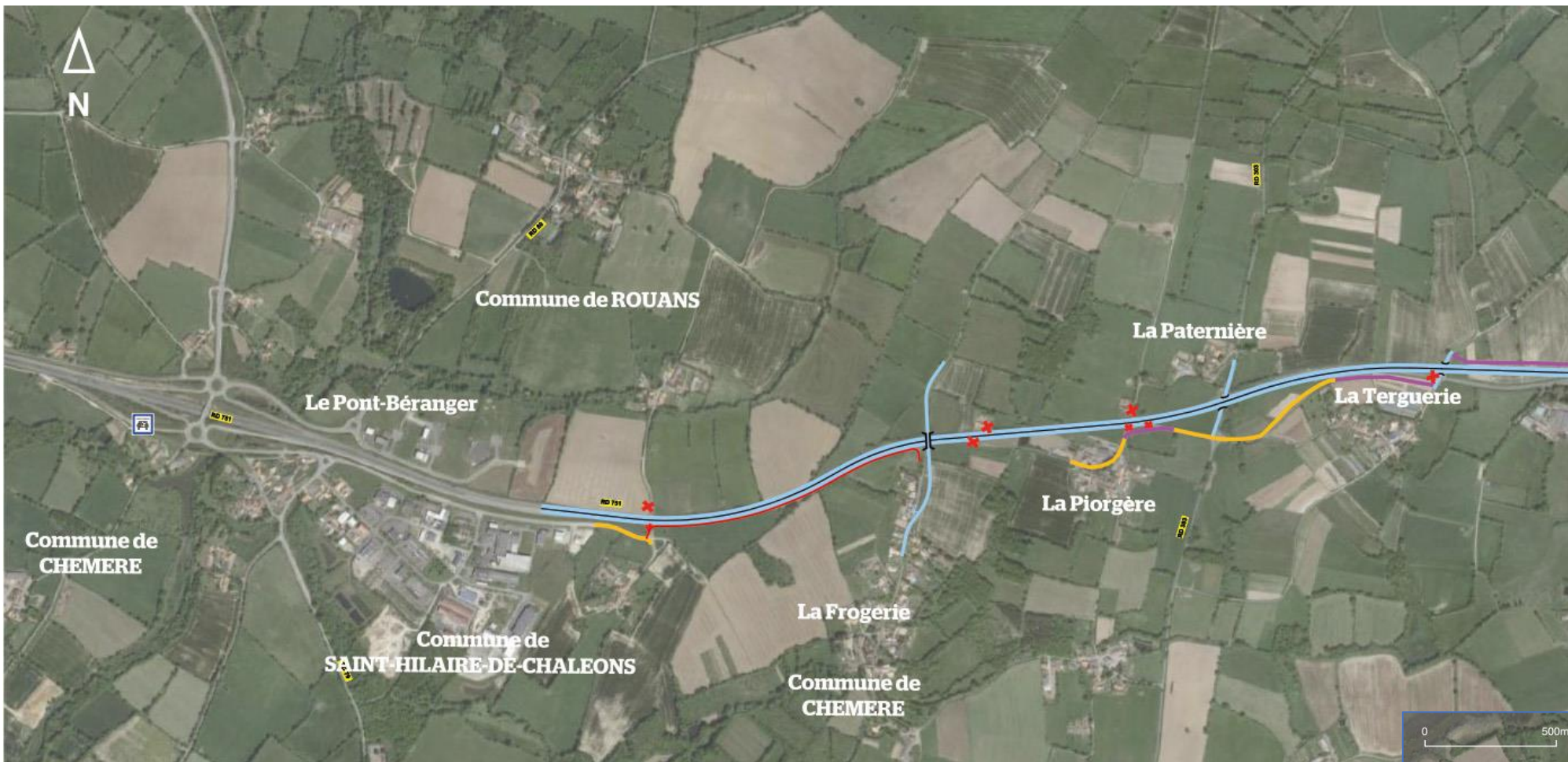
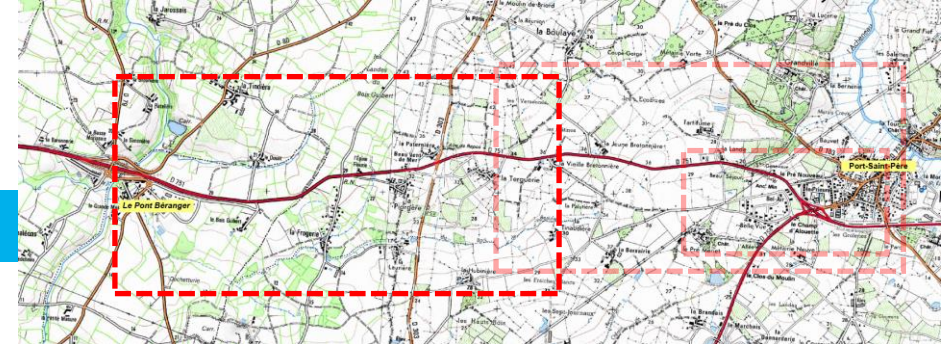
LES VARIANTES DE TRACÉ SOUMISES À CONCERTATION

- Une variante 0, correspondant à la situation actuelle
- Une « variante de référence », historiquement proposée sur le secteur
- Une variante 2 avec un tracé adapté suite à la concertation 2020 et comprenant 3 déclinaisons liées aux modalités de raccordement de la RD 303

Un tronc commun sur 3 km entre
« Le Pont Béranger » et « La Vieille
Bretonnière »

TRONC COMMUN

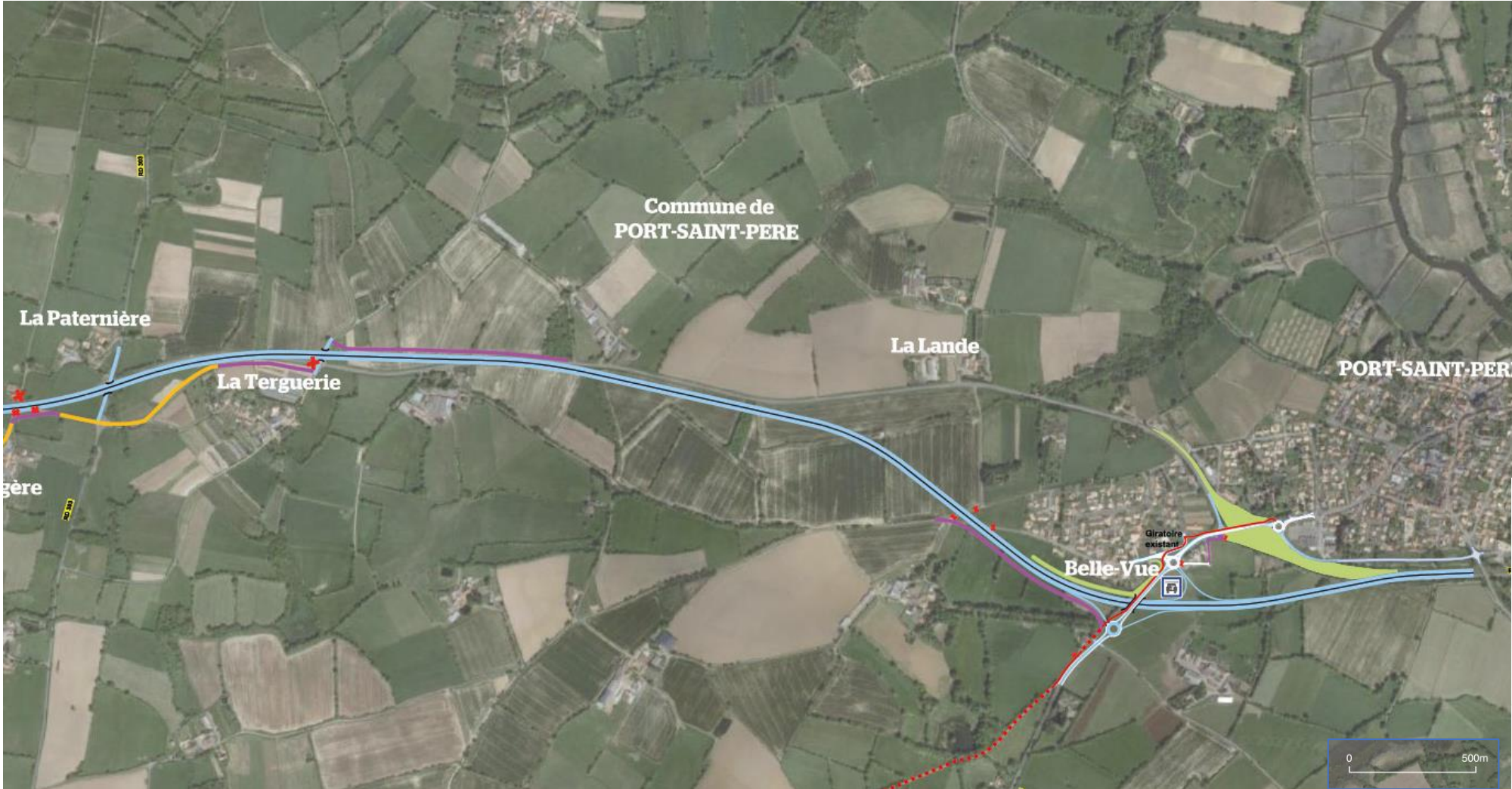
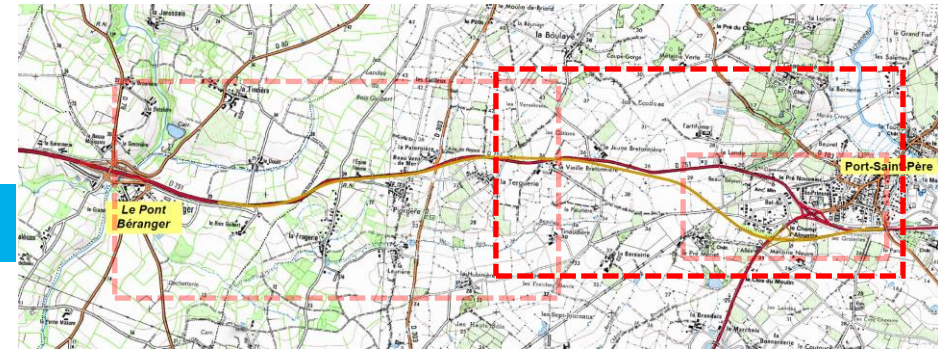
Un tronc commun de 3,3 km entre « Le Pont-Béranger » et « la Vieille Bretonnière »



- RD 751 aménagée à 2x2 voies
- Continuité sur voie existante
- Voie de desserte locale à créer
- Liaison douce à créer
- Liaison douce sur voie existante
- Accès fermé
- COVOITURAGE**
Pôle multimodal

VARIANTE DE RÉFÉRENCE

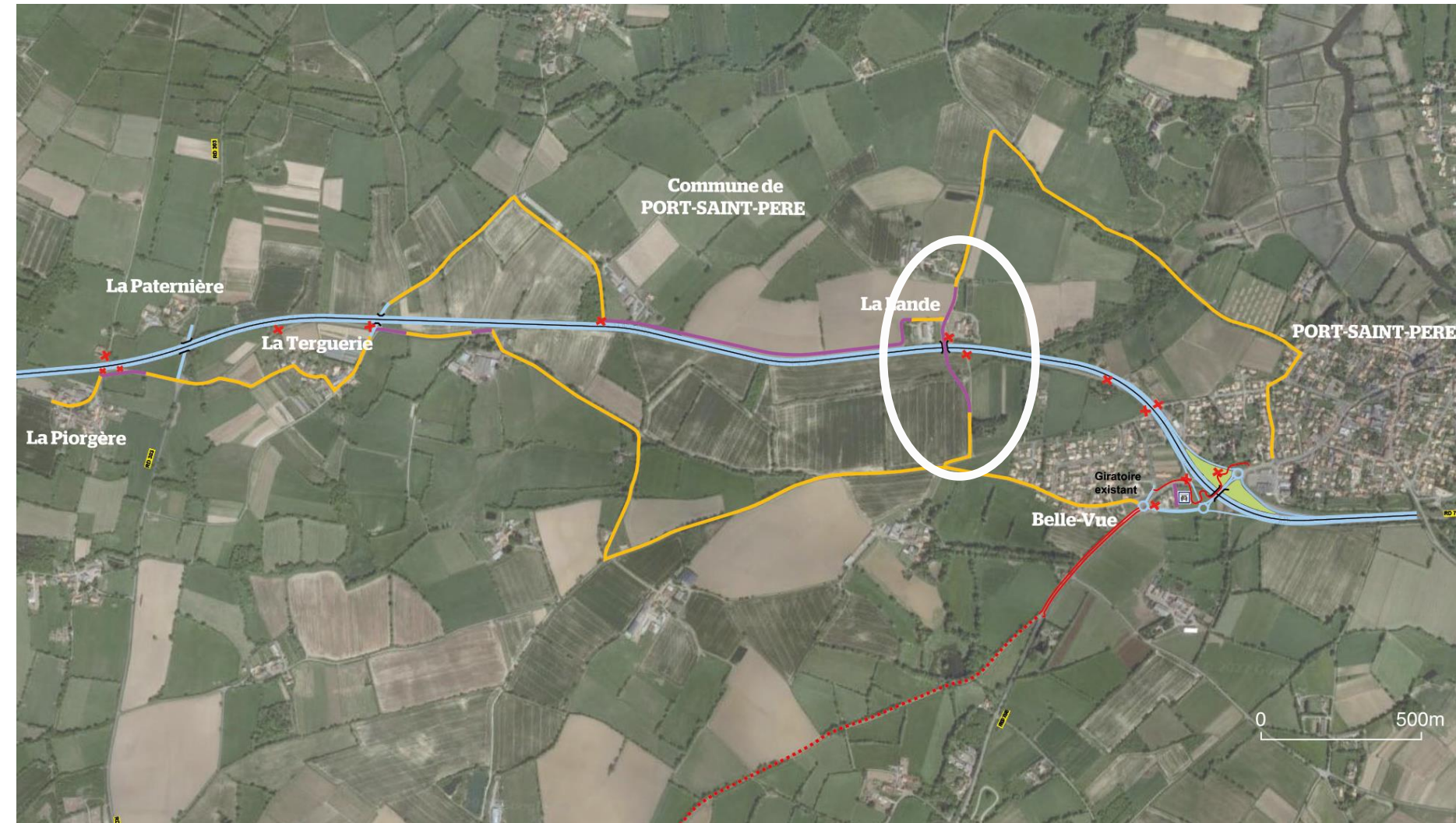
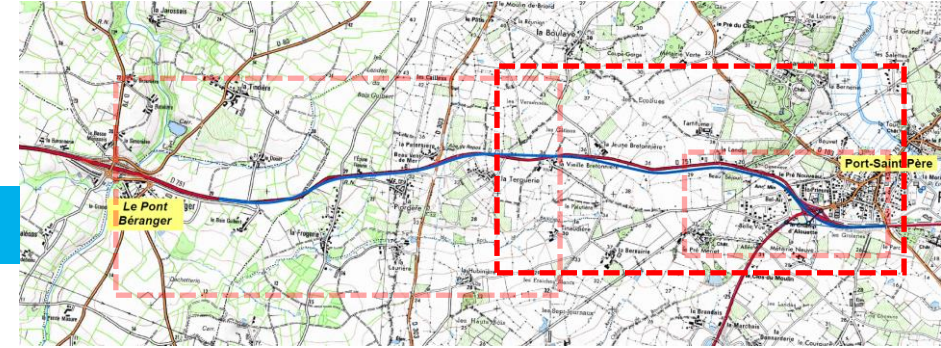
Déviation de « Belle Vue » et « Bel Air » par le sud



-  RD 751 aménagée à 2x2 voies
-  Continuité sur voie existante
-  Voie de desserte locale à créer
-  Liaison douce à créer
-  Liaison douce sur voie existante
-  Accès fermé
-  Pôle multimodal

VARIANTE 2A

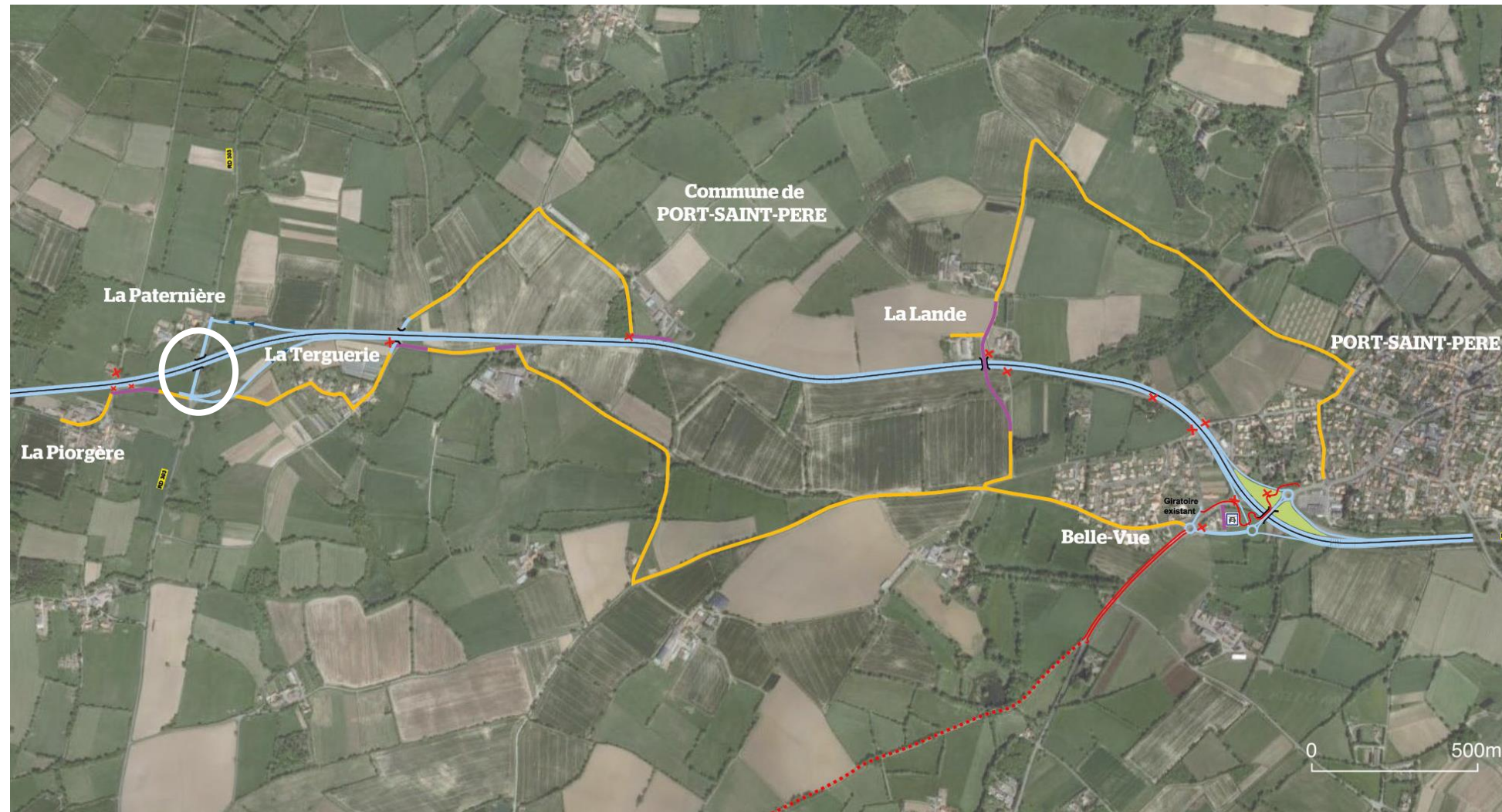
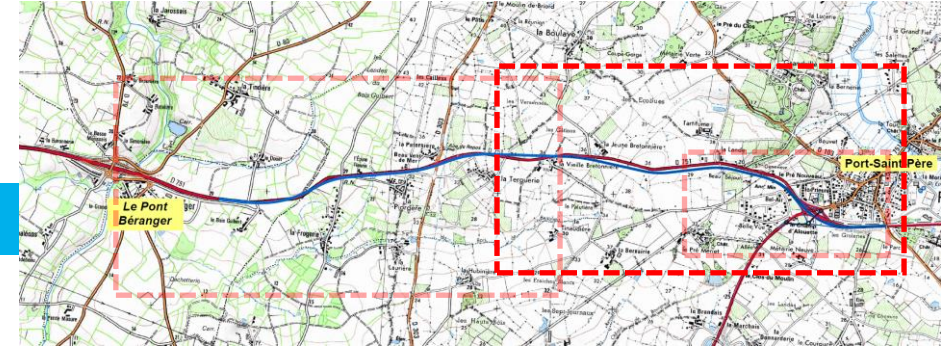
Rétablissement de la RD 303 sans échanges



-  RD 751 aménagée à 2x2 voies
-  Continuité sur voie existante
-  Voie de desserte locale à créer
-  Liaison douce à créer
-  Liaison douce sur voie existante
-  Accès fermé
-  Pôle multimodal

VARIANTE 2B

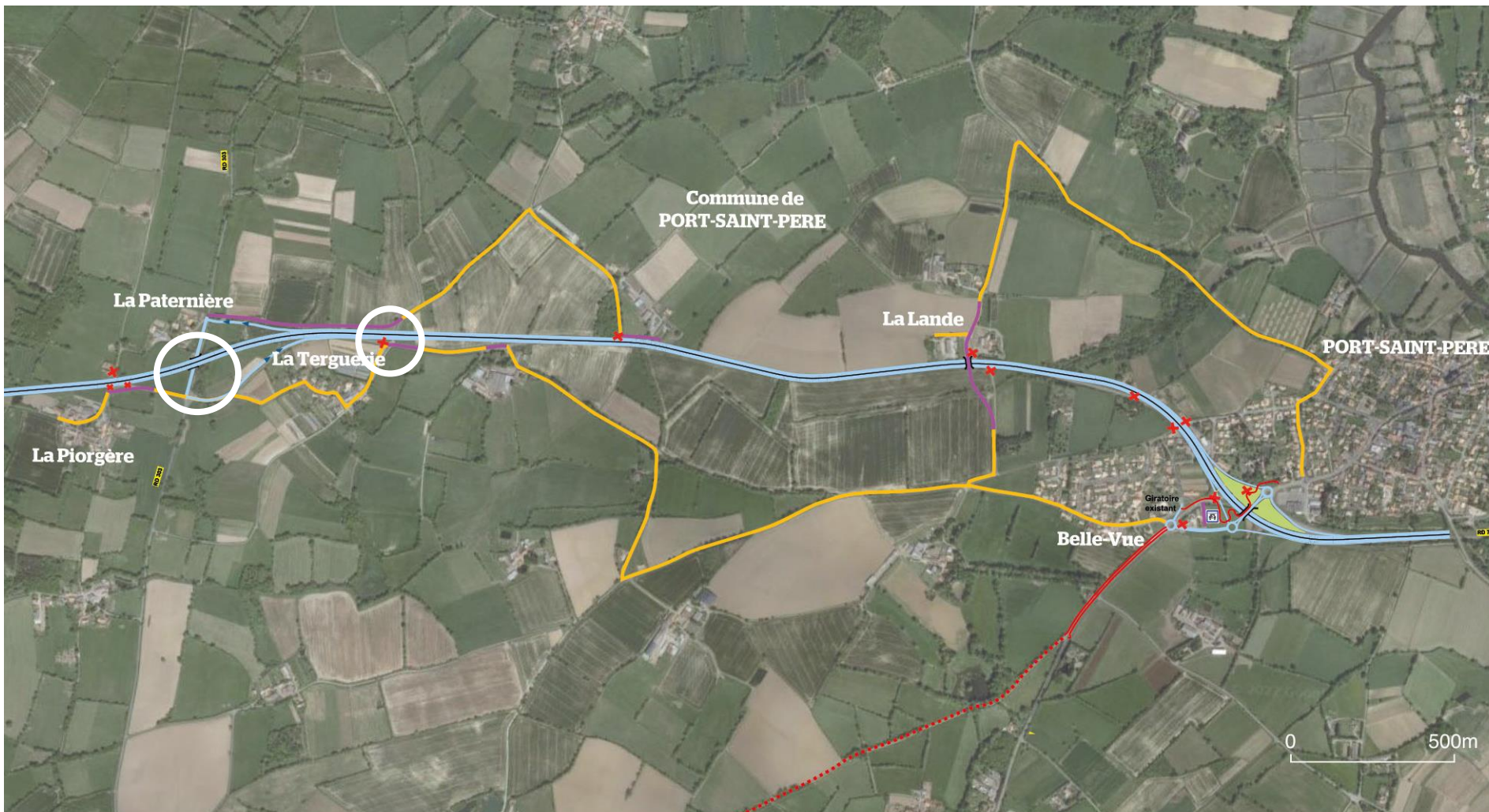
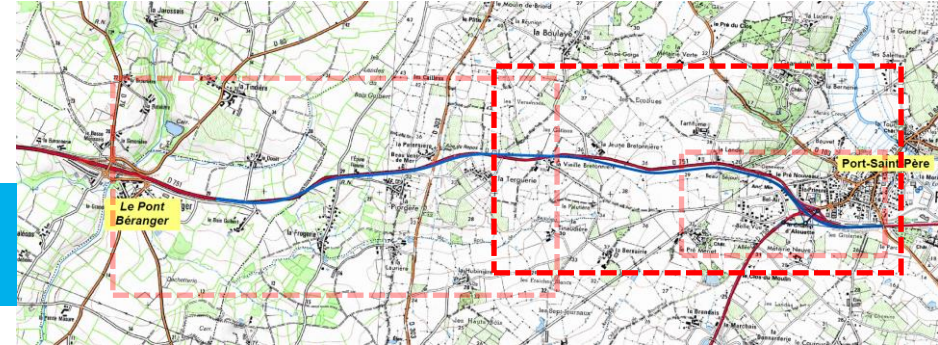
Aménagement d'un demi-échangeur à « La Paternière » (RD 303)



-  RD 751 aménagée à 2x2 voies
-  Continuité sur voie existante
-  Voie de desserte locale à créer
-  Liaison douce à créer
-  Liaison douce sur voie existante
-  Accès fermé
-  Pôle multimodal

VARIANTE 2C

Aménagement d'un demi-échangeur à « La Paternière » (RD 303)
Suppression du passage inférieur de « La Terguerie »



-  RD 751 aménagée à 2x2 voies
-  Continuité sur voie existante
-  Voie de desserte locale à créer
-  Liaison douce à créer
-  Liaison douce sur voie existante
-  Accès fermé
-  Pôle multimodal

DÉROULÉ DE LA SOIRÉE

1

Introduction : cadre de la concertation et projet soumis à concertation

2

Présentation des enjeux de desserte locale

- Rétablissement des communications locales
- Mobilités douces et partagées

3

Temps d'atelier : réflexions et sous-groupes

4

Echanges et partages en plénière

5

Rappel des modalités de participation et conclusion

RÉTABLISSEMENT DES COMMUNICATIONS LOCALES

LES ENJEUX LIÉS AU RÉTABLISSEMENT DES COMMUNICATIONS LOCALES

- **L'objectif pour les routes principales :**
 - Suppression des accès riverains existants et interdiction de création de nouveaux accès
 - Dénivellation systématique des points d'échange (échangeurs dénivelés) et limitation de leur nombre afin de réduire l'étalement urbain (objectif d'interdistance moyenne minimale entre deux échangeurs de 6 km)
- **Les engagements du Département pour ce projet :**
 - Améliorer la sécurité des déplacements locaux empruntant la RD 751 ou traversant celle-ci
 - Accompagner le développement démographique et économique du Pays de Retz en améliorant la desserte des principaux pôles d'habitat et d'emploi situés à proximité de la RD 751
 - Réduire les emprises du projet, y compris pour les voies de desserte, en choisissant l'aménagement sur place autant que possible (réutilisation des voies existantes)
 - Compenser les surfaces artificialisées (zéro artificialisation nette)

Desserte de la ZA des Berthaudières

Référence

Desserte de la ZA des Berthaudières

Sortie au Pont Béranger en venant de Pornic, puis emprunter la RD 79

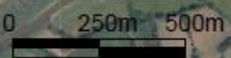
Traversée à la Terguerie puis rejoindre la RD 303

Sortie à Port-Saint-Père en venant de Nantes, puis rejoindre l'ancienne RD 751

ZA des Berthaudières



- RD 751 aménagée à 2x2 voies
- Construite sur voie existante
- Vie de desserte locale à créer
- Vie de desserte agricole à créer
- Liaison douce
- Aire de couverture
- Acres fermés



2A

Desserte de la ZA des Berthaudières

Sortie au Pont Béranger en venant de Pornic, puis emprunter la RD 79

Sortie à Port-Saint-Père en venant de Nantes, puis emprunter la RD 758

ZA des Berthaudières

- RD 751 aménagée à 2x2 voies
- Construit sur voie existante
- Voie de desserte locale à créer
- Voie desserte agricole à créer
- Liaison douce
- Aire de cohabitation
- Accès fermé

0 250m 500m



2B et 2C

Desserte de la ZA des Berthaudières

Sortie au Pont Béranger en venant de Pornic, puis emprunter la RD 79

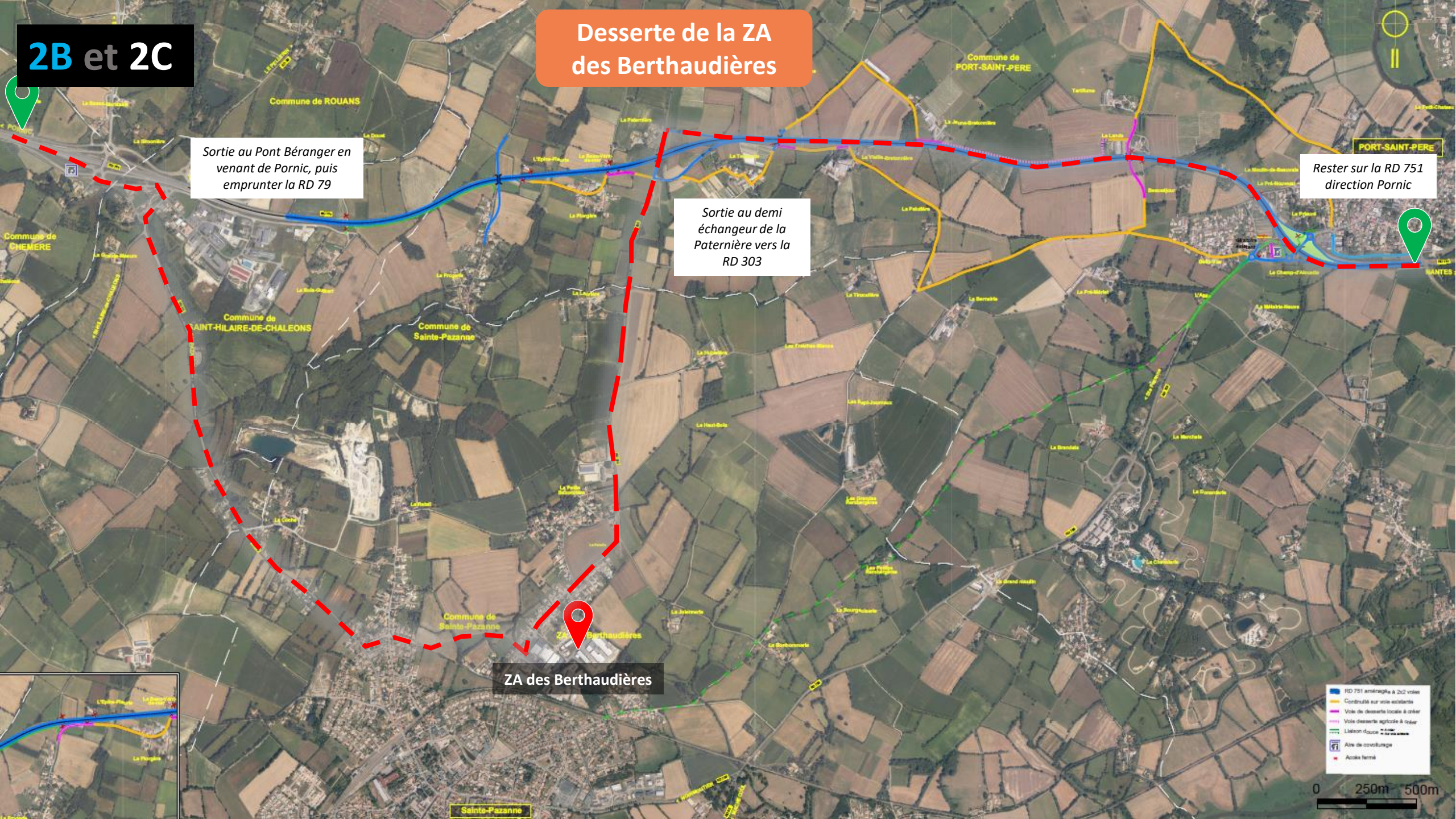
Sortie au demi échangeur de la Paternière vers la RD 303

Rester sur la RD 751 direction Pornic

ZA des Berthaudières

- RD 751 aménagée à 2x2 voies
- Construite sur voie existante
- Voie de desserte locale à créer
- Voie de desserte agricole à créer
- Liaison douce
- Aire de covillage
- Accès fermé

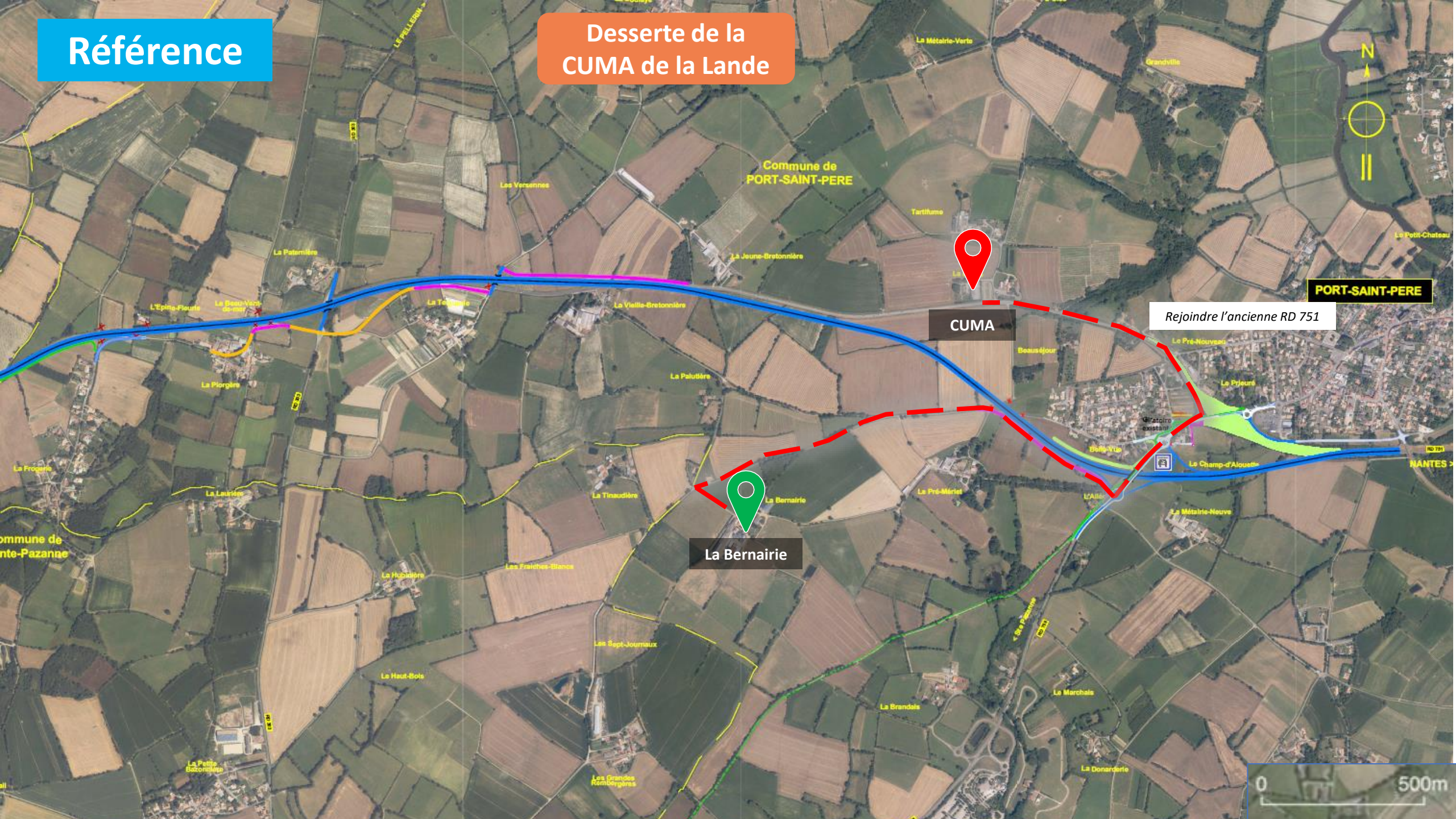
0 250m 500m



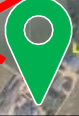
Desserte de la CUMA de la Lande

Référence

Desserte de la CUMA de la Lande



CUMA



La Bernairie

Rejoindre l'ancienne RD 751



PORT-SAINT-PERE

Commune de Sainte-Pazanne

Commune de PORT-SAINT-PERE

NANTES

Référence

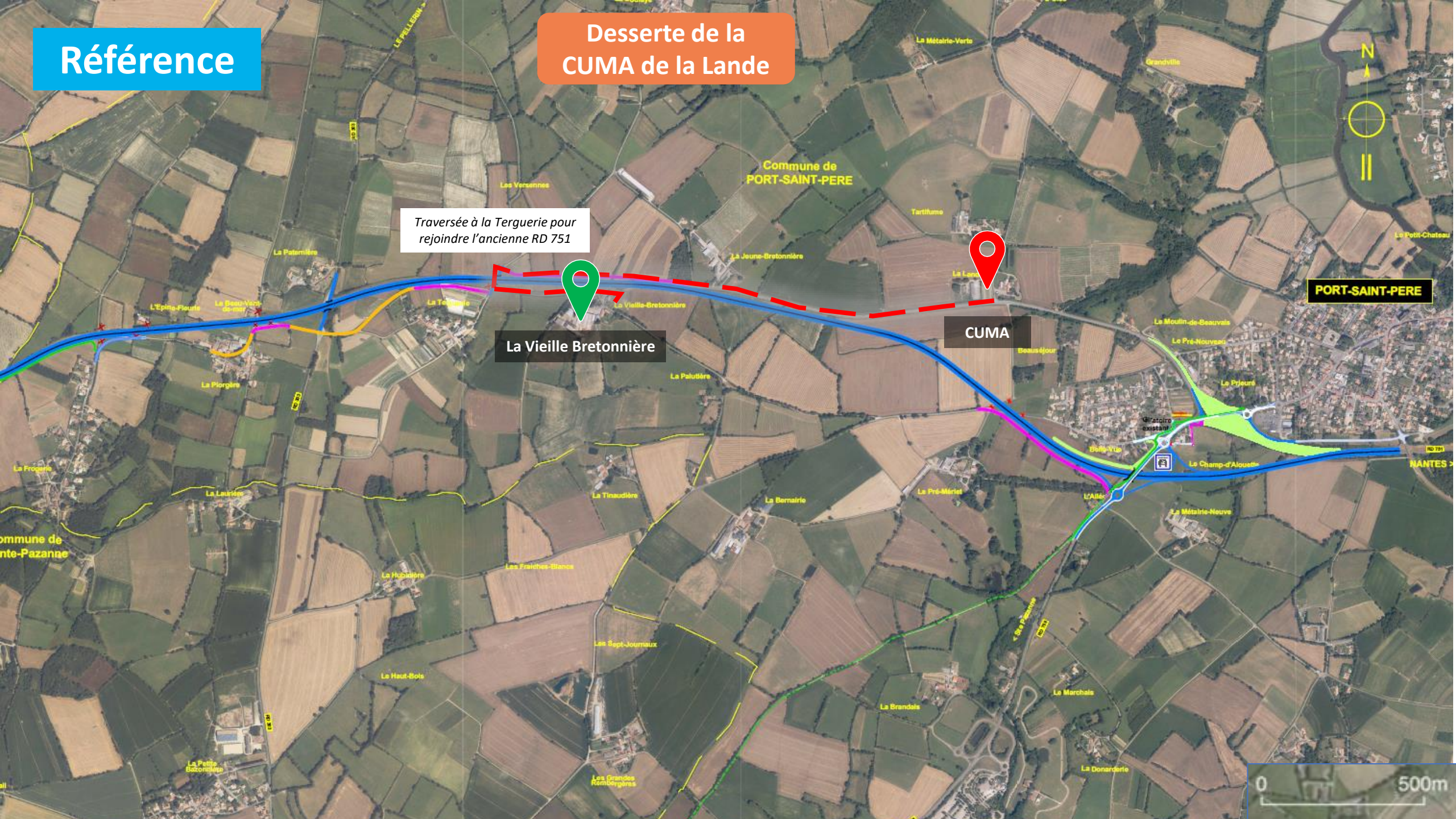
Desserte de la CUMA de la Lande

Traversée à la Terguerie pour rejoindre l'ancienne RD 751

La Vieille Bretonnière

CUMA

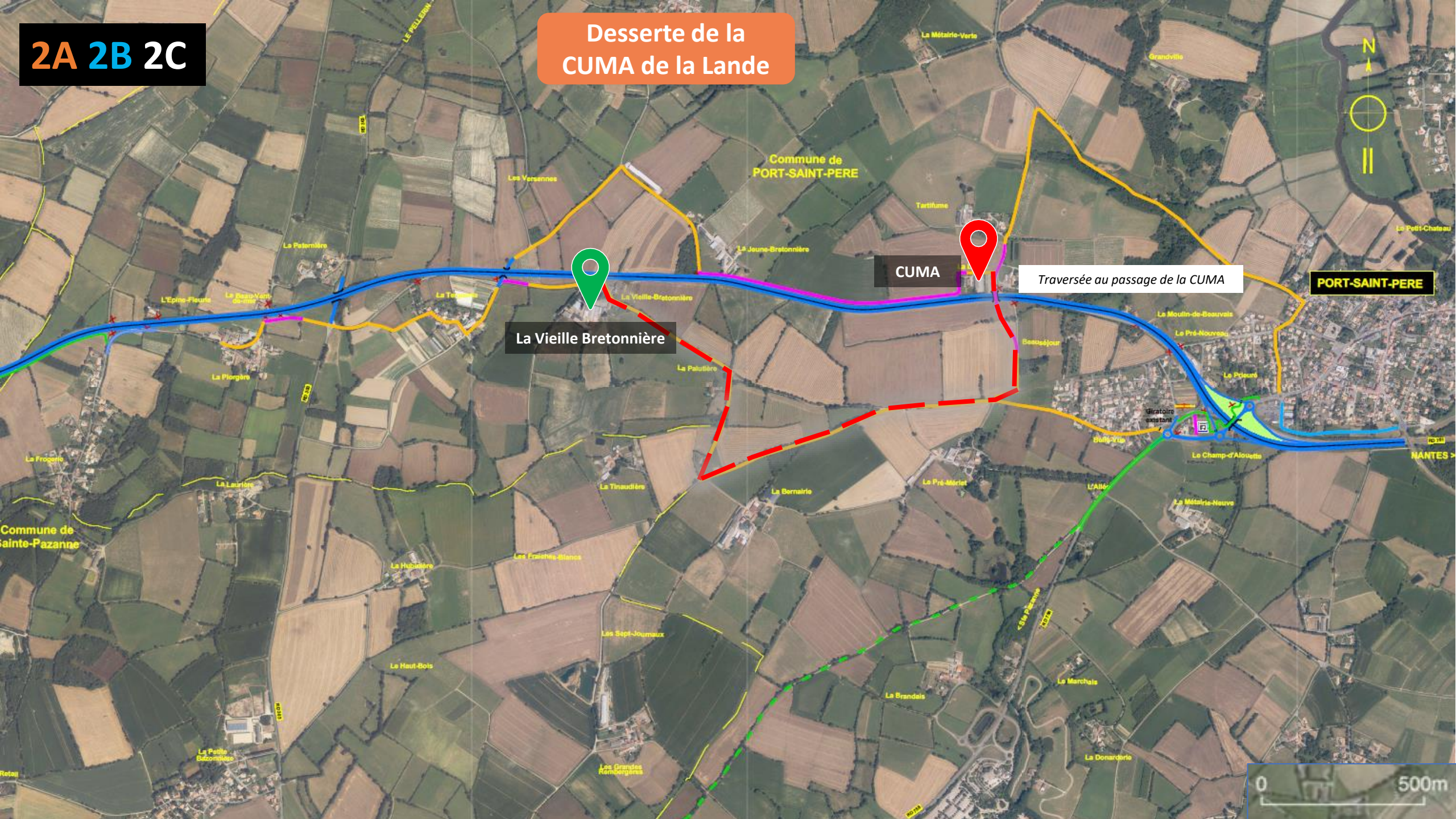
PORT-SAINT-PERE



0 500m

2A 2B 2C

Desserte de la CUMA de la Lande



La Vieille Bretonnière

CUMA

Traversée au passage de la CUMA

PORT-SAINT-PERE

Commune de sainte-Pazanne

Commune de PORT-SAINT-PERE

0 500m

Desserte de la Frogerie

Référence

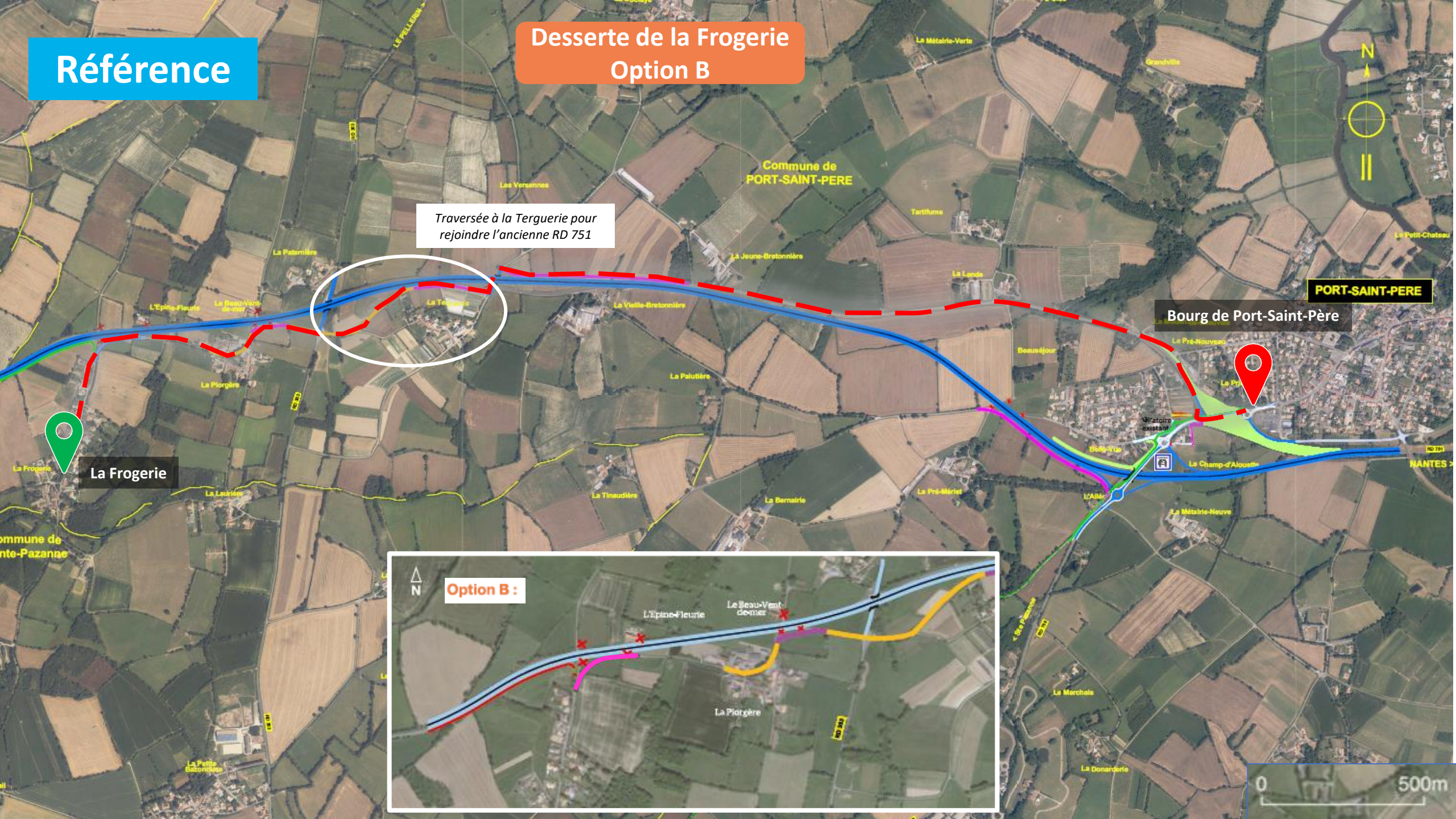
Desserte de la Frogerie Option A



Référence

Desserte de la Frogerie Option B

Traversée à la Terguerie pour
rejoindre l'ancienne RD 751



PORT-SAINT-PÈRE

Bourg de Port-Saint-Père

La Frogerie

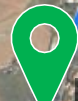
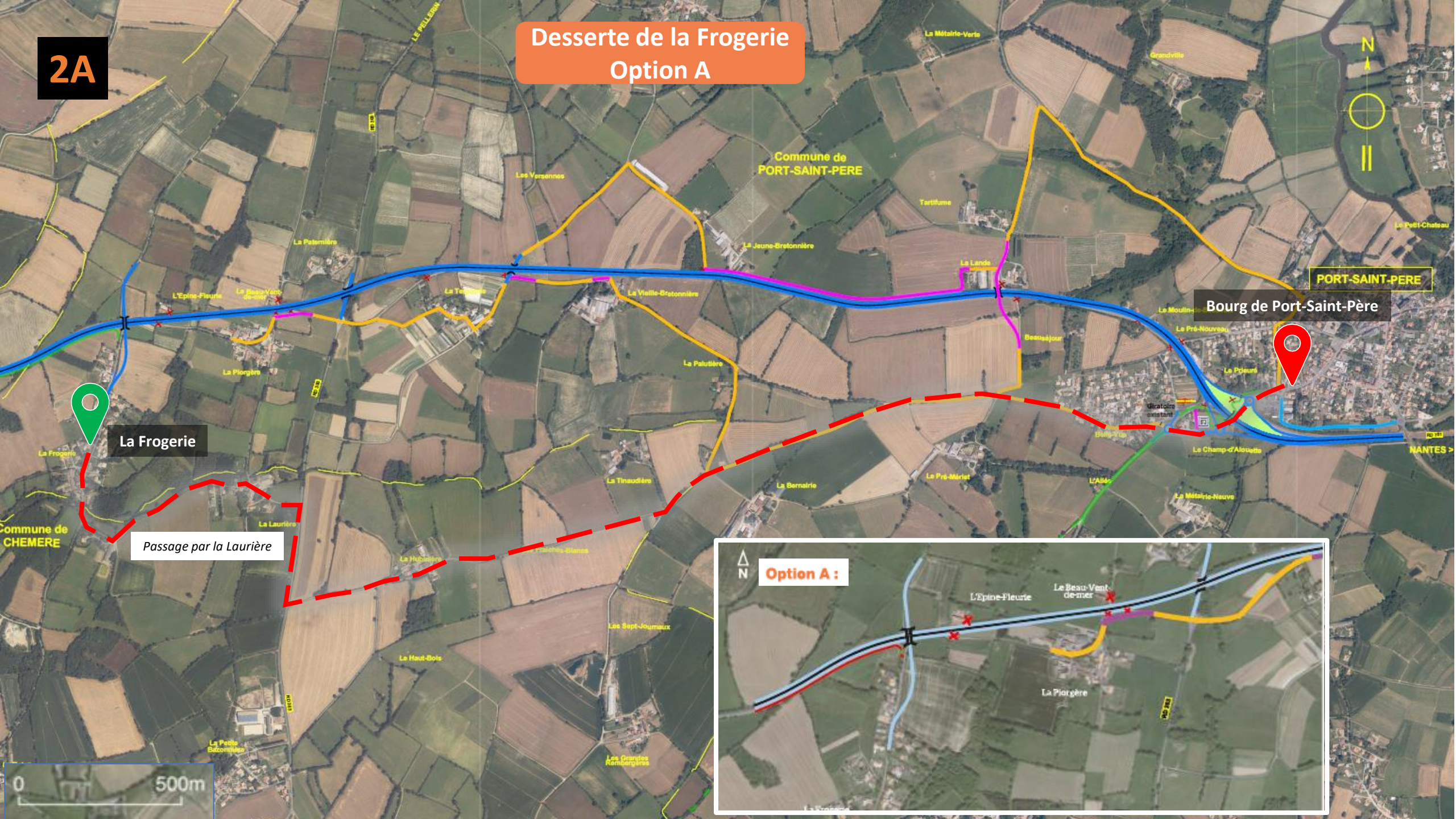
Commune de
Sainte-Pazanne

Commune de
PORT-SAINT-PÈRE

0 500m

2A

Desserte de la Frogerie Option A



La Frogerie

Passage par la Laurière

Bourg de Port-Saint-Père

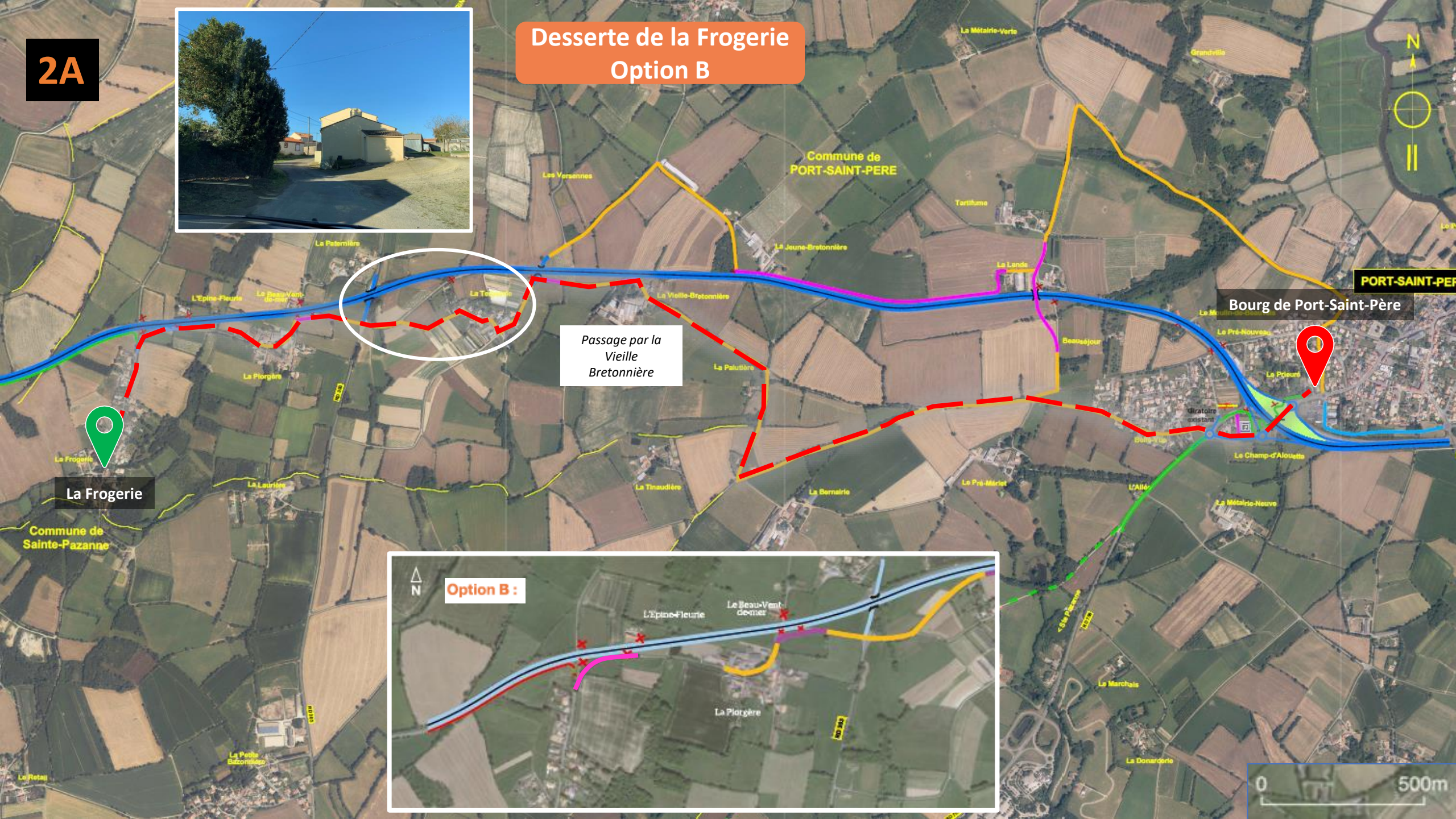


Option A :

0 500m

2A

Desserte de la Frogerie Option B



Passage par la
Vieille
Bretonnière

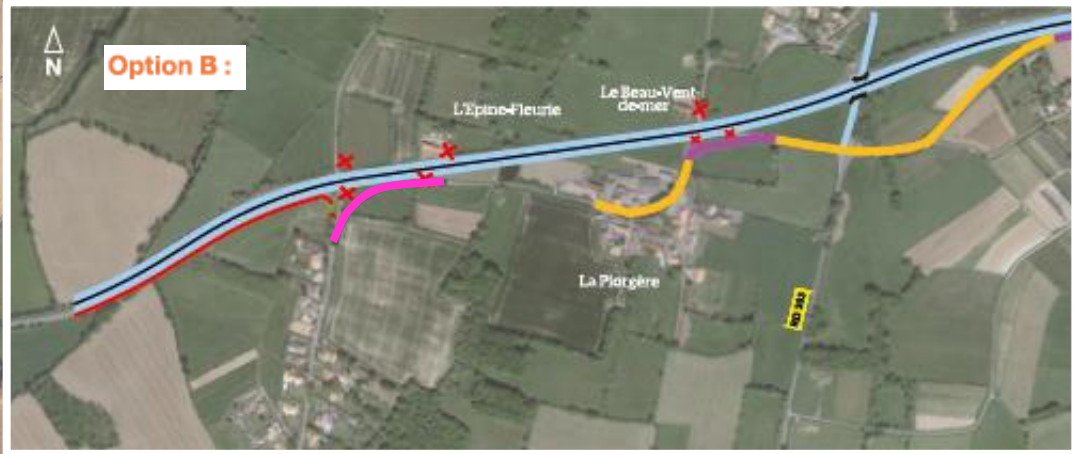
La Frogerie

Commune de
Sainte-Pazanne

Commune de
PORT-SAINT-PÈRE

PORT-SAINT-PÈRE

Bourg de Port-Saint-Père

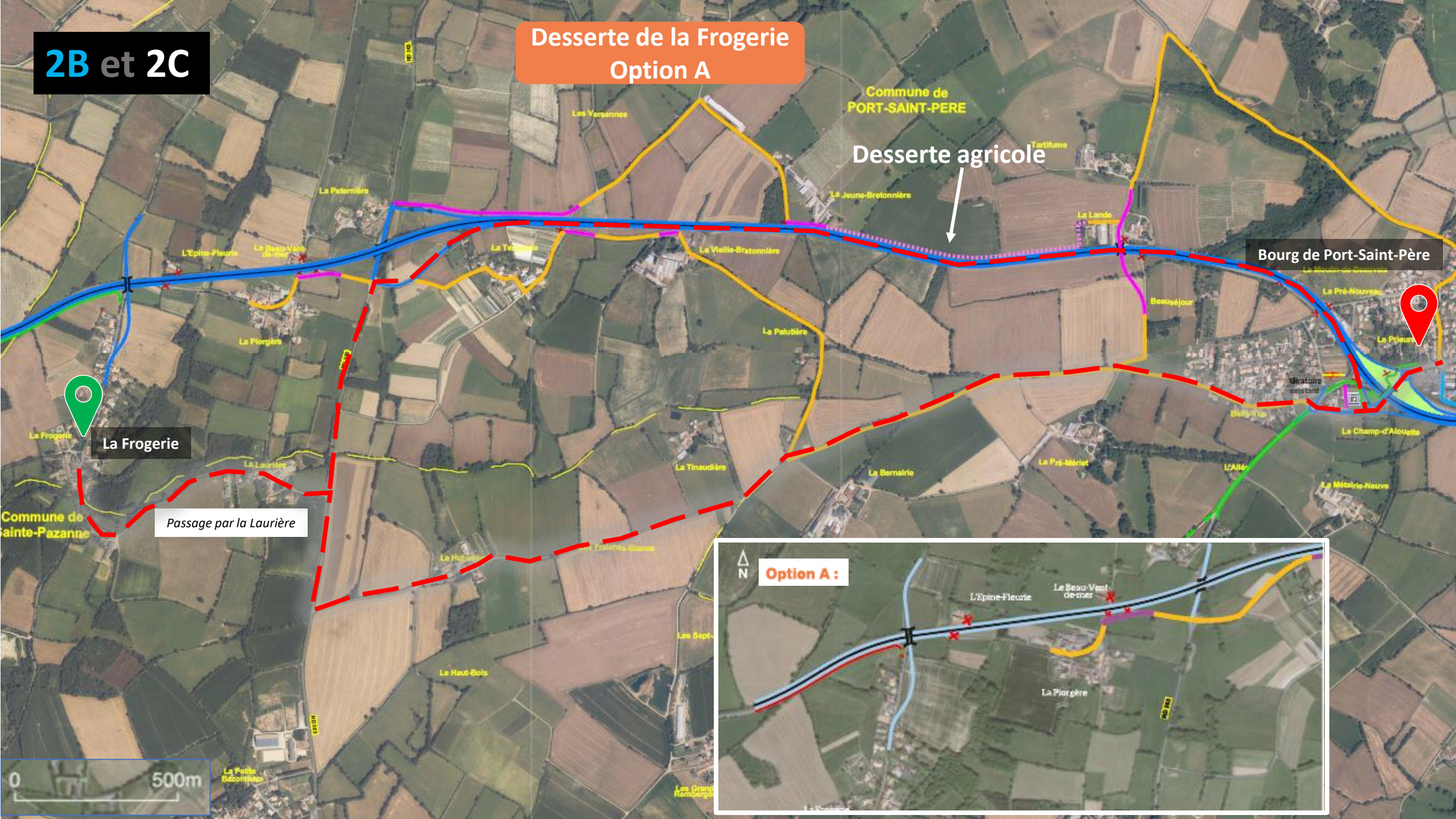


Option B :

0 500m

2B et 2C

Desserte de la Frogerie
Option A



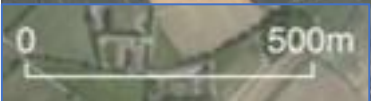
Desserte agricole

Bourg de Port-Saint-Père

La Frogerie

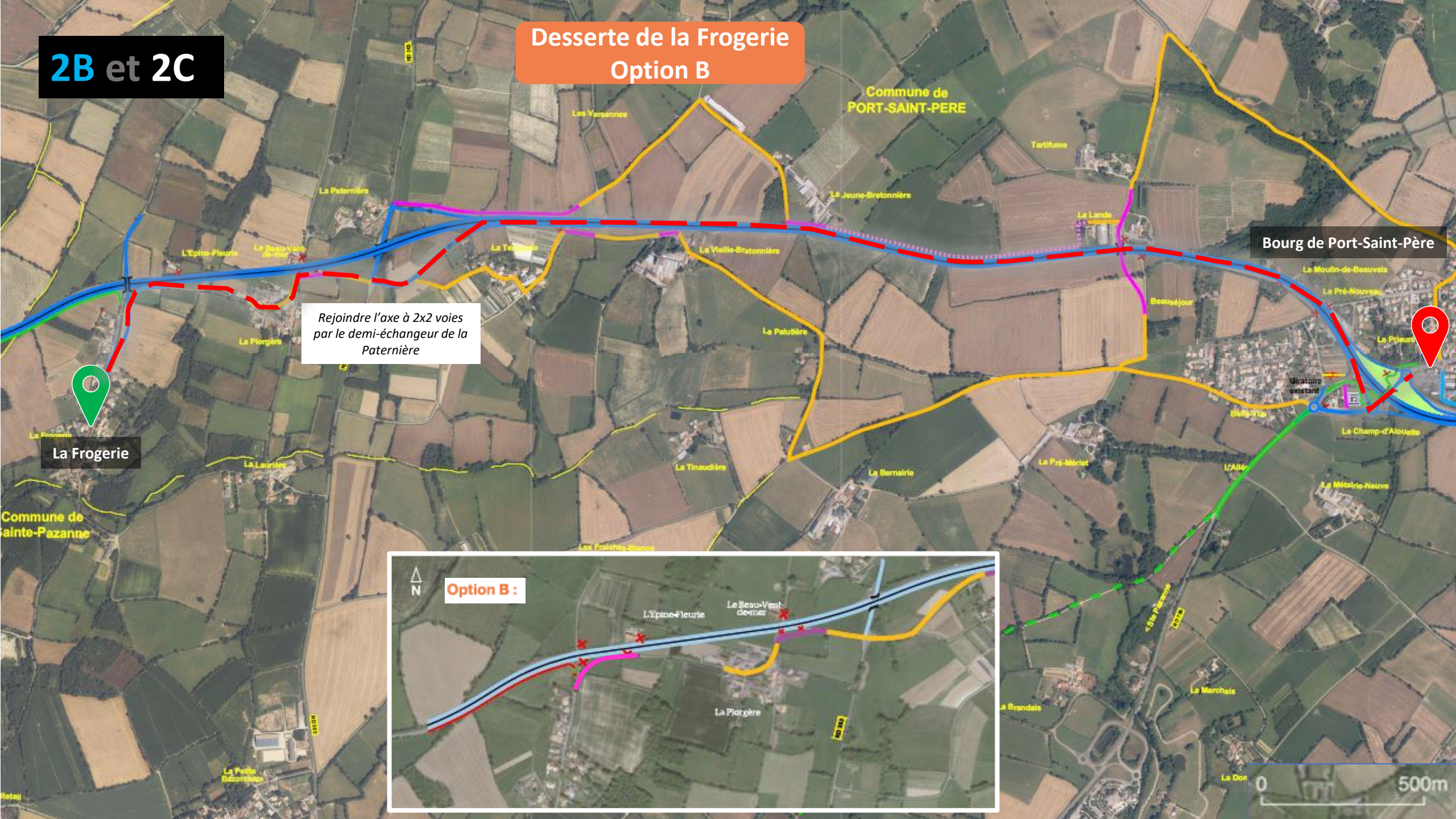
Passage par la Laurière

Option A :

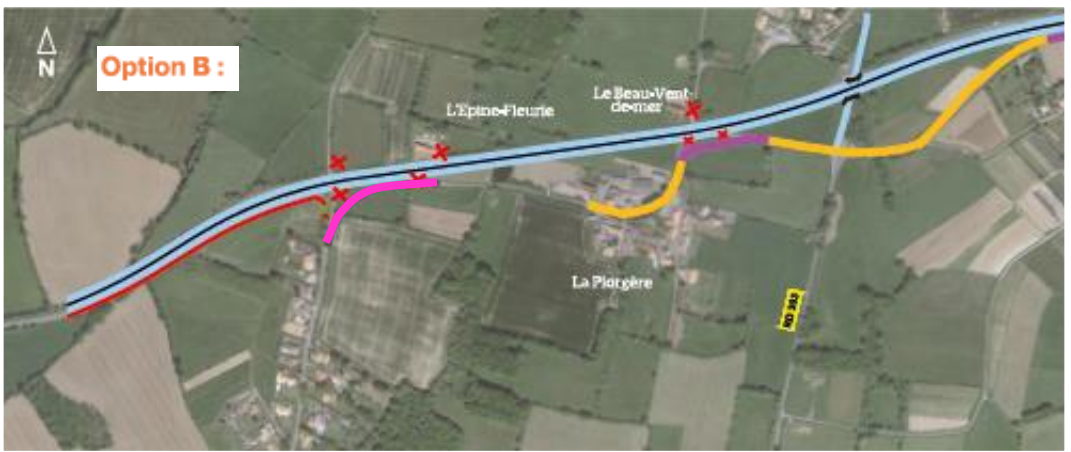


2B et 2C

Desserte de la Frogerie Option B



Rejoindre l'axe à 2x2 voies
par le demi-échangeur de la
Paternière



Bourg de Port-Saint-Père

La Frogerie

Commune de
sainte-Pazanne

Commune de
PORT-SAINT-PÈRE

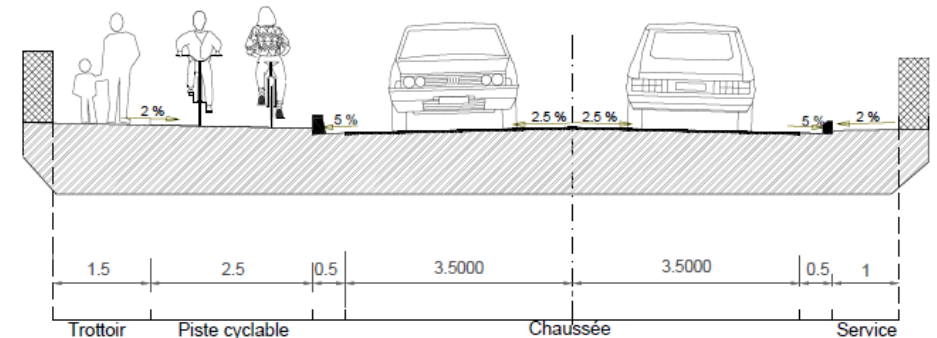
0 500m

MOBILITÉS DOUCES ET PARTAGÉES

LA POLITIQUE DÉPARTEMENTALE DE DÉPLACEMENTS

- **La Loire-Atlantique, un département engagé pour des déplacements :**
 - Partagés
 - Sécurisés
 - Durables
- **Les enjeux pour ce projet :**
 - Concevoir une infrastructure qui encourage le report de trafics vers d'autres modes (covoiturage, transport collectif, vélo)
 - Sécuriser les déplacements doux en leur permettant d'emprunter soit des voies dédiées aménagées (pistes cyclables en site propre), soit des voies locales faiblement circulées

Liaison douce entre le bourg de Port-Saint-Père et Bellevue / Bel-Air : Profil sur ouvrage

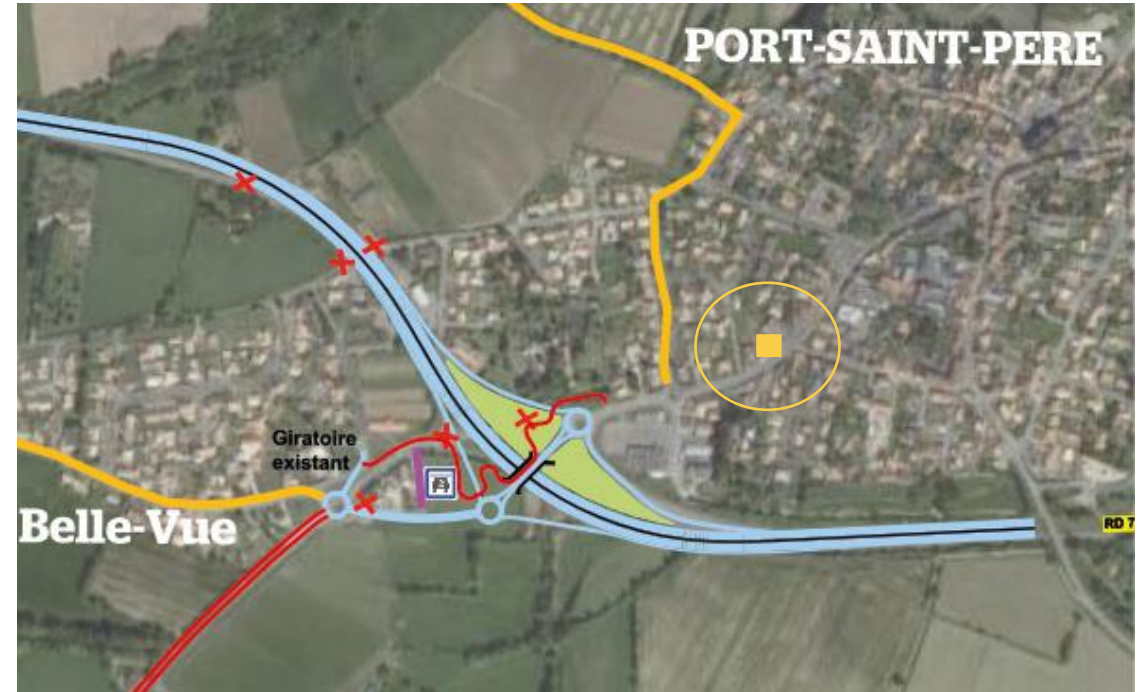


LES PÔLES D'ÉCHANGES MULTIMODAUX AU CŒUR DU PROJET

A l'est - Variante de référence



A l'est - Variante 2



A l'ouest - Tronc commun



-  RD 751 aménagée à 2x2 voies
-  Continuité sur voie existante
-  Voie de desserte locale à créer
-  Liaison douce à créer
-  Liaison douce sur voie existante
-  Accès fermé
-  Pôle multimodal
-  Arrêt de cars

LA PRISE EN COMPTE DES MOBILITÉS DOUCES

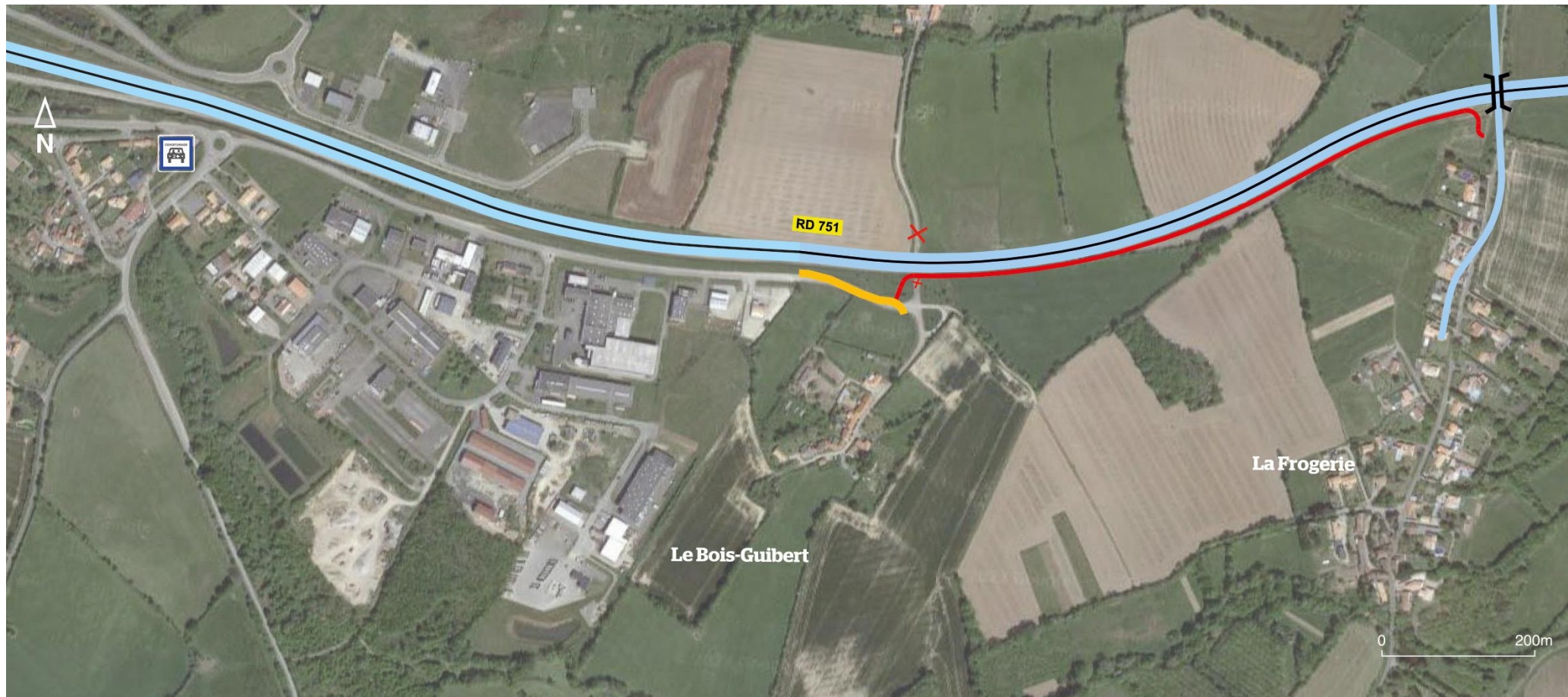
Liaison cyclable sur le chemin de Bourgneuf



-  RD 751 aménagée à 2x2 voies
-  Continuité sur voie existante
-  Voie de desserte locale à créer
-  Liaison douce à créer
-  Liaison douce sur voie existante
-  Accès fermé
-  Pôle multimodal

LA PRISE EN COMPTE DES MOBILITÉS DOUCES

Liaison cyclable entre le Bois-Guibert et la Frogerie



LA PRISE EN COMPTE DES MOBILITÉS DOUCES

Cheminements piétons et cyclables autour de l'échangeur de Port-Saint-Père



Variante de référence

-  RD 751 aménagée à 2x2 voies
-  Continuité sur voie existante
-  Voie de desserte locale à créer
-  Liaison douce à créer
-  Liaison douce sur voie existante
-  Accès fermé
-  Pôle multimodal



Variante 2

DÉROULÉ DE LA SOIRÉE

1

Introduction : cadre de la concertation et projet soumis à concertation

2

Présentation des enjeux de desserte locale

- **Rétablissement des communications locales**
- **Mobilités douces et partagées**

3

Temps d'atelier : réflexions et sous-groupes

4

Echanges et partages en plénière

5

Rappel des modalités de participation et conclusion

LES PRINCIPAUX QUESTIONNEMENTS

Les options d'aménagements proposées : quels points positifs, points non satisfaisants et points d'amélioration de chaque variante au regard des différents enjeux à prendre en compte ?

Les mobilités douces et partagées : les aménagements proposés favoriseront-ils l'usage des transports collectifs (transports en commun et covoiturage) et la pratique du vélo ou de la marche à pied ? Quels point d'amélioration pourraient être intégrés au projet ?

LES RÈGLES DU JEU

- **Un tour de table pour vous présenter et indiquer votre intérêt à participer à l'atelier. Un rapporteur est désigné, lui seul écrit sur le support déposé au centre.**
- **Le rapporteur rappelle les questions socles, le groupe construit sa réflexion collectivement, les points de consensus ou de divergences sont pris en note.**
- **Au bout de 50', chaque rapporteur restitue en quelques mots les réflexions de son groupe auprès de tous.**

DÉROULÉ DE LA SOIRÉE

1

Introduction : cadre de la concertation et projet soumis à concertation

2

Présentation des enjeux de desserte locale

- **Rétablissement des communications locales**
- **Mobilités douces et partagées**

3

Temps d'atelier : réflexions et sous-groupes

4

Echanges et partages en plénière

5

Rappel des modalités de participation et conclusion

ECHANGES ET PARTAGES EN PLÉNIÈRE

DÉROULÉ DE LA SOIRÉE

1

Introduction : cadre de la concertation et projet soumis à concertation

2

Présentation des enjeux de desserte locale

- **Rétablissement des communications locales**
- **Mobilités douces et partagées**

3

Temps d'atelier : réflexions et sous-groupes

4

Echanges et partages en plénière

5

Rappel des modalités de participation et conclusion

LES RENDEZ-VOUS DE LA CONCERTATION

1 ATELIER PARTICIPATIF

- **Mardi 12 avril à 19h – *Comment concilier compensation écologique et préservation des espaces agricoles ?* – Salle de la Colombe à Port-Saint-Père**

SUR INSCRIPTION

4 PERMANENCES

- **Vendredi 15 avril**
 - **Mercredi 20 avril**
 - **Vendredi 29 avril**
 - **Mercredi 4 mai**
- De 14h à 18h30, à la mairie de Port-Saint-Père**

SUR INSCRIPTION

S'INFORMER ET DONNER SON AVIS

POUR S'INFORMER

- Le livret de la concertation
- Des panneaux d'exposition
- La plateforme en ligne :
participer.loire-atlantique.fr/nantes-pornic



POUR POSER VOS QUESTIONS, DEPOSER VOS AVIS ET VOS PROPOSITIONS

- Les registres papiers en mairies de Port-Saint-Père, Sainte-Pazanne, Rouans, Saint-Hilaire-de-Chaléons.
- La plateforme en ligne (jusqu'au 8 mai) :
participer.loire-atlantique.fr/nantes-pornic

LA PLATEFORME PARTICIPATIVE

Bienvenue sur
participer.loire-atlantique.fr/nantes-pornic



Concertation sur la section Port-Saint-Père - Le Pont Béranger de la route Nantes-Pornic

Pour poursuivre le dialogue et les échanges engagés en 2020 sur la route Nantes-Pornic, le Départeme...



DATE DE DÉBUT
01/03/2022

DATE DE FIN
01/07/2022

CRÉÉ LE

16/03/2022

▲ 14

Suivre

Étape actuelle :
Information

**PARTICIPER AU PROJET CONCERTATION
SUR LA SECTION PORT-SAINT-PÈRE - LE
PONT BÉRANGER DE LA ROUTE NANTES-
PORNIC**



Concertation sur le doublement de la déviation de Chaumes-en-Retz - route Nantes-Pornic

Pour poursuivre le dialogue et les échanges engagés en 2020 sur la route Nantes-Pornic, le Départeme...



DATE DE DÉBUT
01/03/2022

DATE DE FIN
01/07/2022

CRÉÉ LE

16/03/2022

▲ 14

Suivre

Étape actuelle :
Information

**PARTICIPER AU PROJET CONCERTATION
SUR LE DOUBLEMENT DE LA DÉVIATION DE
CHAUMES-EN-RETZ - ROUTE NANTES-
PORNIC**



Nantes-Pornic : concertation continue

Vous avez été nombreux-ses à participer à la concertation préalable en 2020 !

L'analyse de vos contri...

[#nantespornic](#)



DATE DE DÉBUT
05/02/2021

DATE DE FIN
31/12/2035

CRÉÉ LE

02/07/2021

▲ 30

Suivre

Étape actuelle :

Études détaillées du pr...

**PARTICIPER AU PROJET NANTES-PORNIC :
CONCERTATION CONTINUE**

LA PLATEFORME PARTICIPATIVE

Comment naviguer sur la plateforme ?

The screenshot shows a web interface with a light green header containing navigation links: "Accueil", "Projets", and "Aide". Below the header is a main banner with a background image of a rural landscape. The banner text reads: "Concertation sur la section Port-Saint-Père - Le Pont Béranger de la route Nantes-Pornic" and "Votre avis compte". To the right of the banner is a white box with a progress indicator showing "ÉTAPE 1 SUR 3", the title "Information", the dates "18/03/2022 - 27/03/2022", and a link "Voir les étapes". Below the banner is a horizontal menu with the following items: "PRÉSENTATION", "EN SAVOIR PLUS", "DESSERTES", "CONTRIBUEZ !", "RENCONTRES", and "ACTUALITÉS". The main content area has a light green background and contains the following text:

Du 28 mars au 8 mai, vous pouvez :

- [assister à la réunion publique](#) (retransmise aussi en streaming)
- [participer aux ateliers thématiques](#)
- [échanger lors d'une permanence en mairie](#)
- [déposer vos contributions et questions en ligne](#)
- rédiger un avis sur les registres-papiers en mairie

Et pour retrouver toutes les concertations passées et en cours sur l'aménagement de la route Nantes-Pornic, rendez-vous sur <https://participer.loire-atlantique.fr/nantes-pornic>.

Pensez à vous tenir informé-e en cliquant sur le bouton **Suivre** de l'onglet présentation de chacune des concertations.

LA PLATEFORME PARTICIPATIVE

Comment s'inscrire sur la plateforme ?

S'inscrire

Votre nom *

Votre surnom *

Votre email *

Mot de passe (minimum 10 caractères)

Confirmez votre mot de passe *

En vous inscrivant, vous acceptez la [Charte de participation](#).

Recevoir les actualités de la plateforme

Recevoir une newsletter sur l'actualité de la plateforme

S'inscrire

S'identifier

Nouveau sur la plateforme ? [Créer un compte](#)

email

Mot de passe

Retenir le mot de passe

S'identifier

[S'inscrire](#)

[Mot de passe oublié?](#)

[Vous n'avez pas reçu d'instructions de confirmation?](#)

[Valider le mail de confirmation](#)

LA PLATEFORME PARTICIPATIVE

Comment s'inscrire aux rencontres ?

Atelier thématique : quelles conditions de circulation et de desserte locales ?
Rencontre officielle
Atelier ouvert à toutes et à tous.
Application des mesures sanitaires en vigueur.
Inscrivez-vous (nombre de places limité)... [\(Voir la suite\)](#)

05 AVRIL 2022 · 19:00 - 21:30
SALLE DE LA COLOMBE
27 rue de Pornic, Port-Saint-Père
CRÉÉ LE 16/03/2022

Atelier thématique : comment concilier compensation écologique et préservation des espaces agricoles ?
Rencontre officielle
Atelier ouvert à toutes et à tous.
Application des mesures sanitaires en vigueur.
Inscrivez-vous (nombre de places limité)... [\(Voir la suite\)](#)

12 AVRIL 2022 · 19:00 - 21:30
SALLE DE LA COLOMBE
27 rue de Pornic, Port-Saint-Père
CRÉÉ LE 16/03/2022

Atelier thématique : quelles conditions de circulation et de desserte locales ?
Rencontre officielle · 16/03/2022 16:35 · 0 commentaire

Atelier ouvert à toutes et à tous.
Application des mesures sanitaires en vigueur.
Inscrivez-vous (nombre de places limité)

- soit en ligne en remplissant le formulaire
- soit par téléphone au 02 40 99 10 00 du lundi au vendredi de 8h à 18h30.

05 avril 19:00 - 21:30

Salle de la Colombe
27 rue de Pornic, Port-Saint-Père

Loire Atlantique

Sélectionnez la date et l'heure

avril 2022

LUN.	MAR.	MER.	JEU.	VEN.	SAM.	DIM.
				1	2	3
4	5	6	7	8	9	10
11	12	13	14	15	16	17
18	19	20	21	22	23	24
25	26	27	28	29	30	

Participation citoyenne et usages numériques

Ateliers : Port-Saint-Père/Le Pont Béranger

2 h 30 min
Salle de la Colombe

Cliquez sur la date de votre choix, en surbrillance à droite dans le calendrier, confirmez l'horaire puis confirmez l'évènement. Vous recevrez automatiquement confirmation de votre inscription par mail.

Voici les 2 dates d'ateliers proposés sur inscription via le calendrier interactif (50 personnes par atelier) :

Confirmez l'évènement !

LA PLATEFORME PARTICIPATIVE

Comment participer ?

1 Cliquez sur l'onglet **Contribuez !**

2 Ajoutez une nouvelle contribution

Nouvelle contribution +

3 Complétez le formulaire

Sélectionner une catégorie

- a. Modalités de concertation et suite de la concertation
- b. Options d'aménagement de la route départementale
- c. Cadre de vie (bruit, santé, pollution,...)
- d. Desserte locale
- e. Espaces et activités agricoles
- f. Sécurité
- g. Environnement et/ou biodiversité
- h. Déplacements et mobilités alternatives
- i. Economie (tourisme, emplois ...)
- j. Plusieurs catégories / Autres

Du lundi 28 mars et jusqu'au dimanche 8 mai 2022 !

LA PLATEFORME PARTICIPATIVE

Comment suivre le projet ?



Concertation sur la section Port-Saint-Père - Le Pont Béranger de la route Nantes-Pornic
Votre avis compte

ÉTAPE 1 SUR 3
Information
18/03/2022 - 27/03/2022
[Voir les étapes](#)

PRÉSENTATION EN SAVOIR PLUS DESSERTES CONTRIBUEZ ! RENCONTRES ACTUALITÉS

Du 28 mars au 8 mai, vous pouvez :

- [assister à la réunion publique](#) (retransmise aussi en streaming)
- [participer aux ateliers thématiques](#)
- [échanger lors d'une permanence en mairie](#)
- [déposer vos contributions et questions en ligne](#)
- rédiger un avis sur les registres-papiers en mairie

Et pour retrouver toutes les concertations passées et en cours sur l'aménagement de la route Nantes-Pornic, rendez-vous sur <https://participer.loire-atlantique.fr/nantes-pornic>.

Pensez à vous tenir informé-e en cliquant sur le bouton **Suivre** de l'onglet présentation de chacune des concertations.

CE PROJET APPARTIENT À [Concertation publique autour de l'axe Nantes-Pornic](#)

Pour poursuivre le dialogue et les échanges engagés en 2020 sur la route Nantes-

14 Suivre

LA PLATEFORME PARTICIPATIVE

Rendez-vous sur :
participer.loire-atlantique.fr/nantes-pornic

Pour vous guider :

1. Visionnez la [vidéo](#) en page d'accueil
2. Consultez l'aide en ligne

Nous contacter :

- Par courriel à participation.citoyenne@loire-atlantique.fr
- Par téléphone au 02 40 99 10 00

CLAUDE RENOU SERGE QUENTIN

*GARANTS DE LA CONCERTATION
NOMMÉS PAR LA CNDP*

claude.renou@garant-cndp.fr
serge.quentin@garant-cndp.fr

Informez-vous et donnez votre avis sur
participer.loire-atlantique.fr/nantes-pornic