



# RD 751 Nantes - Pornic

Interventions de la CAPDL

[pays-de-la-loire.chambres-agriculture.fr](http://pays-de-la-loire.chambres-agriculture.fr)



**AGRICULTURES  
& TERRITOIRES**  
CHAMBRE D'AGRICULTURE  
PAYS DE LA LOIRE



# Bilan du partenariat 2018 - 2021 et perspectives 2022

1

## **Les actions 2018 - 2021**

---

- Réaliser un diagnostic de la situation agricole actuelle ;
- Analyser les incidences du projet routier sur l'agriculture ;
- Réaliser les échanges amiables multilatéraux permettant de réduire les traversées de la route par les engins agricoles ;
- Accompagner la recherche et la mise en œuvre des mesures compensatoires environnementales ;
- Assurer la concertation avec le monde agricole

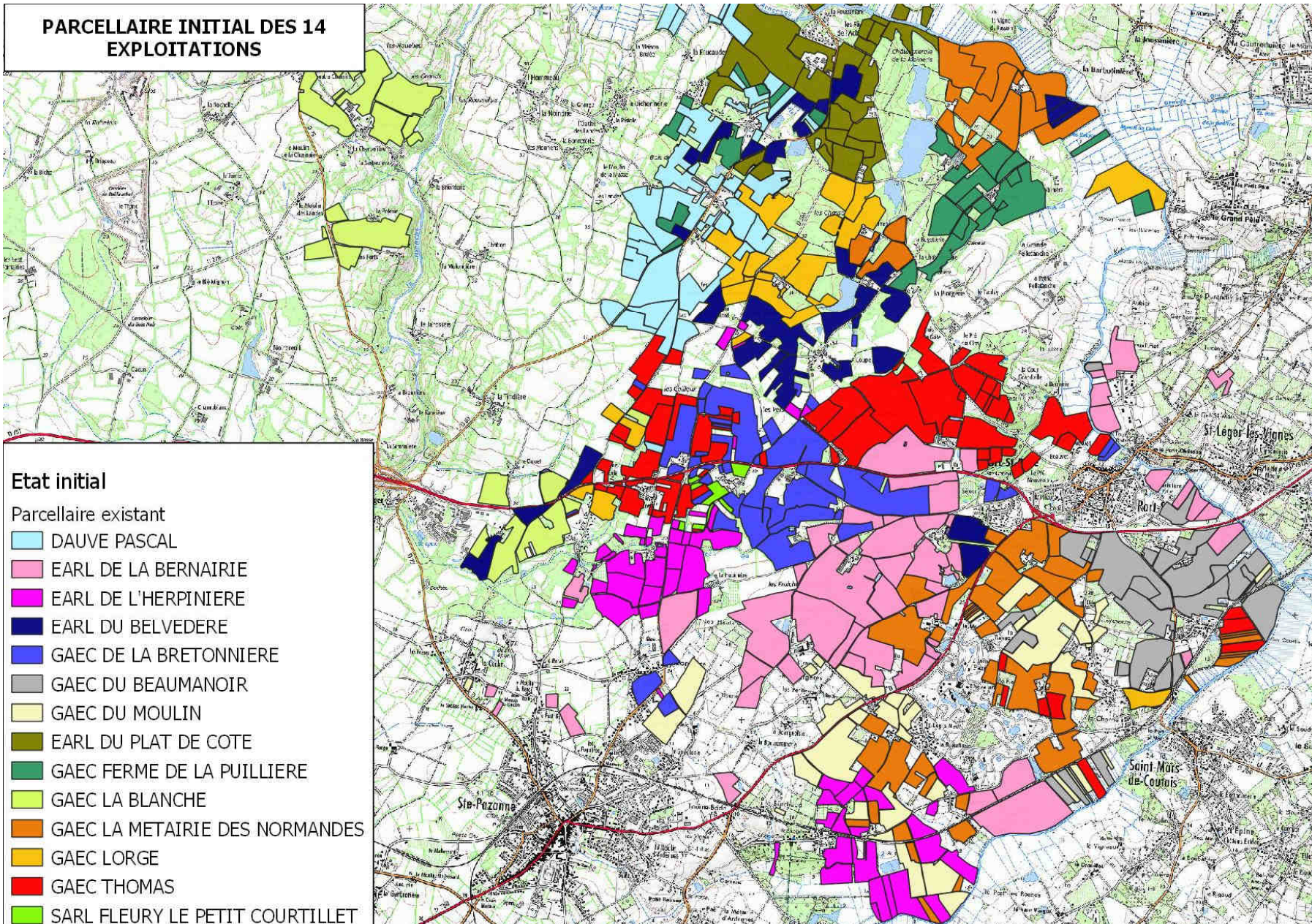
## **BILAN 2021**

---

- **14 exploitations agricoles vont échanger 120 ha en attendant le choix du parti d'aménagement**



## PARCELLAIRE INITIAL DES 14 EXPLOITATIONS



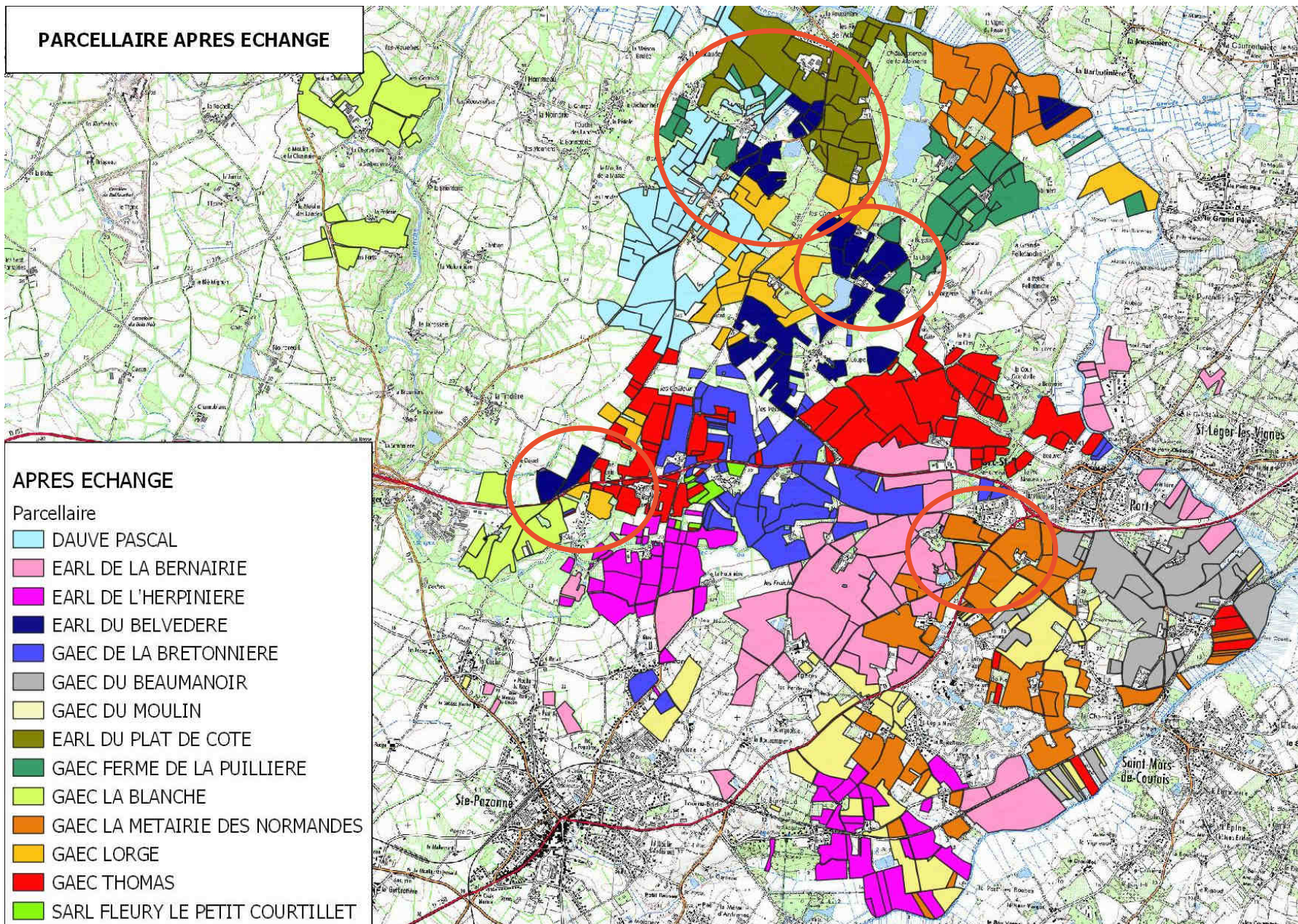


## PARCELLAIRE APRES ECHANGE

### APRES ECHANGE








Parcellaire

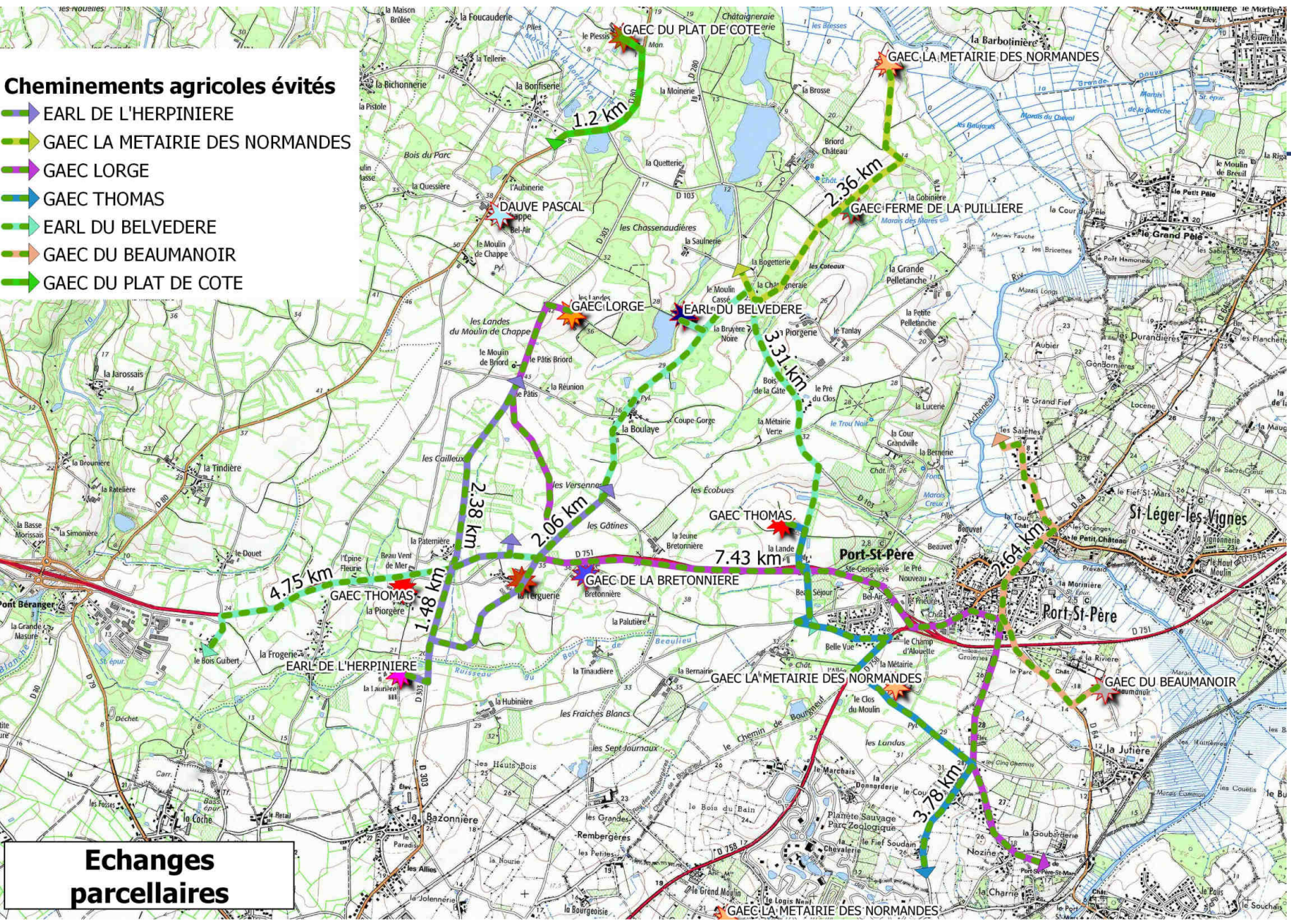
- DAUVE PASCAL
- EARL DE LA BERNAIRIE
- EARL DE L'HERPINIERE
- EARL DU BELVEDERE
- GAEC DE LA BRETONNIERE
- GAEC DU BEAUMANOIR
- GAEC DU MOULIN
- EARL DU PLAT DE COTE
- GAEC FERME DE LA PUILIERE
- GAEC LA BLANCHE
- GAEC LA METAIRIE DES NORMANDES
- GAEC LORGE
- GAEC THOMAS
- SARL FLEURY LE PETIT COURTELLET





### Cheminements agricoles évités

-  EARL DE L'HERPINIERE
-  GAEC LA METAIRIE DES NORMANDES
-  GAEC LORGE
-  GAEC THOMAS
-  EARL DU BELVEDERE
-  GAEC DU BEAUMANOIR
-  GAEC DU PLAT DE COTE



**Echanges  
parcellaires**



Nom exploitations	Distance évitée A/R en km	Traversée évitée
Gaec de Lorge	14,86	RD751
Gaec Thomas	7,56	RD751
Earl du Belvedere	6,61	RD751
Earl du Belvedere	9,5	RD751
Earl de L'herpinierie	4,76	RD751
Earl de L'herpinierie	4,12	RD751
Earl de L'herpinierie	2,96	RD751
Gaec La Métairie Des Normandes	4,72	RD280
Gaec du Plat de Cote	2,4	D80
Gaec du Beaumanoir	5,28	Bourg de Port St Père
<b>TOTAL</b>	<b>47,91</b>	



## **POUR 2022/2023**

---

- **Mise à jour des données agricoles**
  - **Section Pont Béranger – Chaumes en Retz**
  - **Doublement de Chaumes en Retz et aménagement du carrefour de Taillecou**
  
- **Impacts directs et indirects sur les exploitations agricoles**
- **Problématiques de circulations et de dessertes agricoles**
- **Mesures de compensations agricoles**
- **Mesures de compensations environnementales**