

**ROUTE  
NANTES  
PORNIC**

DONNEZ VOTRE AVIS

**CONCERTATION  
PUBLIQUE**

DU 28 MARS AU 8 MAI 2022

[participer.loire-atlantique.fr](http://participer.loire-atlantique.fr)

POUR LES SECTIONS

PORT-SAINT-PÈRE / LE PONT BÉRANGER  
ET DÉVIATION DE CHAUMES-EN-RETZ

UNE INITIATIVE DU DÉPARTEMENT

Loire  
Atlantique

**GAËTAN LEAUTE**  
*MAIRE DE PORT-SAINT-PÈRE*

**MICHEL MÉNARD**

*PRÉSIDENT DU DÉPARTEMENT  
DE LOIRE-ATLANTIQUE*

# À LA TRIBUNE CE SOIR

**MICHEL MÉNARD**

*PRÉSIDENT DU DÉPARTEMENT DE LOIRE-ATLANTIQUE*

**FREDDY HERVOCHON**

*VICE-PRÉSIDENT AUX MOBILITÉS DU DÉPARTEMENT DE  
LOIRE-ATLANTIQUE*

*DIRECTION DES INFRASTRUCTURES*

# CLAUDE RENO SERGE QUENTIN

*GARANTS DE LA CONCERTATION  
NOMMÉS PAR LA CNDP*

**claude.renou@garant-cndp.fr**  
**serge.quentin@garant-cndp.fr**

# CONCERTATION

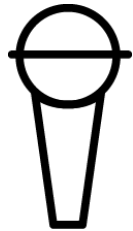
*1 MOIS ET DEMI POUR VOUS INFORMER  
ET DONNER VOTRE AVIS !*

**DU 28 MARS AU 8 MAI 2022**

# LES RÈGLES DU JEU



**Dialogue et  
écoute**



**Respect des  
intervenants**



**Recueil des  
questions et  
contributions**



**Port du masque  
recommandé**

# DÉROULÉ DE LA SOIRÉE

1

**La nouvelle phase de concertation publique**

2

**Les enjeux d'aménagement sur la RD751**

3

**Les aménagements de sécurité réalisés**

4

**Les aménagements proposés sur le secteur Port-Saint-Père / « Le Pont Béranger »**

5

**Temps d'échanges**

6

**Les modalités de participation à la concertation**

7

**Conclusion de la soirée**



# DÉROULÉ DE LA SOIRÉE

1

La nouvelle phase de concertation publique

2

Les enjeux d'aménagement sur la RD751

3

Les aménagements de sécurité réalisés

4

Les aménagements proposés sur le secteur Port-Saint-Père / « Le Pont Béranger »

5

Temps d'échanges

6

Les modalités de participation à la concertation

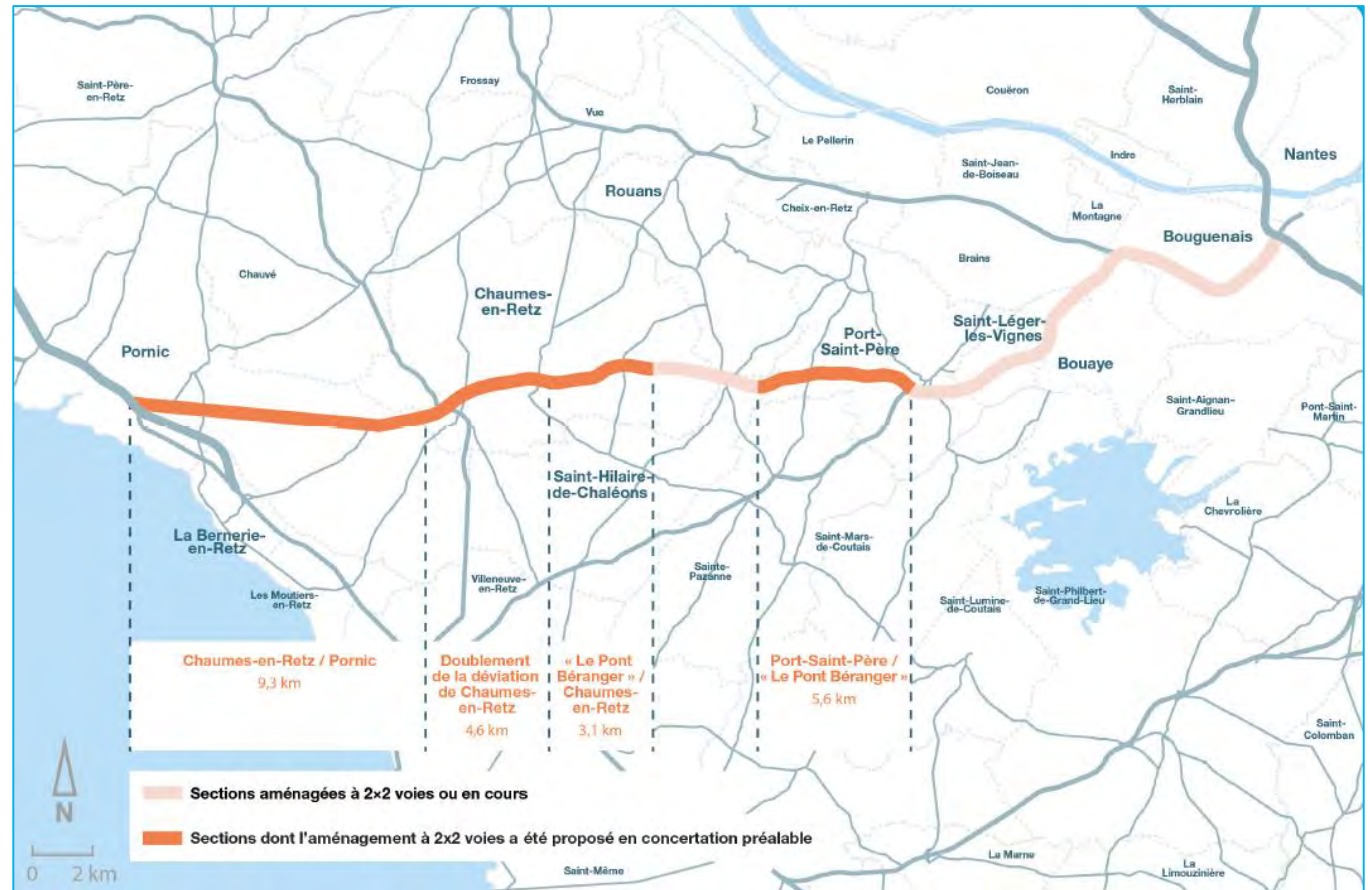
7

Conclusion de la soirée

# RETOUR SUR LA CONCERTATION PRÉALABLE DE 2020

## 4 sujets au débat :

- **Opportunité de la mise à 2x2 voies de l'ensemble de l'axe et des différents secteurs d'aménagement, ainsi que leurs caractéristiques techniques**
- **Evolution des modes de déplacements**
- **Enjeux liés à la gestion économe de l'espace**
- **Enjeux liés à la poursuite de l'information et du dialogue**



# UNE CONCERTATION PRÉALABLE MOBILISATRICE

**21**

**Temps de rencontres  
et d'échanges  
organisés**

**1099**

**Participants**

**507**

**Contributions recueillies**



# LES ENGAGEMENTS DU DÉPARTEMENT SUITE À LA CONCERTATION

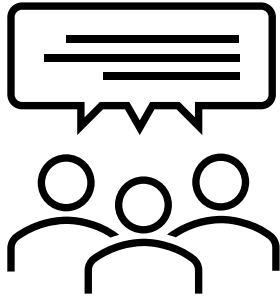
## **Sur le projet :**

- Organisation d'un temps supplémentaire d'études et de concertation avant les enquêtes publiques, notamment en vue d'intégrer de nouvelles options d'aménagement et ainsi répondre aux inquiétudes des riverain·es et exploitant·es agricoles.
- Poursuite de la mise en œuvre d'actions de sécurité et leur évaluation sur la route actuelle.

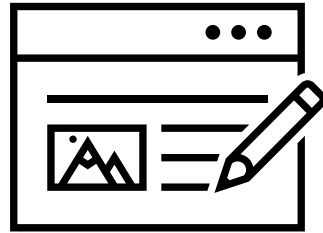
## **Sur la poursuite du dialogue :**

- Mise en place d'un comité de suivi.
- Poursuite des études avec les agriculteur·trices.
- Poursuite des études avec les collectifs locaux.
- Poursuite du travail engagé avec Pornic agglo Pays de Retz et les communes.

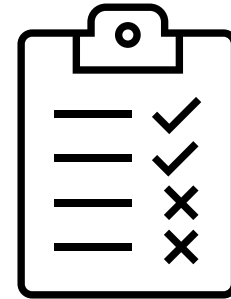
# QUE S'EST-IL PASSÉ EN 2021 ?



**Plusieurs temps de  
rencontre avec les locaux  
(riverains et agriculteurs)**



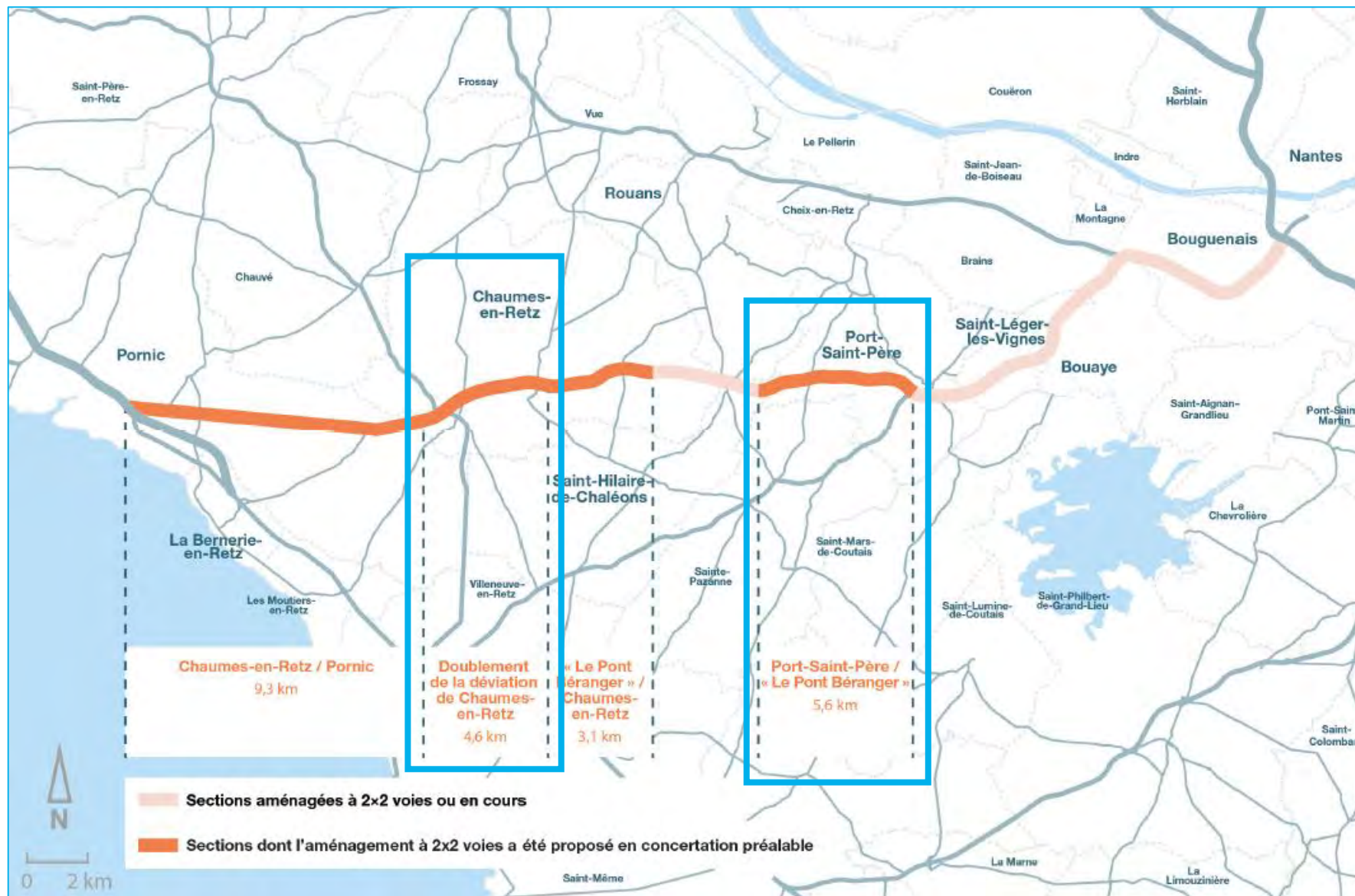
**Poursuite des études  
techniques**



**Lancement d'études sur  
le bilan carbone**

# DEUX SECTIONS SOUMISES À CONCERTATION EN 2022

- Port-Saint-Père / « Le Pont Béranger »
- Déviation de Chaumes-en-Retz



# LES SUJETS SOUMIS À CONCERTATION EN 2022

- **Les caractéristiques techniques des aménagements proposés**
- **Les modalités de rétablissement des dessertes locales**
- **Les conditions de circulation pour les modes alternatifs à la voiture (marche, vélo, transports scolaires, transports en commun et covoiturage)**
- **La compensation des impacts sur les zones humides et les espaces agricoles**



# CLAUDE RENO SERGE QUENTIN

*GARANTS DE LA CONCERTATION  
NOMMÉS PAR LA CNDP*

**claude.renou@garant-cndp.fr**  
**serge.quentin@garant-cndp.fr**



# DÉROULÉ DE LA SOIRÉE

1

La nouvelle phase de concertation publique

2

Les enjeux d'aménagement sur la RD751

3

Les aménagements de sécurité réalisés

4

Les aménagements proposés sur le secteur Port-Saint-Père / « Le Pont Béranger »

5

Temps d'échanges

6

Les modalités de participation à la concertation

7

Conclusion de la soirée

# LES PRIORITÉS POUR L'AMÉNAGEMENT DE LA RD 751

- **Améliorer la sécurité** et le confort des usager·ère·s sur l'axe Nantes-Pornic,
- **Mettre en cohérence** toutes les sections de l'itinéraire,
- **Accompagner le développement durable** du territoire.



# LES ENJEUX DE L'AMÉNAGEMENT POUR LE DÉPARTEMENT

- Un **projet économe** en consommation de l'espace
- Un projet qui permette de **maîtriser l'urbanisation diffuse**
- Un projet **soucieux de l'impact environnemental**
- Un projet qui doit permettre **d'encourager des modes de déplacement alternatifs** à la voiture individuelle
- Un projet qui doit **prendre en compte la santé humaine et le cadre de vie** (air et bruit)



# DÉROULÉ DE LA SOIRÉE

1

La nouvelle phase de concertation publique

2

Les enjeux d'aménagement sur la RD751

3

Les aménagements de sécurité réalisés

4

Les aménagements proposés sur le secteur Port-Saint-Père / « Le Pont Béranger »

5

Temps d'échanges

6

Les modalités de participation à la concertation

7

Conclusion de la soirée

# AVANCEMENT DE LA SÉCURISATION DE L'ITINÉRAIRE



## Triple bande axiale continue avec barrettes sonores

sur la totalité des sections routières bidirectionnelles entre Nantes et Pornic, soit 20 km

→ réalisé au 1<sup>er</sup> semestre 2019



## Giratoire de la Paternière

suppression des accès associés

→ réalisé au 1<sup>er</sup> semestre 2019



## Panneau solaire à messages variables

sur la RD 723 (déviation de Bouguenais) en direction de Pornic (info sécurité, info usagers, info circulation PL) → fin juin 2020

# AVANCEMENT DE LA SÉCURISATION DE L'ITINÉRAIRE

- **Réalisation de trois giratoires**

**pour sécuriser les traverses et apaiser la circulation sur l'axe principal**

1. Aménagement du carrefour des Duranceries (RD 97)

→ Réalisé début 2021

2. Aménagement du carrefour de Malhara (RD 279)

→ Réalisé en 2021

3. Aménagement du carrefour du Port (RD 66)

→ Réalisé fin 2021

- **Étude de voies réservées aux transports en commun et covoiturage**

**entre Nantes et le diffuseur de Bouaye (copilotage Nantes Métropole – CD44) - conclusion rendues fin 2021.**



# DÉROULÉ DE LA SOIRÉE

1

La nouvelle phase de concertation publique

2

Les enjeux d'aménagement sur la RD751

3

Les aménagements de sécurité réalisés

4

Les aménagements proposés sur le secteur Port-Saint-Père / « Le Pont Béranger »

5

Temps d'échanges

6

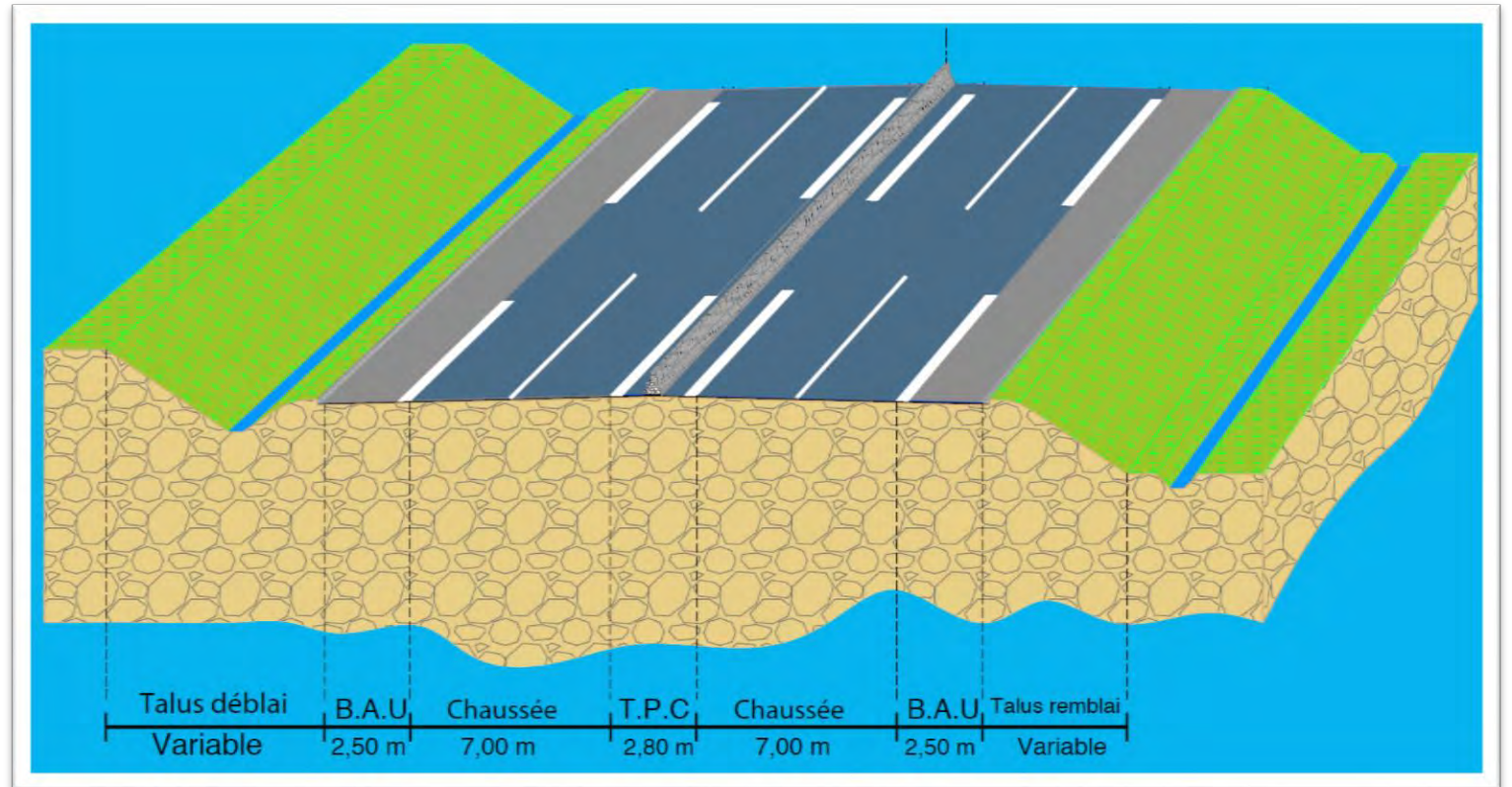
Les modalités de participation à la concertation

7

Conclusion de la soirée

# RAPPEL DES CARACTÉRISTIQUES D'UNE 2X2 VOIES

- 2 **chaussées** de 7 mètres de largeurs chacune, séparées par un **terre-plein central** et bordées de **bandes d'arrêt d'urgence**
- Accès riverains supprimés rétablis par des voies de desserte locale
- Echangeurs dénivelés avec bretelles (nombre limité)





# LES VARIANTES PRÉSENTÉES LORS DE LA CONCERTATION DE 2020

VARIANTE DE RÉFÉRENCE



VARIANTE 1



VARIANTE 2



# LES ENGAGEMENTS PRIS SUITE À LA CONCERTATION SUR LA SECTION PORT-SAINT-PÈRE / « LE PONT BÉRANGER »

**Poursuite des réflexions pour un aménagement à 2x2 voies : 2 options de tracé à approfondir**

- 1. La variante de référence en déviation**
- 2. Un tracé en aménagement sur place au plus près de la route actuelle**

**Une attention particulière portée :**

- Aux habitations riveraines**
- Au bruit**
- À la circulation des piétons et des cyclistes**
- Aux dessertes économiques et agricoles**
- À l'emprise foncière**
- À la préservation de la biodiversité**

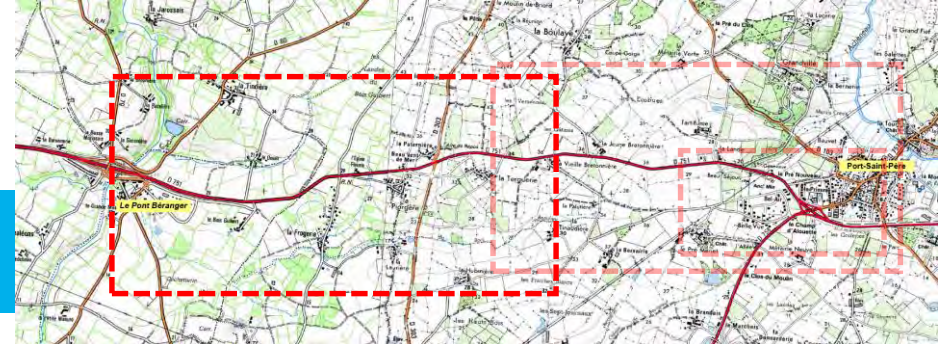
# LES VARIANTES DE TRACÉ

- **Une variante 0**, correspondant à la situation actuelle
- **Une « variante de référence »**, historiquement proposée sur le secteur
- **Une variante 2** avec un tracé adapté suite à la concertation 2020 et comprenant 3 déclinaisons liées aux modalités de raccordement de la RD 303

Un tronç commun sur 3 km entre  
« Le Pont Béranger » et « La Vieille  
Bretonnière »

# TRONC COMMUN

Un tronç commun de de 3,3 km entre « Le Pont-Béranger » et « la Vieille Bretonnière »



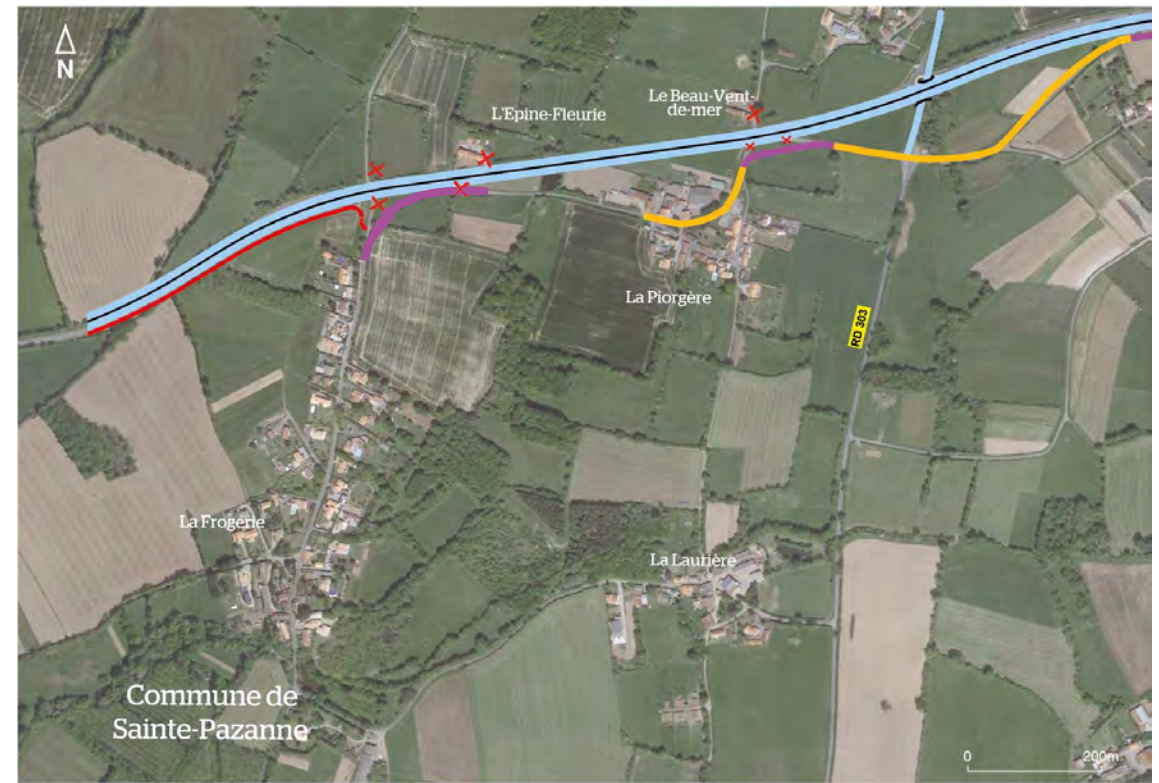
- RD 751 aménagée à 2x2 voies
- Continuité sur voie existante
- Voie de desserte locale à créer
- Liaison douce à créer
- Liaison douce sur voie existante
- Accès fermé
- Pôle multimodal

# TRONC COMMUN - FOCUS SUR LA DESSERTE DE LA FROGERIE

## Option A



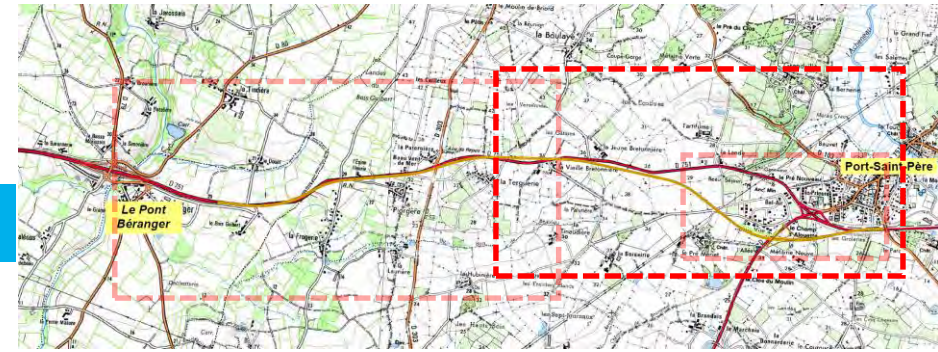
## Option B



-  RD 751 aménagée à 2x2 voies
-  Continuité sur voie existante
-  Voie de desserte locale à créer
-  Liaison douce à créer
-  Accès fermé

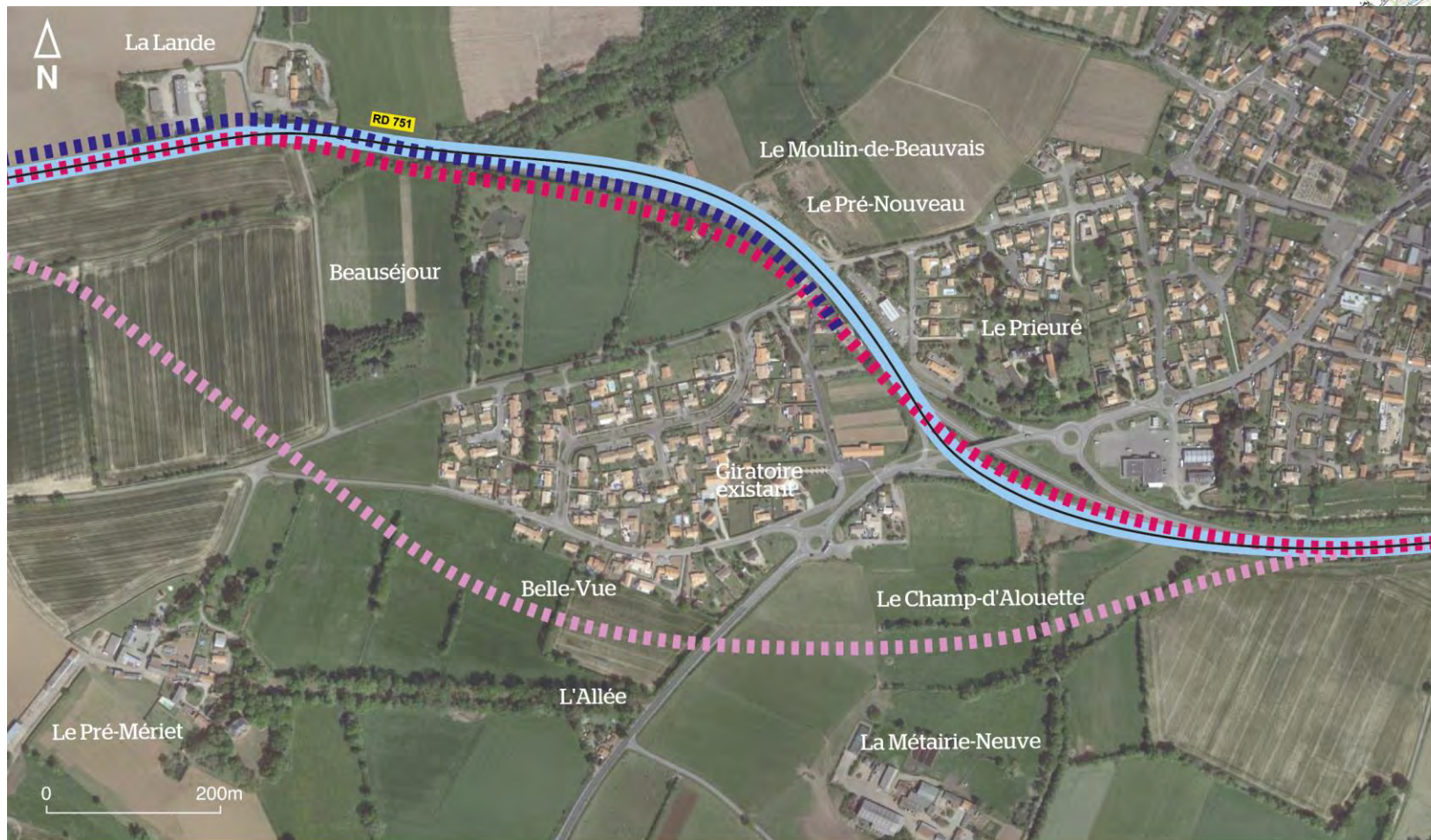
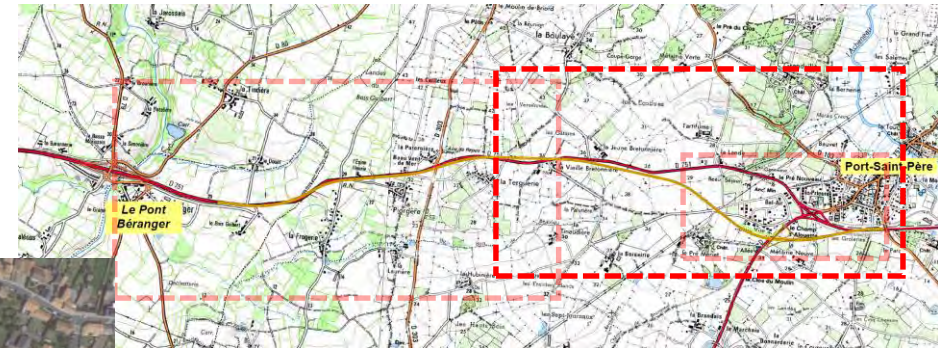
# VARIANTE DE RÉFÉRENCE

Déviation de « Belle Vue » et « Bel Air » par le sud



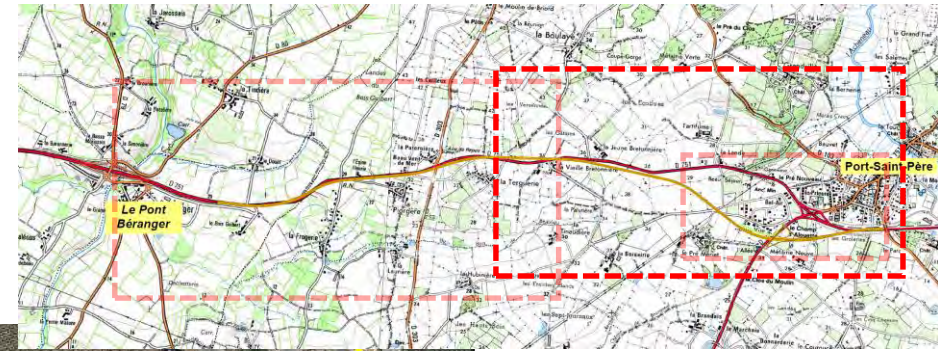
- RD 751 aménagée à 2x2 voies
- Continuité sur voie existante
- Voie de desserte locale à créer
- Liaison douce à créer
- Liaison douce sur voie existante
- Accès fermé
- Pôle multimodal

# VARIANTE 2 : ADAPTATION DU TRACÉ



- ■ ■ ■ Variante de référence 2020
- ■ ■ ■ Variante 1 en 2020
- ■ ■ ■ Variante 2 en 2020,
- — — — Tracé ajusté du projet à 2x2 voies

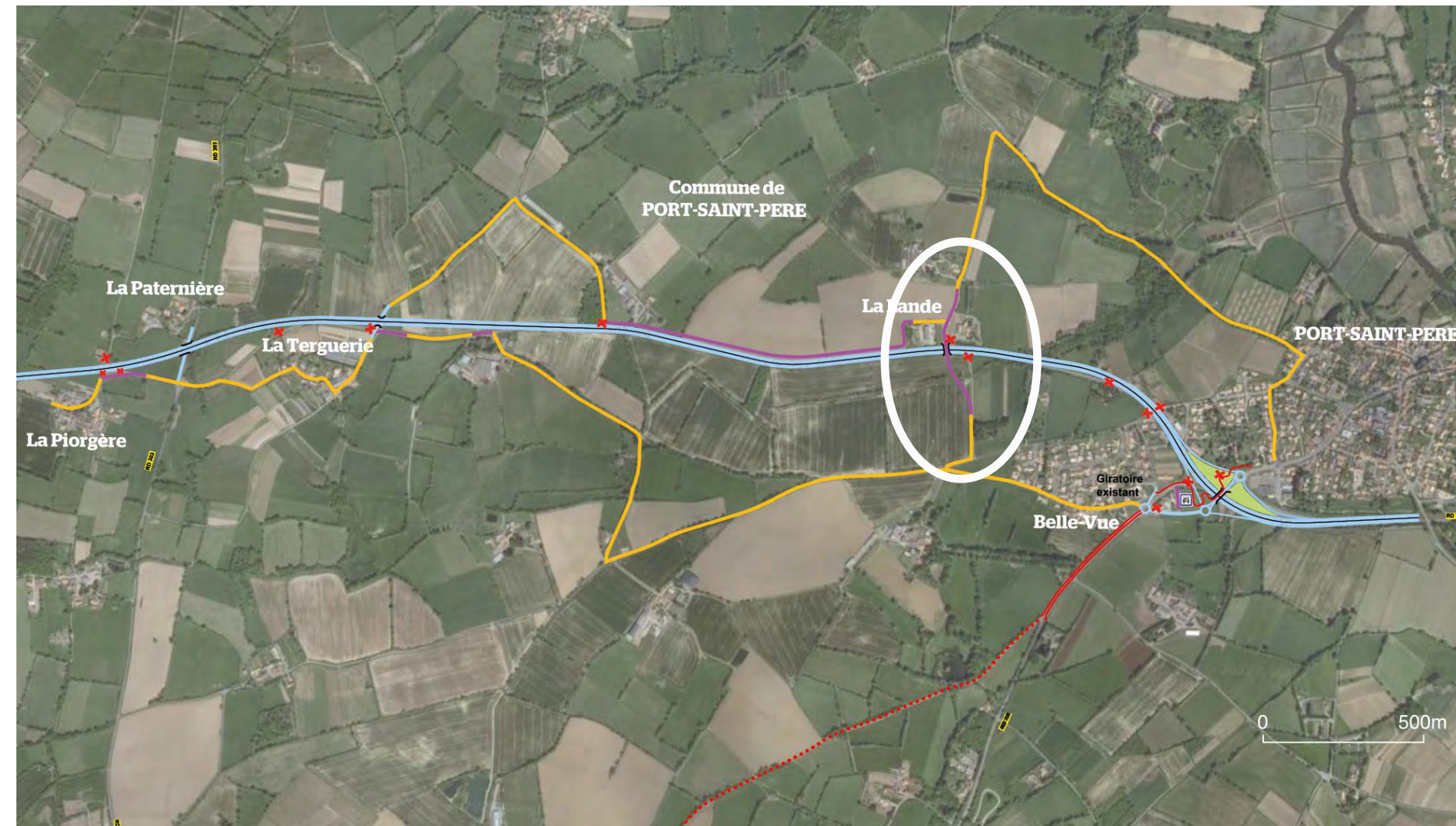
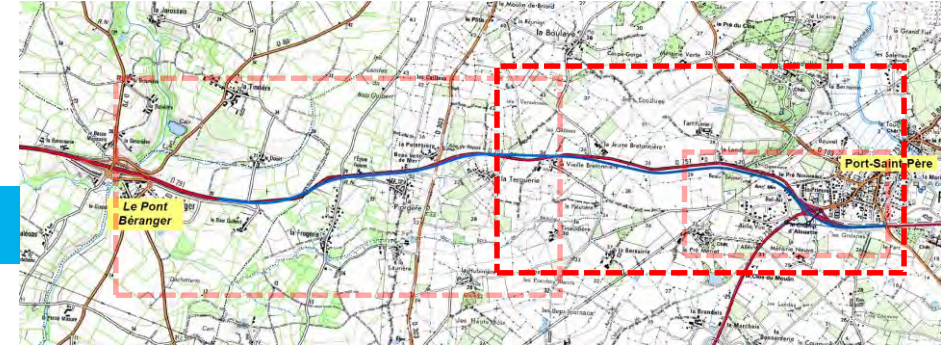
# VARIANTE 2 : ADAPTATION DU TRACÉ





# VARIANTE 2A

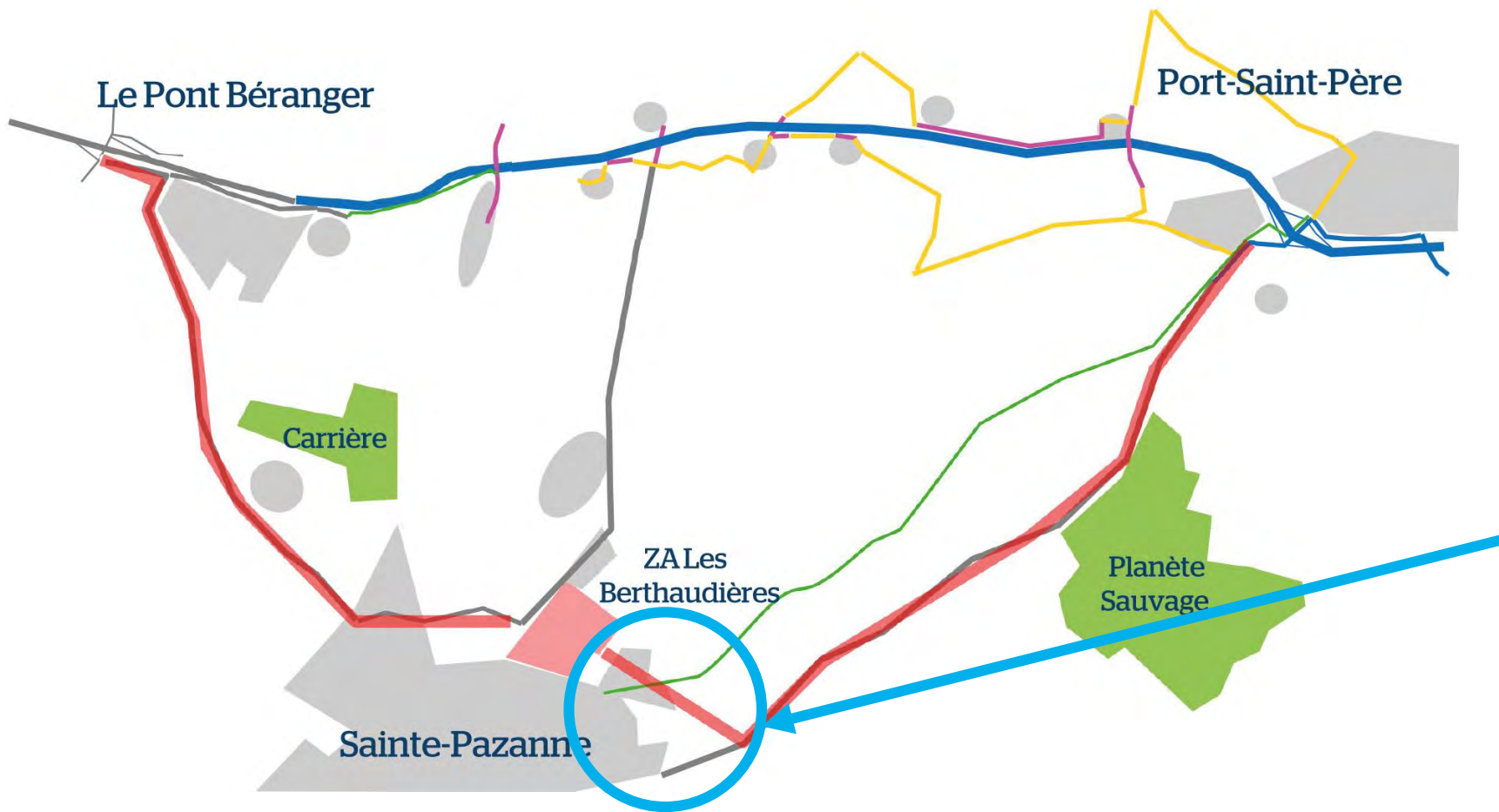
Rétablissement de la RD 303 sans échanges



-  RD 751 aménagée à 2x2 voies
-  Continuité sur voie existante
-  Voie de desserte locale à créer
-  Liaison douce à créer
-  Liaison douce sur voie existante
-  Accès fermé
-  Pôle multimodal

# VARIANTE 2A

Desserte de la zone d'activité des Berthaudières à Sainte-Pazanne

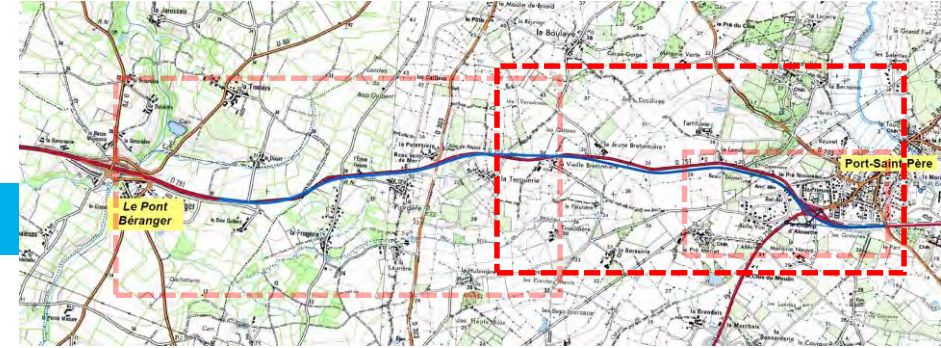


👉 **Aménagement** d'une liaison reliant la RD 758 à la zone d'activité



# VARIANTE 2B

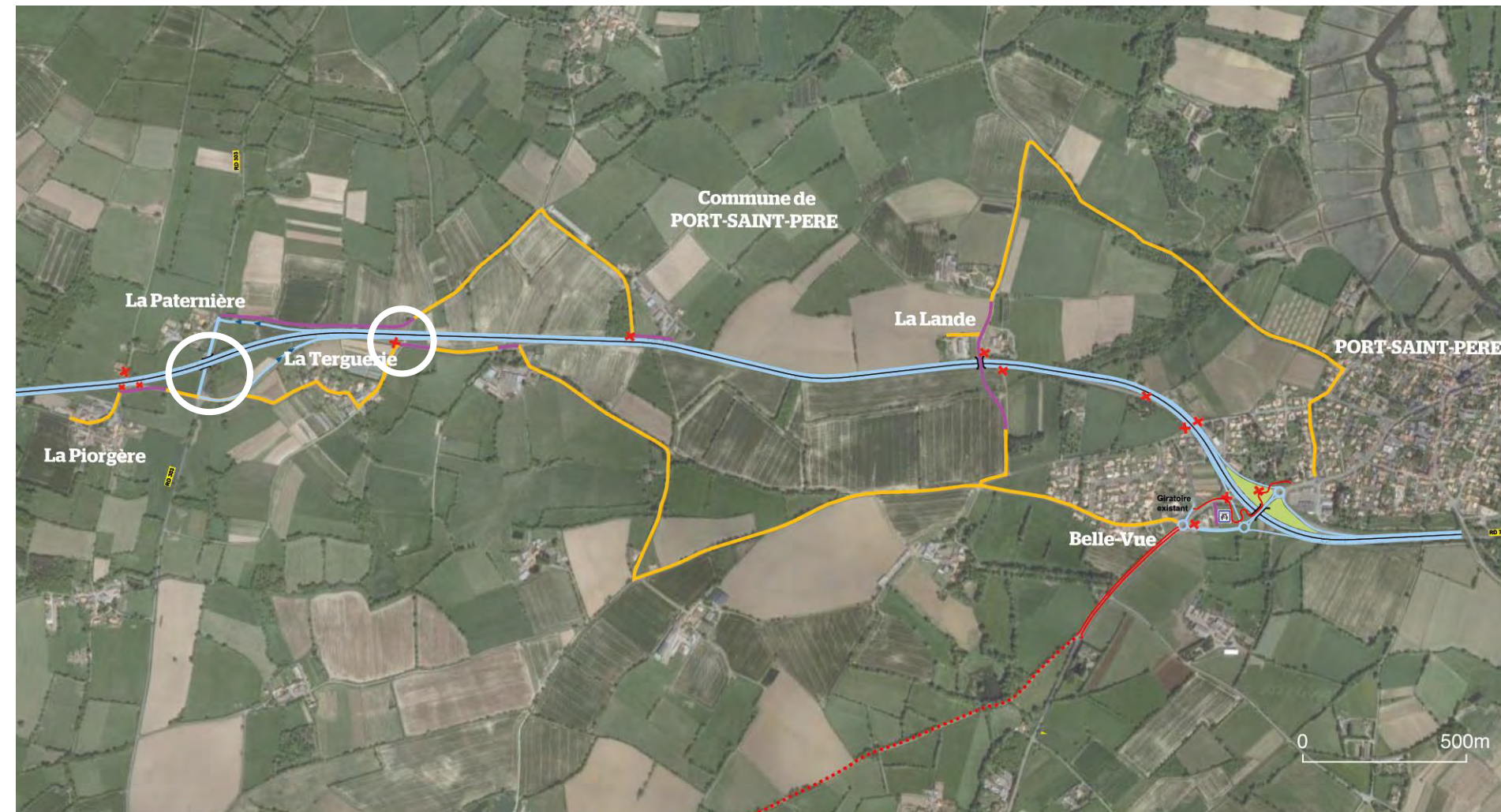
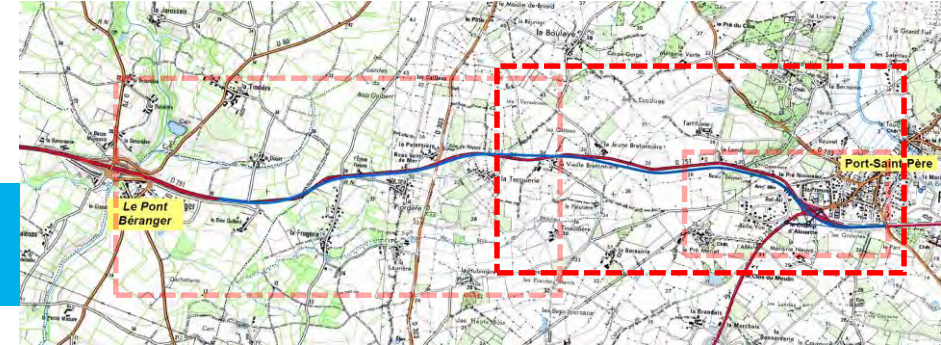
Aménagement d'un demi-échangeur à « La Paternière » (RD 303)



-  RD 751 aménagée à 2x2 voies
-  Continuité sur voie existante
-  Voie de desserte locale à créer
-  Liaison douce à créer
-  Liaison douce sur voie existante
-  Accès fermé
-  Pôle multimodal

# VARIANTE 2C






Aménagement d'un demi-échangeur à « La Paternière » (RD 303)  
Suppression du passage inférieur de « La Terguerie »

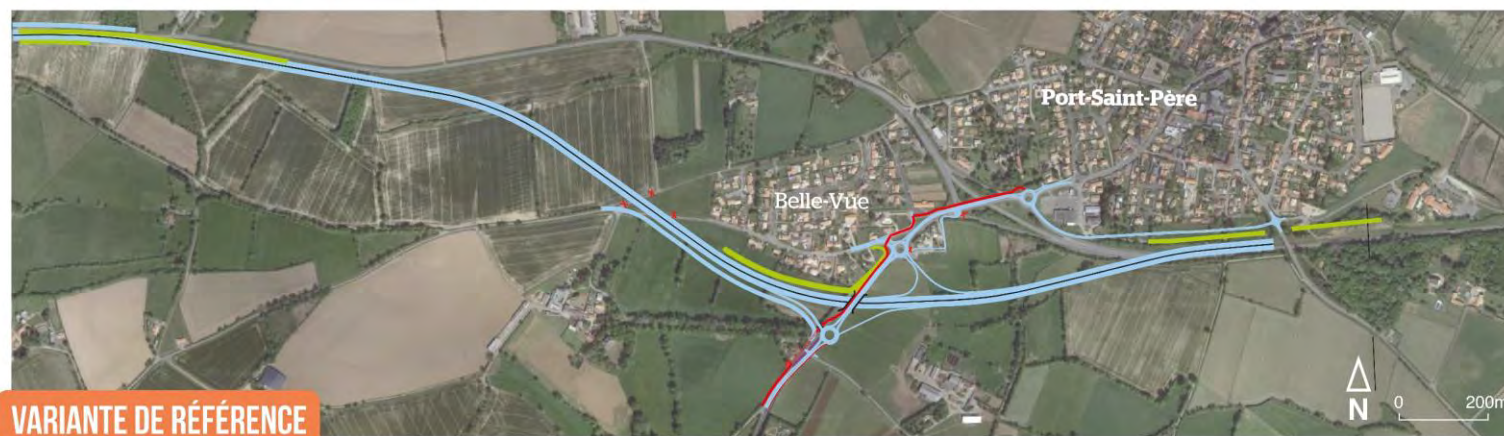


-  RD 751 aménagée à 2x2 voies
-  Continuité sur voie existante
-  Voie de desserte locale à créer
-  Liaison douce à créer
-  Liaison douce sur voie existante
-  Accès fermé
-  Pôle multimodal

# PRISE EN COMPTE DU CADRE DE VIE DES RIVERAINS

- Sur le tronc commun, quelle que soit la variante, **2 300 m de protections acoustiques**
- Pour la **variante de référence**, **1 250 m de protections acoustiques**
- Pour la **variante 2**, près de **1 600 m de protections acoustiques**

	RD 751 aménagée à 2x2 voies		Écran acoustique
	Merlon de terre		Accès fermé
	Liaison douce à créer		



# ENJEUX LIÉS AUX ZONES HUMIDES ET À L'ARTIFICIALISATION

Limiter les effets du projet sur les zones humides :

Entre 11 et 22,5 ha de zones humides impactées selon les variantes

Un recensement des surfaces de compensations a été réalisé

Entre 22 et 45 ha de besoins de compensation selon les variantes

**Artificialisation** : des surfaces artificialisées de l'ordre de 20 ha (variante 2) à 33 ha (variante de référence)

**Désartificialisation** : un besoin compris entre 10 et 16,5 ha selon le tracé retenu (compensation à 50%)



# LES PÔLES D'ÉCHANGES MULTIMODAUX AU CŒUR DU PROJET

A l'est - Variante de référence



A l'est - Variante 2

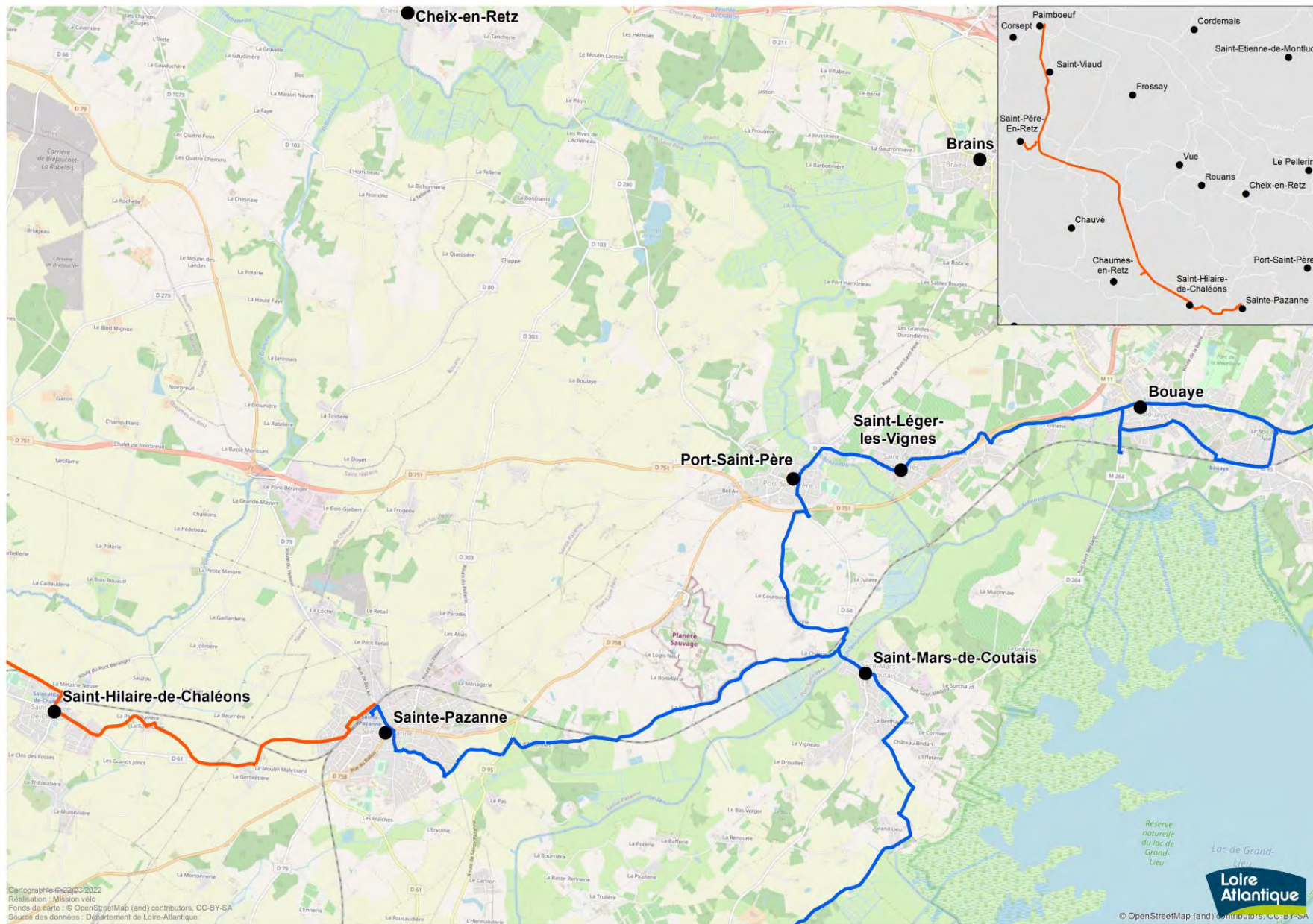


A l'ouest - Tronc commun






-  RD 751 aménagée à 2x2 voies
-  Continuité sur voie existante
-  Voie de desserte locale à créer
-  Liaison douce à créer
-  Liaison douce sur voie existante
-  Accès fermé
-  Pôle multimodal
-  Arrêt de cars

# LA PRISE EN COMPTE DES MOBILITÉS DOUCES



## Légende

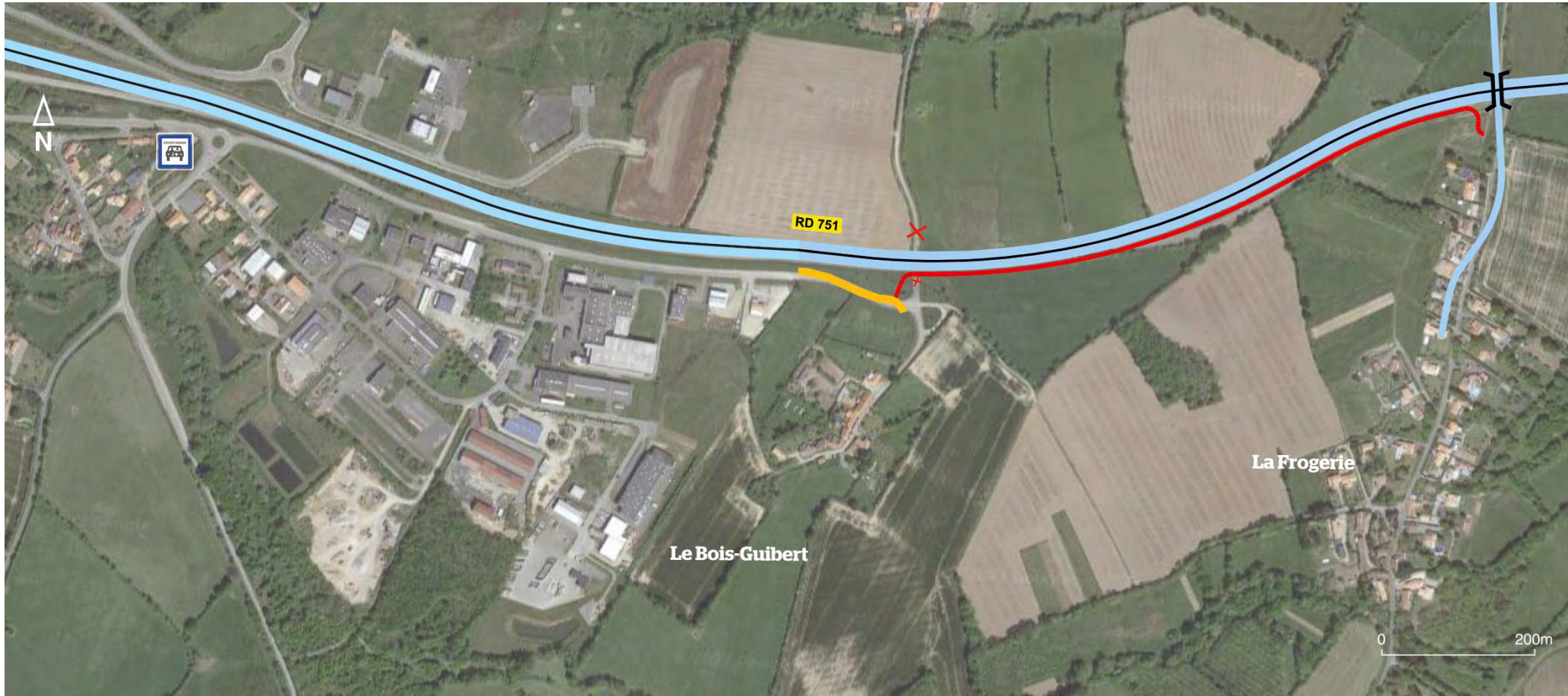
Itinéraires cyclables départementaux :

-  ouvert
-  itinéraire n°5 en projet entre Sainte-Pazanne / Paimboeuf
-  Centres-bourgs



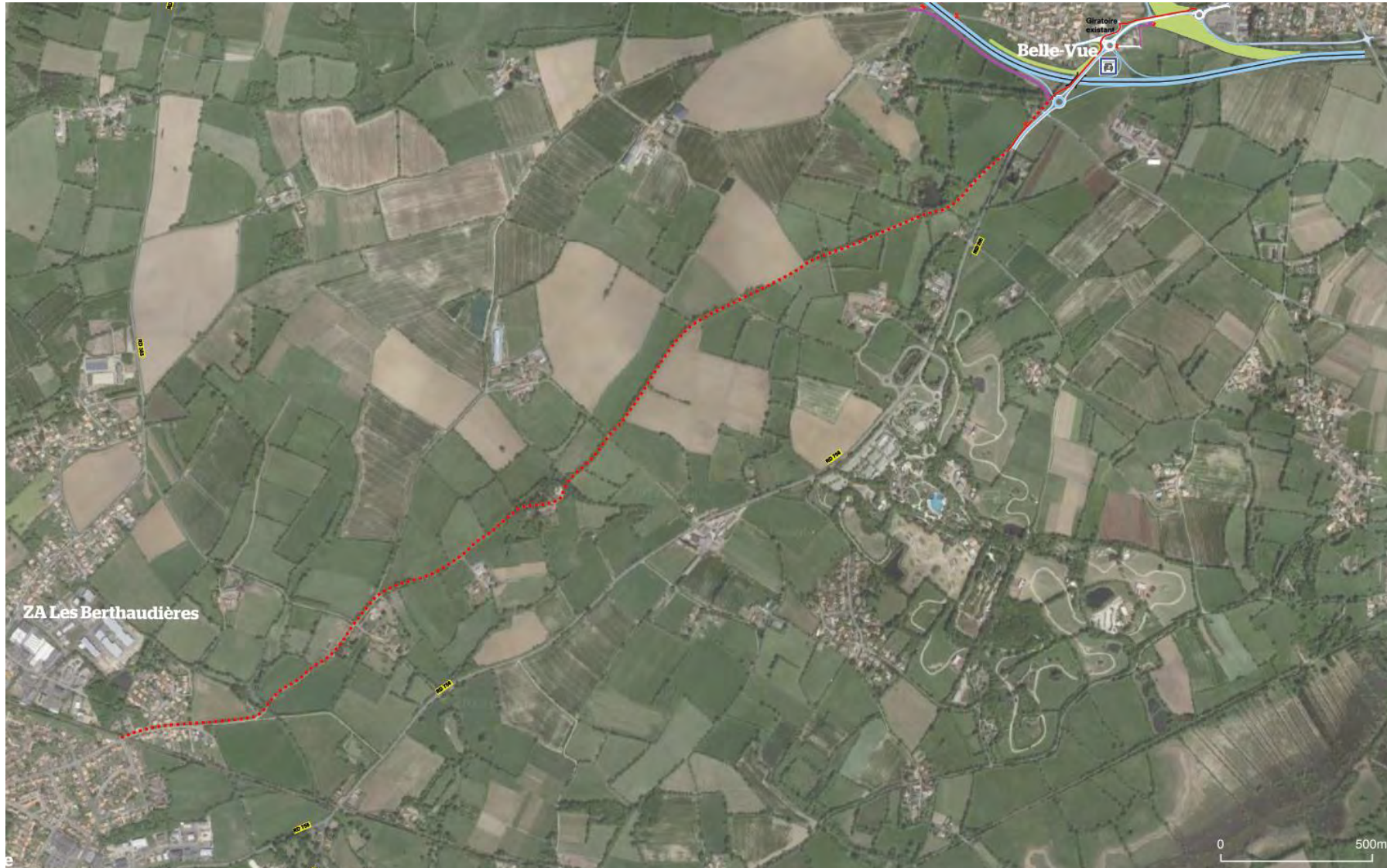
# LA PRISE EN COMPTE DES MOBILITÉS DOUCES

## Liaison cyclable entre le Bois-Guibert et la Frogerie



# LA PRISE EN COMPTE DES MOBILITÉS DOUCES

## Liaison cyclable sur le chemin de Bourgneuf



-  RD 751 aménagée à 2x2 voies
-  Continuité sur voie existante
-  Voie de desserte locale à créer
-  Liaison douce à créer
-  Liaison douce sur voie existante
-  Accès fermé
-  Pôle multimodal

# LA PRISE EN COMPTE DES MOBILITÉS DOUCES

Chemins piétons et cyclables autour de l'échangeur de Port-Saint-Père



Variante de référence

-  RD 751 aménagée à 2x2 voies
-  Continuité sur voie existante
-  Voie de desserte locale à créer
-  Liaison douce à créer
-  Liaison douce sur voie existante
-  Accès fermé
-  Pôle multimodal



Variante 2

# DÉROULÉ DE LA SOIRÉE

1

La nouvelle phase de concertation publique

2

Les enjeux d'aménagement sur la RD751

3

Les aménagements de sécurité réalisés

4

Les aménagements proposés sur le secteur Port-Saint-Père / « Le Pont Béranger »

5

Temps d'échanges

6

Les modalités de participation à la concertation

7

Conclusion de la soirée

# *TEMPS D'ÉCHANGES*

# DÉROULÉ DE LA SOIRÉE

1

La nouvelle phase de concertation publique

2

Les enjeux d'aménagement sur la RD751

3

Les aménagements de sécurité réalisés

4

Les aménagements proposés sur le secteur Port-Saint-Père / « Le Pont Béranger »

5

Temps d'échanges

6

Les modalités de participation à la concertation

7

Conclusion de la soirée

# LES RENDEZ-VOUS DE LA CONCERTATION

## 1 RÉUNION PUBLIQUE

- Lundi 28 mars, à 19h, Salle de la Colombe, 27 rue de Pornic à Port-Saint-Père

**OUVERTE A TOUS.TES**

## 4 PERMANENCES

- Vendredi 15 avril
- Mercredi 20 avril
- Vendredi 29 avril
- Mercredi 4 mai

De 14h à 18h30, à la mairie de Port-Saint-Père

**SUR INSCRIPTION**

## 2 ATELIERS PARTICIPATIFS

- Mardi 5 avril à 19h – *Quelles conditions de circulation et de desserte locales ?* – Salle de la Colombe à Port-Saint-Père
- Mardi 12 avril à 19h – *Comment concilier compensation écologique et préservation des espaces agricoles ?* – Salle de la Colombe à Port-Saint-Père

**SUR INSCRIPTION**

# S'INFORMER ET DONNER SON AVIS

## POUR S'INFORMER

- Le livret de la concertation
- Des panneaux d'exposition
- La plateforme en ligne :  
[participer.loire-atlantique.fr/nantes-pornic](https://participer.loire-atlantique.fr/nantes-pornic)



## POUR POSER VOS QUESTIONS, DEPOSER VOS AVIS ET VOS PROPOSITIONS

- Les registres papiers en mairies de Port-Saint-Père, Sainte-Pazanne, Rouans, Saint-Hilaire-de-Chaléons.
- La plateforme en ligne (jusqu'au 8 mai) :  
[participer.loire-atlantique.fr/nantes-pornic](https://participer.loire-atlantique.fr/nantes-pornic)



# LA PLATEFORME PARTICIPATIVE

Bienvenue sur  
[participer.loire-atlantique.fr/nantes-pornic](https://participer.loire-atlantique.fr/nantes-pornic)



Concertation sur la section Port-Saint-Père - Le Pont Béranger de la route Nantes-Pornic

Pour poursuivre le dialogue et les échanges engagés en 2020 sur la route Nantes-Pornic, le Départeme...



DATE DE DÉBUT  
01/03/2022

DATE DE FIN  
01/07/2022

CRÉÉ LE

16/03/2022

▲ 14

Suivre

Étape actuelle :  
Information

**PARTICIPER AU PROJET CONCERTATION  
SUR LA SECTION PORT-SAINT-PÈRE - LE  
PONT BÉRANGER DE LA ROUTE NANTES-  
PORNIC**



Concertation sur le doublement de la déviation de Chaumes-en-Retz - route Nantes-Pornic

Pour poursuivre le dialogue et les échanges engagés en 2020 sur la route Nantes-Pornic, le Départeme...



DATE DE DÉBUT  
01/03/2022

DATE DE FIN  
01/07/2022

CRÉÉ LE

16/03/2022

▲ 14

Suivre

Étape actuelle :  
Information

**PARTICIPER AU PROJET CONCERTATION  
SUR LE DOUBLEMENT DE LA DÉVIATION DE  
CHAUMES-EN-RETZ - ROUTE NANTES-  
PORNIC**



Nantes-Pornic : concertation continue

Vous avez été nombreux-ses à participer à la concertation préalable en 2020 !

L'analyse de vos contri...

[#nantespornic](#)



DATE DE DÉBUT  
05/02/2021

DATE DE FIN  
31/12/2035

CRÉÉ LE

02/07/2021

▲ 30

Suivre

Étape actuelle :  
Études détaillées du pr...

**PARTICIPER AU PROJET NANTES-PORNIC :  
CONCERTATION CONTINUE**

# LA PLATEFORME PARTICIPATIVE

## Comment naviguer sur la plateforme ?

The screenshot shows a web interface with a teal header containing navigation links: "Accueil", "Projets", and "Aide". Below the header is a banner for a consultation titled "Concertation sur la section Port-Saint-Père - Le Pont Béranger de la route Nantes-Pornic" with the subtitle "Votre avis compte". To the right of the banner is a white box indicating "ÉTAPE 1 SUR 3" and "Information" for the period "18/03/2022 - 27/03/2022", with a link "Voir les étapes". Below the banner is a horizontal menu with links: "PRÉSENTATION", "EN SAVOIR PLUS", "DESSERTES", "CONTRIBUEZ !", "RENCONTRES", and "ACTUALITÉS". The main content area features a teal box with the text "Du 28 mars au 8 mai, vous pouvez :" followed by a bulleted list of activities: "assister à la réunion publique" (with a link), "participer aux ateliers thématiques" (with a link), "échanger lors d'une permanence en mairie" (with a link), "déposer vos contributions et questions en ligne" (with a link), and "rédiger un avis sur les registres-papiers en mairie". Below this list, it says "Et pour retrouver toutes les concertations passées et en cours sur l'aménagement de la route Nantes-Pornic, rendez-vous sur <https://participer.loire-atlantique.fr/nantes-pornic>". At the bottom of the teal box, it advises to "Pensez à vous tenir informé-e en cliquant sur le bouton Suivre de l'onglet présentation de chacune des concertations." The bottom of the page features a decorative row of orange dashes and the "Loire Atlantique" logo in the bottom right corner.

# LA PLATEFORME PARTICIPATIVE

## Comment s'inscrire sur la plateforme ?

### S'inscrire

Votre nom \*  
...

Votre surnom \*  
...

Votre email \*  
...

Mot de passe (minimum 10 caractères)

Confirmez votre mot de passe \*  
...

En vous inscrivant, vous acceptez la [Charte de participation](#).

Recevoir les actualités de la plateforme

Recevoir une newsletter sur l'actualité de la plateforme

S'inscrire

### S'identifier

Nouveau sur la plateforme ? [Créer un compte](#)

email

Mot de passe

Retenir le mot de passe

S'identifier

S'inscrire

[Mot de passe oublié?](#)

[Vous n'avez pas reçu d'instructions de confirmation?](#)

Valider le mail de confirmation

# LA PLATEFORME PARTICIPATIVE

## Comment s'inscrire aux rencontres ?

Atelier thématique : quelles conditions de circulation et de desserte locales ?  
Rencontre officielle  
Atelier ouvert à toutes et à tous  
Application des mesures sanitaires en vigueur  
Inscrivez-vous (nombre de places limité)... [Voir la suite](#)  
05 AVRIL 2022 19:00 - 21:30  
SALLE DE LA COLOMBE  
27 rue de Pornic, Port-Saint-Père  
16/03/2022 14:14 Suivre  
**VOIR**

Atelier thématique : comment concilier compensation écologique et préservation des espaces agricoles ?  
Rencontre officielle  
Atelier ouvert à toutes et à tous  
Application des mesures sanitaires en vigueur  
Inscrivez-vous (nombre de places limité)... [Voir la suite](#)  
13 AVRIL 2022 19:00 - 21:30  
SALLE DE LA COLOMBE  
27 rue de Pornic, Port-Saint-Père  
16/03/2022 14:14 Suivre  
**VOIR**

Atelier thématique : quelles conditions de circulation et de desserte locales ?  
Rencontre officielle 16/03/2022 16:55 0 commentaire  
Atelier ouvert à toutes et à tous  
Application des mesures sanitaires en vigueur  
Inscrivez-vous (nombre de places limité)  
soit en ligne en remplissant le formulaire  
soit par téléphone au 02 40 99 10 00 du lundi au vendredi de 8h à 18h30.  
05 avril 19:00 - 21:30  
14 Suivre  
Partager Intégrer  
Salle de la Colombe  
27 rue de Pornic, Port-Saint-Père

Loire Atlantique

Sélectionnez la date et l'heure

avril 2022

LUN.	MAR.	MER.	JEU.	VEN.	SAM.	DIM.
				1	2	3
4	<b>5</b>	6	7	8	9	10
11	12	13	14	15	16	17
18	19	20	21	22	23	24
25	26	27	28	29	30	

Heure d'Europe centrale (11:44)

Participation citoyenne et usages numériques

**Ateliers : Port-Saint-Père/Le Pont Béranger**

2 h 30 min

Salle de la Colombe

Cliquez sur la date de votre choix, en surbrillance à droite dans le calendrier, confirmez l'horaire puis confirmez l'évènement. Vous recevrez automatiquement confirmation de votre inscription par mail.

Voici les **2 dates d'ateliers** proposés sur inscription via le calendrier interactif (50 personnes par atelier) :

Confirmez l'évènement !

# LA PLATEFORME PARTICIPATIVE

## Comment participer ?

1 Cliquez sur l'onglet **Contribuez !**

2 Ajoutez une nouvelle contribution

Nouvelle contribution +

3 Complétez le formulaire

### Sélectionner une catégorie

- a. Modalités de concertation et suite de la concertation
- b. Options d'aménagement de la route départementale
- c. Cadre de vie (bruit, santé, pollution,...)
- d. Desserte locale
- e. Espaces et activités agricoles
- f. Sécurité
- g. Environnement et/ou biodiversité
- h. Déplacements et mobilités alternatives
- i. Economie (tourisme, emplois ...)
- j. Plusieurs catégories / Autres

Du lundi 28 mars et jusqu'au dimanche 8 mai 2022 !

# LA PLATEFORME PARTICIPATIVE

## Comment suivre le projet ?

**Concertation sur la section Port-Saint-Père - Le Pont Béranger de la route Nantes-Pornic**  
Votre avis compte

ÉTAPE 1 SUR 3  
**Information**  
18/03/2022 - 27/03/2022  
[Voir les étapes](#)

PRÉSENTATION EN SAVOIR PLUS DESSERTES CONTRIBUEZ ! RENCONTRES ACTUALITÉS

Du 28 mars au 8 mai, vous pouvez :

- [assister à la réunion publique](#) (retransmise aussi en streaming)
- [participer aux ateliers thématiques](#)
- [échanger lors d'une permanence en mairie](#)
- [déposer vos contributions et questions en ligne](#)
- rédiger un avis sur les registres-papiers en mairie

Et pour retrouver toutes les concertations passées et en cours sur l'aménagement de la route Nantes-Pornic, rendez-vous sur <https://participer.loire-atlantique.fr/nantes-pornic>.

Pensez à vous tenir informé-e en cliquant sur le bouton **Suivre** de l'onglet présentation de chacune des concertations.

CE PROJET APPARTIENT À [Concertation publique autour de l'axe Nantes-Pornic](#)

Pour poursuivre le dialogue et les échanges engagés en 2020 sur la route Nantes-

▲ 14 **Suivre**

# LA PLATEFORME PARTICIPATIVE

Rendez-vous sur :  
[participer.loire-atlantique.fr/nantes-pornic](https://participer.loire-atlantique.fr/nantes-pornic)

Pour vous guider :

1. Visionnez la [vidéo](#) en page d'accueil
2. Consultez l'aide en ligne

Nous contacter :

- Par courriel à [participation.citoyenne@loire-atlantique.fr](mailto:participation.citoyenne@loire-atlantique.fr)
- Par téléphone au 02 40 99 10 00

# DÉROULÉ DE LA SOIRÉE

1

**La nouvelle phase de concertation publique**

2

**Les enjeux d'aménagement sur la RD751**

3

**Les aménagements de sécurité réalisés**

4

**Les aménagements proposés sur le secteur Port-Saint-Père / « Le Pont Béranger »**

5

**Temps d'échanges**

6

**Les modalités de participation à la concertation**

7

**Conclusion de la soirée**



# CLAUDE RENOU SERGE QUENTIN

*GARANTS DE LA CONCERTATION  
NOMMÉS PAR LA CNDP*

**claude.renou@garant-cndp.fr**  
**serge.quentin@garant-cndp.fr**

**MICHEL MÉNARD**

*PRÉSIDENT DU DÉPARTEMENT  
DE LOIRE-ATLANTIQUE*

**Informez-vous et donnez votre avis sur**  
[participer.loire-atlantique.fr/nantes-pornic](https://participer.loire-atlantique.fr/nantes-pornic)