

QUE FAISONS-NOUS AU CAFÉ ?

L'ouverture sera réévaluée au fil du temps par le collectif pour s'adapter aux envies de chacun et aux usages du lieu.

- 1 soir /semaine (mardi ou vendredi)
- Mercredi après-midi
- 1 fois / mois pour des événement

Exemple d'activités possibles

Le projet se veut évolutif. Les ateliers & temps d'échange seront proposés par et pour les usagers.



Activités culturelles

Chant / Musique / Écriture / Lectures / Exposition temporaires / Photo / Cinéma / Débat / Atelier Philo pour enfants / Jeux



Activités créatives

Cuisine / Café Tricot, Couture / Repair café / Dessin, Gravure, peinture / Bricolage, rénovation, décoration de meubles



Autres

Vide - dressing / Troc / Groupes de parole / Atelier sensibilisation à l'environnement

CAFÉ ASSOCIATIF DE VERTOU

Un lieu de partage
et d'échange de savoirs



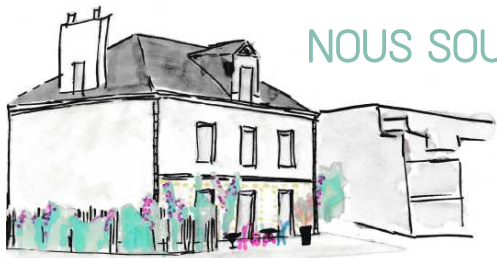
Contacts : cafe.asso.vertou@gmail.com

. Lidwine Demoule : 06.81.96.61.99

. Sterenn Jaffrelot : 06.62.14.40.68

. Caroline Gentil : 06.25.62.41.21

NOUS SOMMES NOUS SOUHAITONS



Regards croisés, compétences partagées

Nous sommes un collectif de vertaviens, investis dans la vie locale et associative, désireux de créer un lieu d'échange, participatif et intergénérationnel à Vertou.

Le fonctionnement du lieu sera construit en intelligence collective et viendra se joindre aux dynamiques locales existantes. Le café sera accessible à tous, au cœur de Vertou

Ambitions

- Un **lieu de rencontre** : offrir un espace fédérateur afin d'animer la vie locale et mutualiser les énergies de création et projets collectifs ; un lieu pour se retrouver autour d'un café, un jeu, un livre, pour une soirée, à la sortie de l'école, en famille, entre amis.
- Un **lieu ressource** : faire vivre un espace participatif, de partage de pratiques et mise en valeur de compétences. Participer à la dynamisation du territoire en assurant la promotion des initiatives locales dans une démarche collective.
- Un **lieu d'entraide et de solidarité** : promouvoir le lien intergénérationnel, la transmission, l'échange de savoirs des plus petits aux plus grands et inversement, avec pour objectif de vivre des moments chaleureux et rompre les clivages.

FONCTIONNEMENT

Moyens

L'Association « Café Associatif de Vertou » a été créée en janvier 2023, sous la responsabilité d'une collégiale, dont le but est d'animer un collectif de bénévoles engagés.

Les profils variés et les compétences complémentaires des membres du collectif seront garants de la réussite de ce projet.



Les ressources de l'association comprennent :

- Le montant des cotisations et adhésions
- Les subventions éventuelles
- Toutes les ressources autorisées par les lois et règlements en vigueur.
- Les bénéfices de vente de produits, de services ou de prestations fournies par l'association