

# PROJET D'AMENAGEMENT DU PORT DE LA TURBALLE



Réunion Publique 18 Décembre 2019

---

# Déroulé

1. Rappel de la démarche initiée
2. Apports des comités consultatifs
3. Choix du scénario
4. Rappel des échéances
5. Questions

# Equipe de maitrise d'ouvrage

## Assistance à maitrise d'ouvrage

- Egis / AUP
- Notifié le 23 avril 2018



## Maîtrise d'œuvre

- BRL / SCE
- Notifié le 24 avril 2019



## Etudes réglementaires

- SAFEGE
- Notifié le 14 mai 2019



## Coordination Santé Sécurité

- ATAE
- Notifié le 17 juillet 2019



## Contrôle technique

- SOCOTEC Construction
- Notifié le 17 juillet 2019



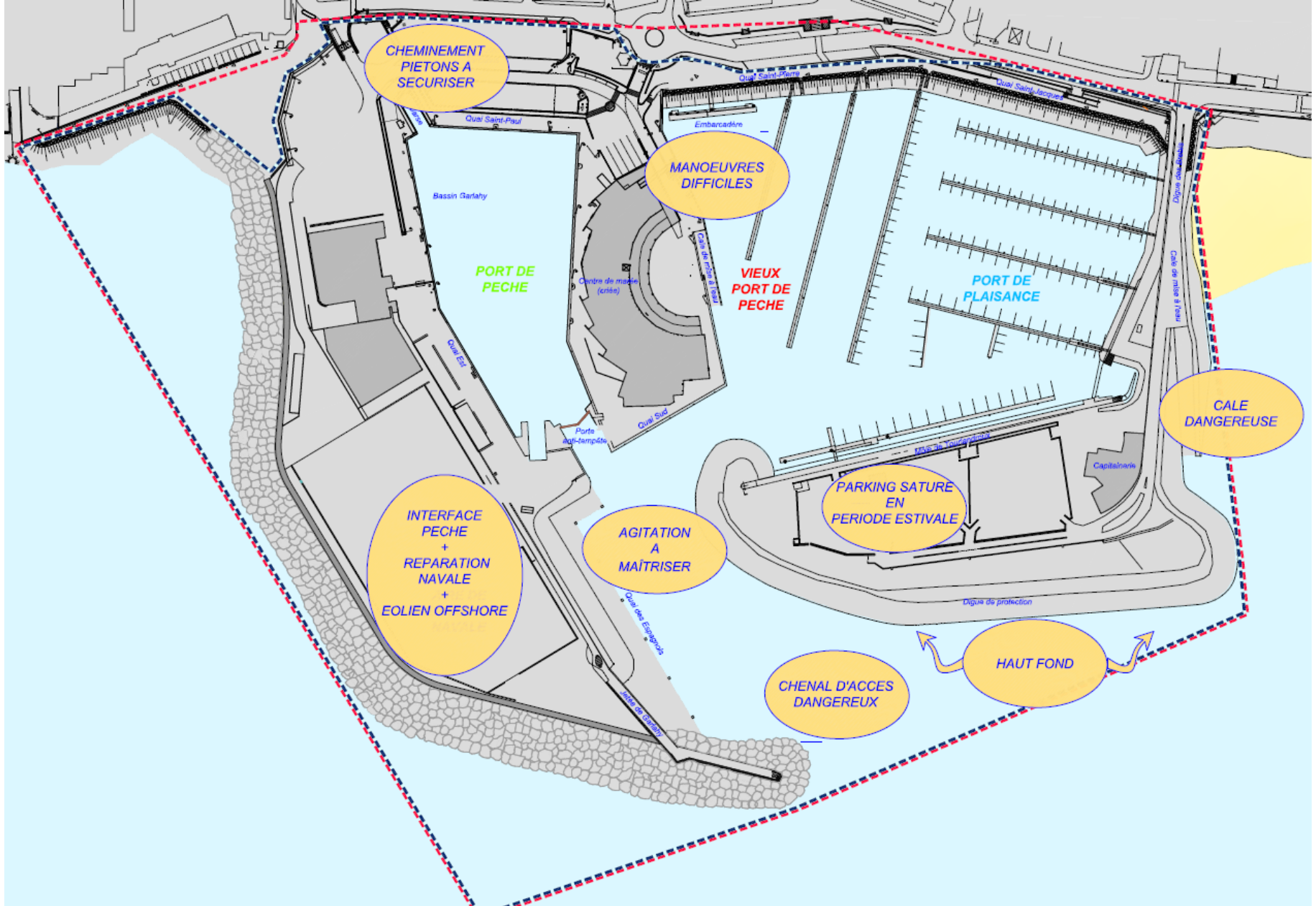
---

# RAPPEL DE LA DÉMARCHE INITIÉE

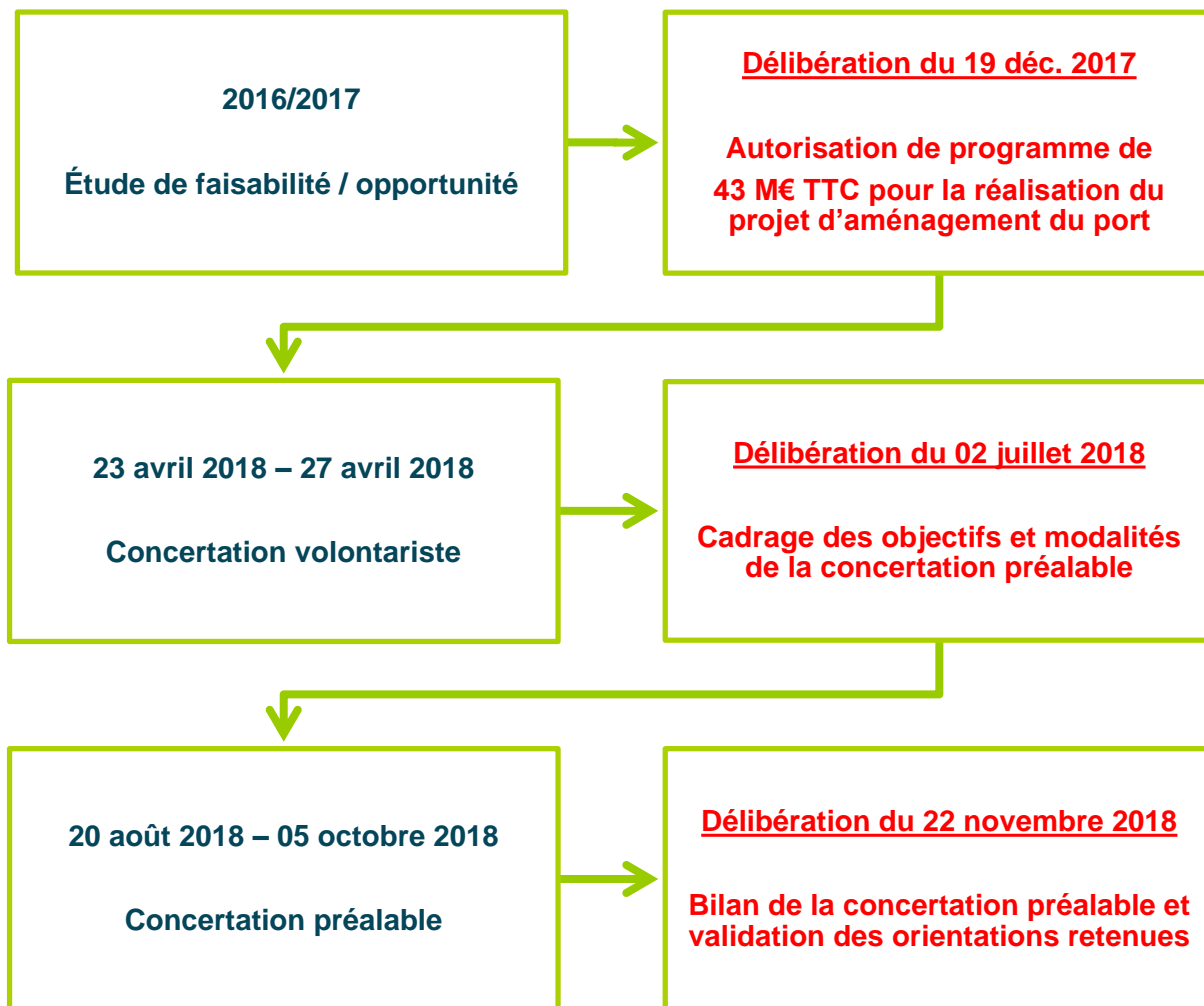
# L'histoire de La Turballe : un développement en plusieurs étapes



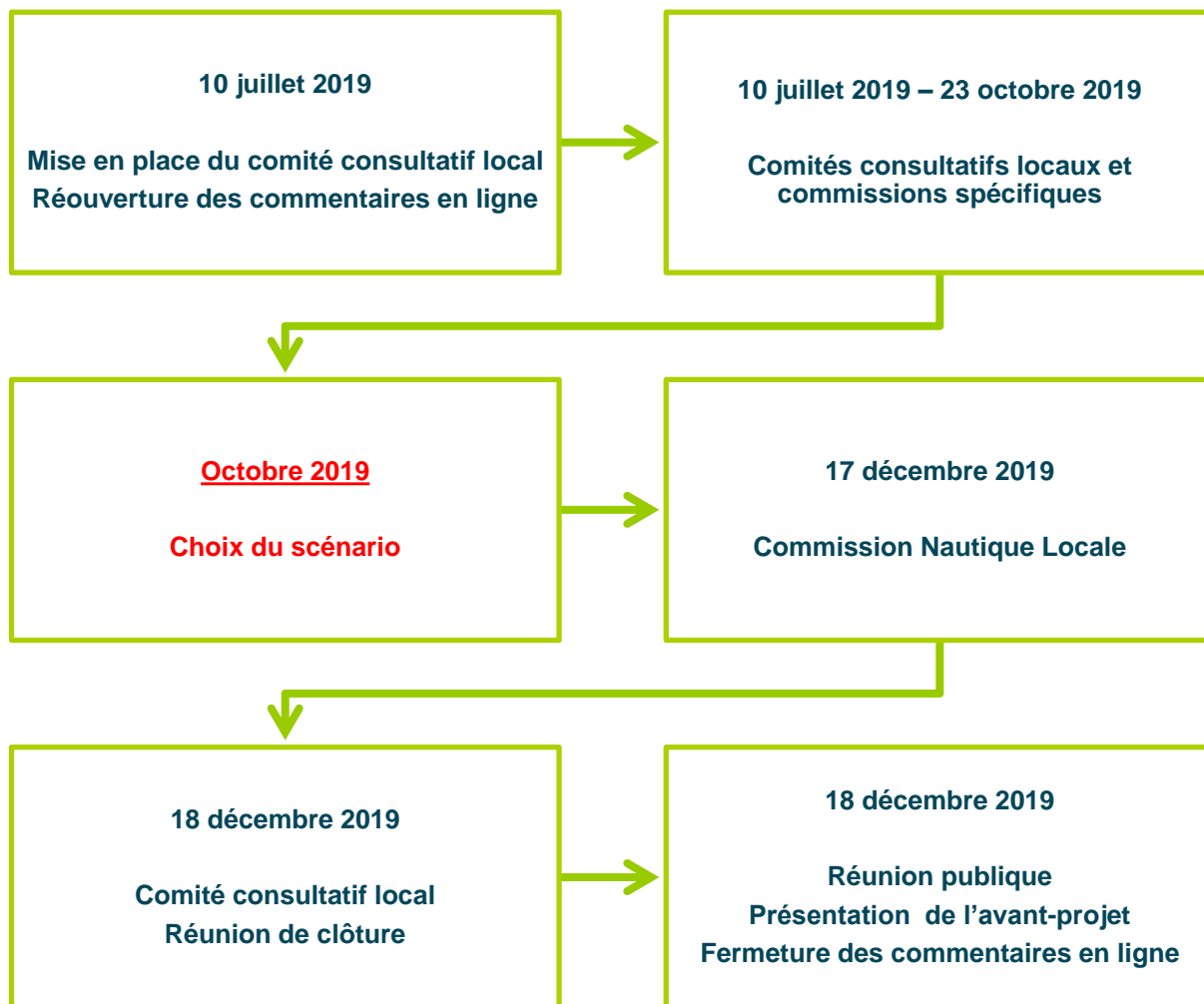
# Les enjeux du réaménagement



# Les démarches engagées par le Département



# Les démarches engagées par le Département





# La prise en compte de vos besoins aux différents stades d'étude

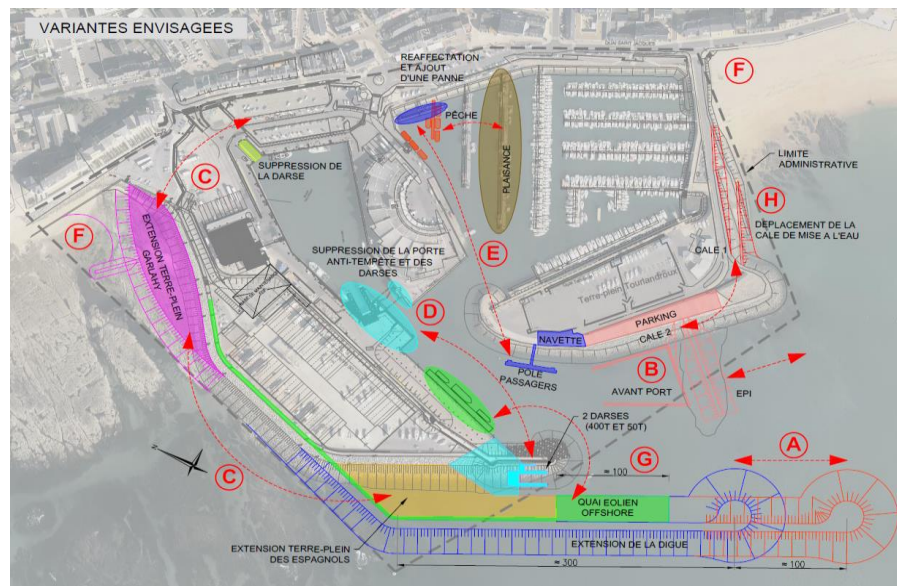
❖ Etude de faisabilité (2016-2017)



❖ Etude de programmation (2018)



CONCERTATION VOLONTARISTE

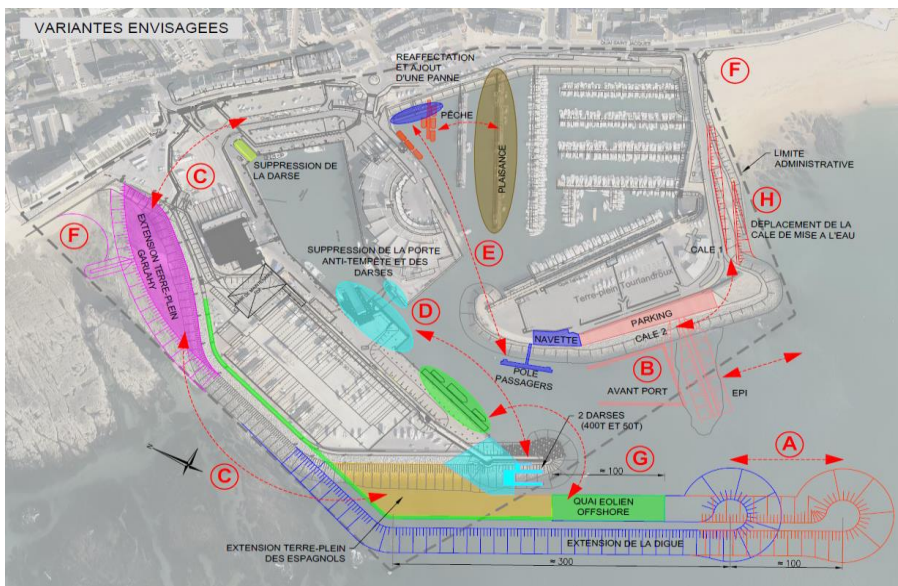


# La prise en compte de vos besoins aux différents stades d'étude

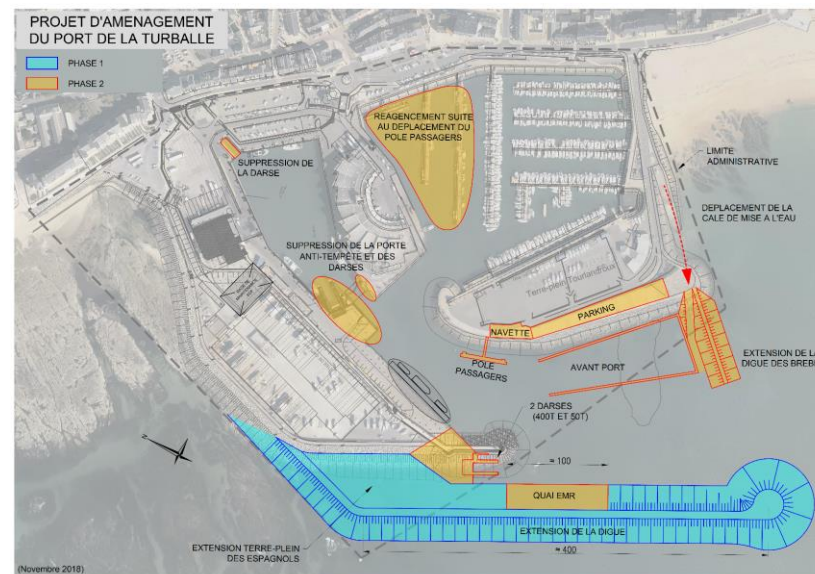
❖ Etude de programmation (2018)



❖ Orientations retenues (11/2018)



CONCERTATION PREALABE

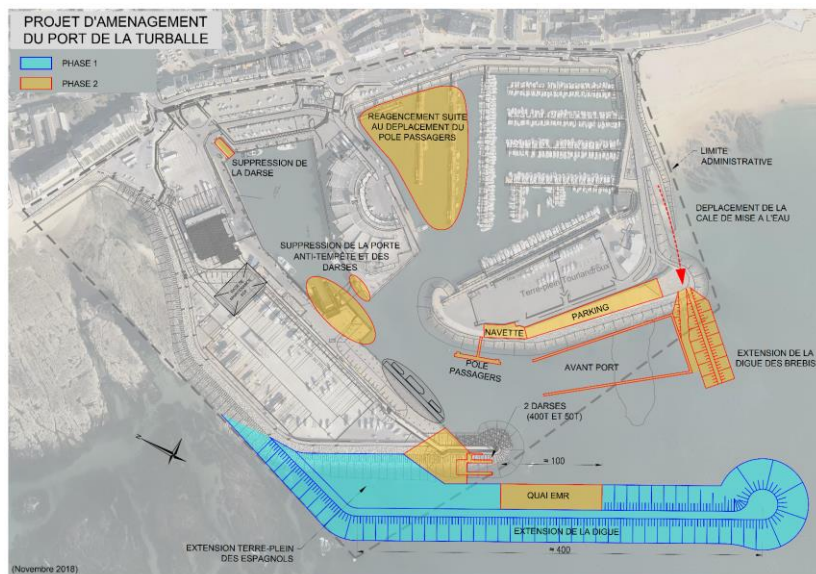


# La prise en compte de vos besoins aux différents stades d'étude

❖ Orientations retenues (11/2018)



❖ Etudes techniques (2019)



COMITES / COMMISSIONS



---

# Les objectifs du comité consultatif local



**Impliquer des acteurs représentatifs des différentes catégories de personnes concernées par le projet**



**Partager l'état d'avancement du projet en toute transparence pour faire les meilleurs choix ensemble**



**Echanger sur les aménagements envisagés par le biais de commissions spécifiques**

# Les rôles des représentants et du Département

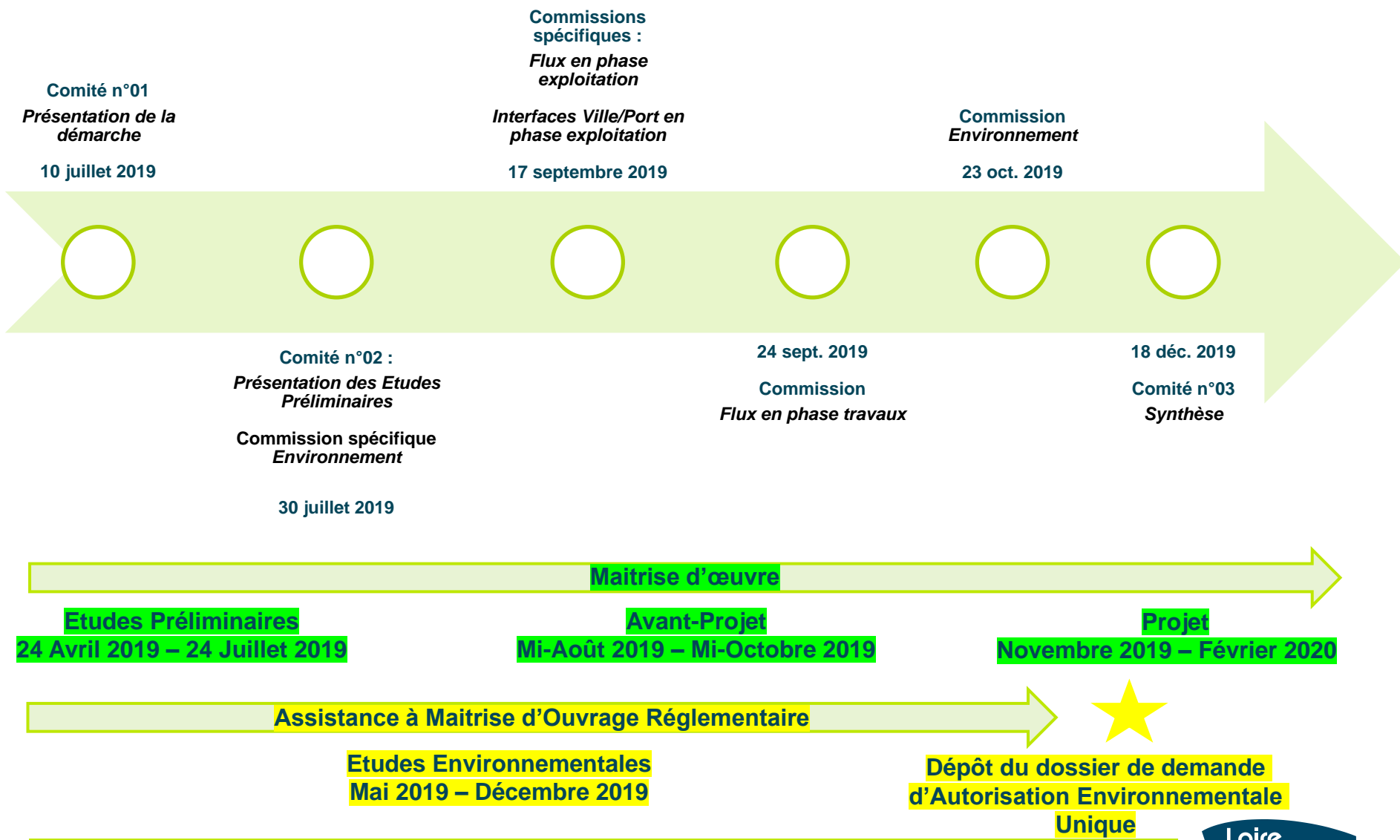
## Rôle des représentants

- **Référent** d'une catégorie de personnes
- Participation aux commissions spécifiques afin **d'apporter les avis et besoins de la catégorie des personnes représentées**
- **Relai** entre le comité consultatif local et la catégorie d'utilisateurs
- **Prise de note** lors des comités consultatifs locaux et commissions spécifiques pour la restitution des idées à la catégorie des personnes représentées

## Rôle du Département

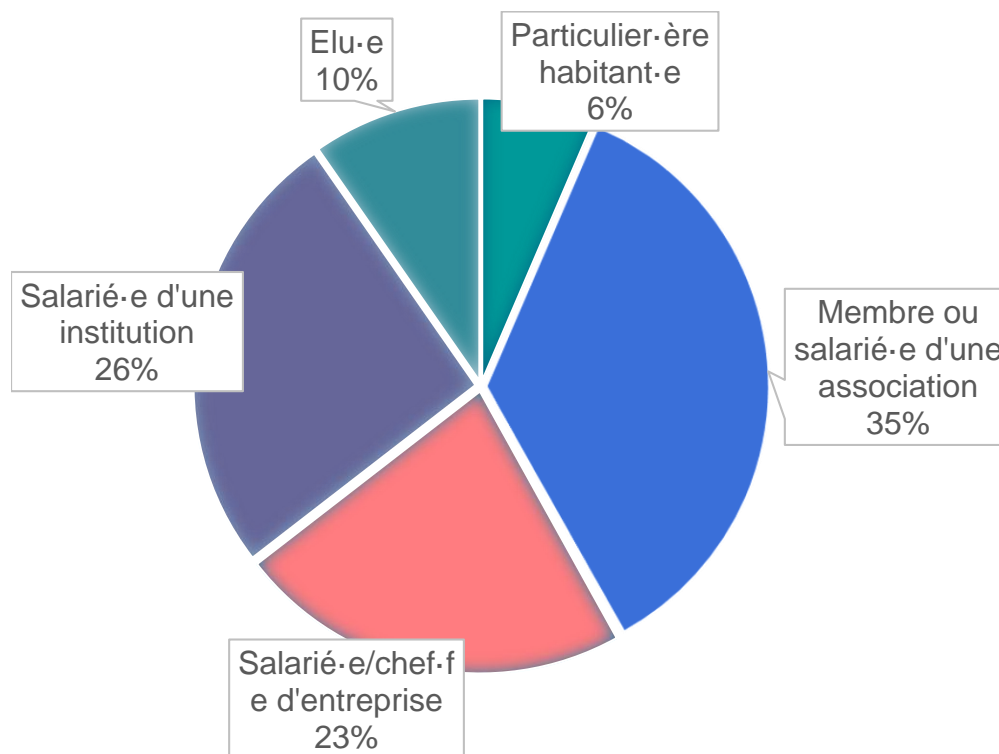
- **Organisation** des comités consultatifs locaux et des commissions spécifiques
- **Mise à disposition** sur la plateforme de tous les documents présentés
- **Compte - rendus** disponibles sur la plateforme sous une dizaine de jours

# Déroulé des sessions de consultation des représentants



# La participation aux 5 commissions spécifiques

- 48 représentant.e.s
- une diversité de points de vue



# Où trouver le travail du comité ?

sur [loire-atlantique.fr/portdelaturballe](http://loire-atlantique.fr/portdelaturballe)



**Projet d'aménagement du port de La Turballe**  
#PortLaTurballe Participez à l'avenir du port

Étape 6 sur 10

**ETAPE 6 : POURSUITE DES ÉTUDES TECHNIQUES ET CONSULTATION**  
01/10/2018 - 30/11/2019

[Voir les étapes](#)

[PRÉSENTATION](#) [AVIS DONNÉS](#) [RENCONTRES](#) [SUIVI DU PROJET](#)



---

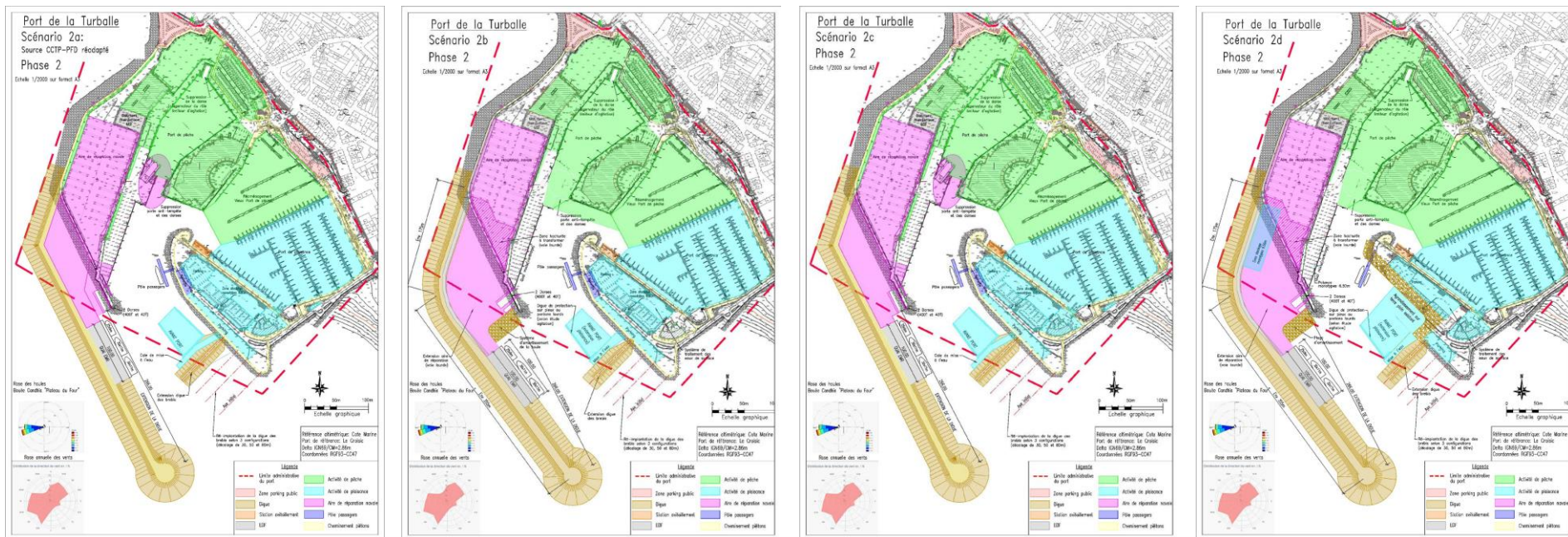
# En ligne, entre juillet et décembre

- **462 visiteur.rice.s différent.e.s**, dont 305 nouveaux-elle.s (56% de nouveaux.elles en ligne)
- **Des questions**, des demandes de précision, des propositions relatives au projet en phase travaux, sur projet lui-même et sur le projet éolien mer.
- **Des commentaires** sur les supports publiés

---

# APPORTS DES COMITÉS CONSULTATIFS

# Supports de réflexion issus des Etudes Préliminaires (30 juillet 2019)



- Scénarii issus des premières études techniques à la lumière des modélisations de l'agitation dans le port et des études socio-économiques

## Quelques contributions du comité :

- Décalage de l'entrée du port à plus de 300 m de la plage
- Volonté de ne pas réduire la capacité de l'avant-port
- Non comblement de l'ancienne darse qui permet l'amortissement de l'agitation dans le bassin pêche
- Positionnement de la nouvelle cale de mise à l'eau à l'intérieur de l'avant-port

# Etudes environnementales (30 juillet 2019)

- Présentation de l'état initial de l'environnement et de la démarche d'identification des enjeux

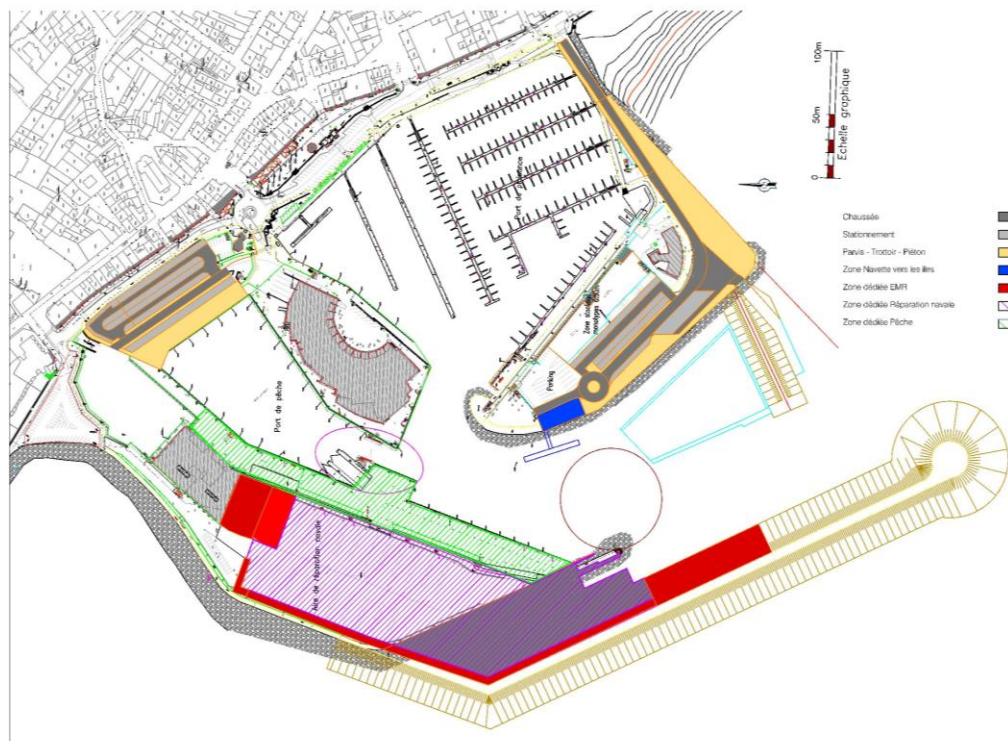
## Quelques remarques du comité :

- Demande d'information sur le panache turbide généré par les travaux
- Demande d'information sur les flux générés par les travaux
- Demande d'information sur la modification du trait de côte générée par les travaux
- Demande de prise en compte de l'impact cumulé des travaux avec le parc éolien
- Demande d'information sur le bruit généré par les travaux
- Demande de prise en compte de la gestion des eaux grises et noires





# Flux en phase exploitation (17 septembre 2019)



Un constat :

- Manque de lisibilité des flux piétons dans une zone professionnelle
- Nécessité de séparer les différents flux pour améliorer la sécurité
- Des espaces à rationaliser

Quelques contributions du comité :

Proposition de trouver un terrain extra port pour étendre les filets en cas de réparations importantes –  
Demande de décompte des surfaces perdues et de compensation

Préférer une signalétique renforcée à une séparation physique pour les piétons

Optimiser les stationnements – Gérer les accès

# Flux en phase travaux (24 septembre 2019)

- Présentation des méthodologies de travaux pour les différents ouvrages
- Les points de vigilance identifiés et partagés avec la commission
  - Maintien de l'accessibilité du chenal (information amont aux usagers, signalisation adaptée du matériel de chantier)
  - Affluence en période estivale (limitation/arrêt des travaux sur cette période)
  - Co activités avec les autres usagers du port

## Quelques contributions du comité :

- **Nécessité d'anticiper les périodes de réduction de la largeur du chenal ou blocage ponctuel et d'informer les usagers en amont (avis aux navigateurs)**
- **Nécessité de gestion des approvisionnements (plages horaires et itinéraires)**
- **Nécessité de gestion des circulations à travers les zones d'activités**
- **Limiter les emprises chantier et préférer un positionnement en contact direct avec les zones de travaux**

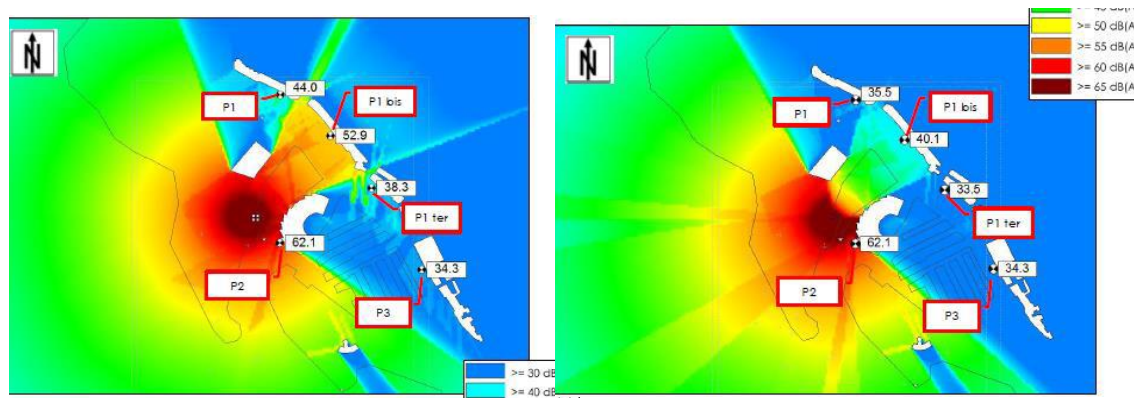


# Enjeux environnementaux (24 septembre 2019)

- Présentation des enjeux faune/flore terrestres
- Présentation des enjeux relatifs au bruit
- Présentation des enjeux relatifs au trafic routier
- Présentation des enjeux relatifs à l'environnement maritime
  - Acoustique sous-marine, évolution du trait de côte, traitement des eaux usées

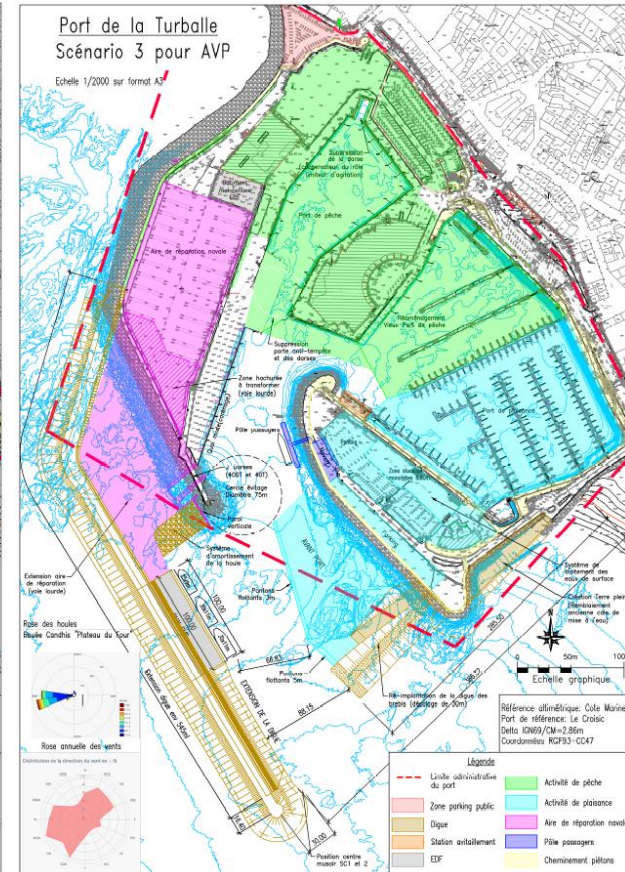
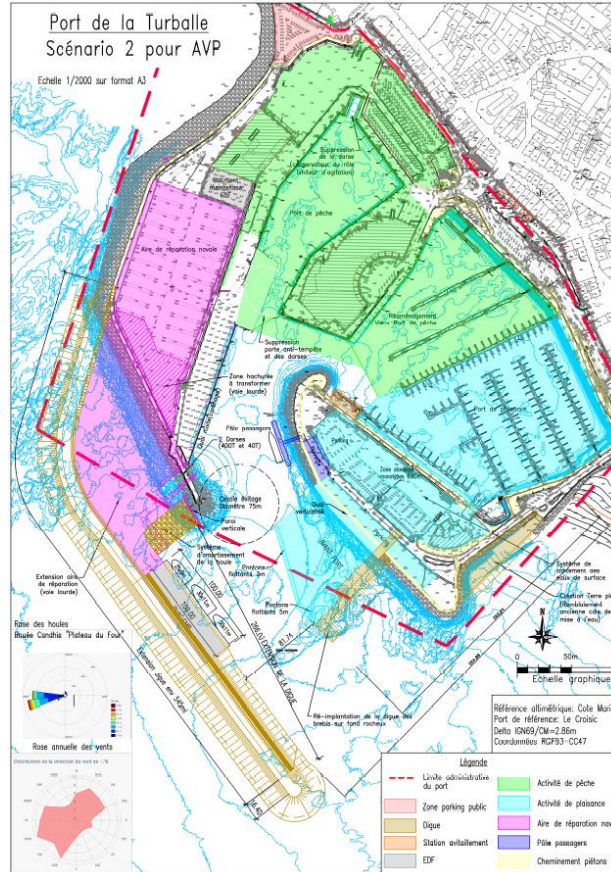
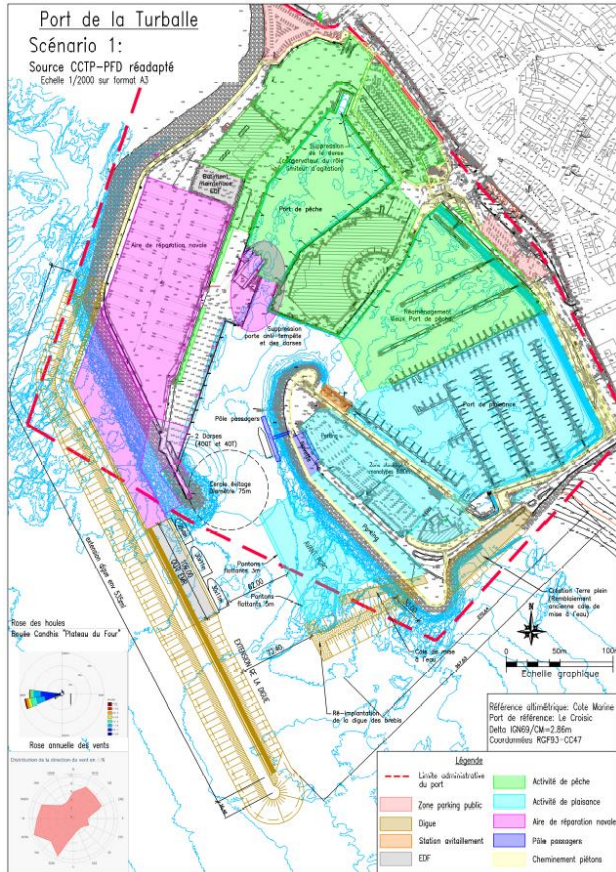
## Quelques contributions du comité :

- **Nécessité de gestion stricte de l'aire de préfabrication des blocs en béton**
- **Nécessité d'intégrer un critère environnemental dans les modalités de sélection des entreprises travaux**
- **Nécessité de prévoir une information aux pratiquants d'une activité sous-marine (rayon de protection pour certaines opérations)**





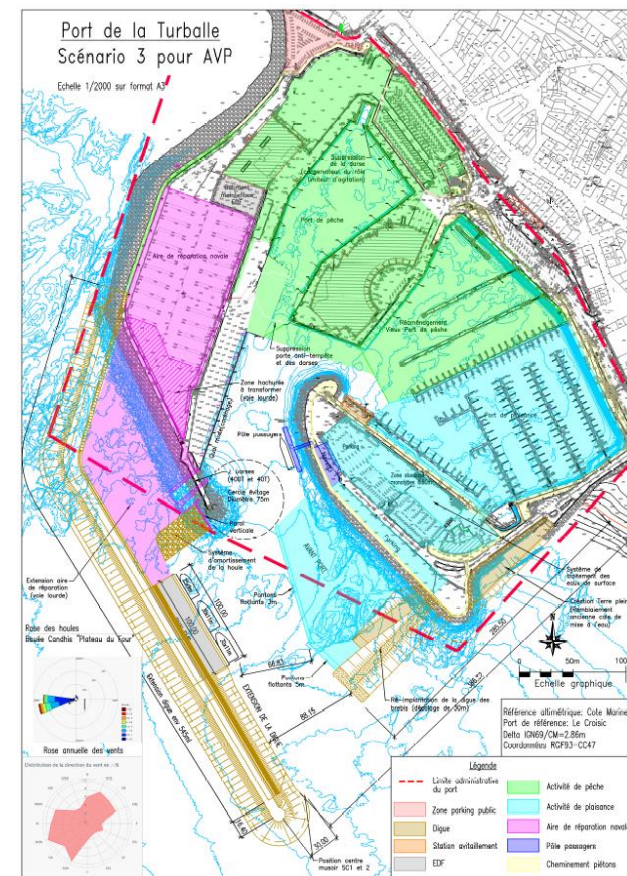
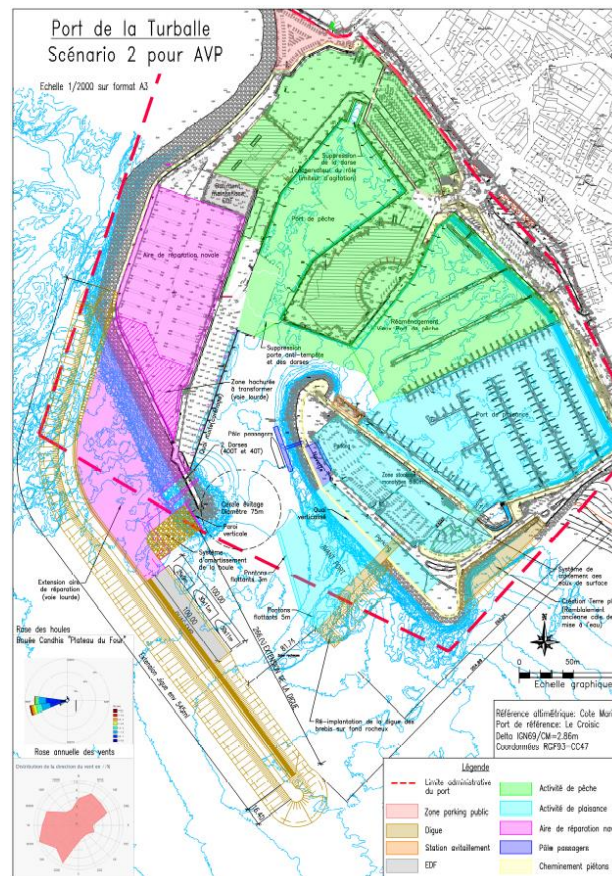
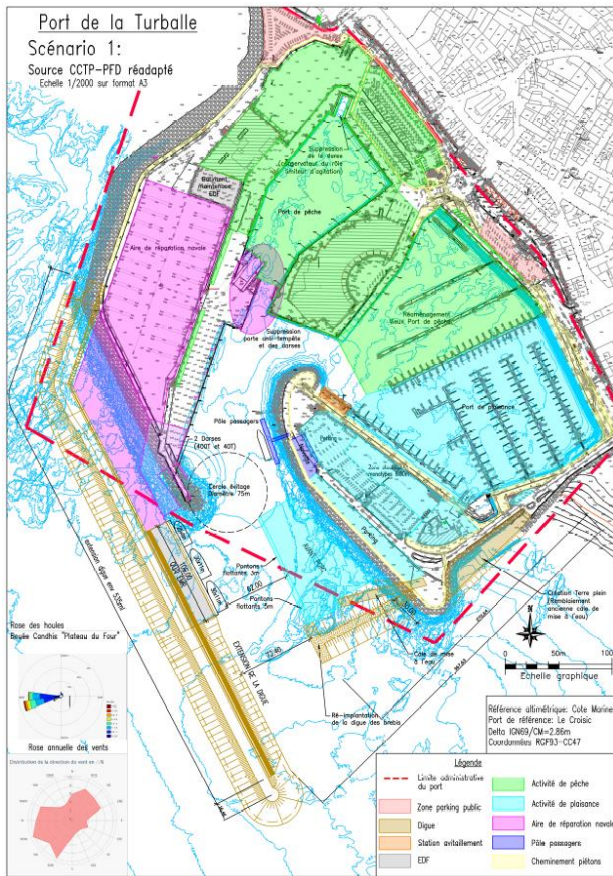
# Scénarii étudiés au stade Avant-Projet



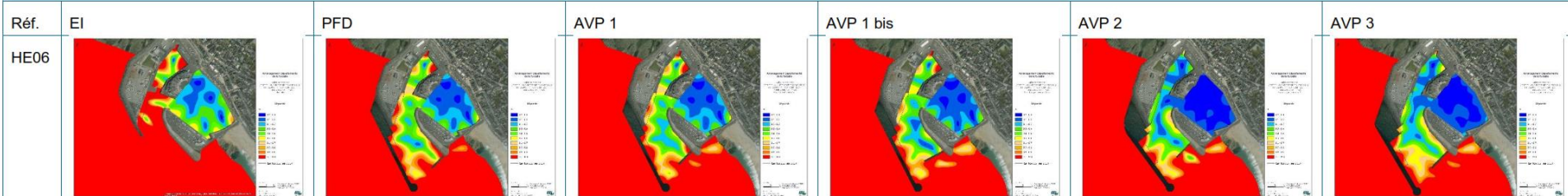
---

# CHOIX DU SCÉNARIO

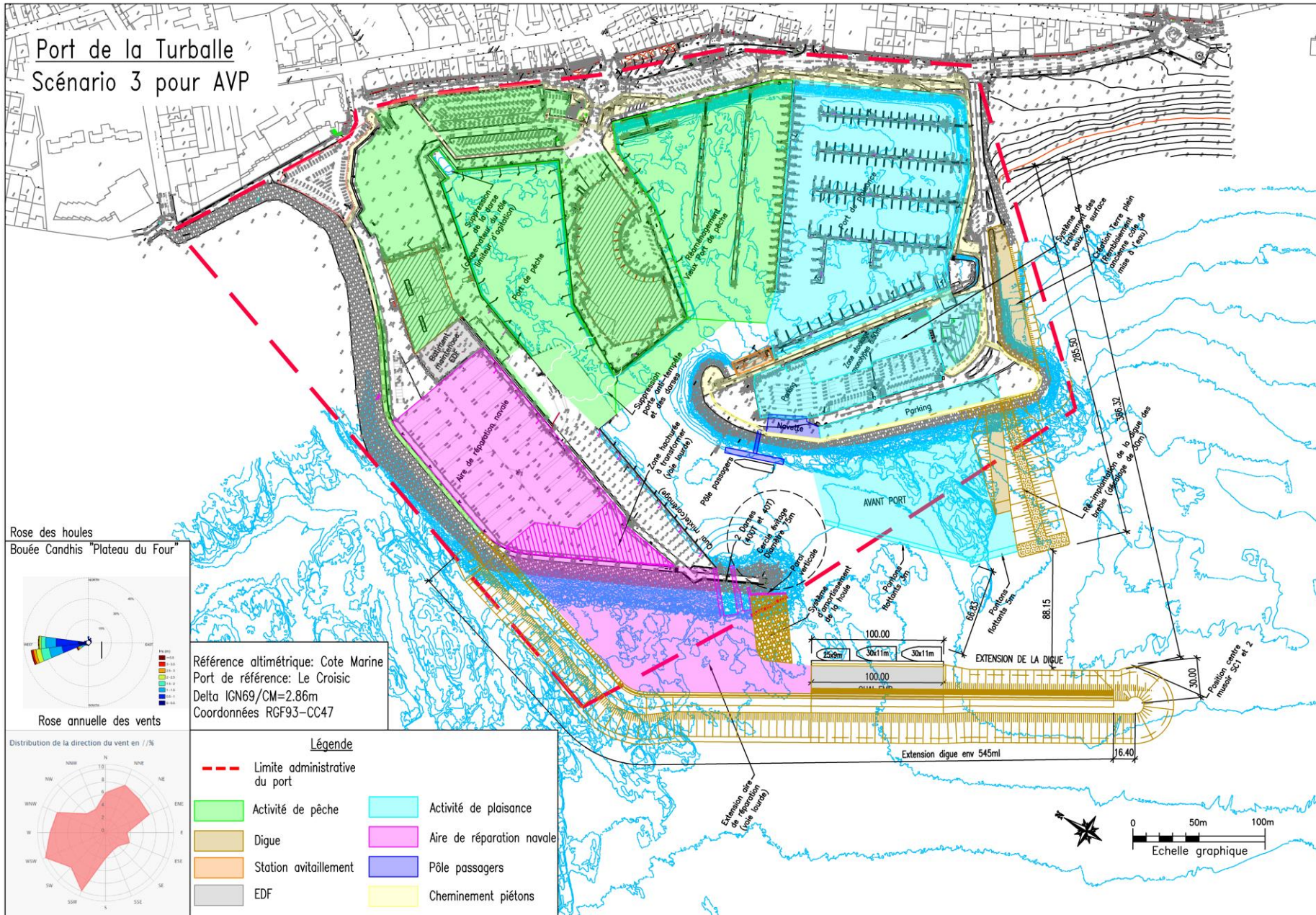
# Présentation des scénarios en fin d'Avant Projet



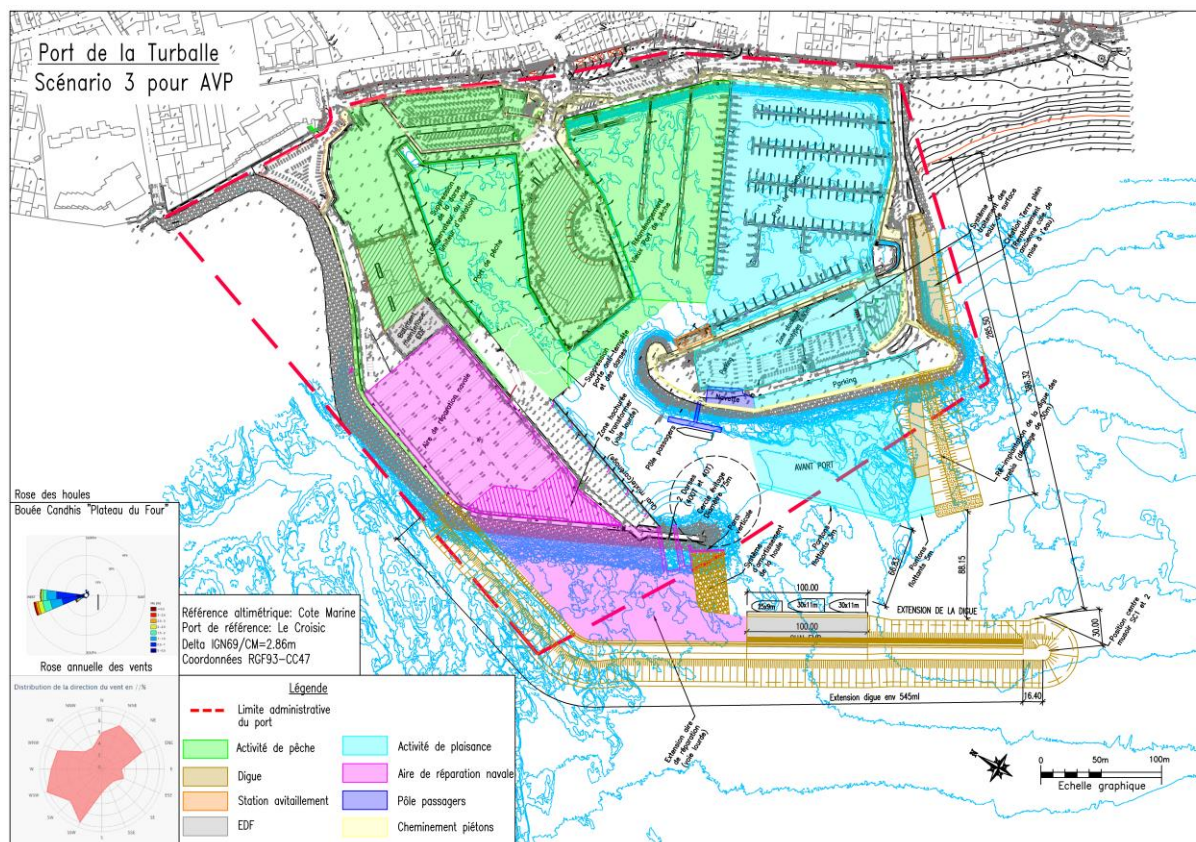
## Houles extrêmes



# Le scénario retenu



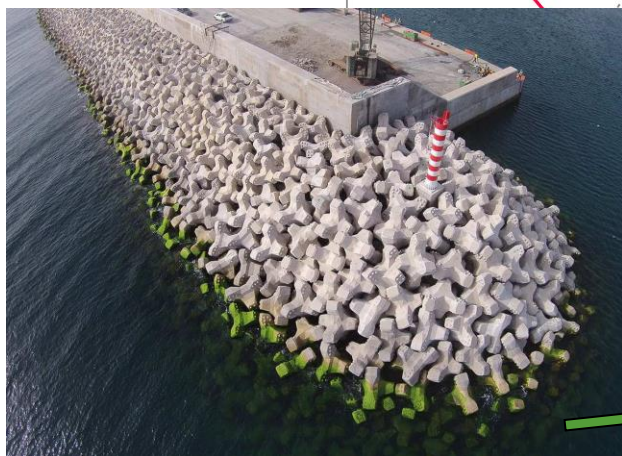
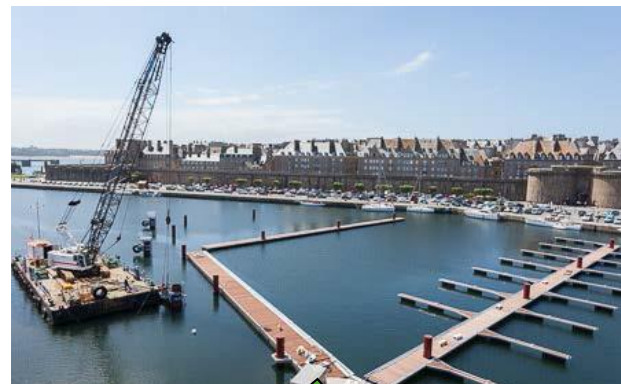
# Le scénario Avant-Projet retenu



➤ Scénario qui permet la maîtrise de l'agitation dans le port et le déploiement le plus ambitieux :

- **Linéaire de quai supplémentaire** pour la pêche après dépose de la porte anti-tempête
- **Extension de 1 ha de l'aire de réparation navale** et aménagement de darses adaptées aux nouveaux élévateurs
- **Création de 53 places plaisance** dans l'avant-port

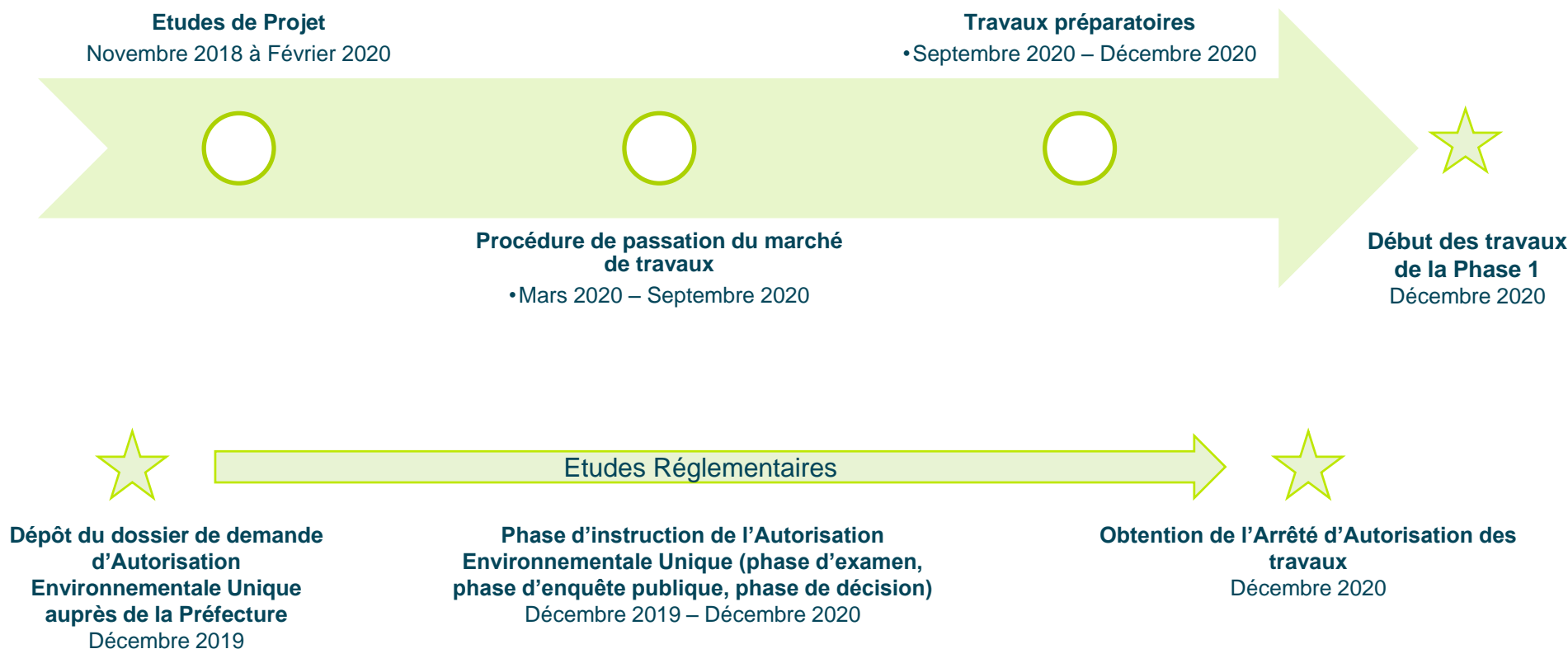
# Les types de travaux qui vont être réalisés



---

# RAPPEL DES ÉCHÉANCES

# Prochaines échéances du projet





---

# QUESTIONS

---

**Attendre le micro pour  
s'exprimer.**



**Demander la  
parole**





Loire  
Atlantique

Merci pour votre contribution