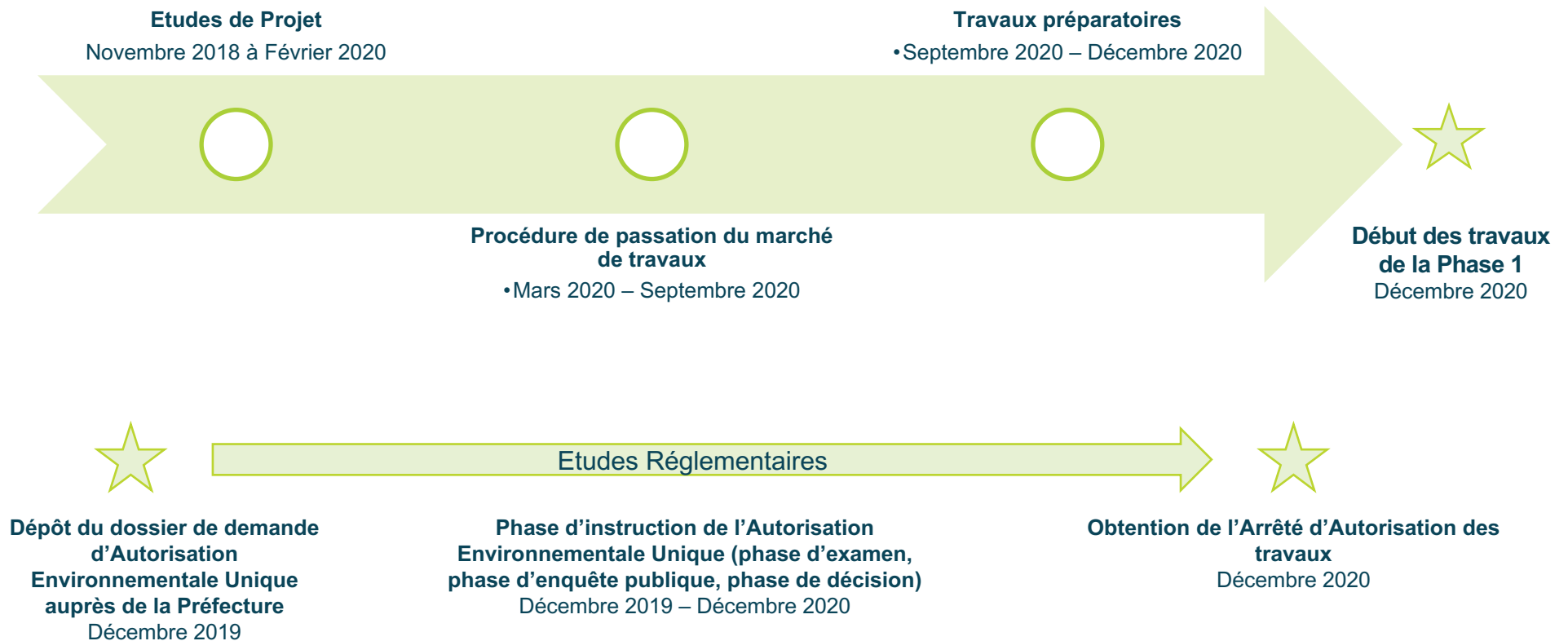

RAPPEL DES ÉCHÉANCES

Prochaines échéances du projet



QUESTIONS

Attendre le micro pour
s'exprimer.



Demander la
parole





Loire
Atlantique

Merci pour votre contribution

FOCUS SUR L'ÉTUDE D'IMPACT

Etat initial de l'environnement



Loire Atlantique

Cartographie des habitats
Aménagement du port départemental de La Turballe

Légende

- Bâtiements, maisons, jardins et carénage
- Communautés éphémères des hauts de plages
- Digue
- Fiches annuelles subitropicales thermoméditerranéennes
- Pelouses des sables fins littoraux cantabro-catalaniques à méditerranéennes
- Port maritime
- Routes, chemins et parkings
- Haies ornementales

biotope



Loire Atlantique

Localisation des observations d'oiseaux marins d'intérêt
Aménagement du port départemental de La Turballe

Légende

- Agrette giazetta
- Bécasseau sandwich
- Courte queue
- Grand Gravelot
- Gu fennec de Tréfil
- Moutonnière mélanocéphale
- Plongeon cul-train
- Plongeon imberbe
- Sterne caspienne
- Sterne pierregreffe
- Tournepipe à collier

biotope

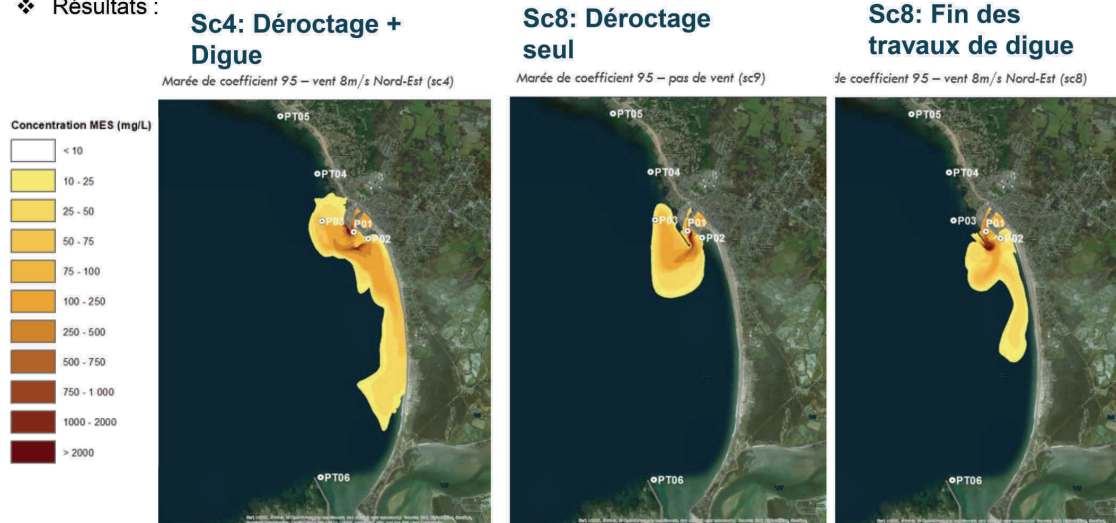


Volet marin – Qualité de l'eau

- Identification de l'impact
 - Etude de dispersion de panache

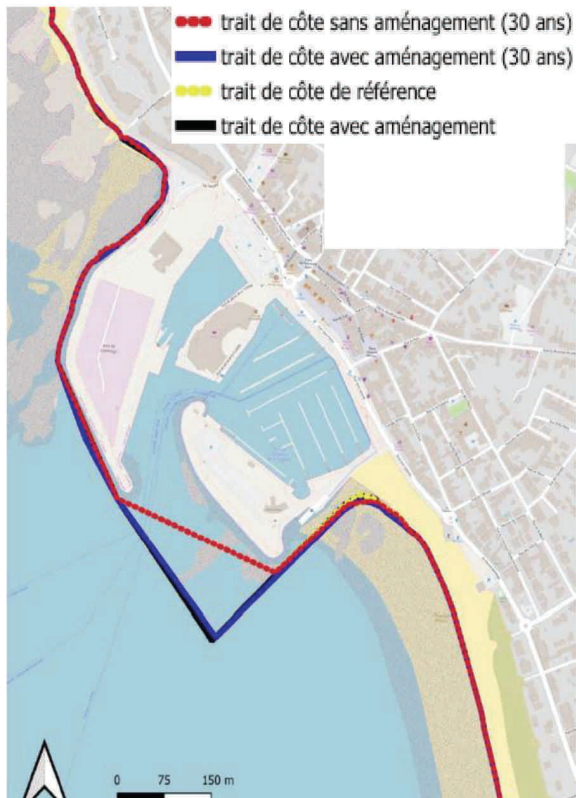
- Mesures d'évitement et de réduction
 - Aucune zone à enjeu touchée par le panache
 - Suivi de la qualité de l'eau pendant les travaux

❖ Résultats :

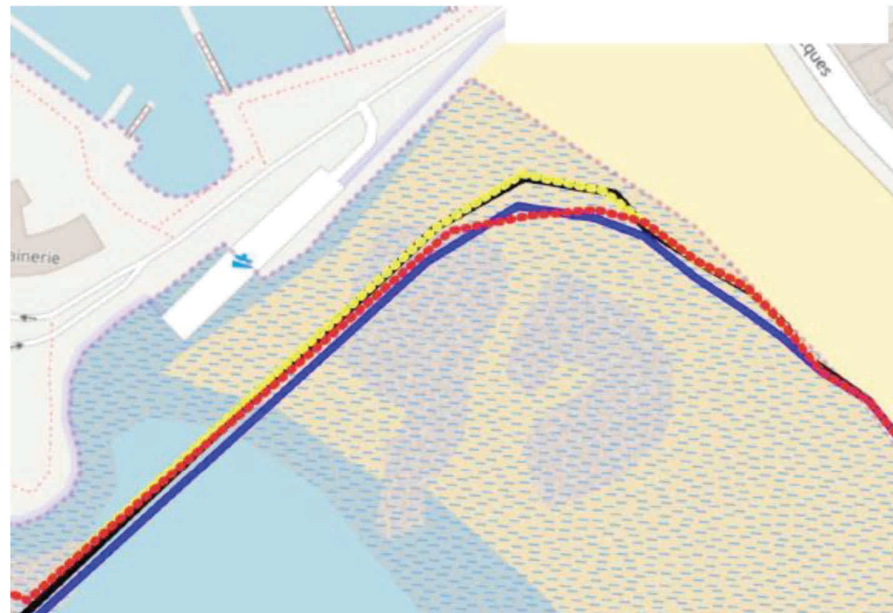


Volet marin – Trait de côte

- Identification de l'impact
 - Modélisation hydro sédimentaire

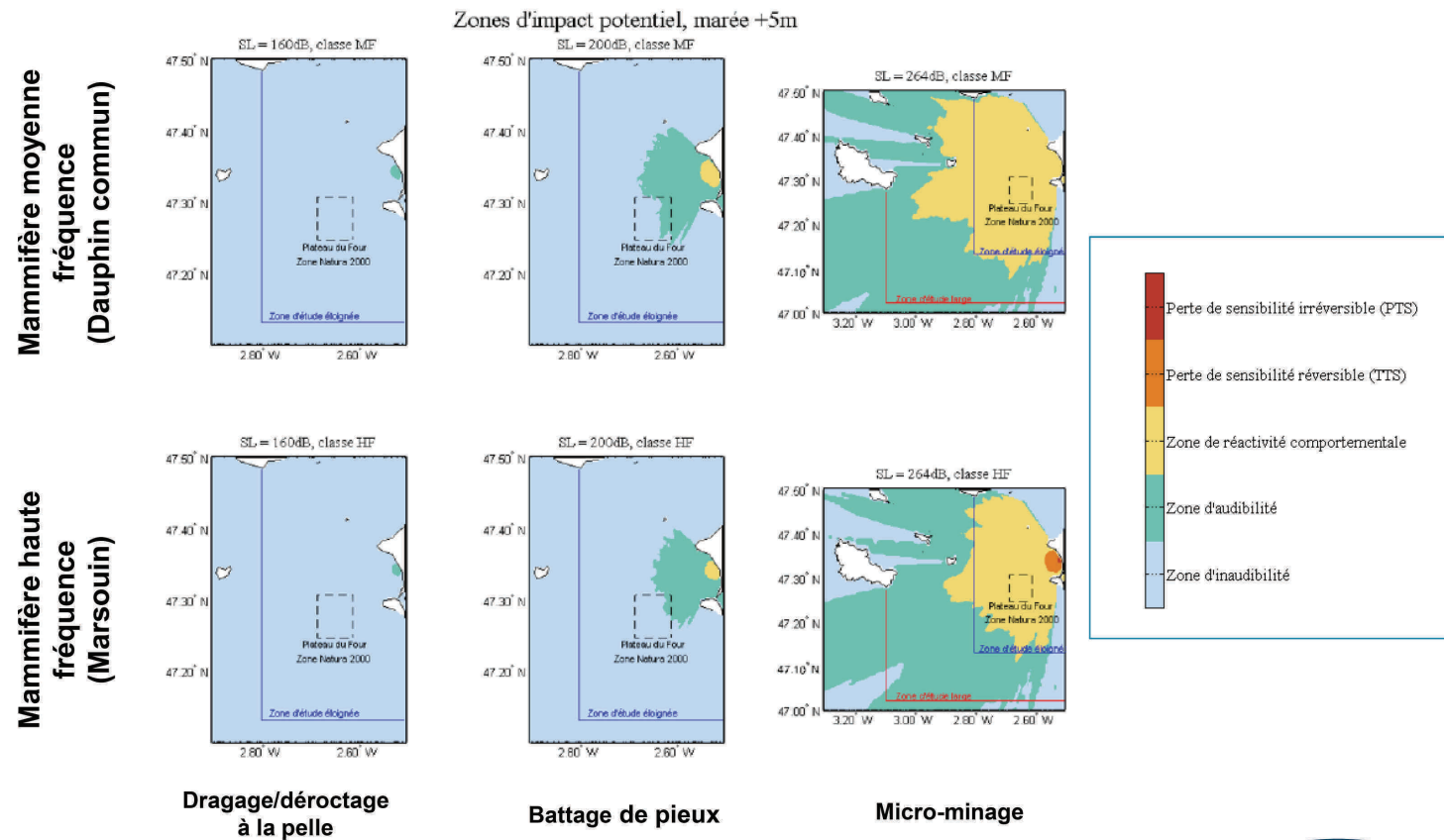


- Mesures d'évitement et de réduction
 - Dynamique du trait de côte non influencée par l'aménagement



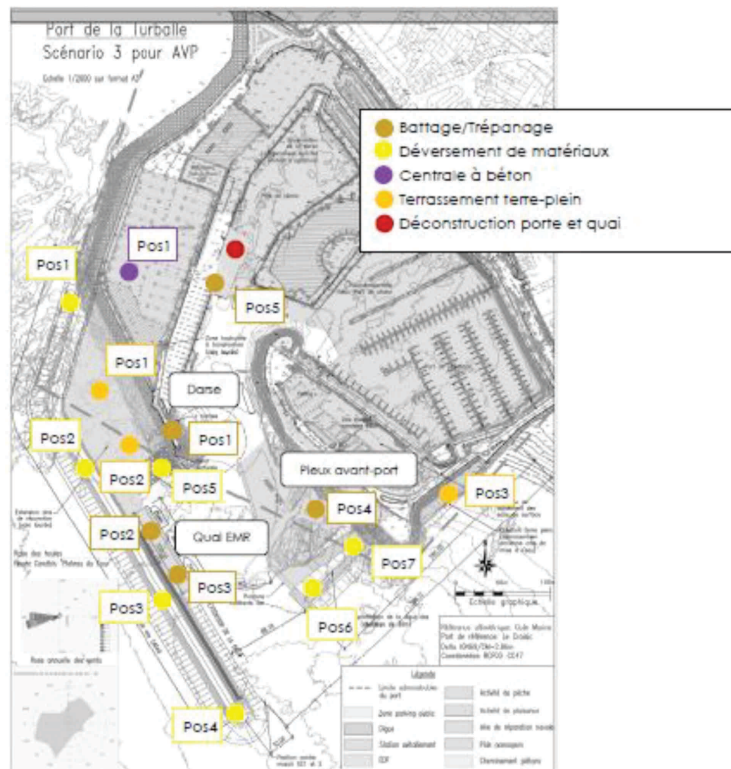
Volet marin – Acoustique sous marine

- Identification de l'impact
 - Modélisation acoustique
- Mesures d'évitement et de réduction
 - Adaptation du calendrier
 - Protocole de surveillance des abords directs
 - Eloignement préalable

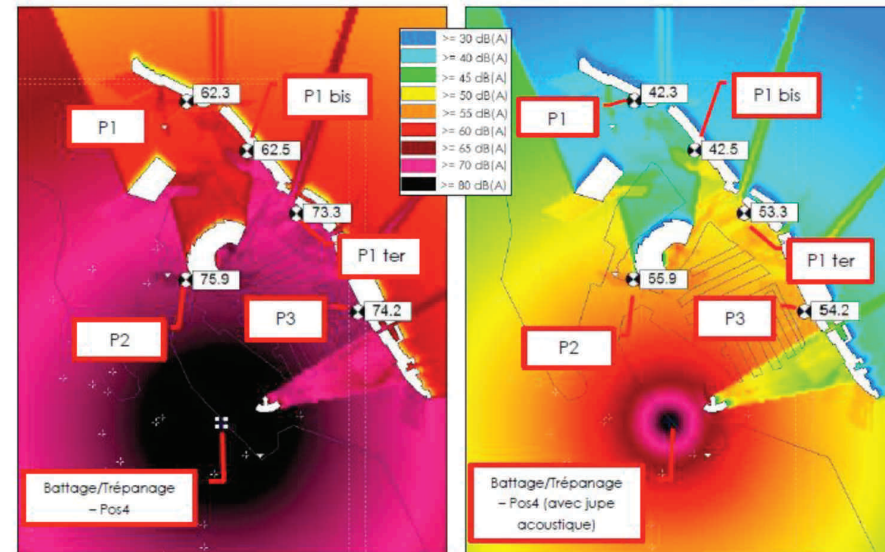


Volet terrestre - Etude acoustique

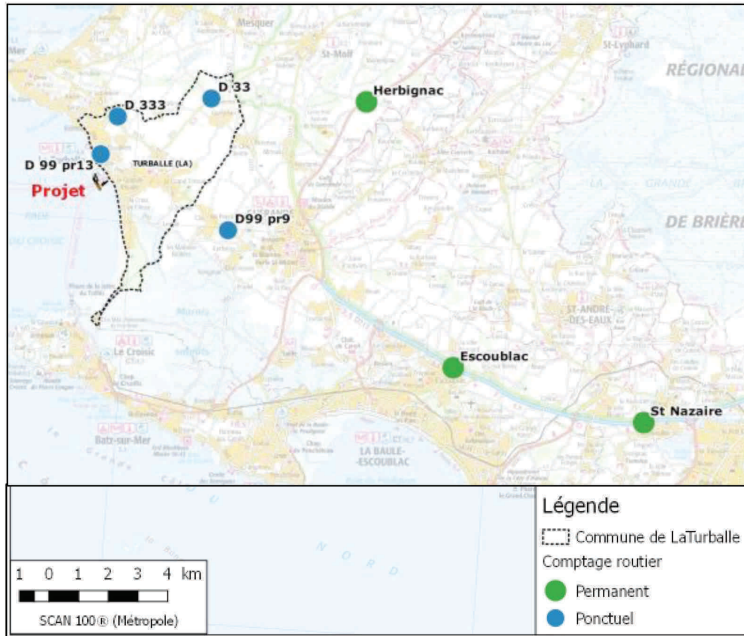
- Identification de l'impact
 - Modélisation des différents ateliers



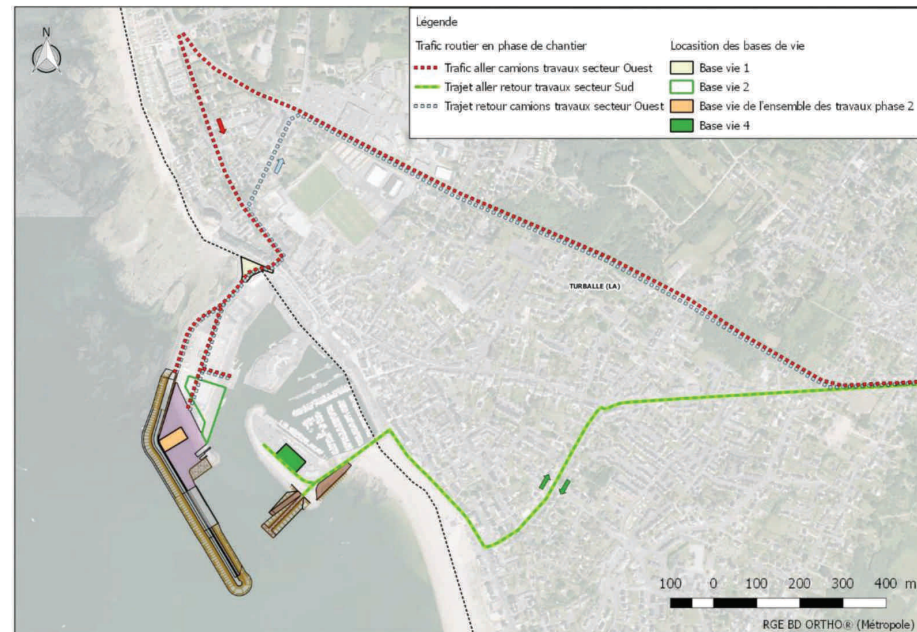
- Mesures d'évitement et de réduction
 - Jupe de protection acoustique
 - Capotage de la centrale béton



Volet terrestre - Etude du trafic routier



- Identification de l'impact
 - Etudes statistiques sur base des données de comptage
- Mesures d'évitement et de réduction
 - Evitement des pics de circulation
 - Mise en place d'un plan de circulation



Suivi en phase chantier puis en phase exploitation

- Phase chantier
 - Contrôle de la bonne application des exigences environnementales imposées aux entreprises par un écologue de chantier
 - Suivi de la qualité des eaux durant les travaux

- Phase exploitation
 - Suivi des milieux (habitats)
 - Suivi des espèces d'intérêt
 - Suivi de la qualité des eaux de rejet des ouvrages de traitement



La plateforme de participation citoyenne



Un outil pour poursuivre l'association des habitant.e.s et usager.ères.s du port au projet d'aménagement avec pour objectifs :


- D'informer de l'avancée du projet : publication des études, réunions, supports de présentation et comptes-rendus,
- De recueillir les commentaires, questions et avis jusqu'au dépôt du dossier en Préfecture.

En ligne, entre juillet et décembre :

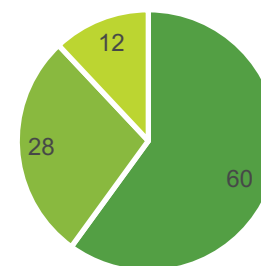
Vous étiez :

- 462 visiteur.rice.s différent.e.s, dont 305 nouveaux-elle.s (56% de nouveaux.elles en ligne)

- **55%** 

- **45%** 

Tranche d'âge des utilisateur.rice.s



■ 18-34 ans ■ 35-54 ans ■ 55 ans et plus

En ligne, entre juillet et décembre :

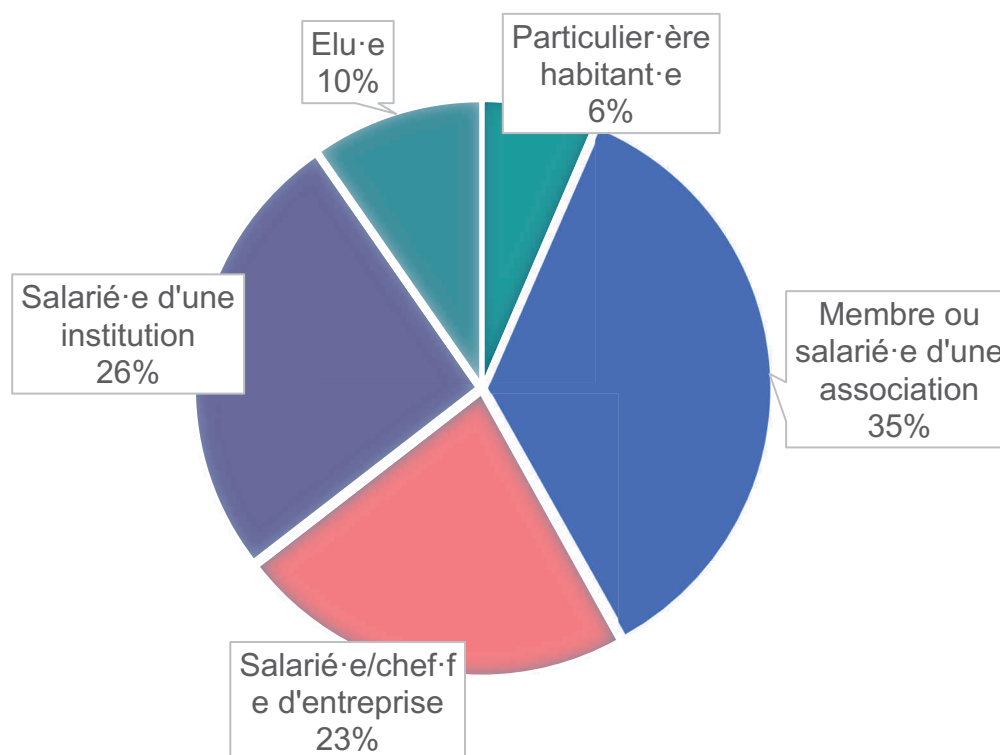
- Vous avez publié 20 commentaires :
 - rédigés par 6 habitant·e·s différent·e·s,
- Et le Département a publié :
 - 15 réponses en ligne.

En ligne, votre participation a principalement porté sur :

- **Des questions, demandes de précision, propositions relatives au :**
 - projet en phase travaux : mesures et moyens de réduire pollutions et nuisances,
 - projet lui-même : aménagements envisagés,
 - projet éolien mer : hors cadre de cette concertation.
- **Des commentaires sur les contenus publiés**
 - Supports appréciés et suggestions d'amélioration (légende, exhaustivité...)

La participation aux 5 commissions spécifiques :

- 48 représentant.e.s
- une diversité de points de vue :



Des réunions bien appréciées :

Globalement, diriez-vous que la rencontre a répondu à vos attentes?



Vous avez trouvé la rencontre:

