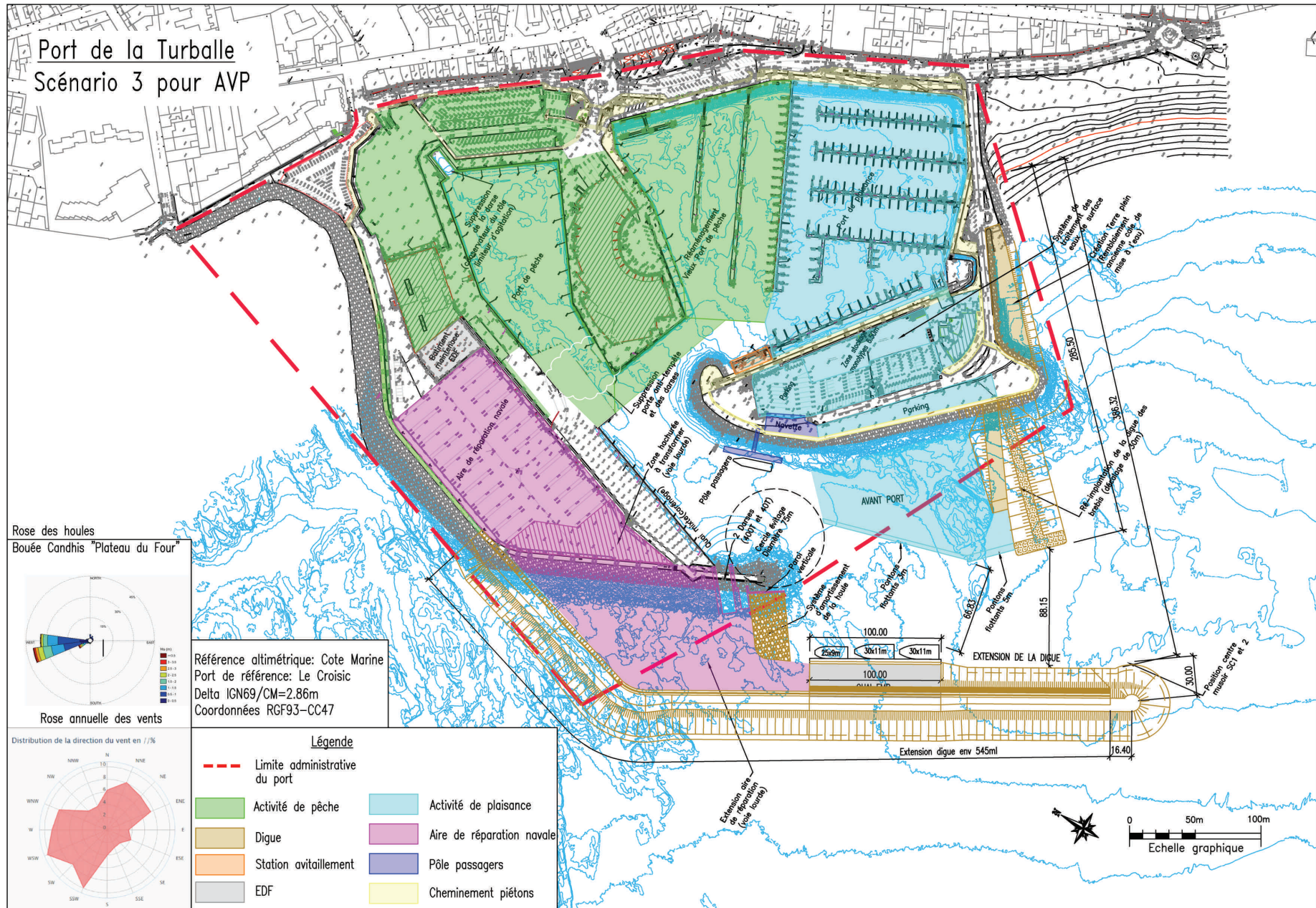

CHOIX DU SCÉNARIO

La maîtrise de l'agitation : clé du projet

- **Modélisation de 50 évènements usuels et extrêmes**
- **Période de retour : 1 an à 100 ans**
- **Prise en compte de la surélévation du niveau de la mer**
- **7 variantes de plan masse testées en phase Etudes Préliminaires (EP)**
- **3 scénarii affinés en phase Avant-Projet (AVP)**

Le scénario Avant-Projet privilégié

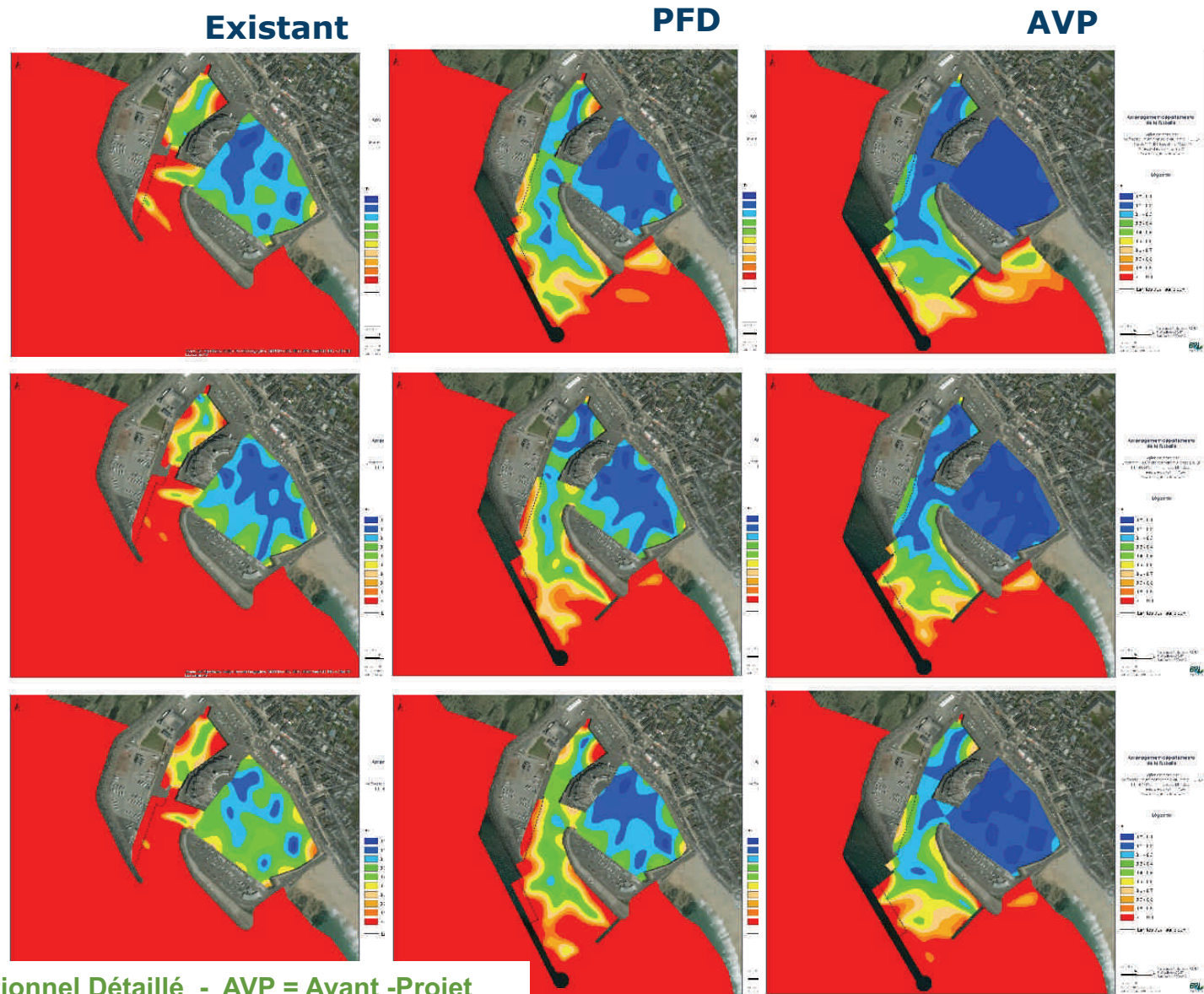


Houles extrêmes

- Tr : 1 an
- $H_{m0} = 6.45 \text{ m}$
- T = 16.3 s
- Dir = 270 °N

- Tr : 10 ans
- $H_{m0} = 10.84 \text{ m}$
- T = 15.7 s
- Dir = 260 °N

- Tr : 100 ans
- $H_{m0} = 12.46 \text{ m}$
- T = 16.4 s
- Dir = 260 °N



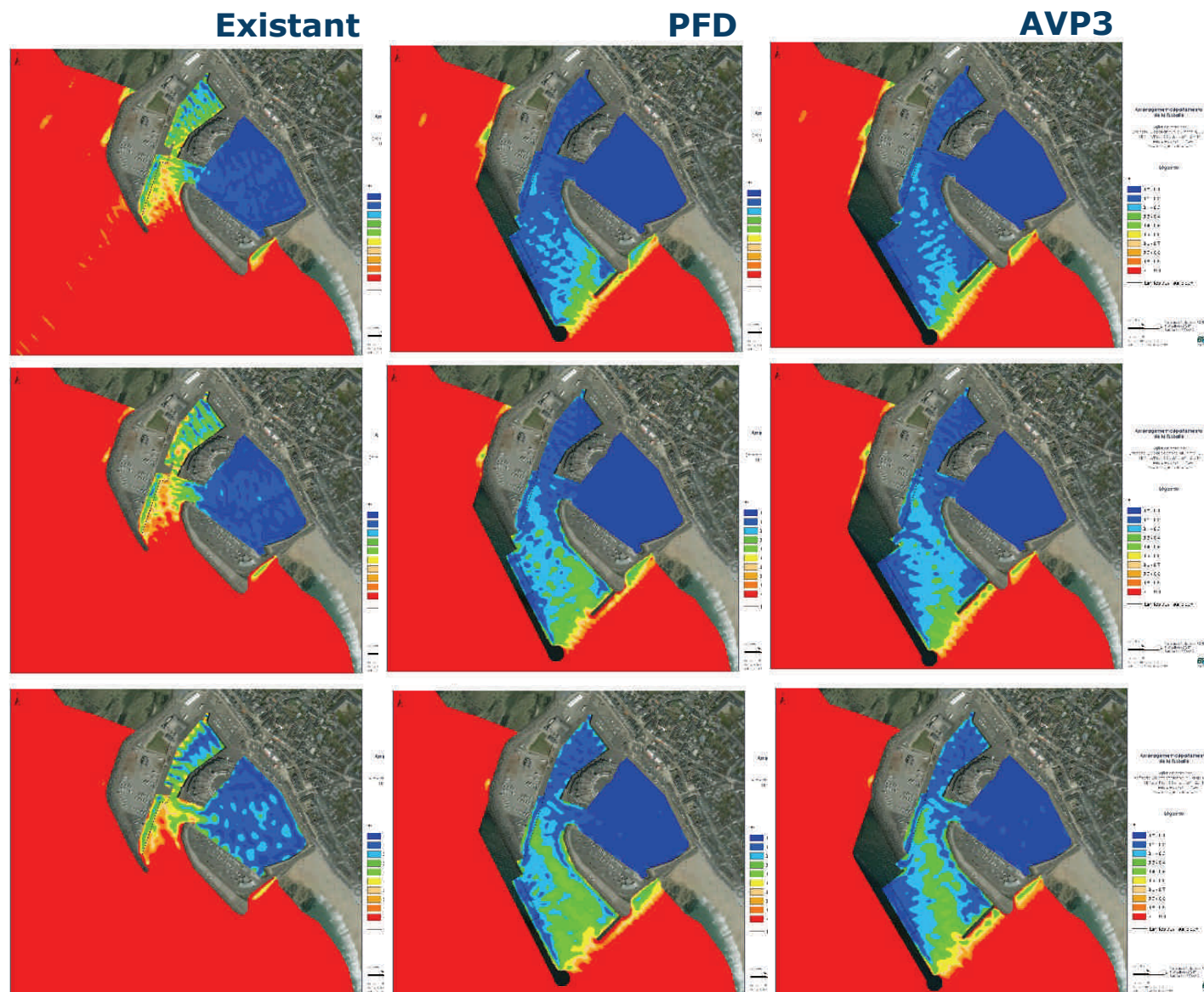
PFD = Programme Fonctionnel Détaillé - AVP = Avant -Projet

Clapots extrêmes

- Tr : 1 an
- $w_s = 18.03$ m/s
- Dir = 180 °N

- Tr : 10 ans
- $w_s = 22.44$ m/s
- Dir = 180 °N

- Tr : 100 ans
- $w_s = 26.85$ m/s
- Dir = 180 °N



PFD = Programme Fonctionnel Détaillé - AVP = Avant-Projet

Houles usuelles

Existant

PFD

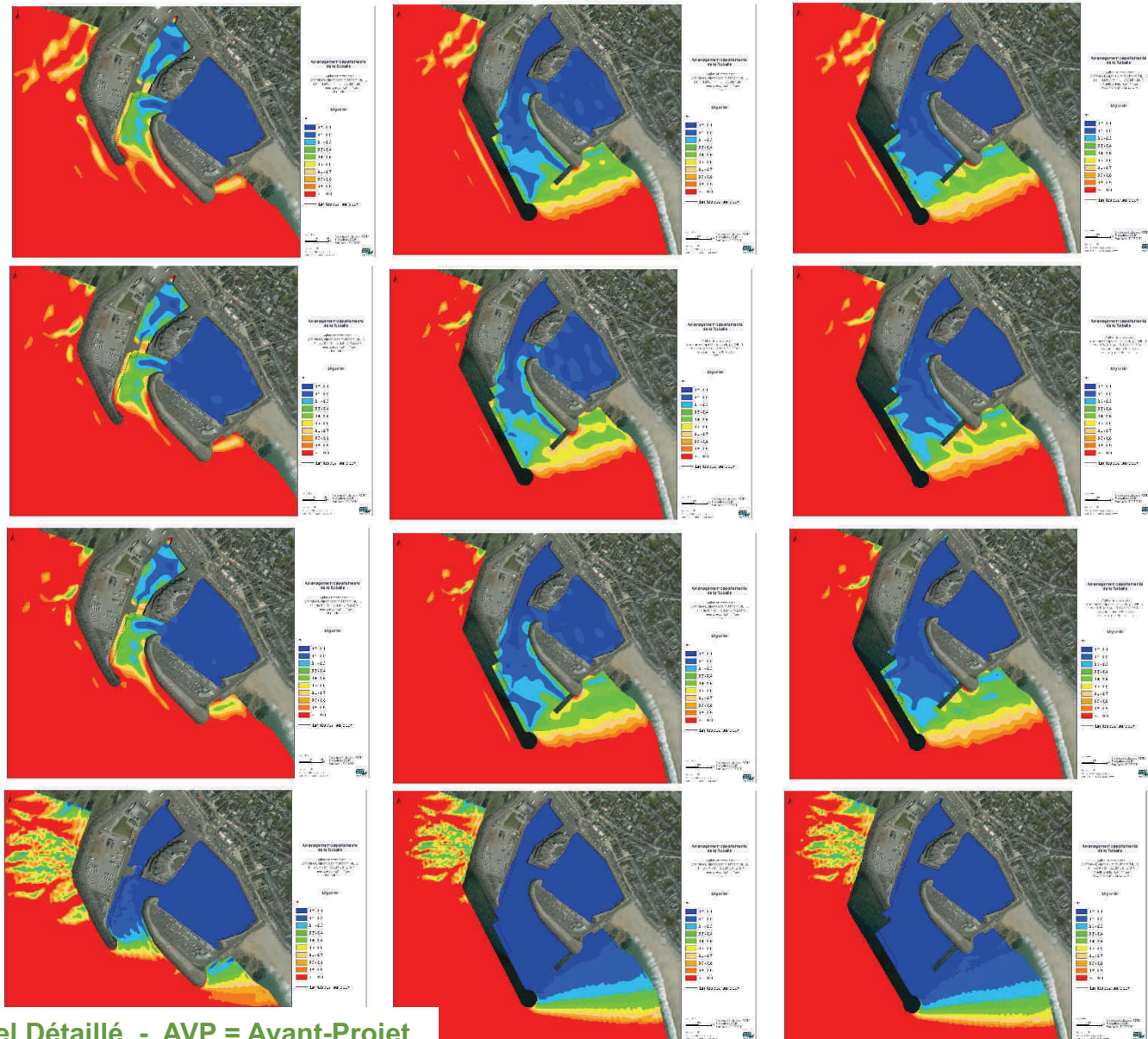
AVP3

- $H_{m0} = 4.5 \text{ m}$
- $T = 15 \text{ s}$
- $\text{Dir} = 235^\circ \text{N}$

- $H_{m0} = 4.5 \text{ m}$
- $T = 15 \text{ s}$
- $\text{Dir} = 255^\circ \text{N}$

- $H_{m0} = 4.5 \text{ m}$
- $T = 15 \text{ s}$
- $\text{Dir} = 275^\circ \text{N}$

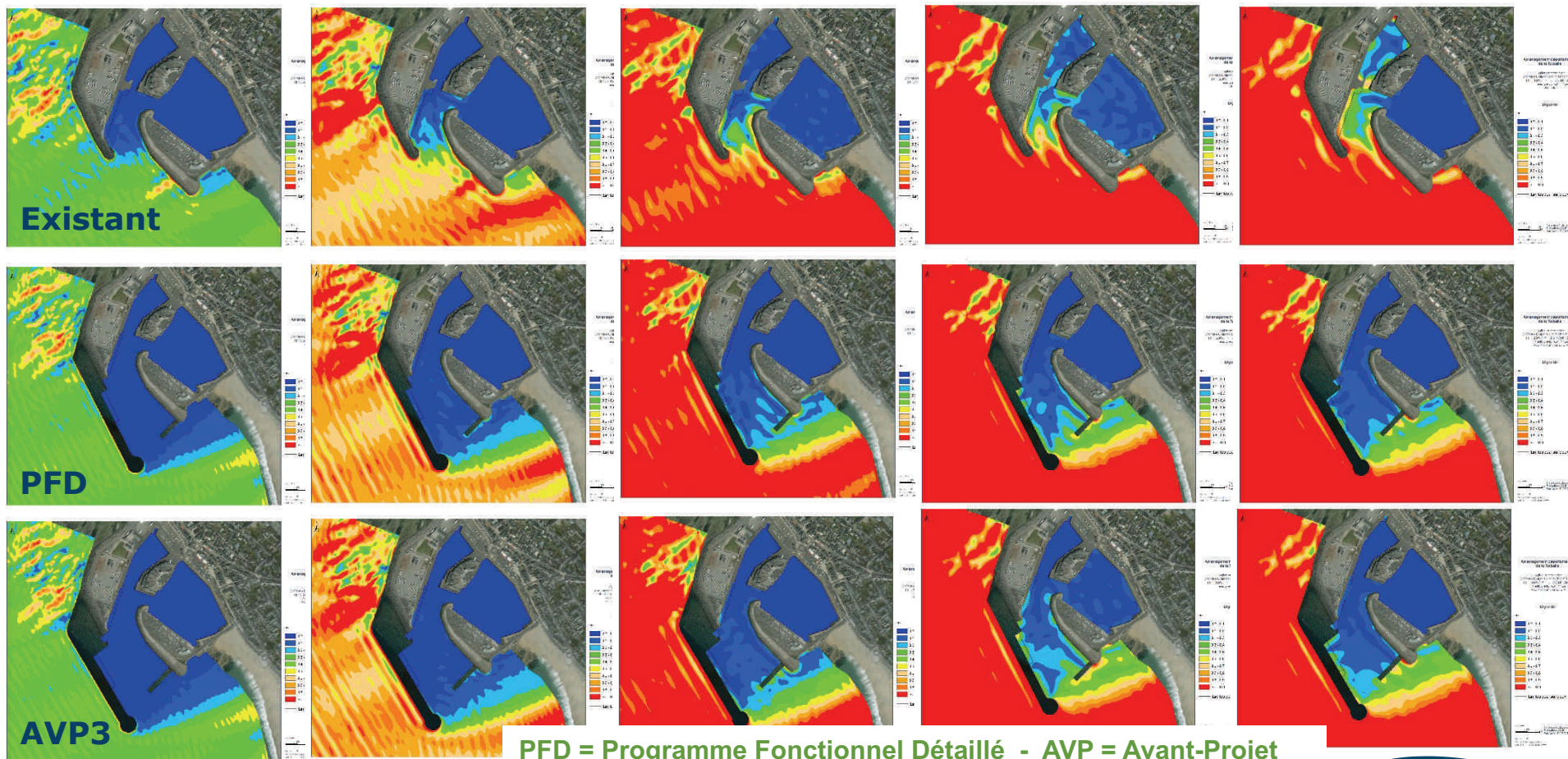
- $H_{m0} = 4.5 \text{ m}$
- $T = 15 \text{ s}$
- $\text{Dir} = 295^\circ \text{N}$



PFD = Programme Fonctionnel Détaillé - AVP = Avant-Projet

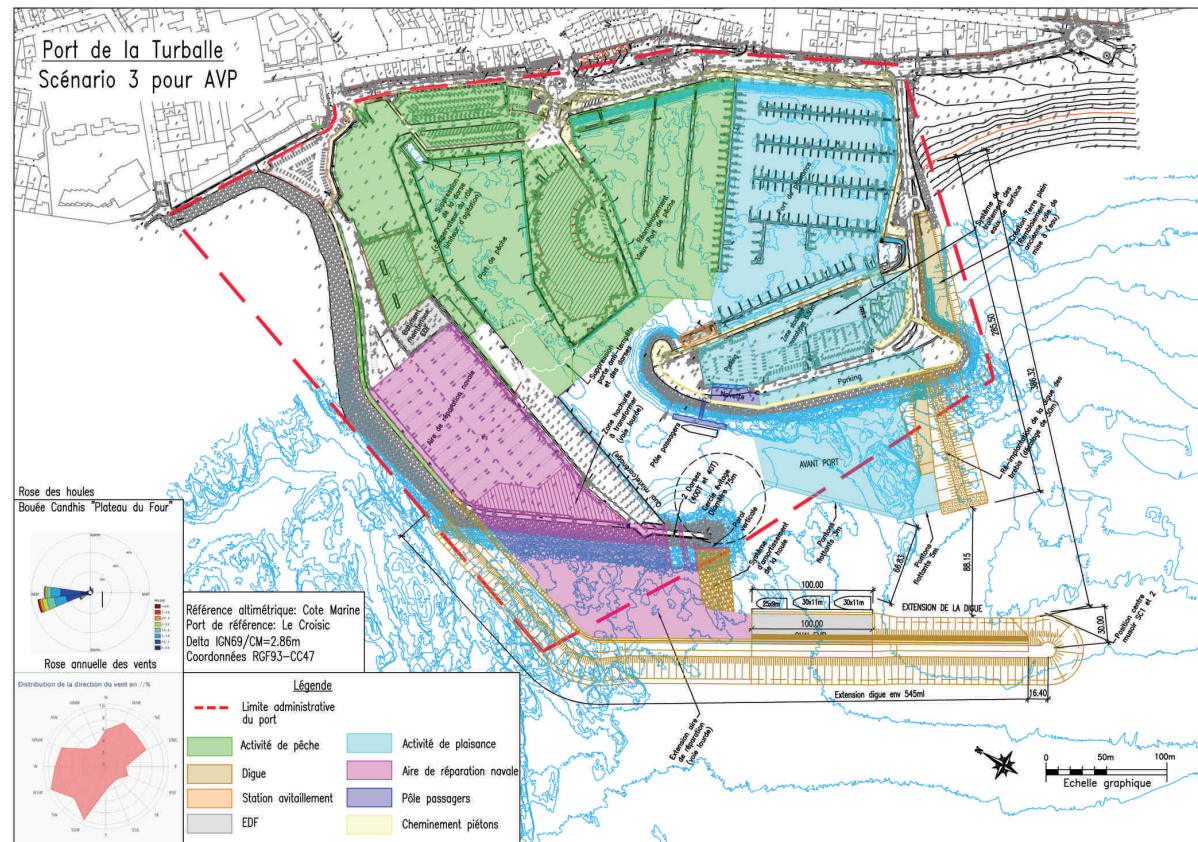
Houles usuelles

- $H_{m0} = 0.5 \text{ m}$ → $H_{m0} = 1.5 \text{ m}$ → $H_{m0} = 2.5 \text{ m}$ → $H_{m0} = 3.5 \text{ m}$ → $H_{m0} = 4.5 \text{ m}$
- $T = 7 \text{ s}$ → $T = 9 \text{ s}$ → $T = 11 \text{ s}$ → $T = 13 \text{ s}$ → $T = 15 \text{ s}$
- $Dir = 235^\circ \text{ N}$ → $Dir = 235^\circ \text{ N}$ → $Dir = 235^\circ \text{ N}$ → $Dir = 235^\circ \text{ N}$ → $Dir = 235^\circ \text{ N}$



PFD = Programme Fonctionnel Détaillé - AVP = Avant-Projet

Le scénario Avant-Projet retenu



➤ Scénario qui permet la maîtrise de l'agitation dans le port et le déploiement le plus ambitieux :

- **Linéaire de quai supplémentaire** pour la pêche après dépose de la porte anti-tempête
- **Extension de 1 ha de l'aire de réparation navale** et aménagement de darses adaptées aux nouveaux élévateurs
- **Création de 53 places plaisance** dans l'avant-port

Les types de travaux qui vont être réalisés

