

PROJET D'AMENAGEMENT DU PORT DE LA TURBALLE



Réunion publique le 18 Décembre 2019

Déroulé

- 1. Rappel de la démarche initiée**
- 2. Apports des comités consultatifs**
- 3. Choix du scénario**
- 4. Rappel des échéances**
- 5. Questions**

Equipe de maitrise d'ouvrage

Assistance à maitrise d'ouvrage

- Egis / AUP
- Notifié le 23 avril 2018



Maîtrise d'œuvre

- BRL / SCE
- Notifié le 24 avril 2019



Etudes réglementaires

- SAFEGE
- Notifié le 14 mai 2019



Coordination Santé Sécurité

- ATAE
- Notifié le 17 juillet 2019



Contrôle technique

- SOCOTEC Construction
- Notifié le 17 juillet 2019

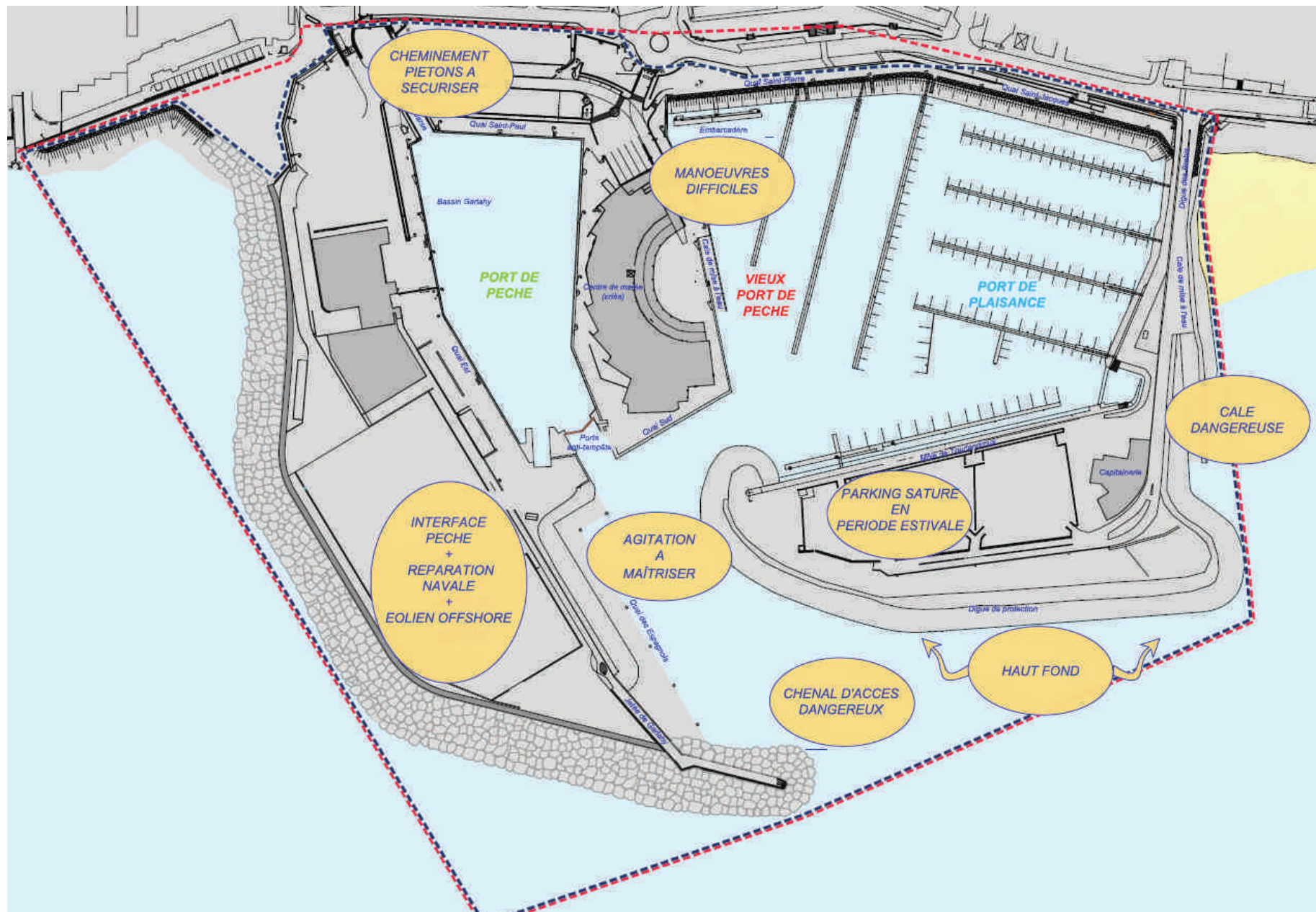


RAPPEL DE LA DÉMARCHE INITIÉE

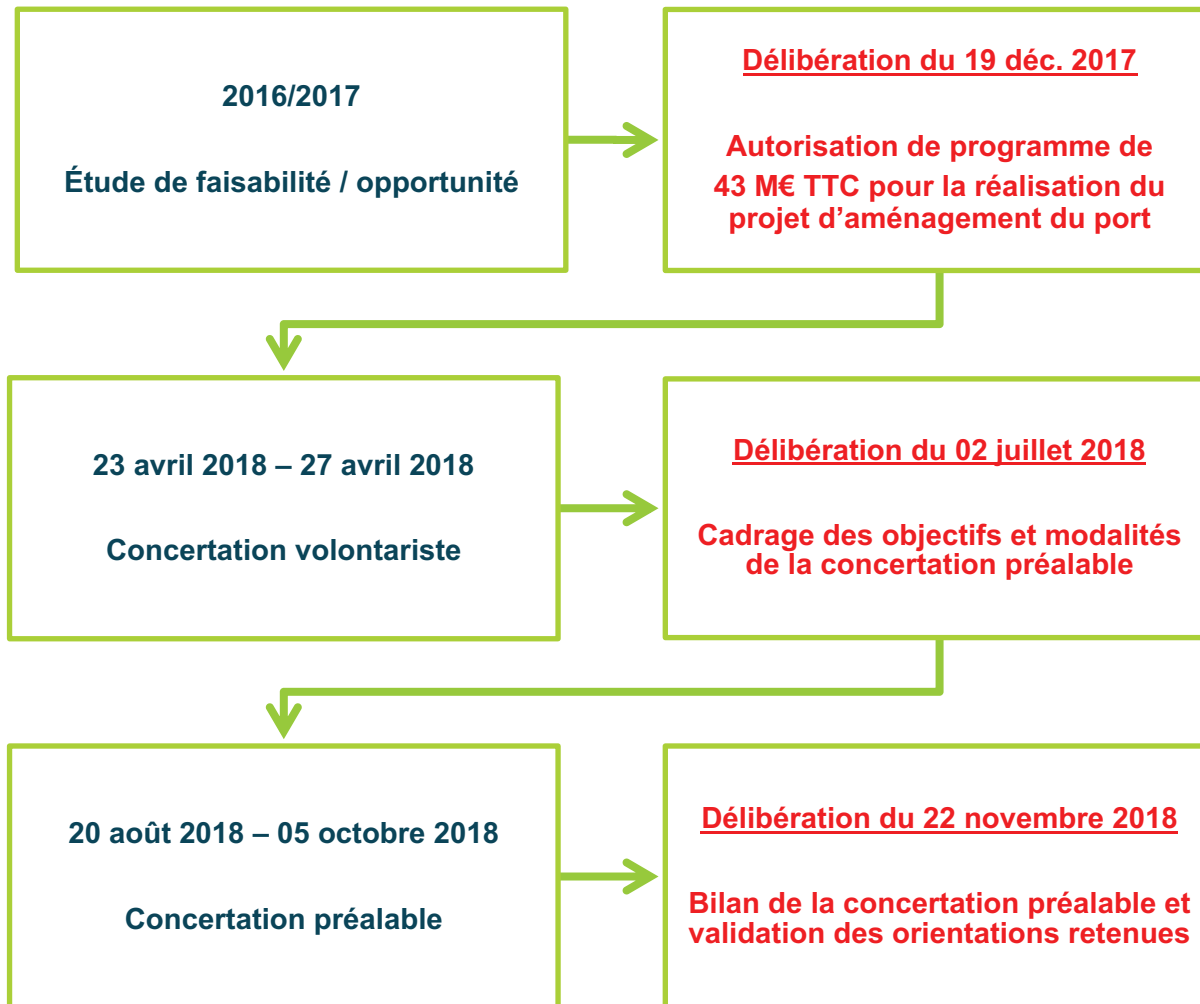
L'histoire de La Turballe : un développement en plusieurs étapes



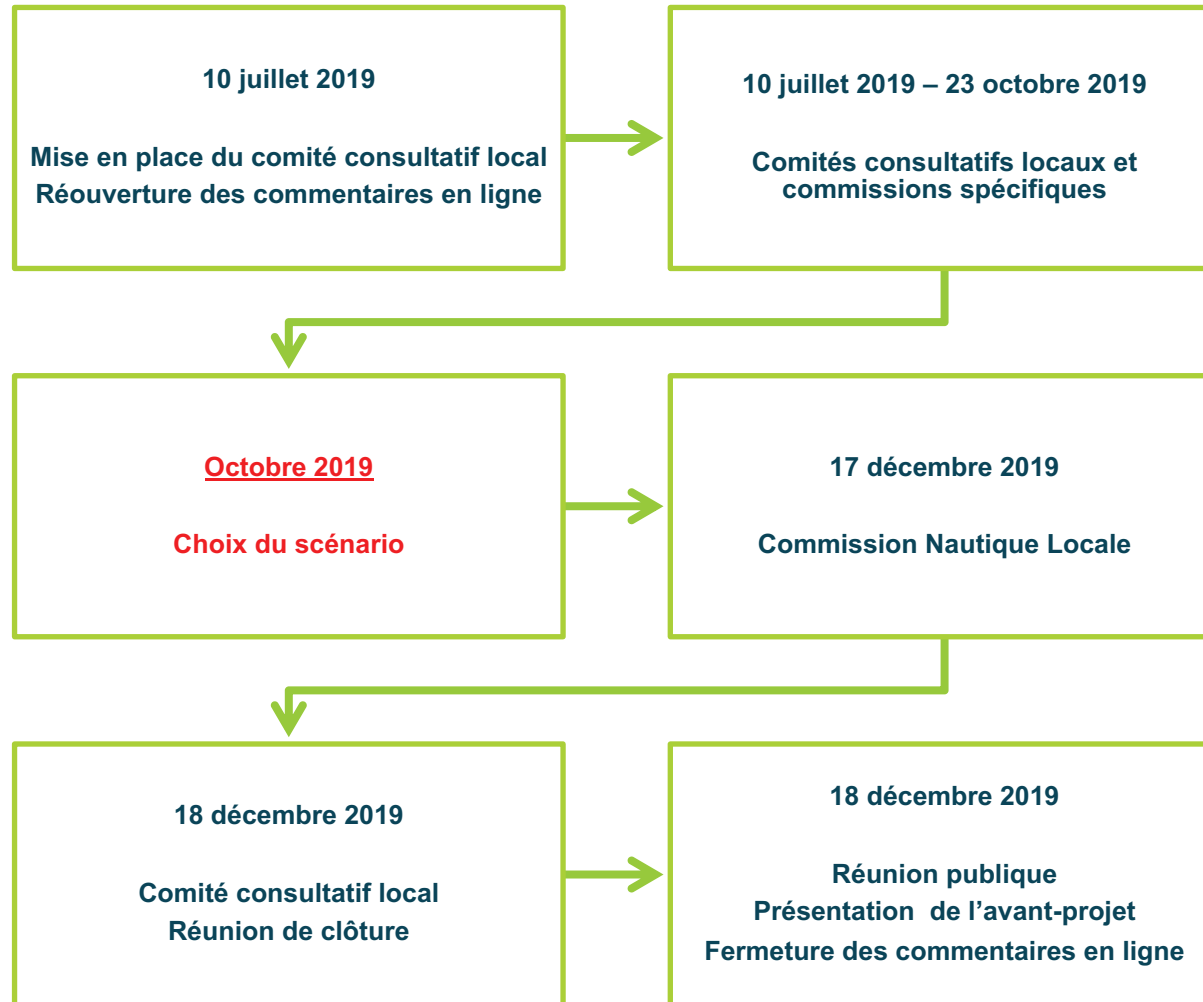
Les enjeux du réaménagement



Les démarches engagées par le Département



Les démarches engagées par le Département

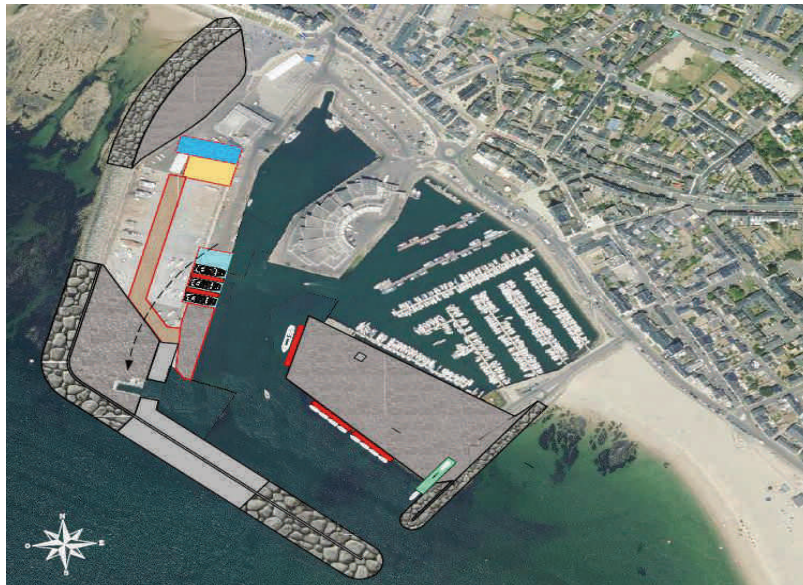


La prise en compte de vos besoins aux différents stades d'étude

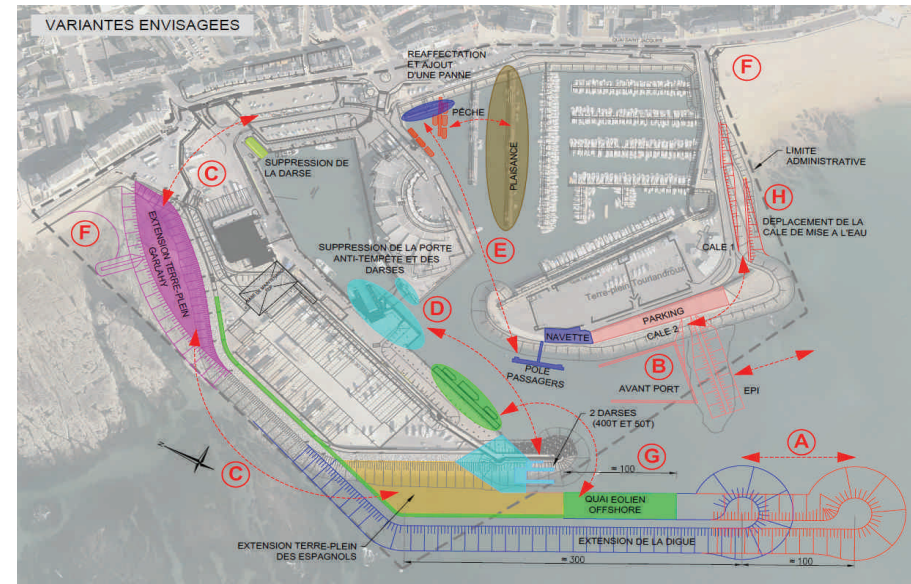
❖ Etude de faisabilité (2016-2017)



❖ Etude de programmation (2018)



CONCERTATION VOLONTARISTE

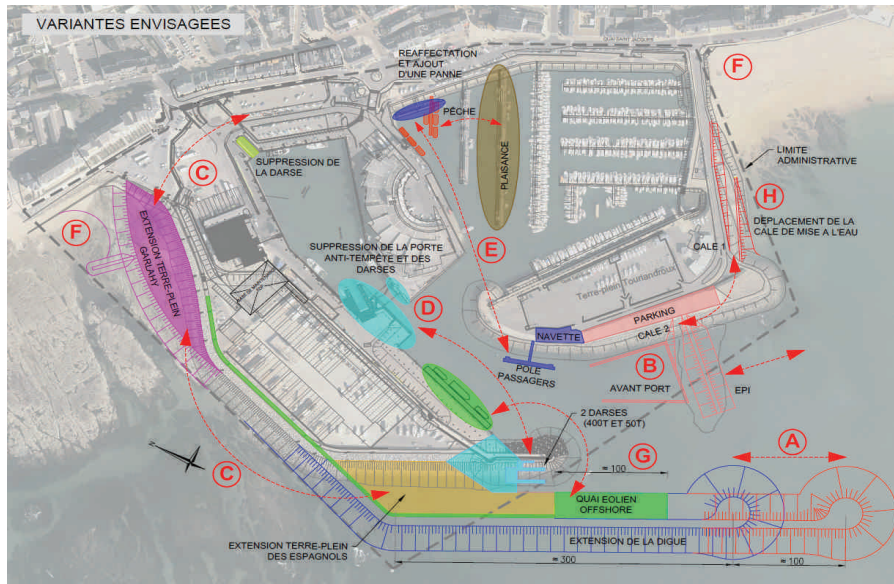


La prise en compte de vos besoins aux différents stades d'étude

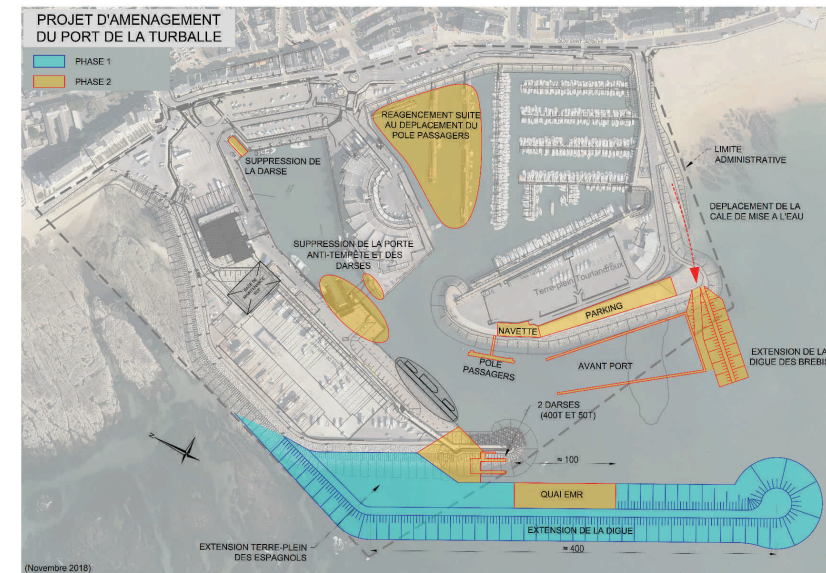
❖ Etude de programmation (2018)



❖ Orientations retenues (11/2018)



CONCERTATION PREALABE

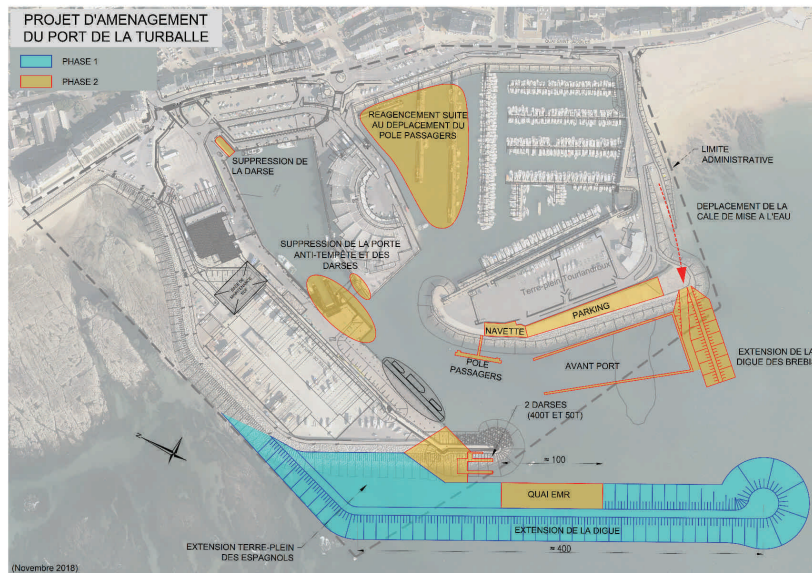


La prise en compte de vos besoins aux différents stades d'étude

❖ Orientations retenues (11/2018)



❖ Etudes techniques (2019)



COMITES / COMMISSIONS



Les objectifs du comité consultatif local



Impliquer des acteurs représentatifs des différentes catégories de personnes concernées par le projet



Partager l'état d'avancement du projet en toute transparence pour faire les meilleurs choix ensemble



Echanger sur les aménagements envisagés par le biais de commissions spécifiques

Les rôles des représentants et du Département

Rôle des représentants

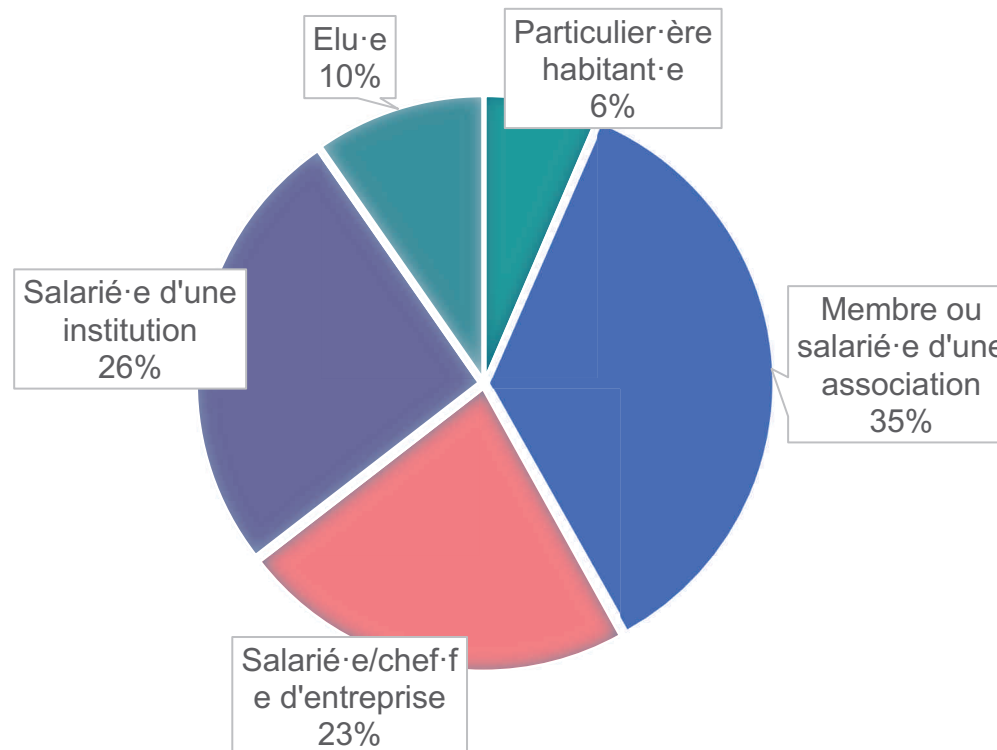
- **Référent** d'une catégorie de personnes
- Participation aux commissions spécifiques afin **d'apporter les avis et besoins de la catégorie des personnes représentées**
- **Relai** entre le comité consultatif local et la catégorie d'utilisateurs
- **Prise de note** lors des comités consultatifs locaux et commissions spécifiques pour la restitution des idées à la catégorie des personnes représentées

Rôle du Département

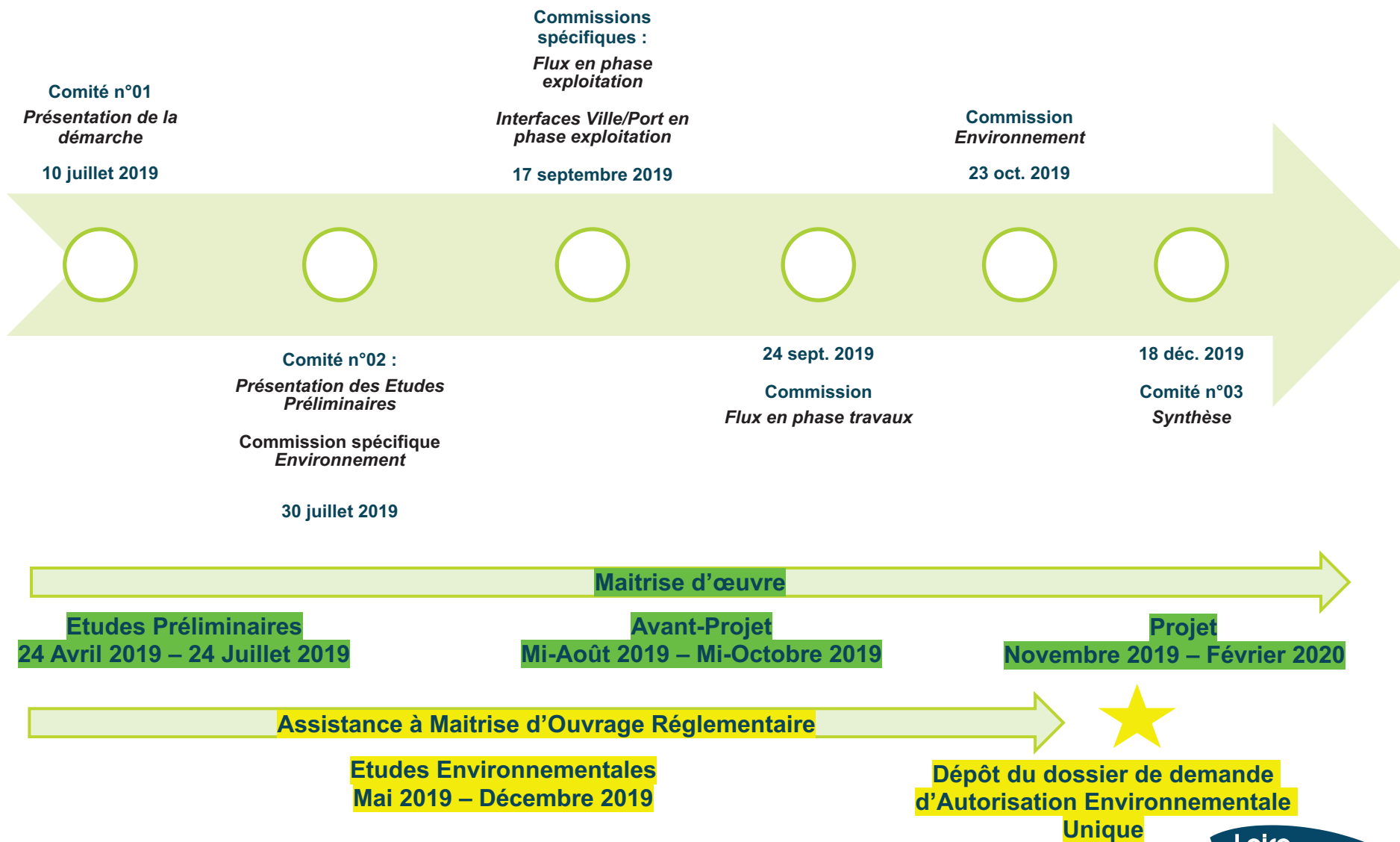
- **Organisation** des comités consultatifs locaux et des commissions spécifiques
- **Mise à disposition** sur la plateforme de tous les documents présentés
- **Compte - rendus** disponibles sur la plateforme sous une dizaine de jours

La participation aux 5 commissions spécifiques

- 48 représentant.e.s
- une diversité de points de vue



Déroulé des sessions de consultation des représentants



Où trouver le travail du comité ?

sur loire-atlantique.fr/portdelaturballe

participer.loire-atlantique.fr

Projet d'aménagement du port de La Turballe
#PortLaTurballe · Participez à l'avenir du port

Étape 6 sur 10

ETAPE 6 : POURSUITE DES ÉTUDES TECHNIQUES ET CONSULTATION
01/10/2018 - 30/11/2019

[Voir les étapes](#)

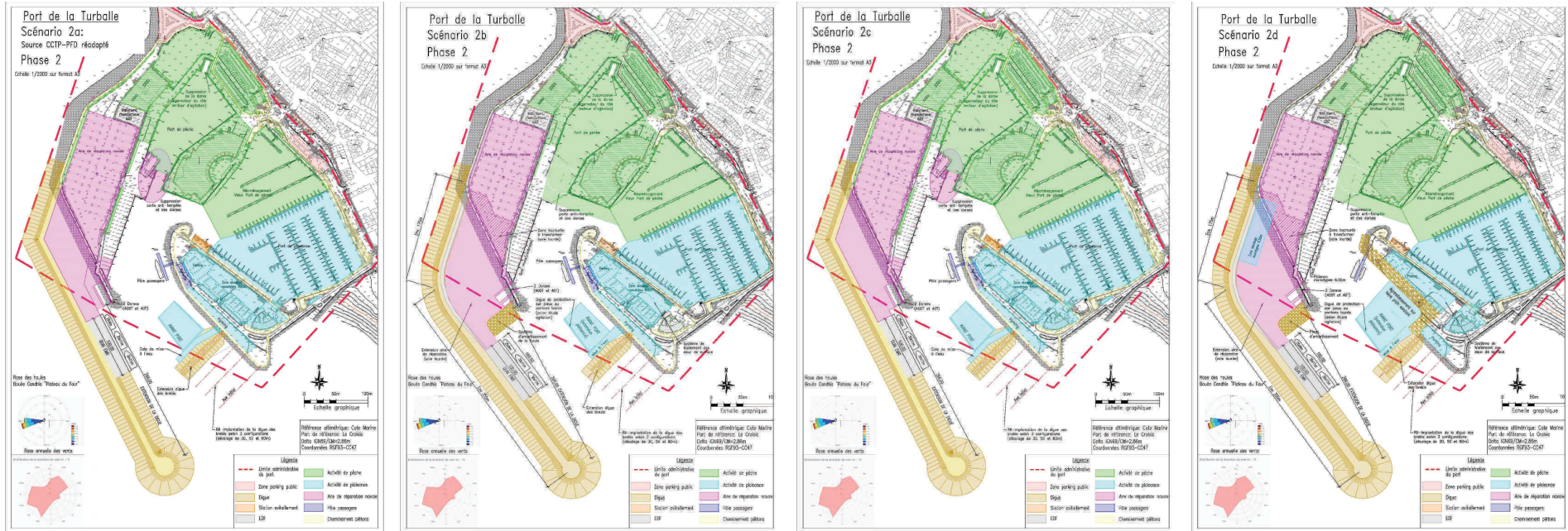
PRÉSENTATION AVIS DONNÉS RENCONTRES SUIVI DU PROJET

En ligne, entre juillet et décembre

- **462 visiteur.rice.s différent.e.s**, dont 305 nouveaux-elle.s (56% de nouveaux.elles en ligne)
- **Des questions**, des demandes de précision, des propositions relatives au projet en phase travaux, sur projet lui-même et sur le projet éolien mer.
- **Des commentaires** sur les supports publiés

APPORTS DES COMITÉS CONSULTATIFS

Supports de réflexion issus des Etudes Préliminaires (30 juillet 2019)



➤ Scénarii issus des premières études techniques à la lumière des modélisations de l'agitation dans le port et des études socio-économiques

Quelques contributions du comité :

- Décalage de l'entrée du port à plus de 300 m de la plage
- Volonté de ne pas réduire la capacité de l'avant-port
- Non comblement de l'ancienne darse qui permet l'amortissement de l'agitation dans le bassin pêche
- Positionnement de la nouvelle cale de mise à l'eau à l'intérieur de l'avant-port

Etudes environnementales (30 juillet 2019)

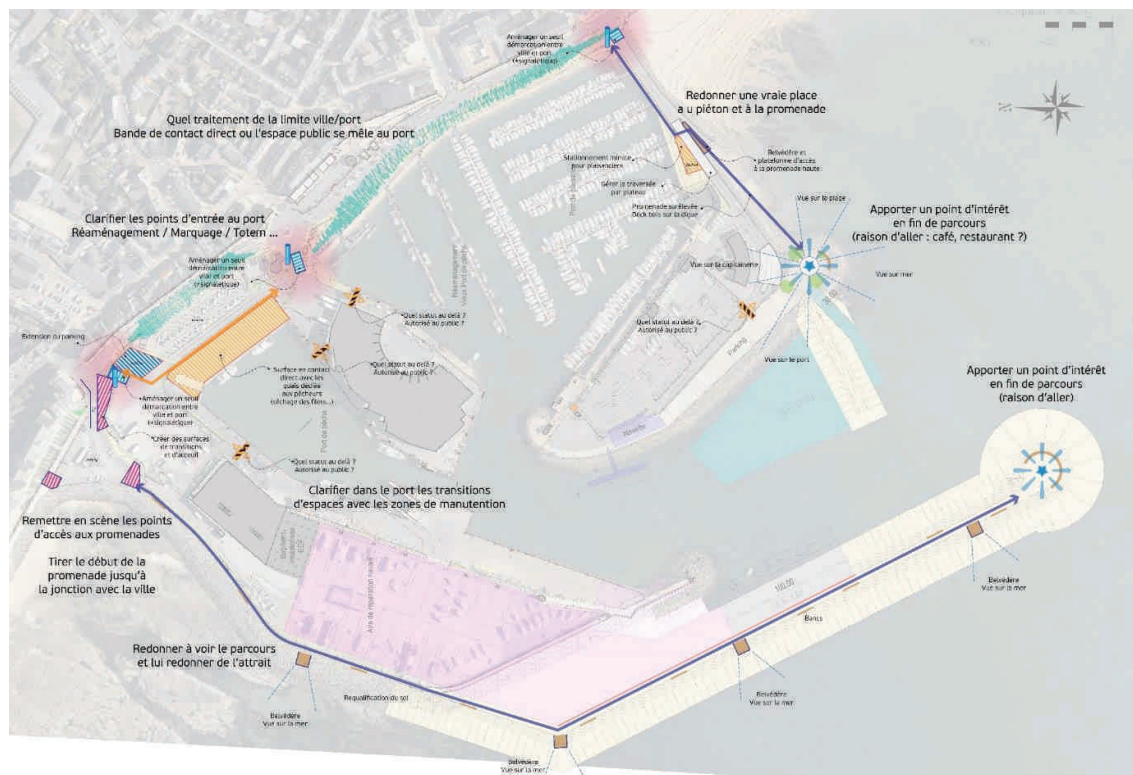
- Présentation de l'état initial de l'environnement et de la démarche d'identification des enjeux

Quelques remarques du comité :

- Demande d'information sur le panache turbide généré par les travaux
- Demande d'information sur les flux générés par les travaux
- Demande d'information sur la modification du trait de côte générée par les travaux
- Demande de prise en compte de l'impact cumulé des travaux avec le parc éolien
- Demande d'information sur le bruit généré par les travaux
- Demande de prise en compte de la gestion des eaux grises et noires



Interfaces Ville-Port (17 septembre 2019)



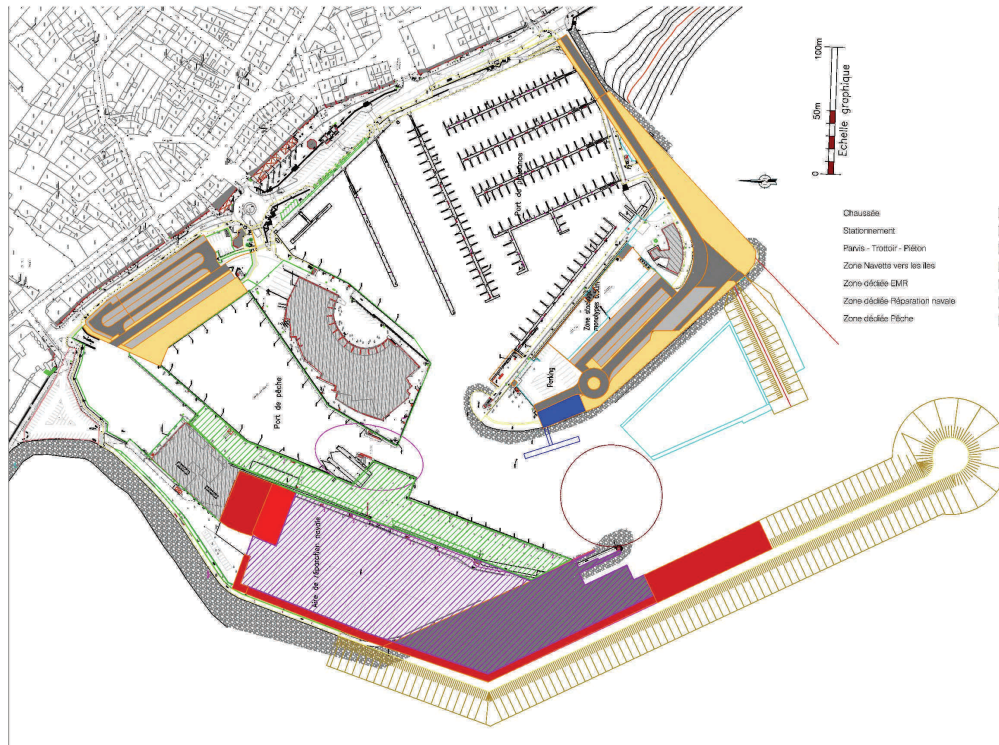
Les premières réflexions :

- Des activités portuaires qui attirent les particuliers dans des zones professionnelles
- Des promenades peu valorisées

Quelques contributions du comité :

- Volonté de conserver la vision sur les activités portuaires
- Prise en compte des modes alternatifs de déplacement avec notamment des stationnements pour vélo aux abords du port

Flux en phase exploitation (17 septembre 2019)



Un constat :

- Manque de lisibilité des flux piétons dans une zone professionnelle
- Nécessité de séparer les différents flux pour améliorer la sécurité
- Des espaces à rationaliser

Quelques contributions du comité :

Proposition de trouver un terrain extra port pour étendre les filets en cas de réparations importantes –
Demande de décompte des surfaces perdues et de compensation

Préférer une signalétique renforcée à une séparation physique pour les piétons

Optimiser les stationnements – Gérer les accès

Flux en phase travaux (24 septembre 2019)

- Présentation des méthodologies de travaux pour les différents ouvrages
- Les points de vigilance identifiés et partagés avec la commission
 - Maintien de l'accessibilité du chenal (information amont aux usagers, signalisation adaptée du matériel de chantier)
 - Affluence en période estivale (limitation/arrêt des travaux sur cette période)
 - Co activités avec les autres usagers du port

Quelques contributions du comité :

- **Nécessité d'anticiper les périodes de réduction de la largeur du chenal ou blocage ponctuel et d'informer les usagers en amont (avis aux navigateurs)**
- **Nécessité de gestion des approvisionnements (plages horaires et itinéraires)**
- **Nécessité de gestion des circulations à travers les zones d'activités**
- **Limiter les emprises chantier et préférer un positionnement en contact direct avec les zones de travaux**

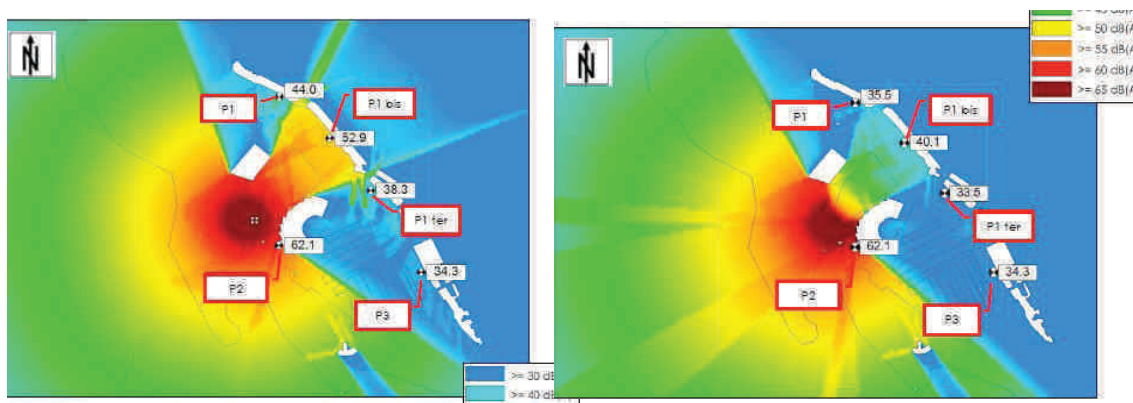


Enjeux environnementaux (24 septembre 2019)

- Présentation des enjeux faune/flore terrestres
- Présentation des enjeux relatifs au bruit
- Présentation des enjeux relatifs au trafic routier
- Présentation des enjeux relatifs à l'environnement maritime
 - Acoustique sous-marine, évolution du trait de côte, traitement des eaux usées

Quelques contributions du comité :

- **Nécessité de gestion stricte de l'aire de préfabrication des blocs en béton**
- **Nécessité d'intégrer un critère environnemental dans les modalités de sélection des entreprises travaux**
- **Nécessité de prévoir une information aux pratiquants d'une activité sous-marine (rayon de protection pour certaines opérations)**



Scénarii étudiés au stade Avant-Projet

