



PROJET D'AMENAGEMENT DU PORT DE LA TURBALLE

**Comité consultatif local
Groupe de travail « flux en phase exploitation »
du 17/09/2019**

Quelques règles pour un travail constructif et de qualité

Différer tout jugement !



Rester concentré sur le sujet !



Construire sur les idées des autres !

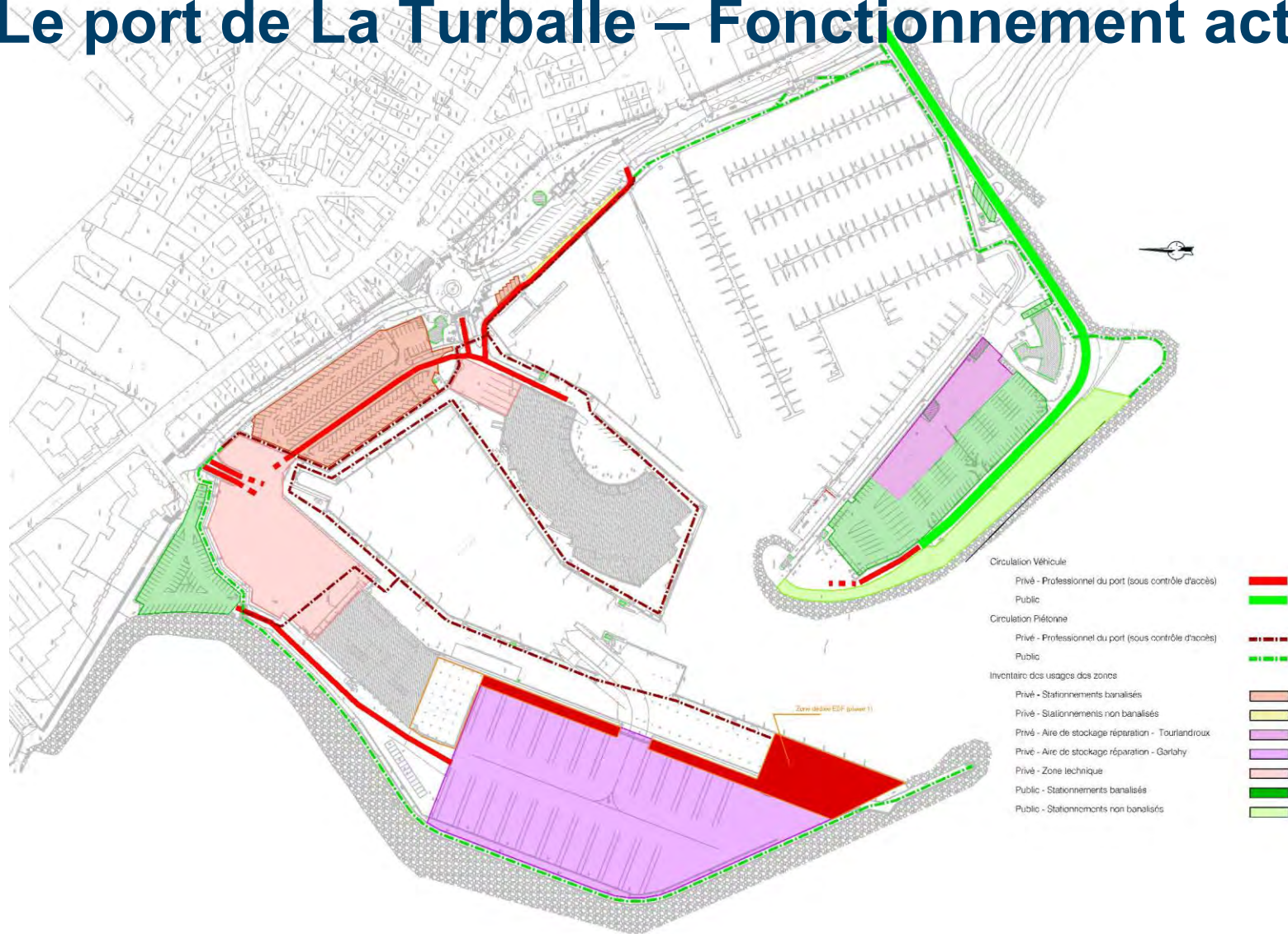


Sommaire

- 1. Rappel de l'existant et des problématiques mises en évidence**
- 2. Présentation des premières réflexions et proposition d'une organisation des flux**
- 3. Réactions et échanges**
- 4. Etablissement du plan masse modifié**

RAPPEL DE L'EXISTANT

Le port de La Turballe – Fonctionnement actuel



Les problématiques mises en évidence

Manque de lisibilité des flux et des zones dédiées aux différentes activités

- Des accès et des droits associés
- Des cheminements piétons
- Des zones techniques / professionnelles

Une sécurité à améliorer par une séparation des flux

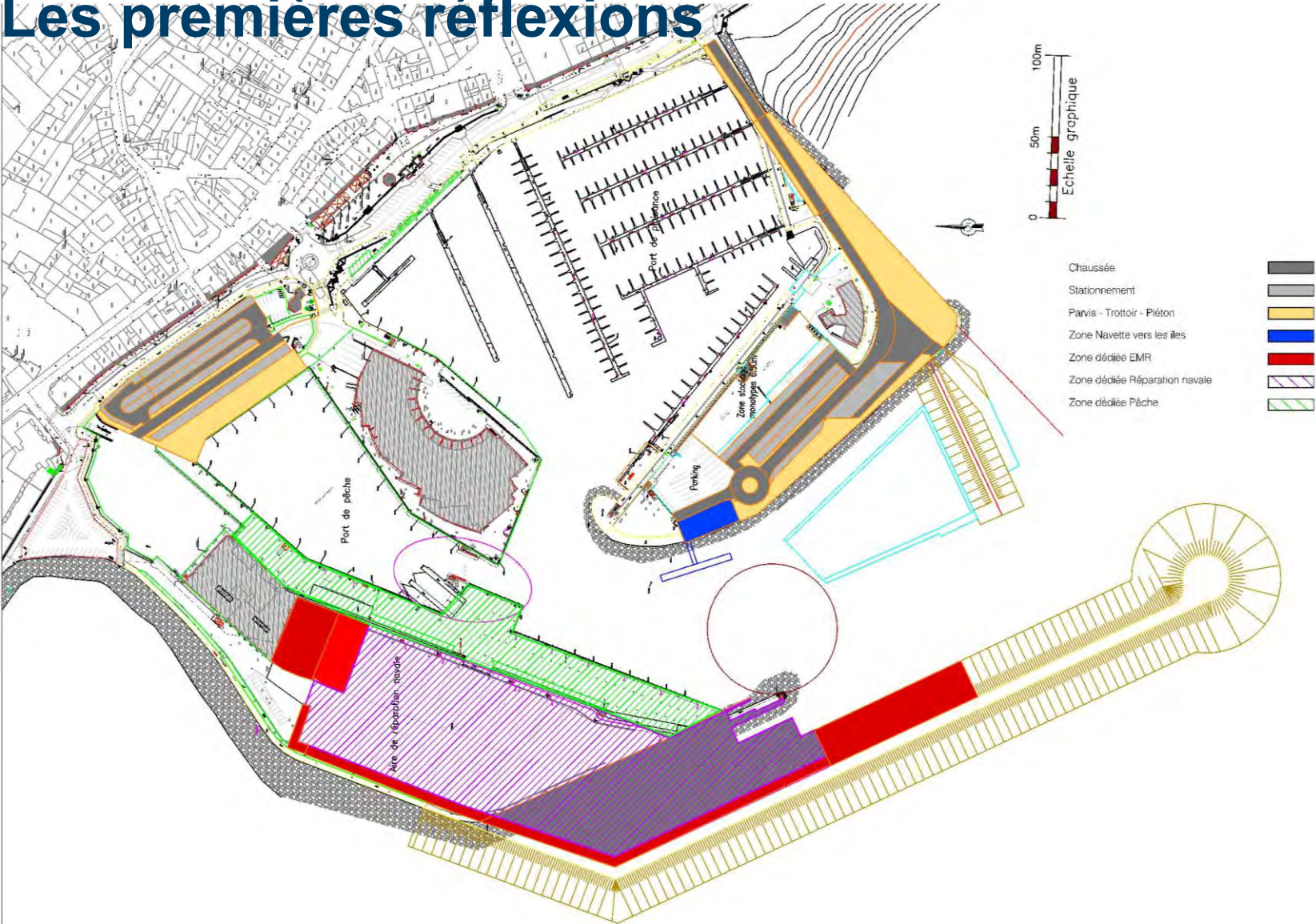
- Touristes présents dans des zones dédiées aux professionnels :
 - Quai des Espagnols → pêcheurs
 - Autour de la criée → pêcheurs + promeneurs

Des zones à rationaliser

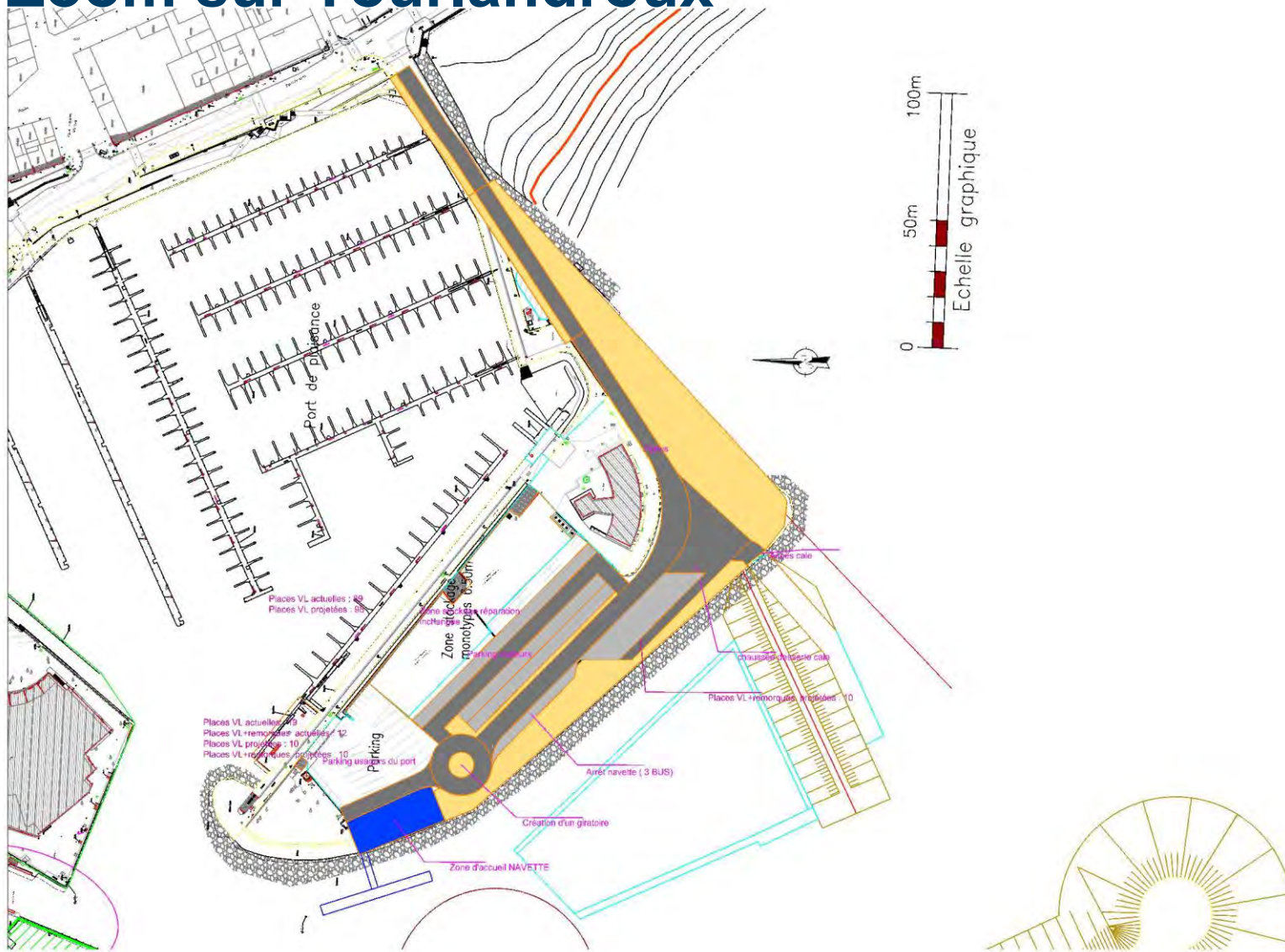
- Manque place pour filets des pêcheurs
- Parking peu optimisé au niveau de Tourlandroux

PRÉSENTATION DES PREMIÈRES RÉFLEXIONS

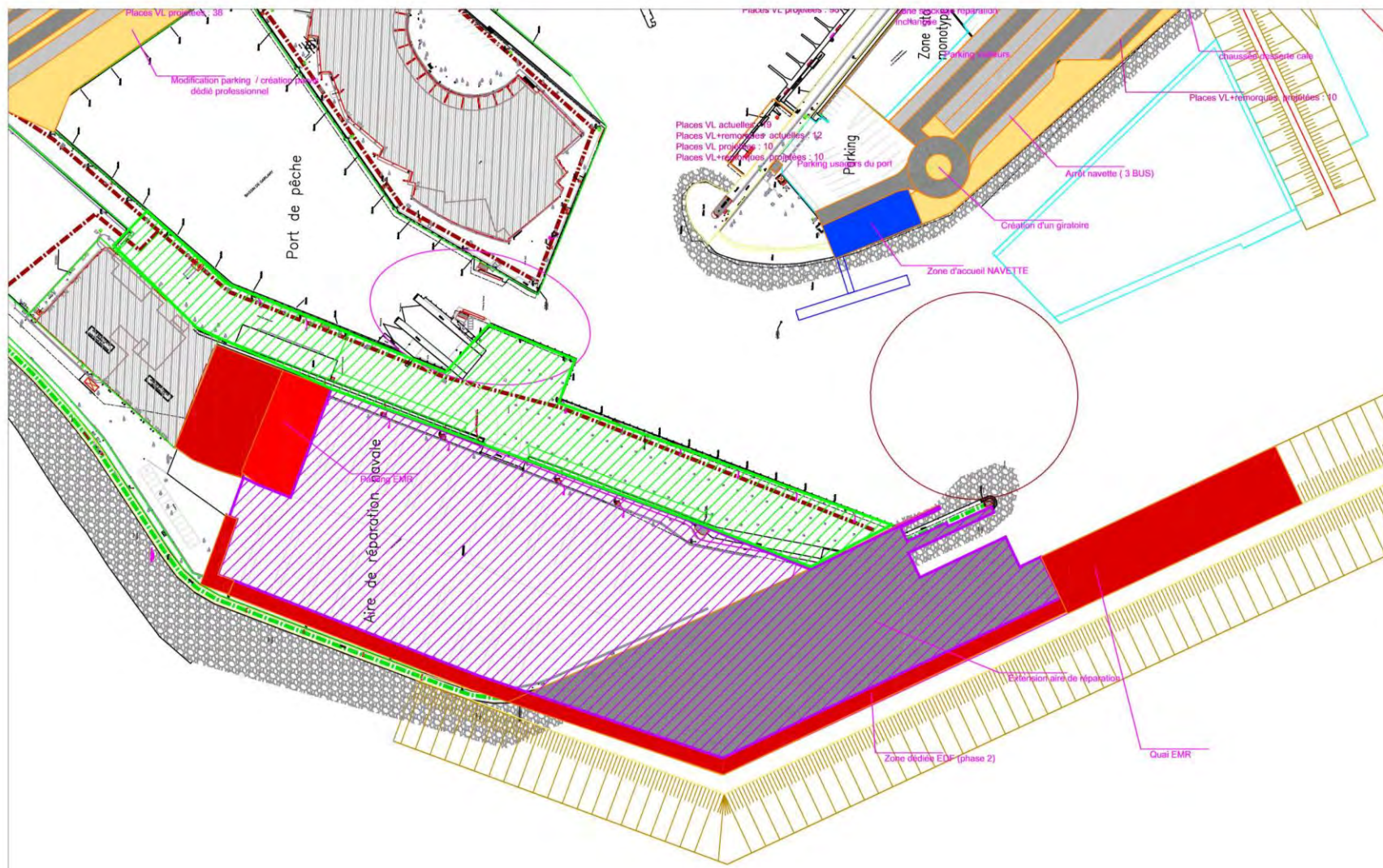
Les premières réflexions



Zoom sur Tourlandroux



Zoom sur le terre-plein multi-activités



REACTIONS ET ECHANGES

Avancement des sessions de consultation des représentants

Session de travail n°01

- 10 Juillet 2019
- Comité consultatif local n°01

Session de travail n°02

- Fin Juillet 2019
- Comité consultatif local n°02
- Présentation des études préliminaires
- Commission spécifique – Environnement

Session de travail n°03

- Début / Mi Septembre 2019
- Commission spécifique – Flux en phase exploitation
- Commission spécifique – Interfaces Ville / Port en phase exploitation

Session de travail n°04

- Fin Septembre 2019
- Commission spécifique – Flux en phase travaux (intra et extra port)

Session de travail n°05

- Début Octobre 2019
- Commission spécifique - Environnement

Session de travail n°06

- Début Novembre 2019
- Comité consultatif local n°03
- Restitution des commissions spécifiques
- Présentation du projet qui sera soumis à enquête publique

Session de travail à venir

- À définir

Visite de la plateforme

participer.loire-atlantique.fr



Projet d'aménagement du port de La Turballe
#PortLaTurballe · Participez à l'avenir du port

Étape 6 sur 10

ETAPE 6 : POURSUITE DES ÉTUDES TECHNIQUES ET CONSULTATION
01/10/2018 - 30/11/2019

Voir les étapes

- PRÉSENTATION
- AVIS DONNÉS
- RENCONTRES
- SUIVI DU PROJET