

An aerial photograph of the Turballe harbor in Brittany, France. The harbor is a semi-enclosed bay with a stone breakwater. It is filled with numerous white sailboats and yachts. The surrounding area includes a coastal town with white buildings and a mix of green fields and forests. The sky is clear and blue.

PROJET D'AMENAGEMENT
DU PORT DE LA TURBALLE
Atelier n°1
Environnement & cadre de vie

Atelier thématique n°1 – 31 Août 2018

Déroulé de l'atelier

- Présentation des modalités de concertation et présentation générale du projet – 10 min
- Présentation de la thématique et des objectifs de l'atelier – 10 min
- Etat des lieux
- Présentation des aménagements envisagés – 20 min
- Exercice de groupe (expression à l'écrit et discussion en groupe) – 1h
- Restitution des échanges en plénière – 20 min

Présentation générale du projet

L'histoire de La Turballe : un développement en plusieurs étapes



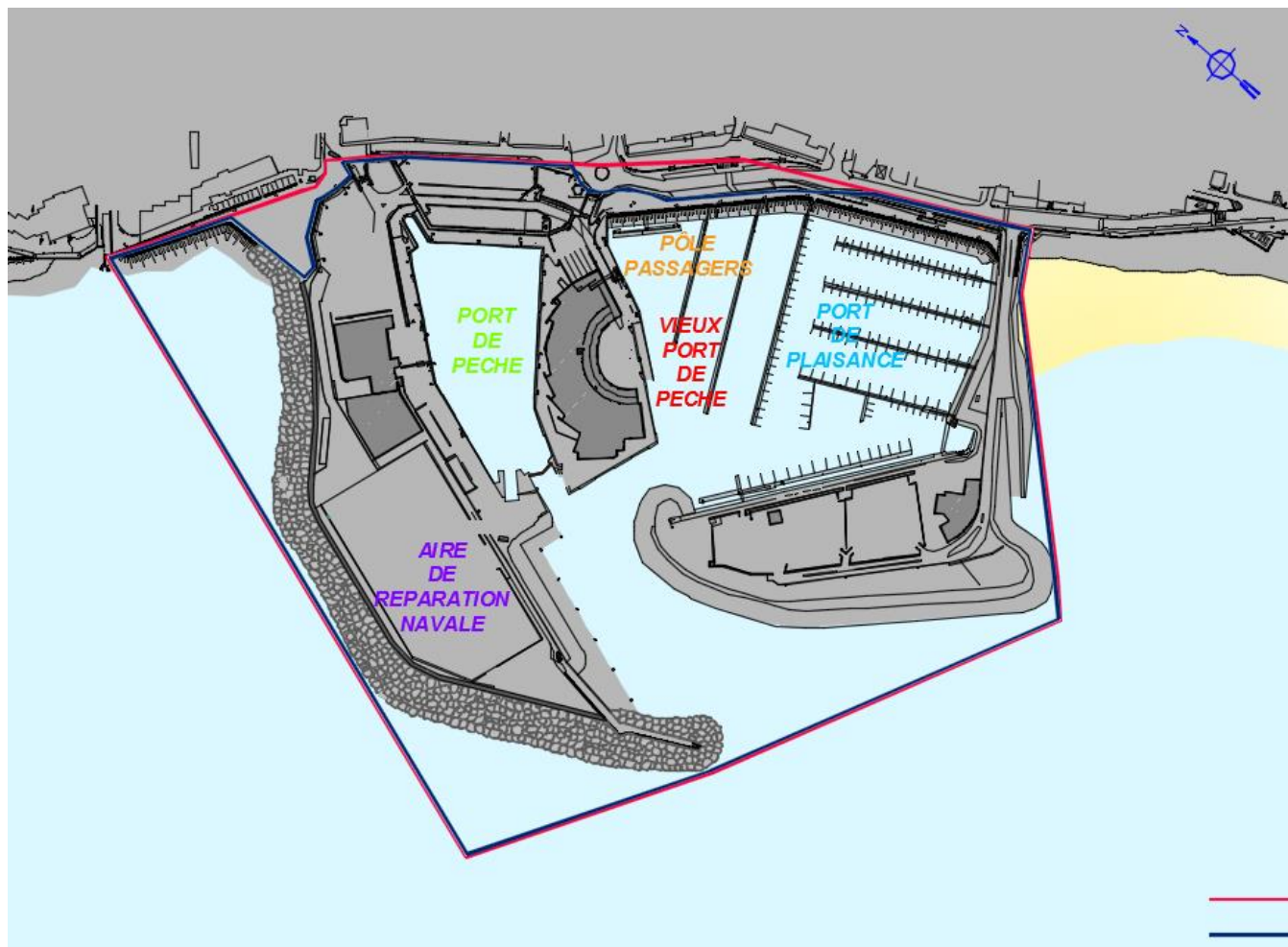
L'origine du projet

- L'ambition maritime et littorale du Département de Loire-Atlantique
- Le projet de parc éolien en mer (base de maintenance)
- La volonté de développer les activités existantes
- La demande pour l'accueil de nouvelles activités

Etude de faisabilité (2017)

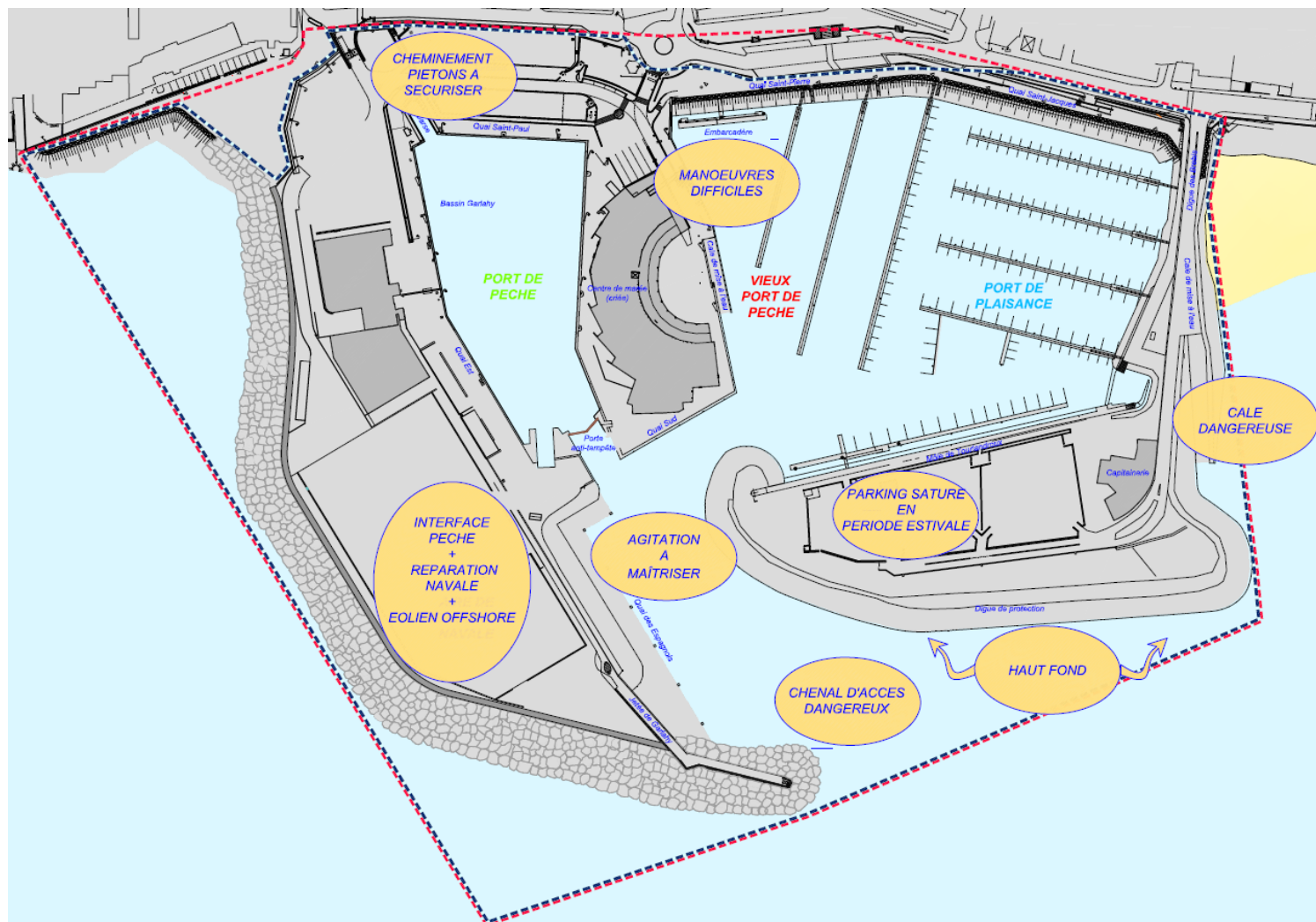
- Etat des lieux du port actuel
- Nouveaux besoins identifiés
- Définition des principes d'aménagement
- Estimation des budgets
- Proposition de séquençement

Un port multi-activités



- Pêche
- Réparation navale
- Plaisance
- Nautisme
- Sauvetage en mer
- Transport passager
- Mytiliculture

Identification des enjeux



Les activités à venir :

- Base de maintenance (parc éolien en mer)
- Déploiement d'un « pôle naval »
- développement mytiliculture
- ...

Les démarches engagées par le Département

- Autorisation de programme : décembre 2017
- Concertation volontaire : ateliers usages et recensement des besoins : avril 2018
 - Enjeux stationnement,
 - Navigabilité / Sécurité,
 - Besoins en terrepleins,
 - ...

→ volonté de co-construire ce projet avec l'ensemble des partie-prenantes
- Concertation préalable : aujourd'hui !

Les objectifs de la concertation préalable

- Renouveler l'information relative au projet,
- Favoriser l'appropriation du projet par l'ensemble des personnes concernées,
- Concerter sur les aménagements envisagés et définir des priorités,
- Impliquer le public et recueillir des éléments d'aide à la décision,
- Définir des priorités pour alimenter les études à venir.

Présentation de la thématique et des objectifs de l'atelier

Environnement et cadre de vie

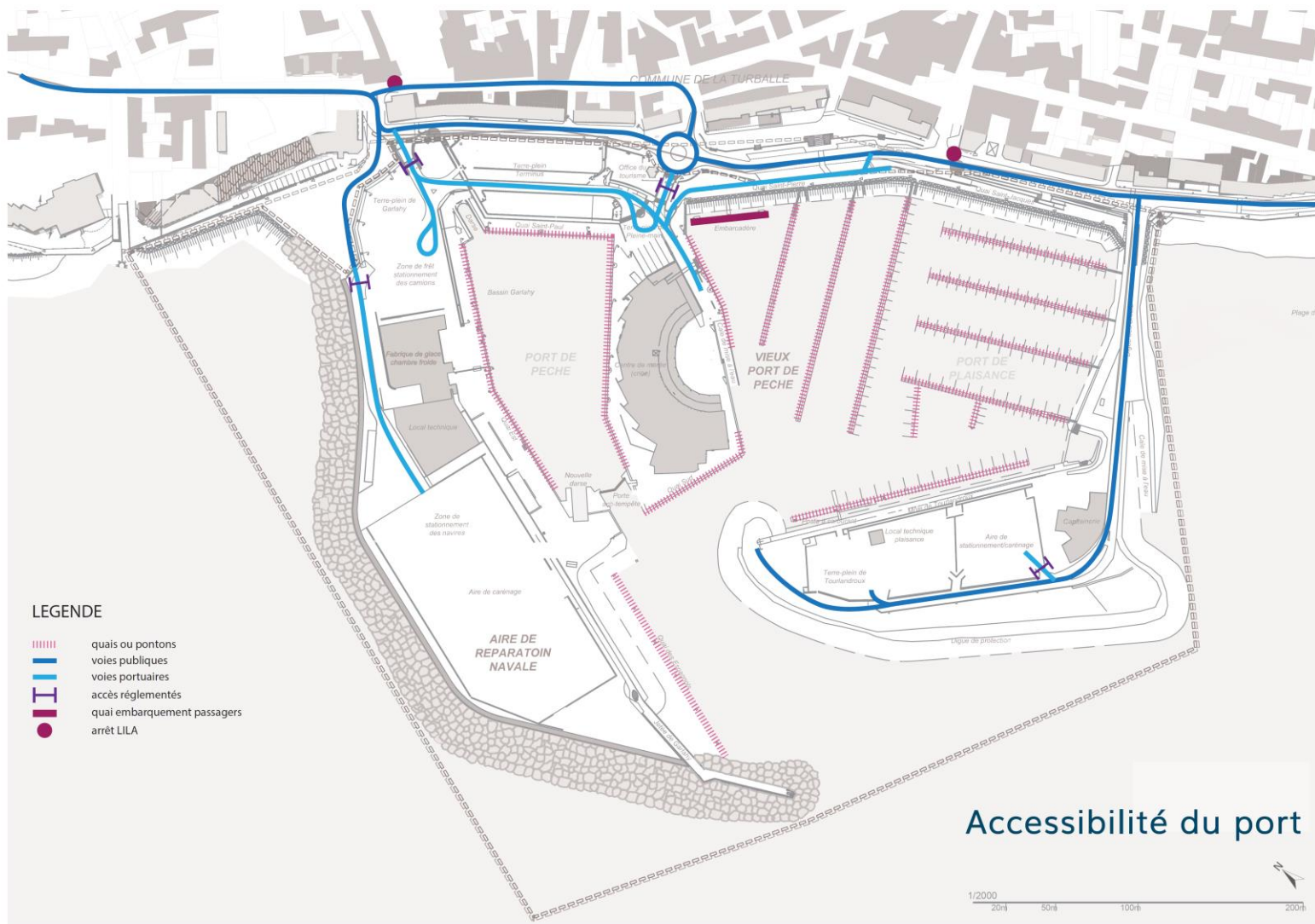
- Une thématique identifiée suite aux ateliers « usages » d'Avril
- Une thématique centrée sur l'inscription du projet d'aménagement dans son territoire :
 - Insertion urbaine et paysagère,
 - Accessibilité routière et piétonne au port, liaisons piétonnes entre la ville et le port,
 - Aménagement des terre-pleins et des appontements,
 - Cheminements piétons et points de vue au sein du port,
 - La prise en compte des enjeux environnementaux dans l'aménagement du port,
 - Etc..

Les objectifs de cet atelier

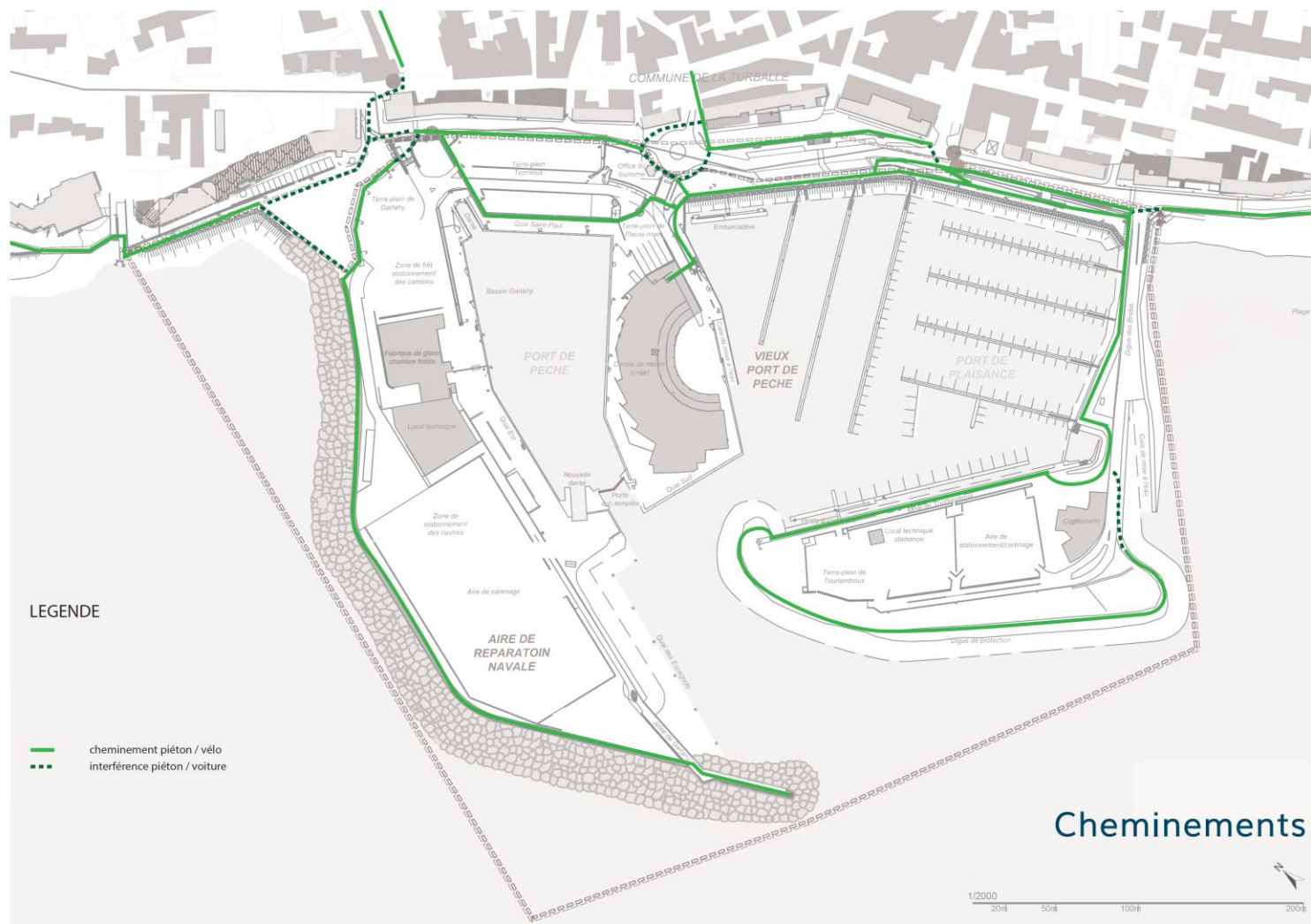
- Présentation des aménagements envisagés
- Recueil des points de vigilance p/r aux enjeux environnementaux et au cadre de vie
- Proposer des pistes d'amélioration pour répondre aux enjeux soulevés
- Faire émerger de nouvelles idées

Etat des lieux

Accessibilité du port



Cheminements piétons



Paysage



▲ vue depuis les terrasses du quai Saint-Pierre



▲ vue depuis la digue des Brebis

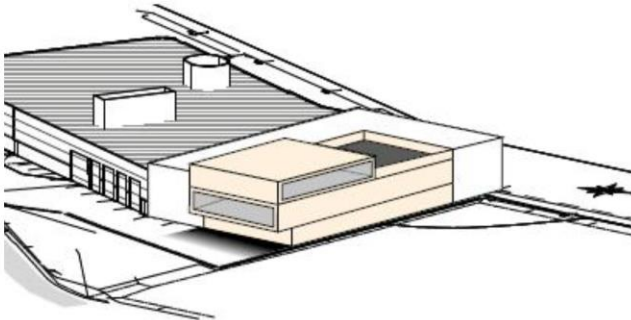
▼ vue de la digue des brebis depuis la grande plage



▼ Vue panoramique depuis l'office du tourisme



Bâti

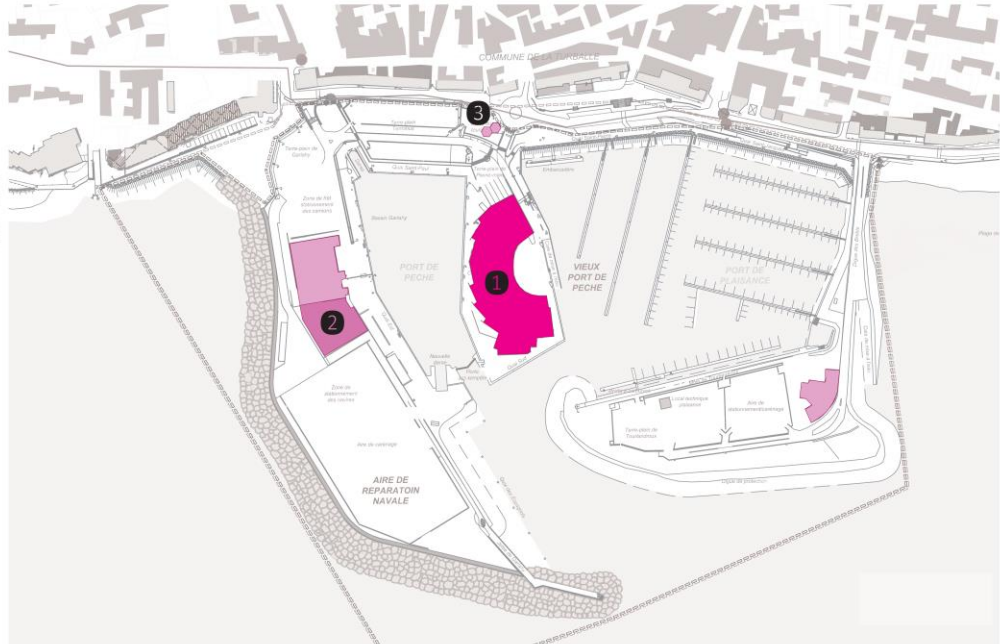


② Axonométrie base de Maintenance éolien en mer



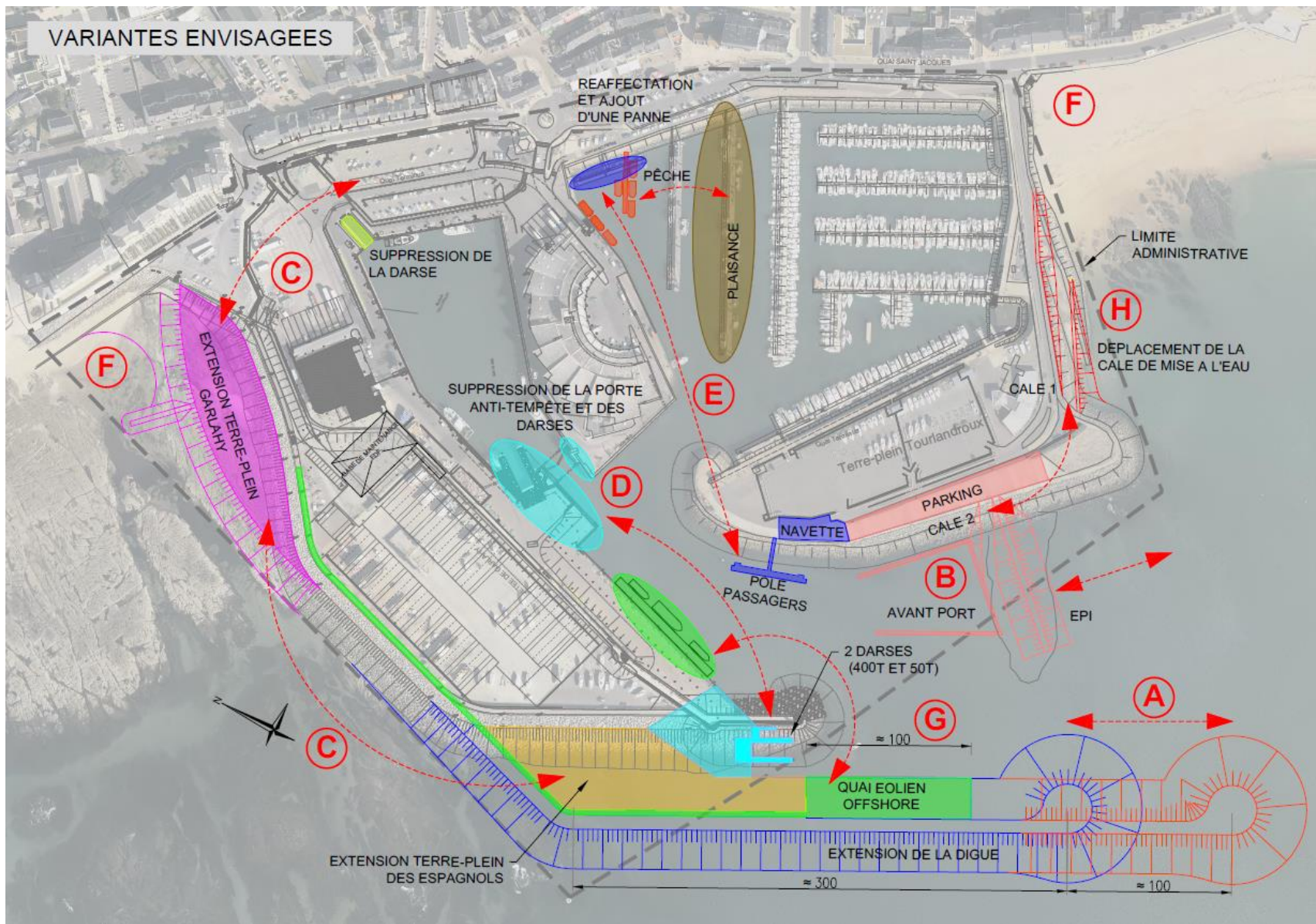
① La criée

③ L'office du tourisme ▲



Présentation des aménagements envisagés

VARIANTES ENVISAGEES



Exercice de groupe

Déroulement de l'exercice de groupe

- Formation de groupes parmi les participants
- Nomination d'un rapporteur par groupe
- 1^{er} temps de travail : expression des préconisations / risques identifiés sur le projet au regard de la thématique – 30 min
- 2^{eme} temps de travail : échange sur les pistes d'amélioration, alternatives envisageables aux points soulevés dans le premier temps – 30 min
- Restitution des débats par le rapporteur de chaque groupe – 20 min

Déroulement de l'exercice de groupe

- 1^{er} temps de travail : expression des points de vigilance / risques identifiés sur le projet au regard de la thématique – 30 min
 - 1 idée par post-it
 - 15 min de rédaction
 - 15 min de mise en commun : centralisation et identification de thématiques principales



Quels sont selon vous les points de vigilance à prendre en compte pour la suite du projet au regard de l'environnement et du cadre de vie ?

- Recueil et organisation des contributions
- Commentaire et reformulation des idées
- Regroupement par sous-thématiques

Déroulement de l'exercice de groupe

- 2eme temps de travail : échange sur les pistes d'amélioration, alternatives envisageables

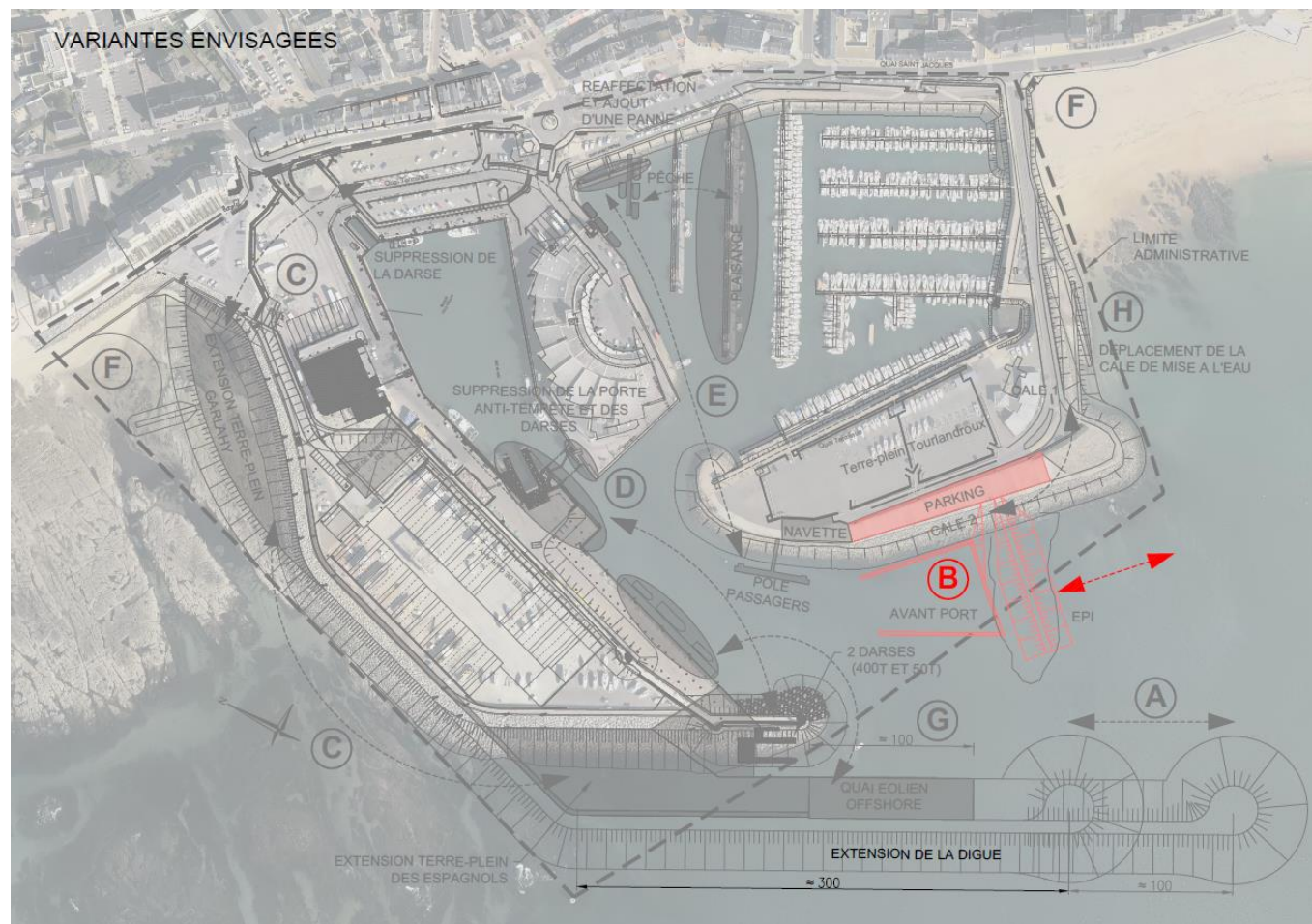
aux points soulevés dans le premier temps – 30 min

- Reformulation des sous-thématiques identifiées dans la première étape,
- Echange à l'oral sur les pistes d'amélioration / alternatives envisageables au enjeux soulevés,
- Synthèse sur paperboard,
- Restitution des débats de chaque groupe,
- Echange / commentaire en plénière.

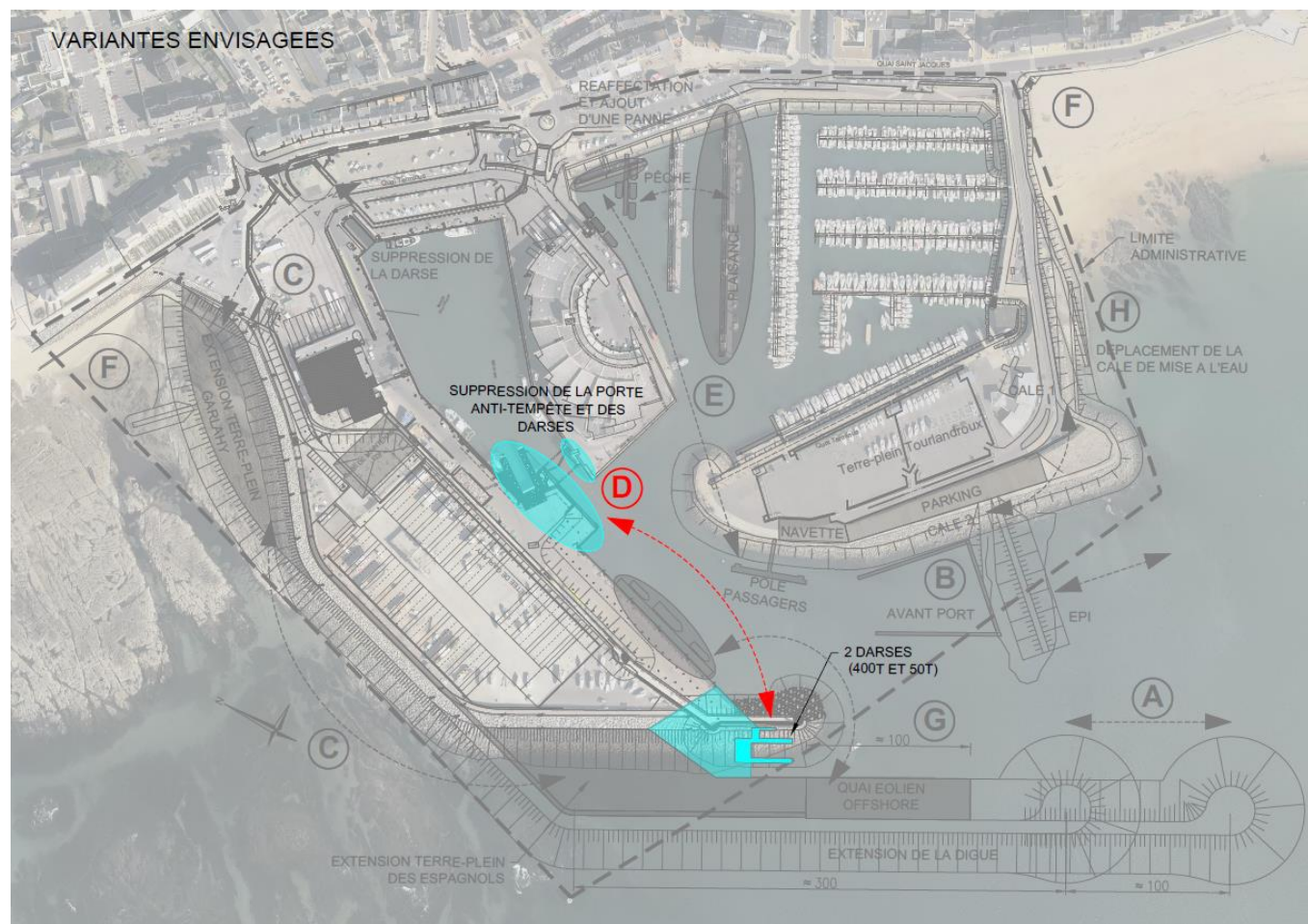
Les prochains rendez-vous :

- Atelier Sécurité et Gestion des flux - Vendredi 7 Septembre, 16h-18h, Salle du Grand Bleu
- Réunion plénière de clôture - Vendredi 5 Octobre, 18h30-20h30, Mairie

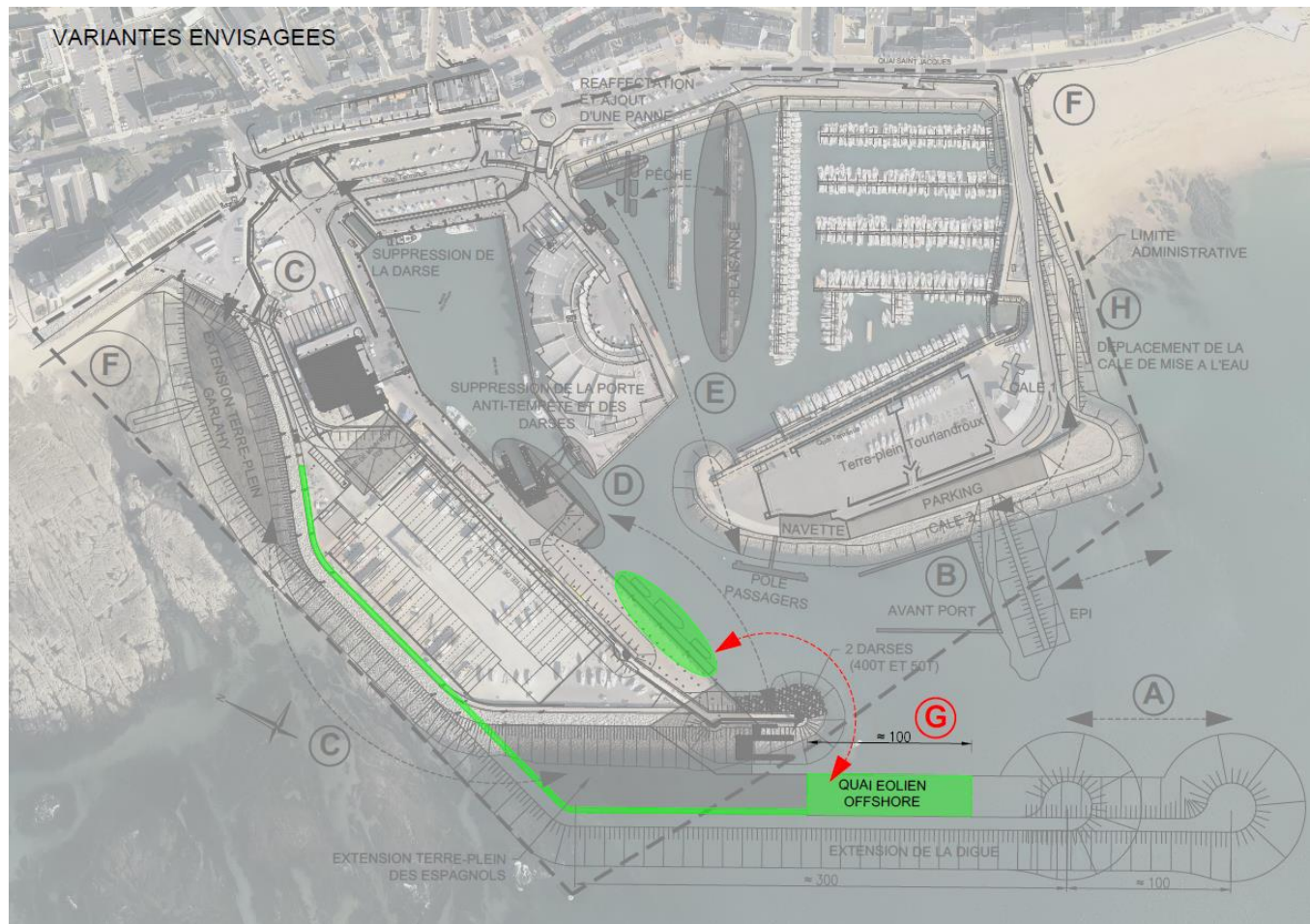
Création d'un avant-port



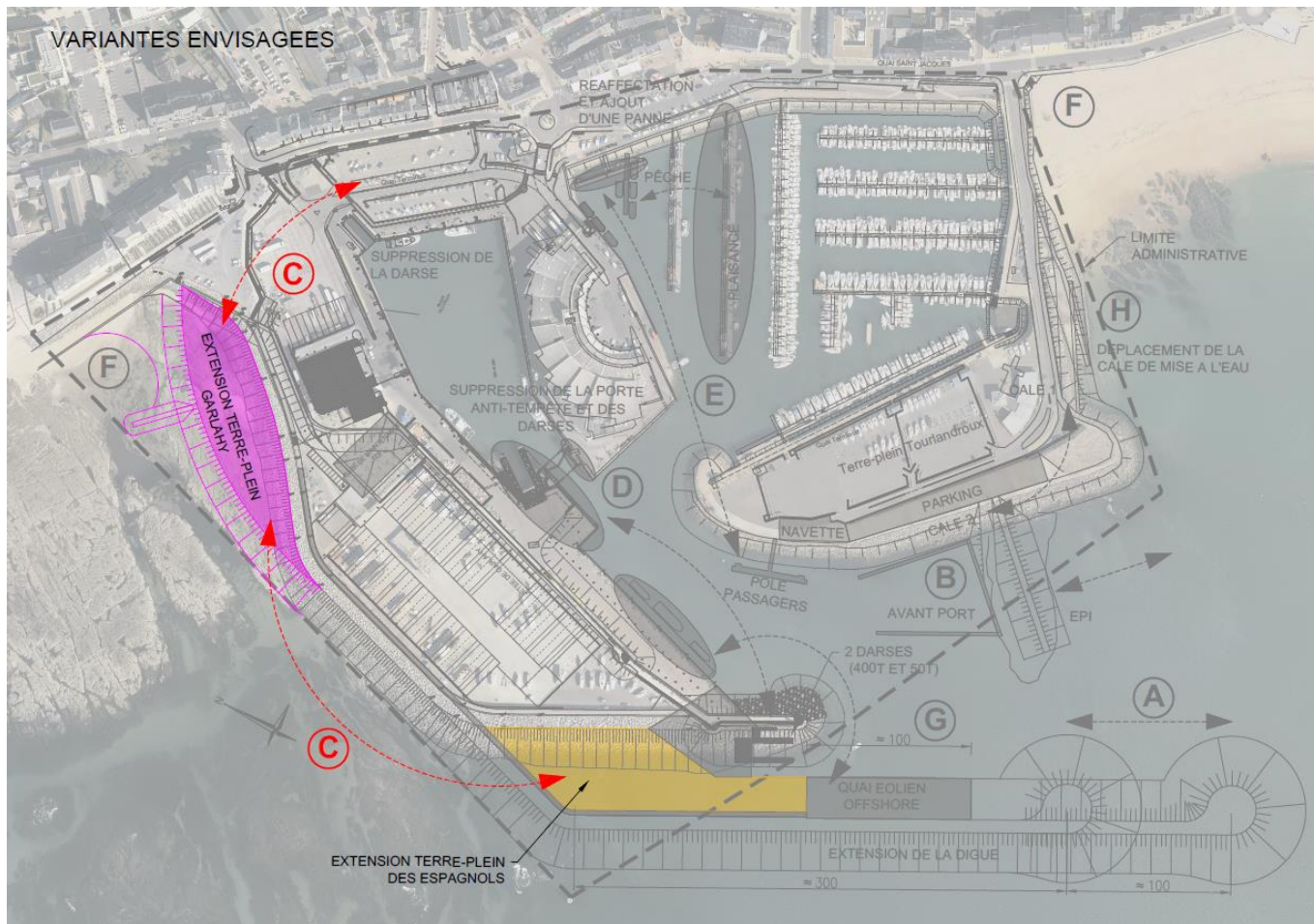
Déplacement des darses et portes anti-tempêtes



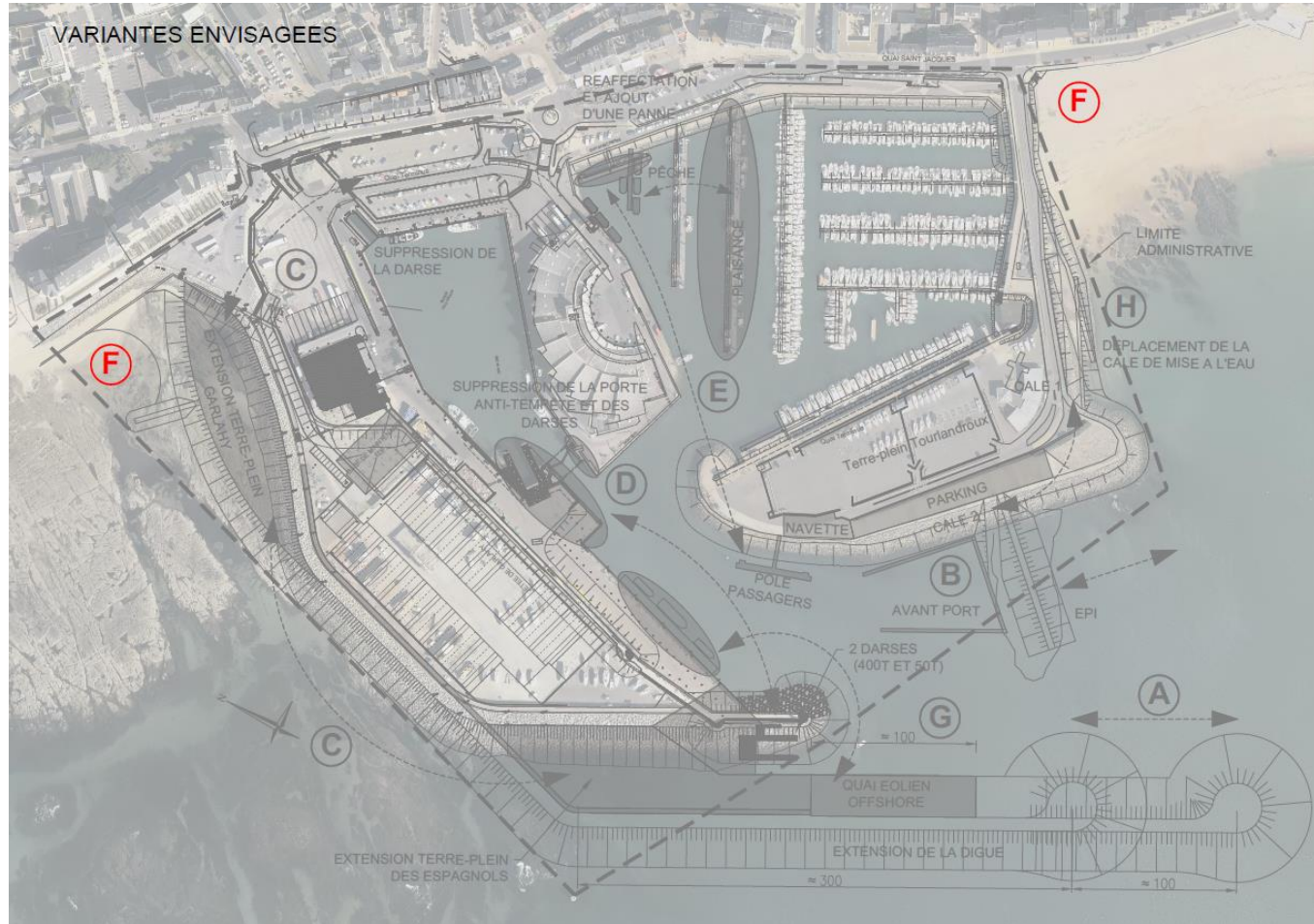
Quai dédié aux navires de maintenance du parc éolien en mer



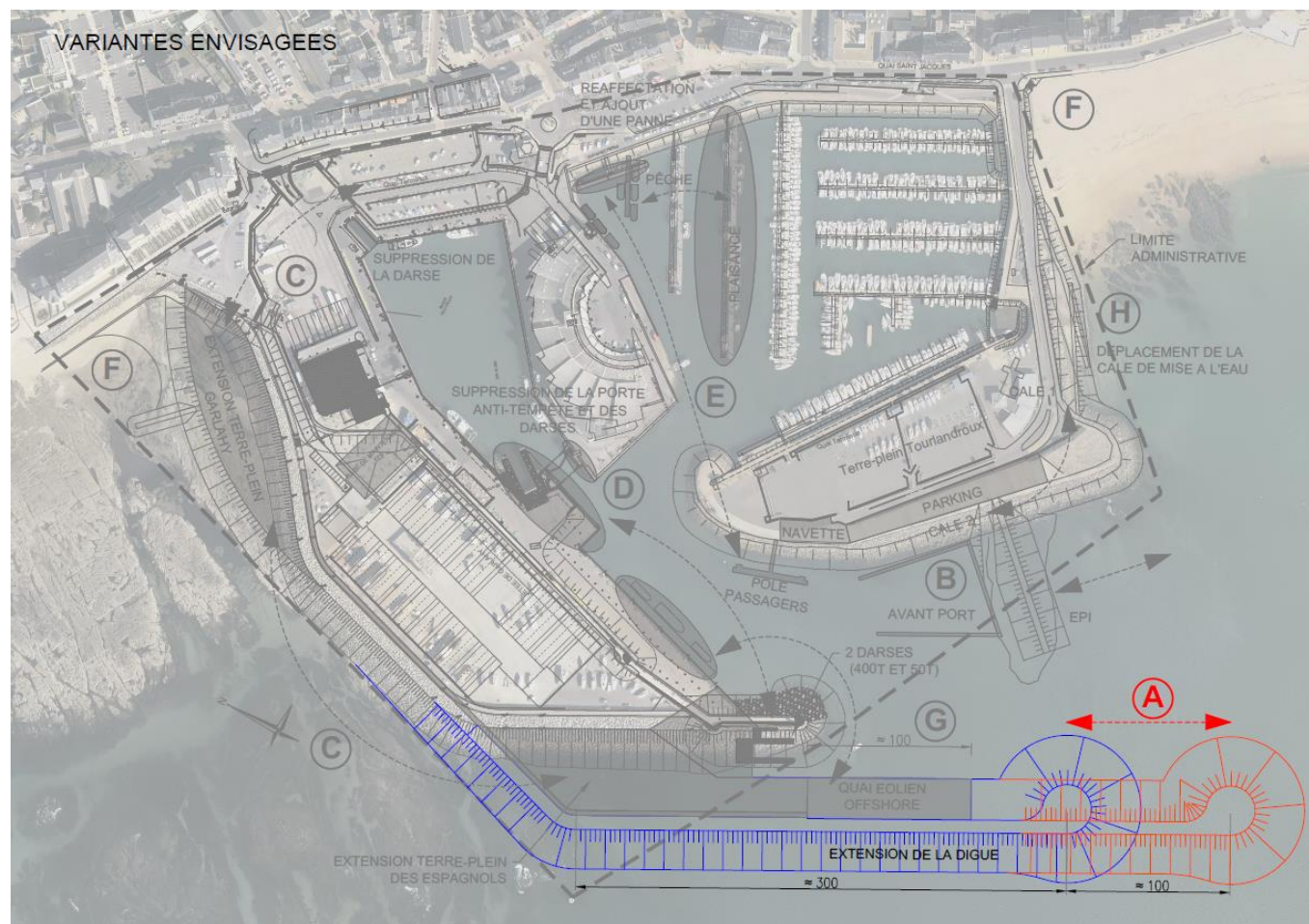
Aménagement des terrepleins



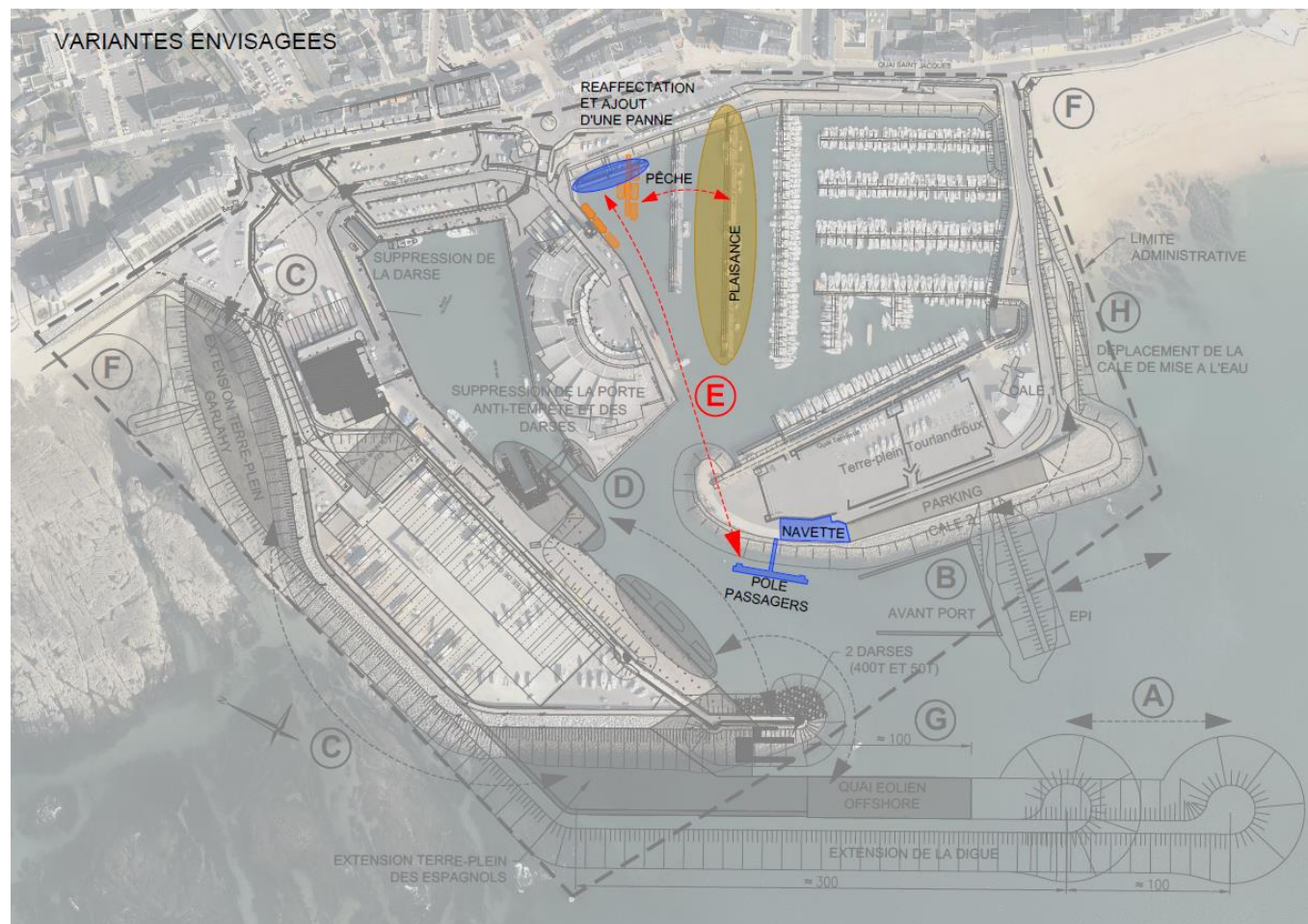
Aménagements paysagers



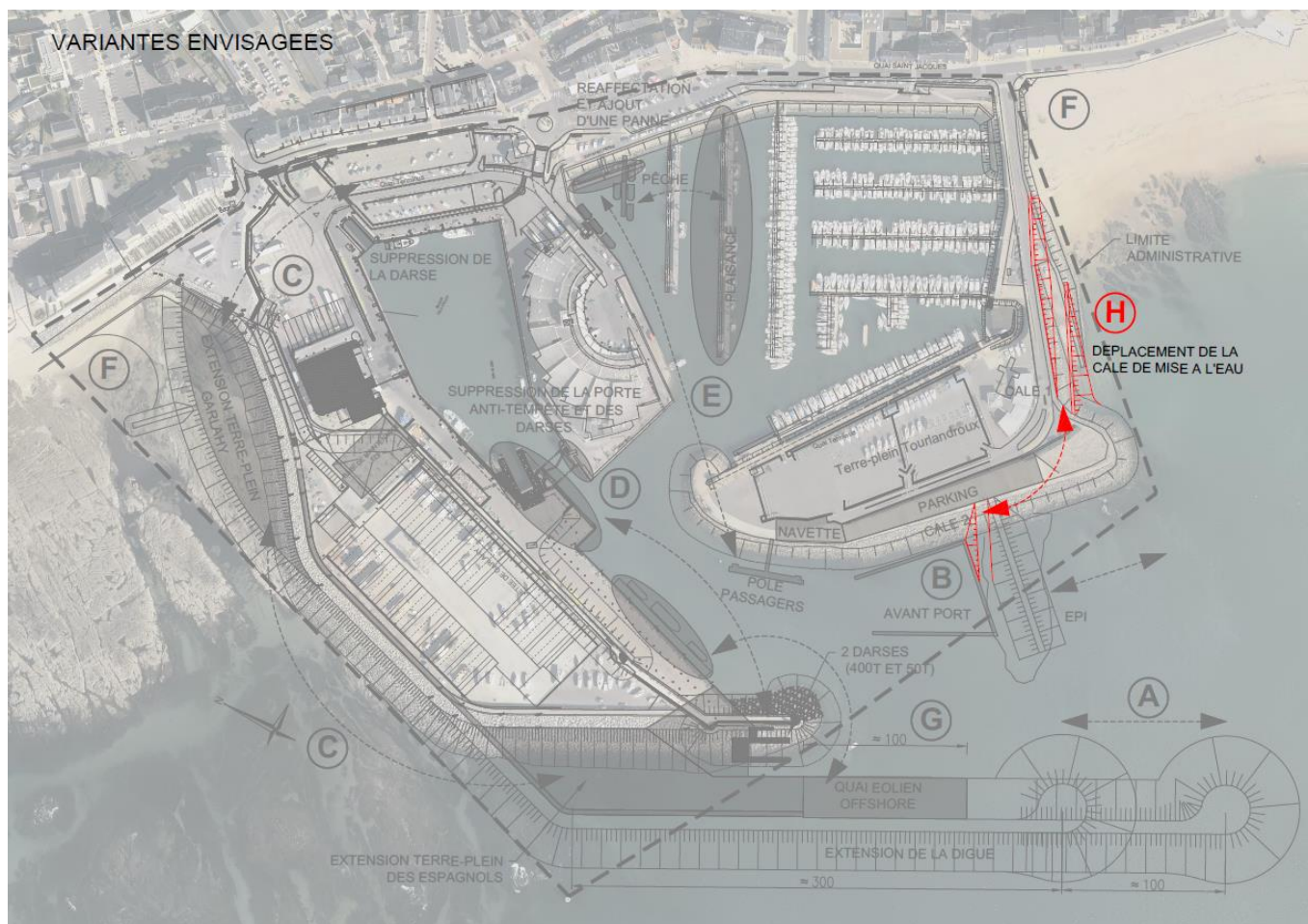
Extension de la digue



Déplacement du pôle passagers



Déplacement de la cale de mise à l'eau



Séquencement proposé lors des études de faisabilité

Phase 1



Phase 2



Phase 3



La concertation préalable, et après ?

- Le bilan de la concertation préalable

Il constituera la synthèse des contributions d'un point de vue quantitatif et qualitatif. Il sera publié et accessible depuis le site internet du département.

- Intégration des avis pour le programme de cette opération
- L'enquête publique
- Une information continue pour la préparation et la réalisation des travaux

